

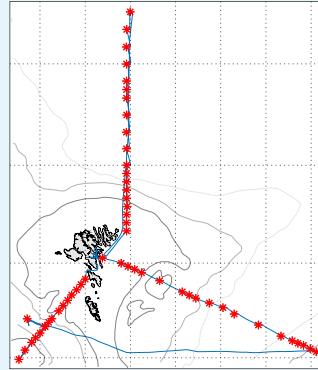
Standard hydrografi

Jákup Sverri, túrur nr. 2304

Tíðarskeið: 10-16/2 2023

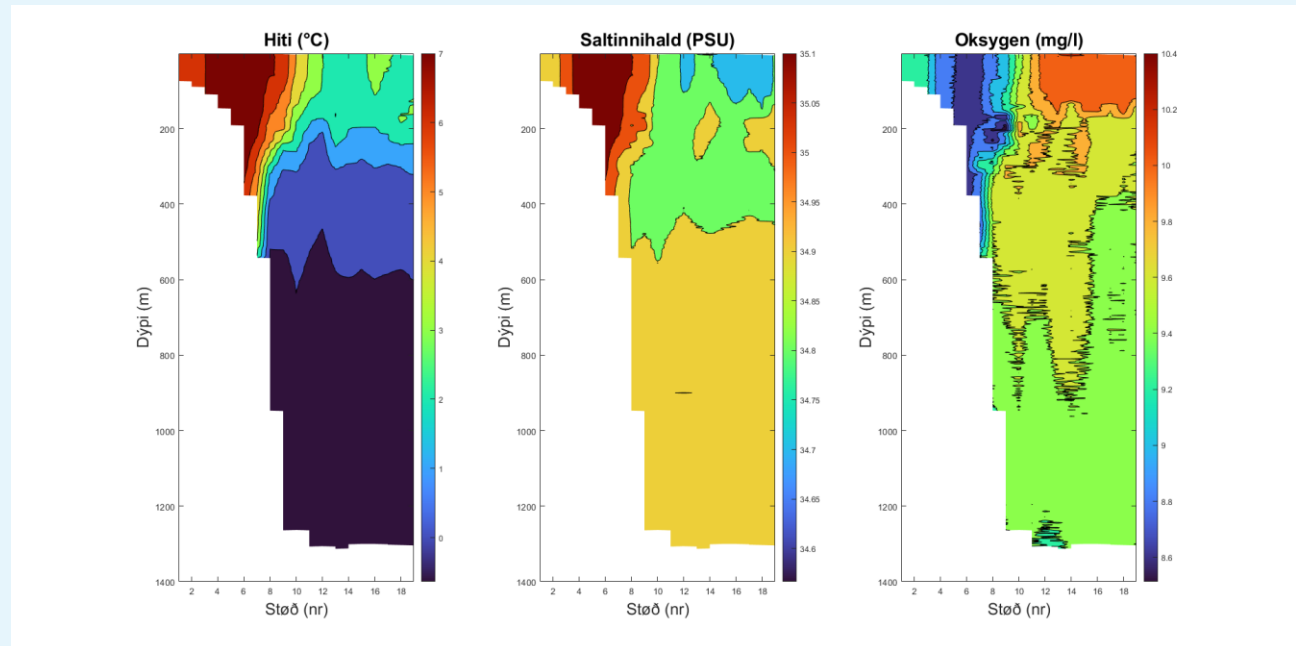
Ábyrgd: Karin Margretha H. Larsen

Endamál: Endamálið við túrinum er at fylgja við broytingunum í havinum kring Føroyar og túrurin er ein partur av teimum regluligu kanningunum eftir teimum seks standardskurðunum. Túrurin er partur av FARMON 2022 verkætlanini.



Samandráttur

Vit tóku 53 CTD støðir eftir standardskurðunum N, E og V, umframt eina CTD støð í Bankarennuni. Á øllum støðum var CTDin brúkt at máta vertikalar profilar av hita, saltinnihaldi og gróðri (fluorescence). WP2 glúpur (200 μm) var togaður frá 50 m dýpi og upp til vatnskrupuna at máta nøgd og samanseting av djóraæti. Á útvaldum støðum (sum ásett í sýnishondbókni fyri Umhvørvisdeilidina, partur 4.1) vóru vatnprøvar tiknir til analysu av óorganiskum tæðevnum og karbon. Eyka prøvar av óorganiskum tæðevnum vóru tiknir í dýpinum (1300m) á skurði N. Jákup Sverri er útgjærdur við eini sonevndari Ferryboks (Ávegisdátasavnari) – tað er eitt tól, ið áhaldandi mátar eitt nú hita og saltinnihald í vatnskrupuni, meðan siglt verður – og einari ADCP, sum mátar rákið undir skipinum. Hesi bæði tólini savnaðu data inn allan túrin.



Mynd 1. Fyribilsúrslit frá standardskurði N. Støð 1 er á Landgrunninum og støð 19 er á 64°30N. Til vinstru: Hiti, Í miðuni: saltinnihald og til høgru: oksygen. Saltinnihaldið á tveimum teimum fyrstu støðunum er niðan fyri 35.0, sum er rættuliga lágt. Sama er á innastu støð á SSE – sí mynd 2.

Um túrin

Vit fóru út fríggjadagin 10/2 kl. 16. av Hulki. Avgjørt var at sigla eystur á støð N1 á skurði N. Vit byrjaðu skurðin kl. 1930. Veðrið var hampuligt, til vit komu norður á støð N12, Meðan vit tóku støð N13, vaks vindurin, men støðin varð tikin í øllum góðum. So vit valdu at bíða eina løtu á støð N14, til vindurin var nakað minkaður. Kl. 0330 12/2 byrjaðu vit so at taka støð N14, tað gekk væl.

Leiðin gekk so inn á innastu støð á skurði E, har vit byrjaðu at taka støðir 12/2 kl.21. Hesin skurðurin varð tikin allan vegin til Hetlands.

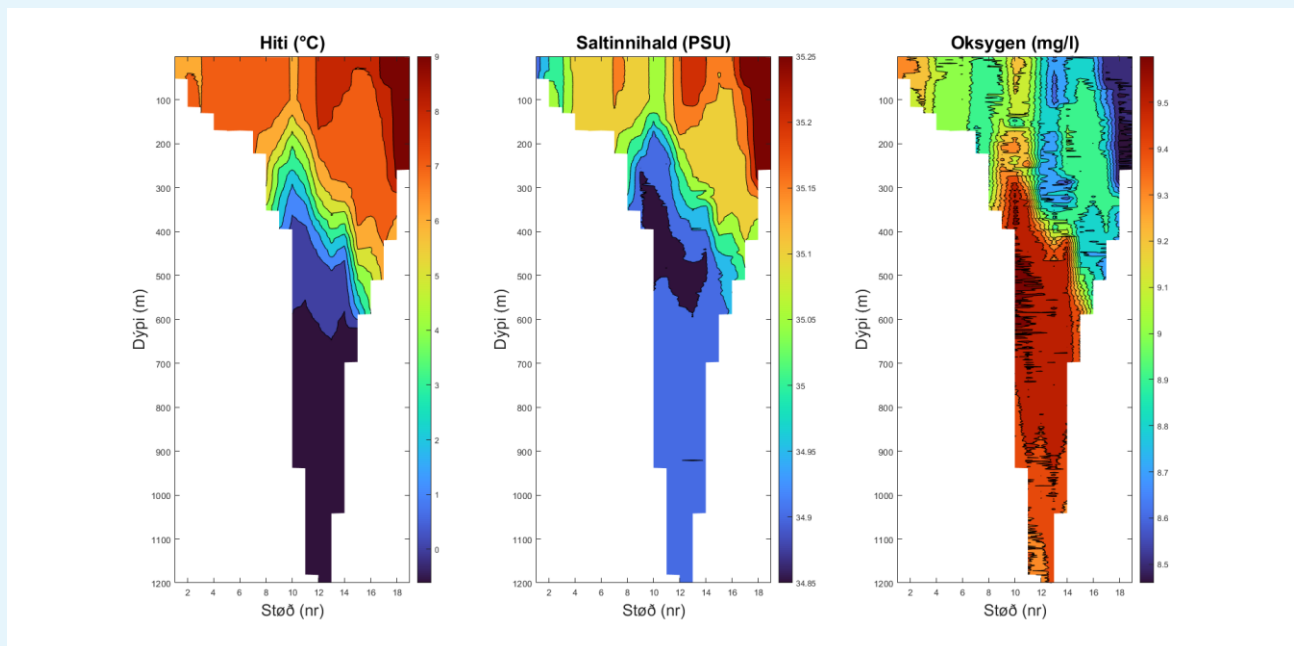
So var siglt vestur í Bankarennuna, har vit komu mánakvøldið 14/2 kl. 18. Vit tóku fyrst eina støð yvir einum streymmátara á NWFB, har vóru eisini prøvar tiknir til titring, tað er at máta oksygen.

Vit skuldu taka eina støð við Multiglúpinum á støð V5, men tá glúpurin var komin niður á 100 m mistu vit sambandið. Tað vísti seg at ein kaðal, sum data kom upp ígjøgnum, var slitnaður. So vit gjørdur ikki meir við hesa støðina, men sigldu út á Føroyabanka.

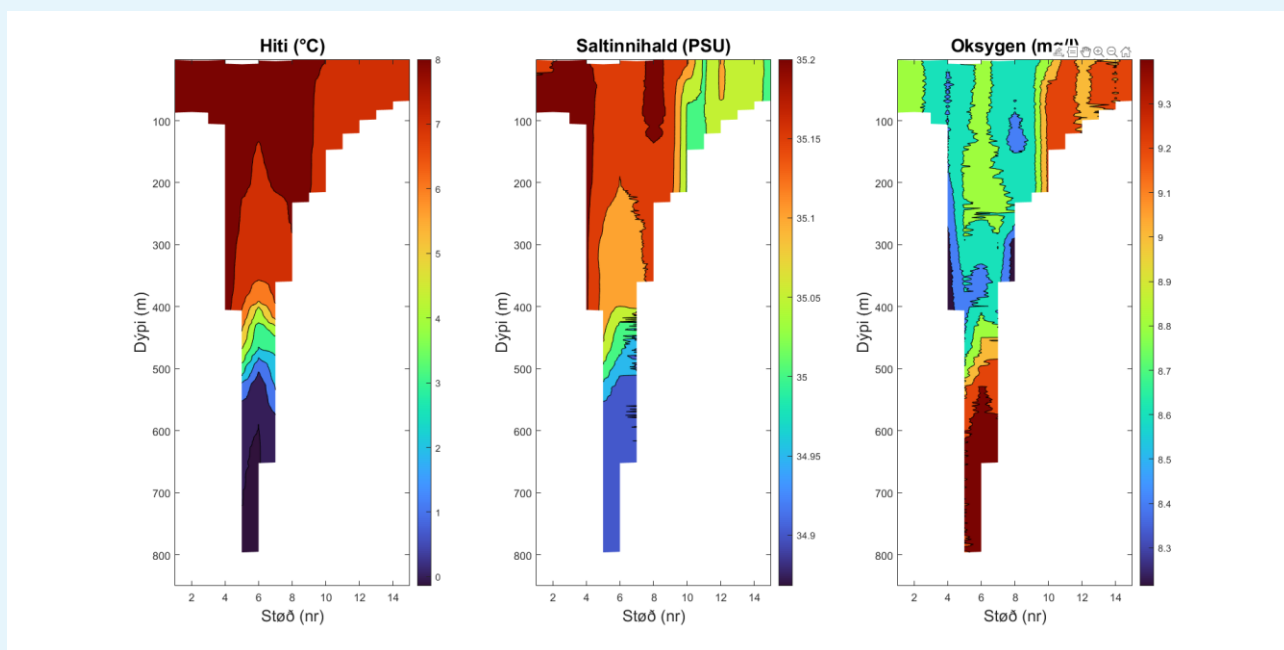
Vit tóku so skurð V av Bankanum og inn ímóti Sandoyinni.

Vit vóru liðug við skurðin mikudagin 15/2 kl.17.

Vit vóru á Havnini 15/2 kl. 1900.



Mynd 2. Fyribilsúrslit frá standardskurði E. Støð 1 er á Landgrunninum og støð 19 er við Hetland. Til vinstri: Hiti, í miðuni: saltinnihald og til høgru: oksygen. Saltinnihaldið á tí fyrstu støðini (støð 1) er niðanfyrri 35,0, sum er rættuliga lágt. Hendan støðin er á raka Høgnaboða.



Mynd 3. Fyribilsúrslit frá standardskurði V. Støð 1 er á Føroyabanka og støð 15 er á Landgrunninum. Til vinstu: Hiti, í miðuni: saltinnihald og til høgru: oksygen.

Prøvatøka

Talva 1. Mátingar og prøvar, sum blivu tiknir á túrinum.

Prøvatøka/mátingar	Støðir/øki
Ávegisdátusavningar	Mátaði allan túrin
CTD støðir (íroknað fluorescence)	53 støðir (N, E og V skurður) og ein støð í Bankarennuni
Tøðsølt (Vanligt)	N04, N05, N13, N14, E10, E11, E12, E13 og V06
ADCP streymmátari	Mátaði allan túrin
Salt prøvar	Onnurhvør støð í stabilum sjógvi, umframt 3-4 prøvar um dagin frá Ávegisdátuasavningarum.
CO ₂ prøvar	N04, N05, N13, N14, E10, E11, E12, E13 og V06
Salt goymsluprøvar	N07 (1300 m og 185 m), V06 (840 m og 200 m)
WP2 200 µm (50m)	35 (N, E og V skurð)

Reiðskapur

Sea-Bird 911+ CTD, WP2-glúpur, Multiglúpur, útgerð til prøvatøku av djóraæti, tøðsølt, oksygen og CO₂.

Viðmerkingar

Veirstýrið mátti stillast javnan, men vit dugdu ikki at síggja nakað mynstur.

CTD-weirurin glapp tvær ferðir úr blokkinum, men fekk ikki skaða av hesum.

Vit mistu ein glúp á skurði N.

Saltprøvarnir og tøðsølt verða analyserað í vár og hinir prøvarnir, tá tíð er til at tess.

Fólk við frá Havstovuni

Regin Kristiansen (kanningarleiðari), Eilif Gaard og Durita Sørensen