

Heystyvirlitstroling - landgrunnur

Jákup Sverri, túrur nr. 2232 og 2234

Tíðarskeið: 10/8-28/8 2022

Ábyrgd: Petur Steingrund

Endamálið: *Høvuðsendamálið við túrinum var at fáa til vega tilfar, ið skal nýtast í stovnmetingunum av toski, hýsu, upsa, gulllaksi, longu, brosmu, tungu, reyðsprøku og øðrum fiskasløgum á føroyska landgrunninum. Magakanningar vóru eisini gjørdar umframt at sjóvarhitin í trolinum var skrásettur.*

Samandráttur

Hetta var fyrra og onnur heystyvirlitstroling á føroyska landgrunninum, har tilsamans 198 hál á ein tíma vóru tikin. Tað var sera lítið at fáa av toski í mun til onnur ár (Mynd 1). Hinvegin var meira at fáa av øðrum fiskasløgum so sum hýsu, gulllaksi, hvítungsbróðri og svartkjafiti. Tað var nakað at fáa av makreli og sild og eisini einstakar makrelgeddur umframt ein mánaðfisk og ein tunfisk. Tað var framvegis lítið at fáa av kongafiski. Magakanningarnar vístu, at tað var sera lítið til av nebbasild. Sjóvarhitin inni á landgrunninum lá um 10 °C.

Um túrin

Túrin byrjaði týsdagin 10/8 við at taka støðir norðan- og vestan fyri Føroyar. Seinni vórðu støðirnar sunnan- og eystan fyri Føroyar tiknar og veðrið var sum heild gott. Yvirlitstrolingin endaði sunnudagin 28/8. Sambandið millum imponator 2 og teldukervi var svikaligt á túri 2232, men riggaði sum heild væl á túri 2234.

Prøvatøka

Veiðan varð viðgjørd sambært kanningarætlanini og Sýnishondbókini. Yvirlit yvir veiðu, nytrur og magar (Talva 1) er víst niðanfyri. Búningarstigini til botnfisk (bústig 1-7, talva 4.4.1 í Sýnishondbókini) vóru brúkt fyri øll fiskasløg, undantikið gulllaks (bústig 1-7, egin) og kongafisk (bústig 1-4, talva 4.4.3).

Reiðskapur

Stjørnutrol við 40 mm meskum í posanum. Rockhopper grunnur (24-24in), Seahunter Vágslømmar (6.5m2; 2.250 kg), 60 m breittlar, Ekkolod EK80 (18, 38, 20, 120, 200 og 300 kHz), SIMRADTV80 sensorar á fiskilínuni og lemmunum. Starmon-Oddi temperatur og dýpdarmátari festur í stálslára á høvuðslínuni.

Viðmerkingar

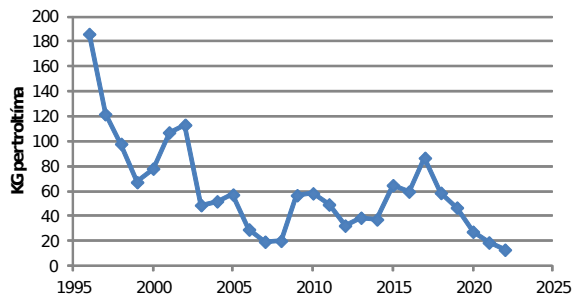
Viðmerkingar (smálutir av ymsum slag) til túrin eru skrivaðar í imp-útskriftirnar og í tekstdokument.

Fólk við frá Havstovuni

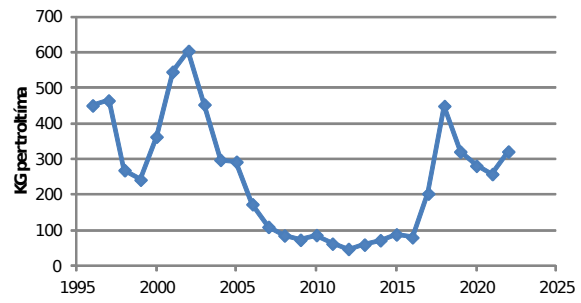
Helga Bára Mohr Vang, toktleiðari á túri 2232 og Petur Steingrund, toktleiðari á túri 2234.

Onnur fólk, sum vóru við alla tíðina ella partar av tíðarskeiðnum: Regin Kristiansen, Jens Arni Thomassen, Durita Sørensen, Marit Pedersen, Gunn Hansen, Heri Kallsø, Dan Askham og Luis Ridao Cruz.

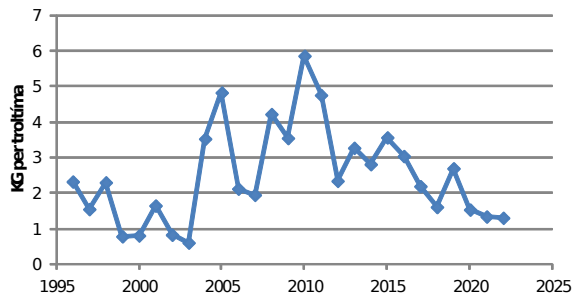
Toskur



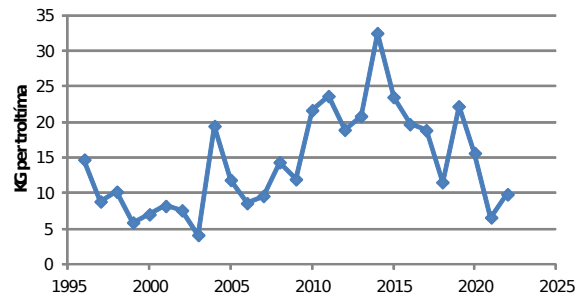
Hýsa

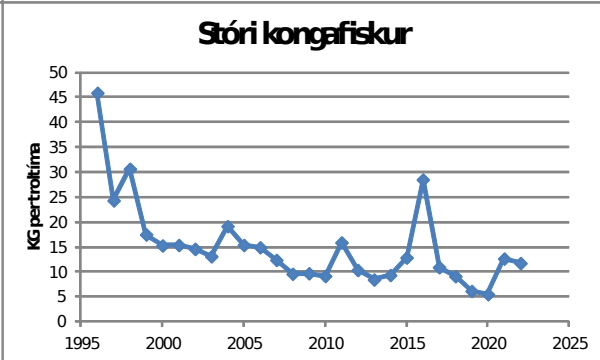
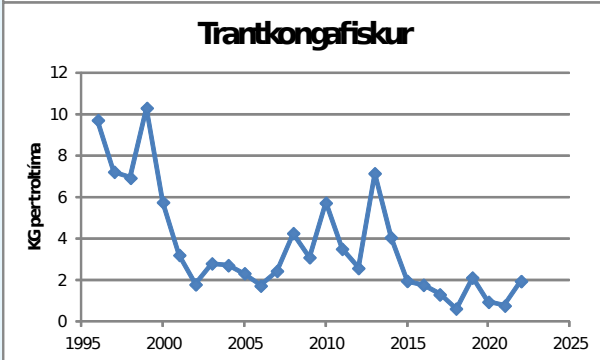
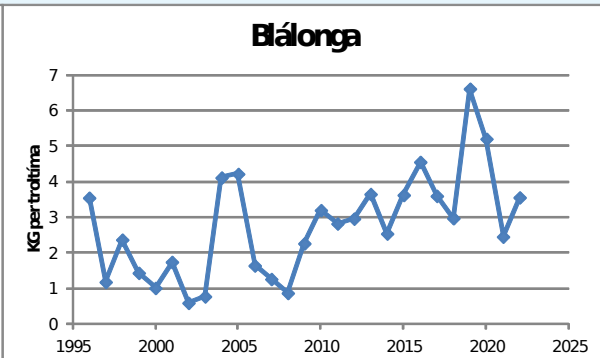
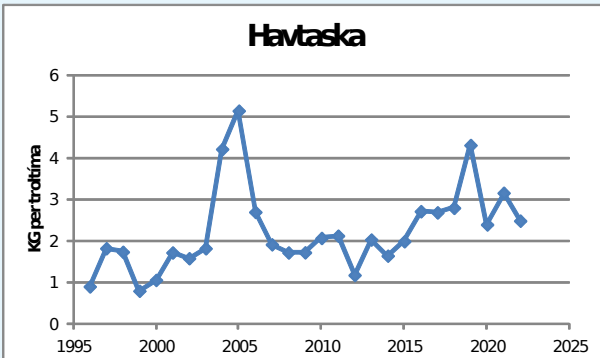
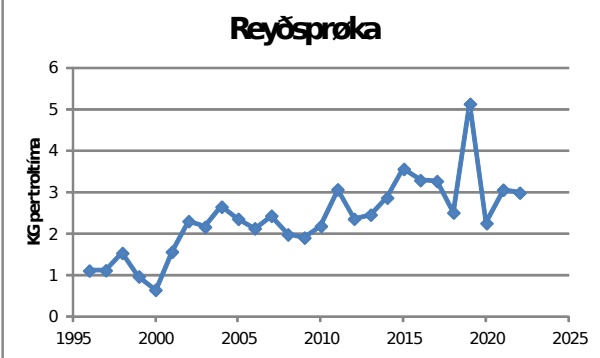
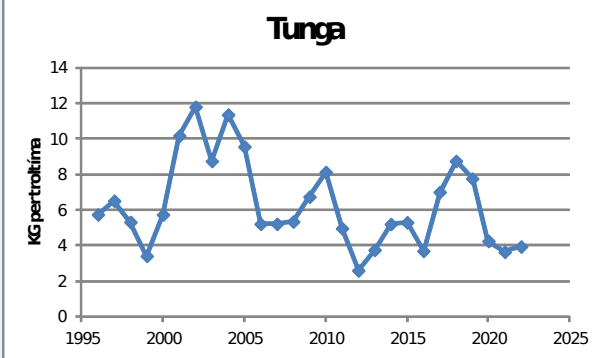
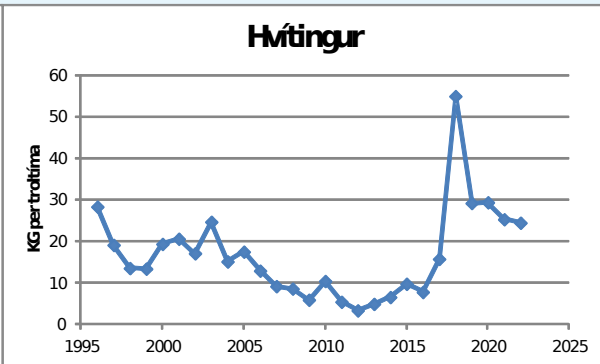
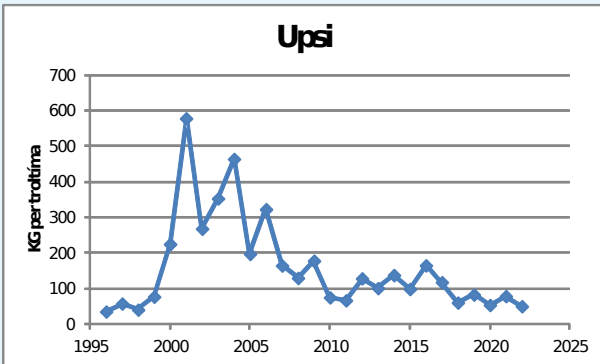


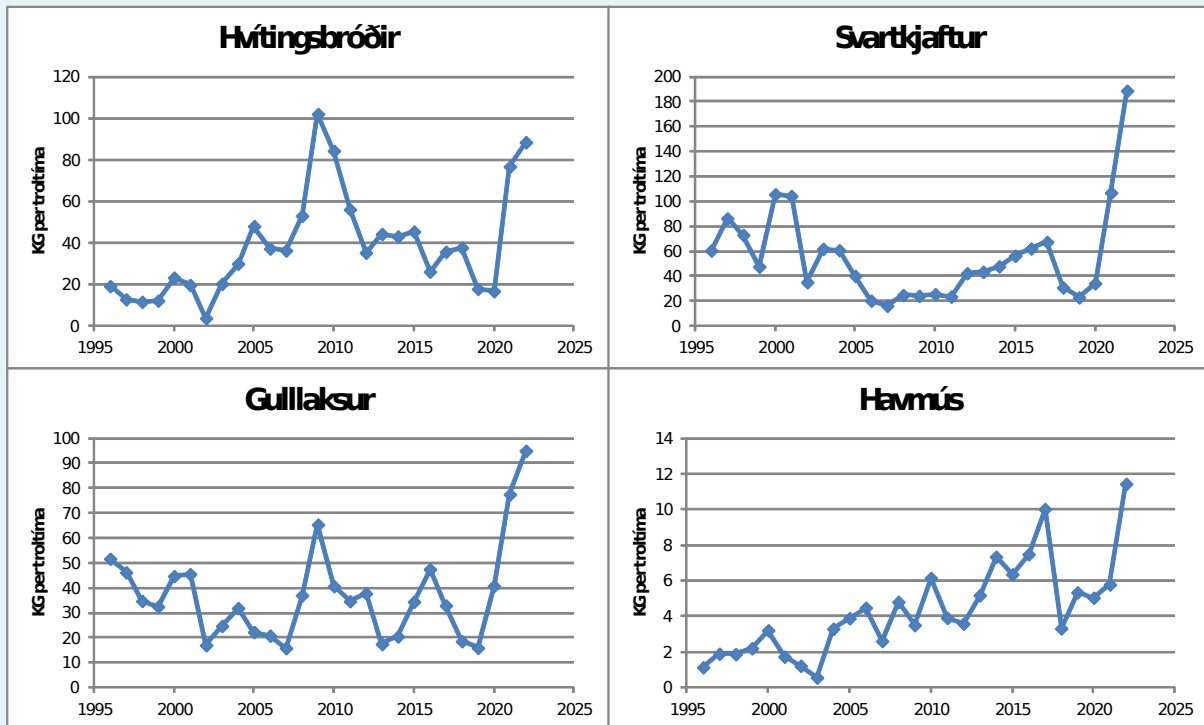
Brosma



Longa







Mynd 1. Myndin vísir nøgd (kg pr. tíma) av úrvaldum fiskasløgum í heystyvirlitstrokingini á føroyska landgrunninum.

Talva 1. Veiða í kg, nytrur og magar á túri 2232 og 2234, har 198 hál á ein tíma vóru tikin.

FISKASLAG	KG	NYTRUR	MAGAR
HYSA	63600.628	1049	258
SVARTKJAFTUR	37388.71	43	
GULLAKSUR	18811.357	606	
HVITINGSBRODIR	17520.222		
LITLI KONGAFISKUR	12545.856		
UPSI	10009.804	1084	204
HVITINGUR	4838.12		
TOSKUR	2575.69	935	187
STORI KONGAFISKUR	2328.422		
HAVMUS	2266.455		
MAKRELUR	2024.756		
LONGA	1953.317	367	3
KNURRHANI	1837.856		
TUNGA	781.368	517	
BLALONGA	704.599	212	15
REYDSPROEKA	591.629	270	
HAVTASKA	493.063	80	6
SILD	451.393		
SVARTKALVI	434.133	25	18
GAMAL FISKUR	428.867		
TRANTKONGAFISKUR	387.238		
KJAFTSVARTI KONGAFISKUR	324.182		
BROSMA	259.639	164	4
SKRAMBUL	206.994		
TUNFISKUR	184		
SANDSPROEKA (LL)	183.352		
AGNHOEGGUSLOKKUR	170.09		
HVASSASPREK	123.228		
HVALSPYGGJ	120.698		
LYRUR	68.04		
KALVI	66.47	2	1
LALLA	63.377		
SKOETA(BATIS)	63.28		
MANAFISKUR	60		
SILVUR MURTUR	53.293		
SJONOTA	51.768		
LITLA BROSMA	43.183		
BUKSVARTI HAVUR	41.186		
JAKUPSSKEL	36.759		
HALAHVASSA SKOETA	34.47		
MATHOEGGUSLOKKUR	33.404		
OSTUR GEODIA SP	33.104		
TINDASKOETA	32.217		
STEINBITUR	28.334		
IGULKER ECHINIDAE	26.273		
BLAGOMUR	20.53		
ULVFISKABRODIR	19.826		
OCTOPUS	15.705		
SLANGUSTJORNA MEDUSAHOVD	10.843		
KROSSFISKUR ASTERIIDAE	10.749		
KLINGRUSKOETA	10.074		

TRAEISRASSUR HOLOTHUROIDEA	9.944		
ØDA	9.25		
STORA LAKSATOBIS	8.737		
GLYSUFISKUR	7.711		
IGULKER PURPUR	7.102		
LIRI	4.79		
LYSINGUR	3.8		
RINGHAVUR	3.33		
ØDA(DEYD)	3.2		
ULVFISKUR	2.826		
BLARIDDARI	2.789		
HORNABROSMA	2.636		
TRØLLAKRABBI	2.158		
GLASKVOYSA	2.15		
IGULKER KORKALITT	2.137		
GAGGUKRABBI PAGURUS SP	1.296		
SJOSOL SOLASTERIIDAE	1.231		
GAGGA	1.034		
NJARDARVOTTUR	0.774		
SVAMPUR	0.704		
SVARTFISKUR	0.674		
AGNGAGGA	0.605		
MAKRELGEDDA	0.602		
SVAMPUR TRAKT	0.517		
SANDSKOETA	0.402		
NEBBASILD	0.344		
KROEKILSKRUTT	0.207		
HUMMARI	0.206		
MURRIKRUTT	0.14		
SVAMPUR PHAKELLIA	0.138		
NORSKAKVOYSA	0.12		
GAGGUKRABBI P PUBESCENS	0.12		
LITLA LAKSATOBIS	0.006		
TILSAMANS	184450.231	5354	696