

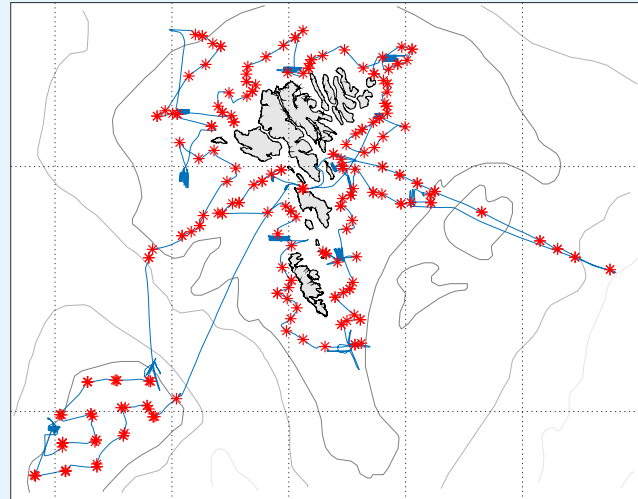
Yngul og Æti

Jákup Sverri, túrur nr. 2128

Tíðarskeið: 17-30/6 2021

Ábyrgd: Helga Bára Mohr Vang

Endamál: Høvuðsendamálið við túrinum er at kanna yngul og æti á Landgrunninum og Føroyabanka og fáa eitt tíðiliga mæt fyrri árgangsstyrkina hjá toska á Landgrunninum í 2021, samstundis sum ábendingar um árgangsstyrkina hjá øðrum fiskasløgum sum t.d. hýsu, hvítungsbróður og nebbasild eru eisini fingnar til vega. Harafturat verður pelagiska vistfrøði kannað við ymiskum hydrografi og æti kanningum.



Kanningar og úrslit

Á Landgrunninum vóru 81 støðir kannaðar, harav vóru 41 hydrografiskar støðir. 9 støðir í uttara øki blívu ikki kannaðar. Á Føroyabanka vóru 15 av 20 støðum kannaðar, harav allar vóru eisini hydrografiskar støðir. Harafturat blívu 8 hydrografiskar støðir á E-skurðinum kannaðar.

Úrslitini í ár vístu, at lítið er av yngli á øllum Landgrunninum (Mynd 1). Yngulin er eisini smáfallandi (Talva 1), men tað er vanligt, tá lítið er til. Á Landgrunninum er hetta fjórða árið á rað, har nøgdin av toska-, hýsu-, hvítungsbróður- og nebbasildayngli eru undir miðal.

Á Føroyabanka (Mynd 2) var hugaligt at staðfesta, at nøgdin av bæði toska- og hýsuyngli eru yvir miðal. Nøgdin av toskeyngli er tann størsta síðani 2001 og av hýsuyngli tann størsta síðani 2005. Nøgdin av nebbasild var tó undir miðal. Støddin á ynglinum var tó undir miðal fyrri øll trý sløgini (talva 1). Toskeyngul var fingin á 14 av 15 kanningarstøðum á Føroyabanka, men nógv tað mesta var mitt á bankanum.

Eftir at sjógvurin hesi seinastu árin hefur verið óvanliga feskur, er saltinnihaldið nú aftur við at nærkast tí, sum er vanligt (Mynd 3). Líkt er til, at tey tíðarskeiðini við feskari sjógv, er sjógvurin í stóran mun komin vestanífrá, úr Irmingerhavinum, heldur enn úr teimum syðru havleiðunum. Vit hava verið í einum tíðarskeiði við sterkum subpolarum meldri í Irmingerhavinum, sum nú er viknað aftur. Sjóvarhitin hefur tó verið rættiliga støðugur hesi árin, við bert smærri broytingar millum ár (Mynd 3).

Lítið var av plantuæti á Landgrunninum, og lá oftast um 1 µg klorofyl *a*/L. Sum heild var heldur meira uttan fyrri landgrunnsfrontin. Eisini var samlaði gróðurin á Landgrunninum higartil í ár lítil (Mynd 4). Frá øðrum kanningum vita vit, at heldur lítið hefur verið alt várið og higartil í summer, og einki tíðarskeið hefur verið við nevnivert nógvum gróðri. Hetta er sostatt annað árið á rað við vánaligum gróðri á Landgrunninum.

Nógv var av reyðæti (*Calanus*) á Landgrunninum í ár. Hetta slagid heldur upprunaliga til á víðum havi, men nakað reka inn á Landgrunnin um várið og summarið, har tað bæði kann gýta og vaksa. Á víðum havi um okkara leiðir eru næstan allir kopepodarnir reyðæti, og soleiðis var eisini á hesum túrinum. Harumframt er sera nógv av slagnum *Temora* á Landgrunninum í ár (Mynd 5). Tað líkist teirri ógvislugu yvirvágini av *Temora*, sum eisini var á Landgrunninum í tíðarskeiðinum 2010-2015. Ábendingar eru um, at *Temora* ikki er eins góð føði hjá fiskalavum, sum onnur sløg av djóraæti eru. Í vekt, var rættiliga nógv av djóraæti inni á Landgrunninum í ár (Mynd 6). Oftast er eitt øvugt samband millum tal av yngli og nøgdin av djóraæti – helst tí fiskayngulin etur nógv av ætinum, inntil hann tekur botn seinni á sumri.

Um túrin

Vit fóru av Havnini kl. 14, hósdeginn 17/6. Vit byrjaðu eystan fyrri Nólsoynna og tvær støðir blívu kannaðar seinnapartin. Fríggjardagin 18/6 bleiv E-skurðurin kannaður. Vit hildu so fram við yngulkanningum frá leygardegnum av og arbeiddu okkum suður eftir, runt Nólsoynna. Teir fyrstu 4 dagarnar vóru kanningarnar nakað darvaðar av tekniskum trupuleikum og tískil blívu einans 6-8 støðir kannaðar um døgnið. Hetta kom í rætt lag mánadagin 21/6 og aftaná tað blívu 8-11 støðir kannaðar um døgnið. Týsdagin vóru vit liðug í sunnari øki og steðgað var í Skopunarfirði og glúpur tikin. 23/6 hildu

kanningarnar fram í norðara øki. Sunnudagin 27/6 bleiv síðsta støðin kannað á Landgrunninum og byrjað var á Føroyabanka mánamorgunin 28/6. Týskvøldið 29/6 endaðu kanningarnar og vit vóru á Havnini aftur mikumorgun kl. 7. Veðrið var gott meginpartin av túrinum, tó vóru tveir dagar við nakað av vindi, men hetta darvaði ikki kanningunum.

Prøvatøka

Veidán varð viðgjørd sambært kanningarætlanini og sýnishondbókini. Ynguldata er rættlisið og rættað umborð og klárt at koyra í databasu.

Reiðskapur

Yngul: Yngultrol (lodnutrol) við 5 mm meskavídd í posanum, tilhoyrandi lemmar og breitlar. Trolleyga.

Æti: Seabird CTD við rosettu, WP2 glúpur

Viðmerkingar

Við á túrinum vóru tvey fólk frá Umhvørvisstovuni, Gethyn Roberts og Jim í Horni. Teir hava við ekkoloddi gjørt botnkanningar til kortlegging. Hetta bleiv gjørt um náttina, tá ið ikki var trolað.

Harafturat var journalist, Regin Winther Poulsen við. Hann skrivar eina grein um toskastovnin í Norður Atlantshavi og ynskir at kunna seg nærri um bæði yngulkanningar og arbeiðið á Havstovuni. Hann hevur bæði myndatól og upptøkutól við.

Fólk við frá Havstovuni

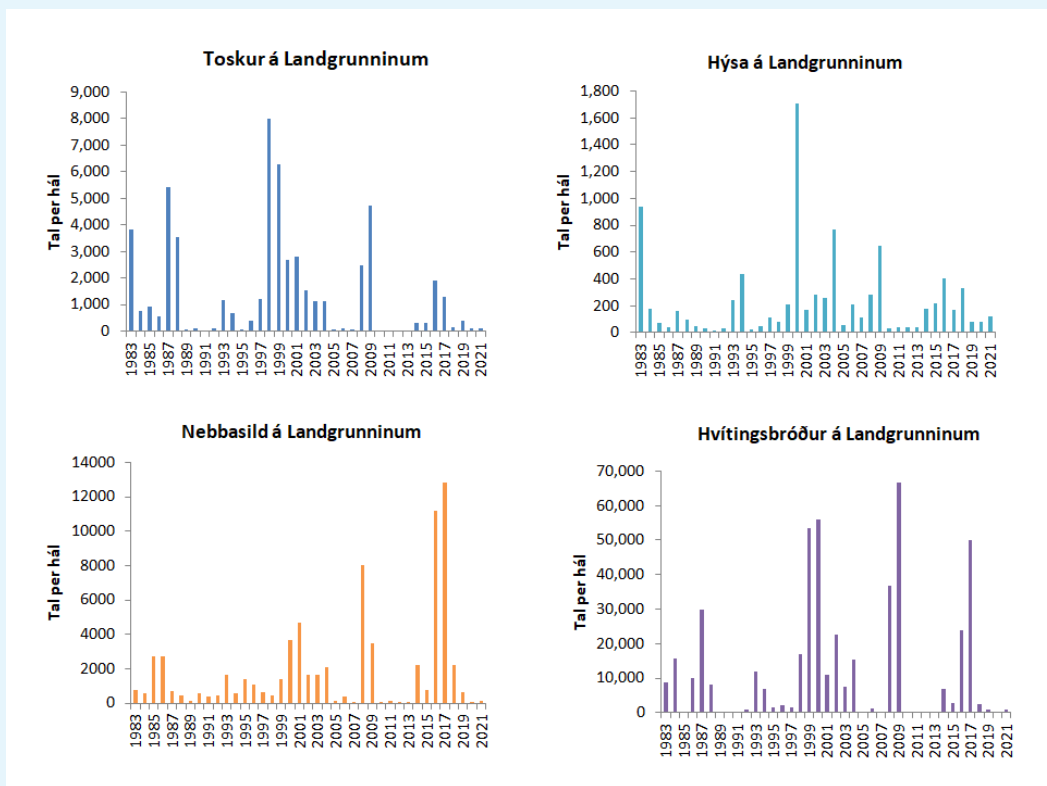
Helga Bára Mohr Vang (kanningarleiðari)

Durita Sørensen, Guðrun Bjarnadóttir Bech og Jákup Pæturson Dam.

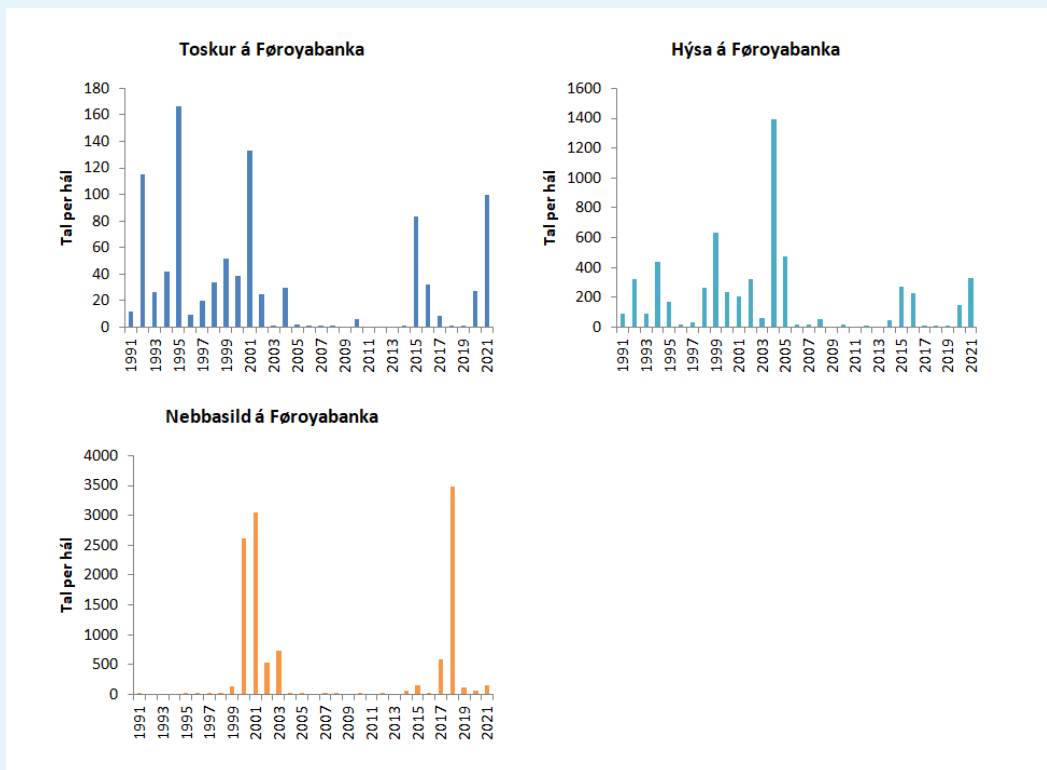
Talvur og myndir

Talva 1: Miðalondg av toska-, hýsu-, hvítingsbróður- og nebbasildayngli fyri árinum 1983-2020 og frá túrinum í ár, 2021. Talvan vísir at miðalondgin av øllum sløgum er undir miðal (reytt) á bæði Landgrunninum og Føroyabanka.

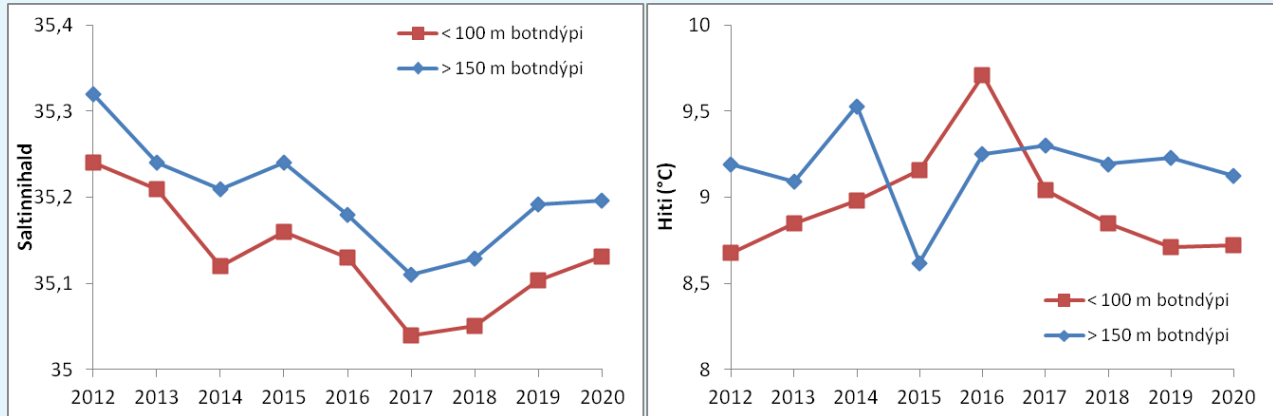
		Miðalondg 1983-2020	Miðalondg 2021
Landgrunnurin	Toskur	28.1	21.0
	Hýsa	22.1	15.5
	Hvítingsbróður	27.3	17.5
	Nebbasild	47.3	39.3
Føroyabanki	Toskur	30.4	24.3
	Hýsa	30.2	20.9
	Nebbasild	50.7	34.8



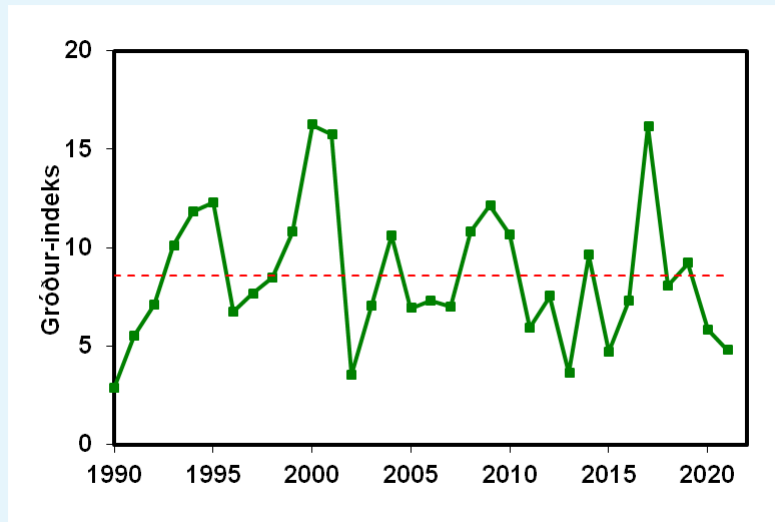
Mynd 1: Tal av yngli frá toski, hýsa, hvítingsbróður og nebbarsild pr. háll á Landgrunninum árin 1983-2021.



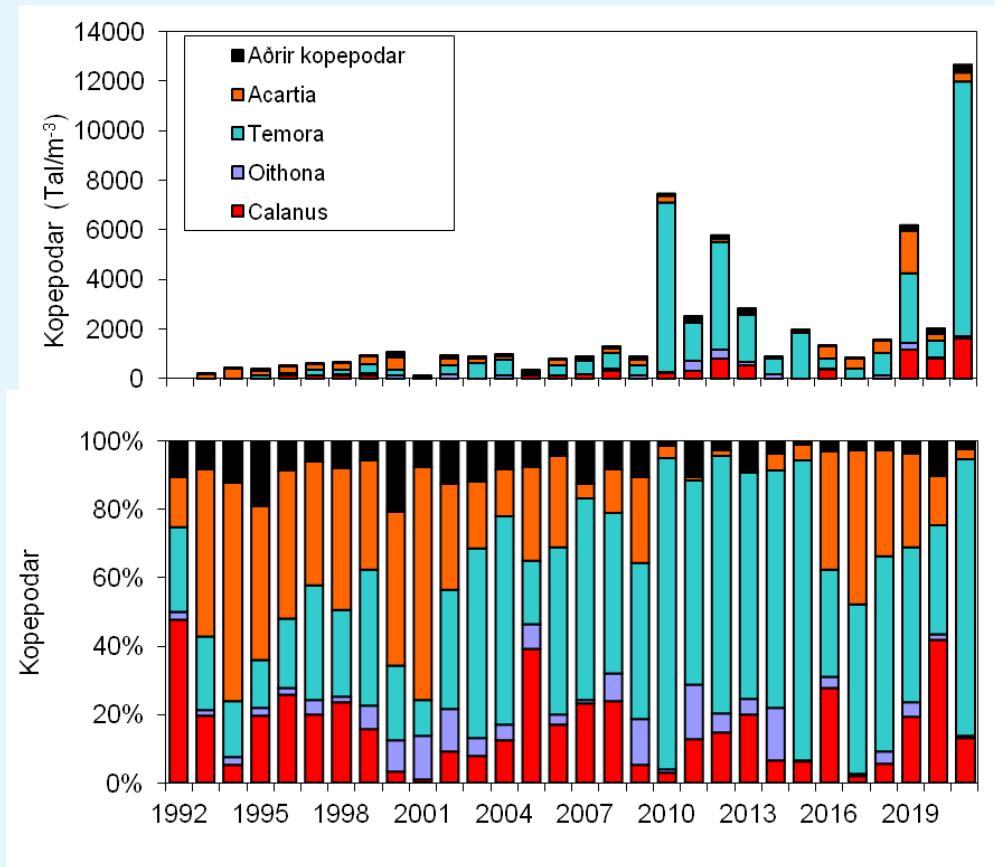
Mynd 2: Tal av yngli frá toski, hýsa og nebbarsild pr. háll á Føroyabanka árin 1991-2018. Árin 2009, 2011 og 2013 vóru ongar yngulkanningar gjørdar á Føroyabanka.



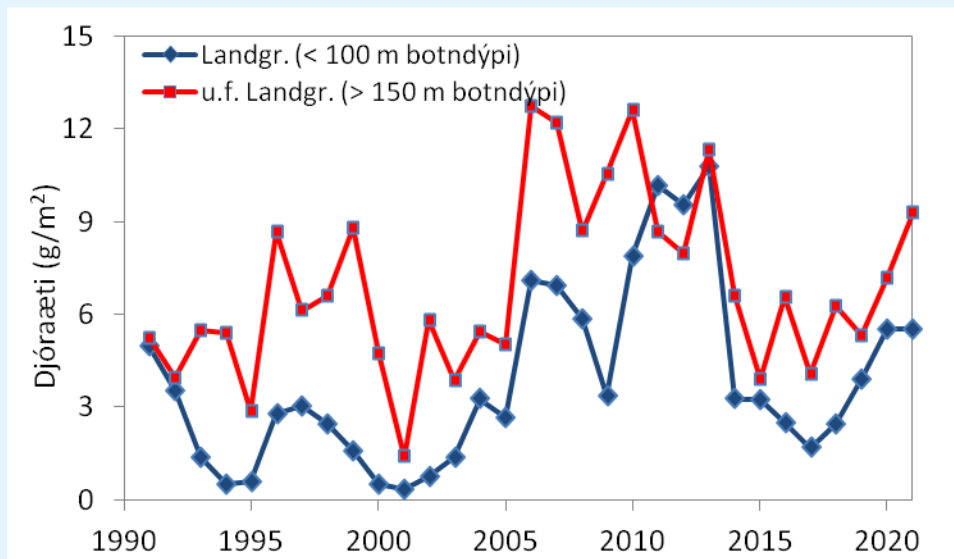
Mynd 3: Miðal saltinnihald (ókaliberrað) og miðal hiti í teimum ovastu 50 metrunum av sjónum, ávikavist á støðunum grynri enn 100 m og djúpari enn 150 m botndýpi, í seinna helvt av juni, árin 2012-2021.



Mynd 4: Gróður á Landgrunninum frá á vári og til 26. juni árin 1990-2021. Brotastrikan vísir miðal fyrri øll árin.



Mynd 5: Miðal nógdir av djóraæti (kopepodar) í teimum ovastu 50 metrum á einari støð eystur úr Fugloyggi og á einari støð vestur úr Søltvík á Sandoyggi, árin 1992-2021.



Mynd 6: Miðal turrvækt av djóraæti í teimum ovastu 50 m á øllum støðum, ávikavist innan fyri 100 m botndýpi og uttan fyri 150 m botndýpi.