

**Túrætlan: túrur 1352**  
**Makrelkanningar norðanfyri**  
**Tíðarskeið 1-20 juli 2013**

---

**Fólk frá HAV.:** Høgni Debes, Ebba Mortensen, Poul Vestergaard, Anna Olafsdóttir og Inga Kristiansen

**Ábyrgd:** Jan Arge Jacobsen

**Endamál:** At kanna útbreiðslu og nøgd av makreli og norðhavssild um summarið, tá hesir uppsjóvarfiskar leita sær føði norðanfyri. Eisini skal útbreiðsla kannast í mun til sjóvarhita og nøgd av æti í sjónum. Kanningin er skipað sum ein felagskanning, har eitt íslenskt og tvey norsk skip eisini luttaka.

**Reiðskapur:**

Reiðskapur: Vónin 832 m MULTPELT flóttrol at tóva í vatnskorpunum við. Tóvferð umleið 5 knop. Injector F-15 lemmar 6 m<sup>2</sup> á 2000 kg. Vektir á trolíð 400 kg. Útgerð (sensorar) til at máta avstand millum lemmarnar, undirveingirnar, umframt gap og skver í trolinum. Trolíð er fyrireikað við posum at festa sensorarnar á (Mynd 3).

**Útgerð:** Ekkólodd: Simrad EK 60 kHz lodd við bæði 38 og 200 kHz splitbeam botnum. CTD at máta hita og salt. WP2 planktonglúpur (½ m diametur og 200 µm meskar) til ætikanningar. Elektronisk mátibretti við vekt gjørt til kanningarnar.

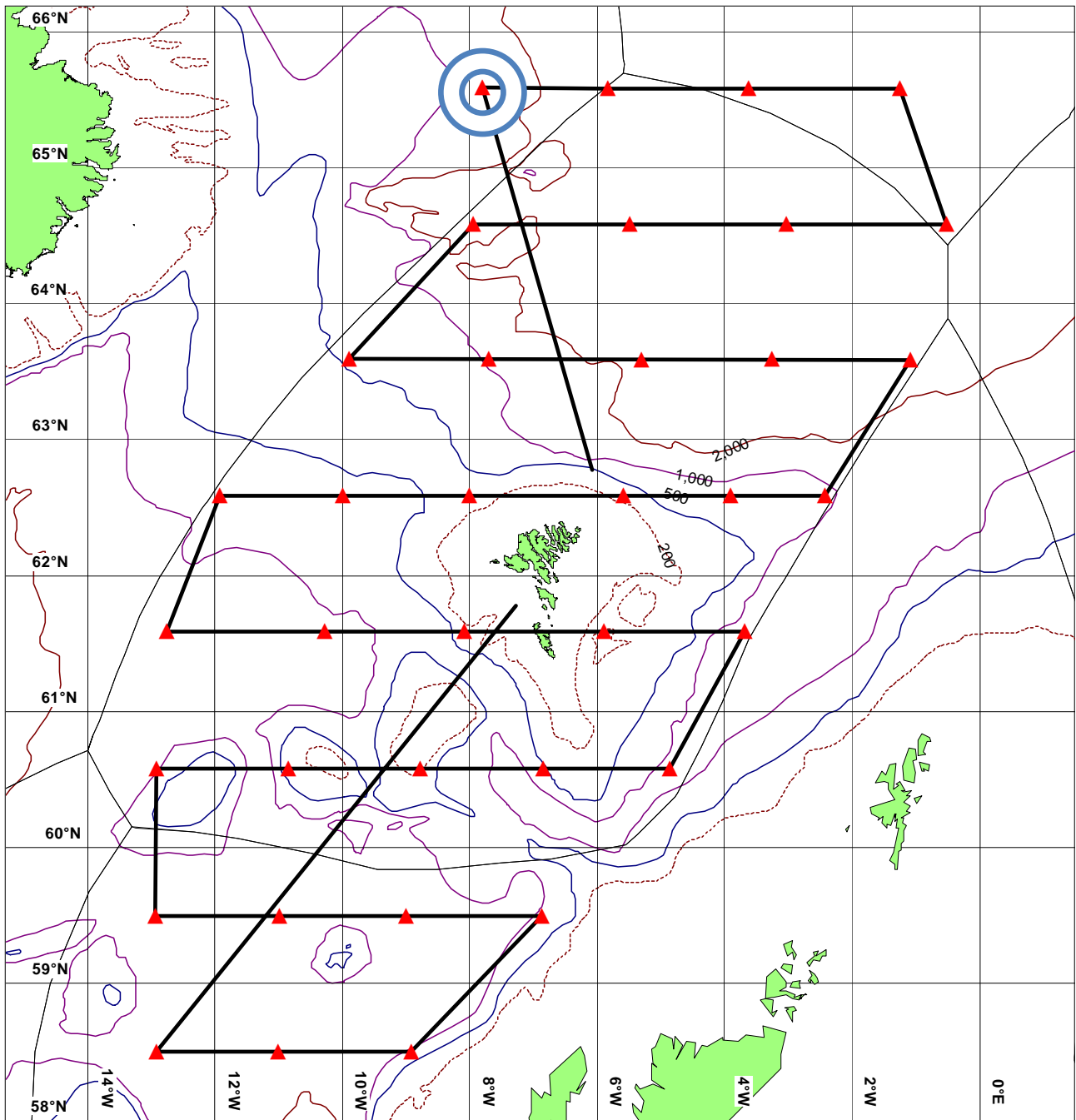
**Um túrin:** Siglast skal á fastar støðir, ið liggja fyri umleið 60. hvønn fjórðing, ið siglt verður (Mynd 1). Har verður tóvað í ein hálvan tíma við umleið 5 míla ferð. Veirlongdin skal verða 350 m. Aftaná verður CTDin koyrd út, niður á 500 m, og til seinast WP2 glúpurin niður á 200 m. Ekkóskriftin undir skipinum verður mátað við ekkóintegratori (LSSS og EchoView). Siglingarleiðin hjá øllum luttakandi skipunum er víst í Mynd 2.

**Interkalibrering:** Í endanum á túrinum, umleið 18/7, verður siglt móti íslenska skipinum Árna Friðrikssyni, at “interkalibrera” trol og akustisku útgerðina. Tað er týðningarmikið at makrelur er í økinum.

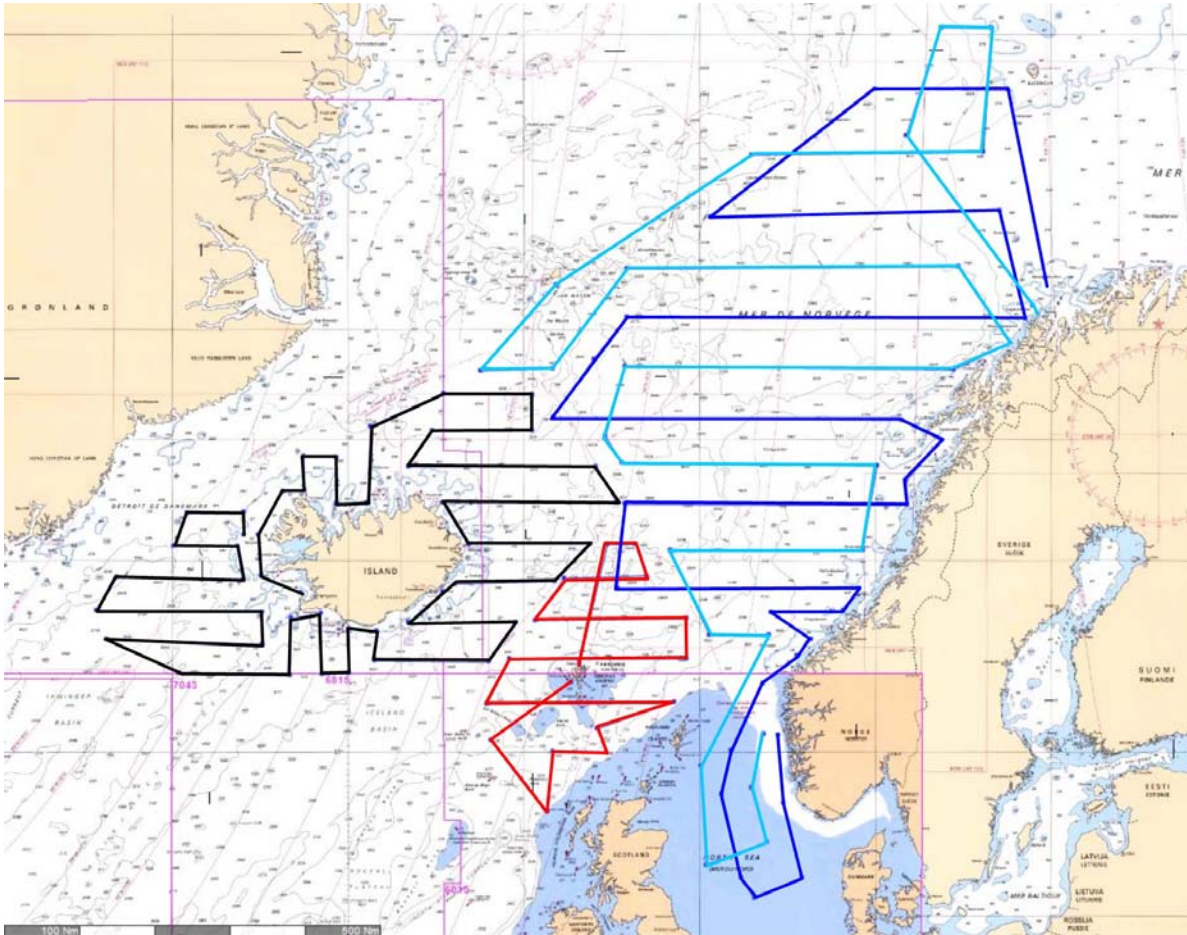
**Prøvatøka:** Øll veiðan skal skrásetast. Upp til fimm kurvar av veiðuni skulu takast frá til kanningar. Umleið 100 fiskar av hvørjum slagi verða mátaðir, vigaðir, kynjaðir og búningarstig verður kannað. Magaprøvar og nytrur verða tiknar av 10 teimum fyrstu fiskunum (av hvørjum slagi), ið verða kannaðir í hvørjum háli. CTD støðir verða tiknar niður á 500 m, og WP2 planktonstøðir verða tiknar niður á 200 m. Hetta verður gjørt, við at ein CTD verður lorað niður á 500 m og síðani hálað upp aftur. Síðani verður WP2 glúpurin settur á veirin, og loraður niður á 200 m, og hálaður spakuliga (0.5 m/s) upp aftur: Innihaldið í glúpinum verður býtt í tvey, og koyrt í hvør sítt ílát. Bæði ílátini skulu merkjast við stødnummari og at tey eru býtt í helvt (½ skrivast á), og síðani frystast.

**Viðmerkingar:** Tóvast skal eisini uttan um tær føstu støðirnar, tá skrift er at síggja, og ein ivast í, hvat slag av fiski talan er um, eisini tá fiskur sæst djúpari.

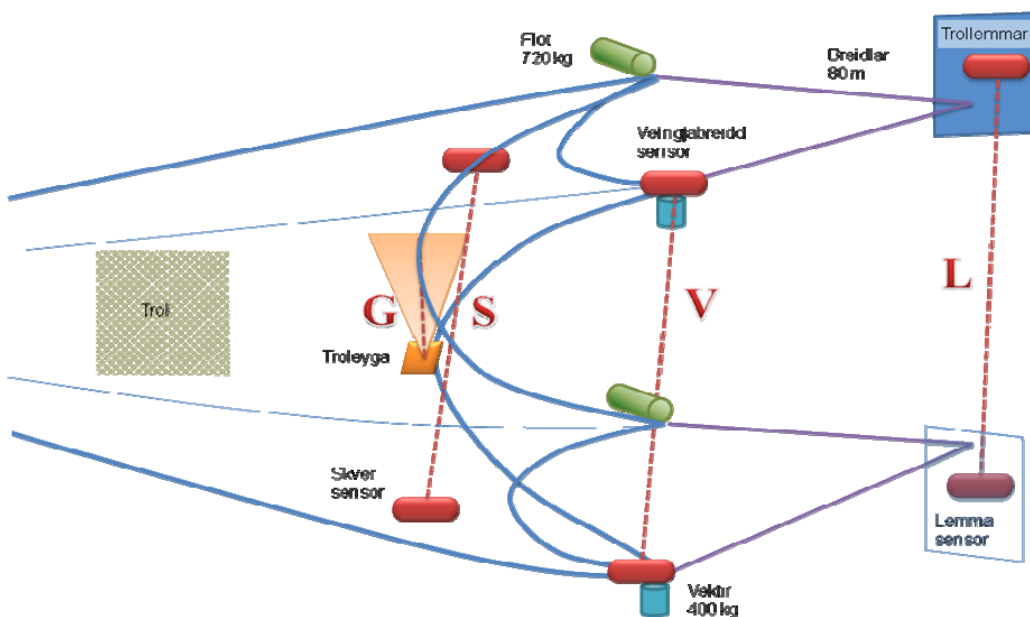
Jan Arge Jacobsen  
Havstovan 4/6 2013.



**Mynd 1.** Fyríbilsætlan fyri føroysku makrelkanningarnar 1.-20. juli 2013. Tilsamans 36 fastar støðir verða tiknar á túrinum. Har skal tógvast í ein hálván tíma, umframt at ein CTD (hiti/salt) og ein WP2 plankton-støð verða tikin aftaná. Føroyska og íslenska skipið skulu mótast umleið 18/7 at gera eina “interkalibrering”eystan fyri Ísland (sí ringin á myndini). Tilsamans umleið 2500 fjórðingar at sigla.



**Mynd 2.** Fyrirbils felagsætlan fyri tey fýra luttakandi skipini í juli-august 2013. Legg til merkis at ætlanin er at fara longur suður hjá føroyska og norsku skipunum í ár enn í fjør.



**Mynd 3.** Trolleygað á fiskilínuni mátar gap (hædd, G) og avstandsmátararnir í síðunetinum mática skver (breidd, S) í trolgapinum. Mátarar á undirveingjunum mática avstand millum veingirnar (V) og avstandurin millum lemmarnar verður eisini máticaður (L).