

Uppskot um fiskidagar til bólk 1 (lemmatrolarar)

Tórshavn · Juni 2010



Petur Steingrund

HAVSTOVAN NR.: 10-06
SMÁRIT

Innihald

Lemmatrolarar 3

Útrokningar 3

Lemmatrolarar

Lemmatrolarar (Bólkur 1) hava vanliga roynt eftir kongafiski, svartkalva og øðrum fiskasløgum, sum liva á djúpum vatni við Føroyar. Nøgdin av hesum fiskasløgum er minkað munandi seinastu umleið 15 árin, og summir av lemmatrolarunum hava seinastu umleið fimm árin fiskað upsa ístaðin.

Landsstýrismaðurin í fiskivinnumálum tók á vári 2010 stig til at fáa lemmatrolarar (bólk 1) inn í fiskidagaskipanina. Havstovan hevur eisini í mong ár mælt til tað. Ein avgjörd fyritleykt hevur alla tíðina verið, at veiðitrýstið á upsa ikki mátti økjast. Tíðarskeiðið 2000-2009 er eitt hóskandi tíðarskeið at brúka sum grundarlag, tí í hesum tíðarskeiði hendi yvirgongdin frá kongafiski o.ø. til upsa.

Útrokningar

Útrokningarnar byggja á tvær keldur. Tann fyrra keldan er veiðitrýstið fyri upsa (aldur 4-8 ár og 4-6 ár), sum er eitt úrslit frá stovnsmetingini av upsa í apríl 2010. Hin keldan er nøgd av troltímum, sum lemmatrolarnar hava fiskað innan fyri ringin í tíðarskeiðnum 2000-2009, sambært hagtølum frá Fiskiveiðieftirlitinum.

Útrokningarnar vísa, at tað er eitt positivt samband millum tal av troltímum hjá lemmatrolarum innan fyri ringin og teirra partiella veiðitrýst (F) á upsastovnin (Talva 1, Mynd 1). Í miðal hava lemmatrolarnar brúkt 10917 troltímar um árið eftir

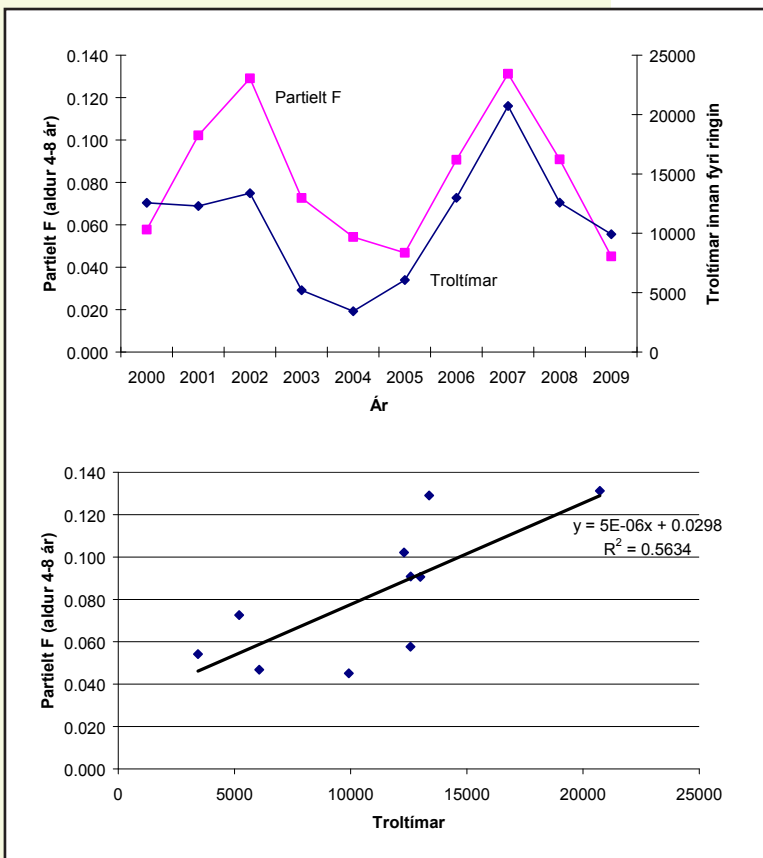
Talva 1. Samband millum troltímar innan fyri ringin hjá lemmatrolarum (Bólki 1) og teirra partiella veiðitrýst á upsastovnin. Við 18 troltímum per fiskidag verður tað 606 fiskidagar til Bólk 1.

Ár	Lemmatrol % av upsa-veiðu	Veiðitrýst F4-8	Veiðitrýst F4-6	Partielt veiðitrýst pF4-8	Partielt veiðitrýst pF4-6	Troltímar	Troltímar per dag	Max troltímar per dag
2000	15.0	0.38	0.24	0.058	0.036	12572	14.2	
2001	20.2	0.51	0.34	0.102	0.069	12300	15.4	
2002	26.5	0.49	0.39	0.129	0.104	13375	15.4	
2003	17.4	0.42	0.26	0.073	0.045	5203	14.3	
2004	15.1	0.36	0.19	0.054	0.029	3434	14.4	
2005	12.7	0.37	0.30	0.047	0.038	6069	13.1	
2006	19.8	0.46	0.31	0.091	0.060	12994	16.4	
2007	30.4	0.43	0.36	0.131	0.111	20723	15.7	
2008	20.4	0.45	0.36	0.091	0.074	12581	14.9	
2009	9.6	0.47	0.27	0.045	0.026	9916	16.6	
Miðal	18.71	0.43	0.30	0.082	0.059	10917	15.0	18
Fiskidagar til Bólk 1 innan fyri ringin							726	606

ár 2000 (Talva 1) á leiðunum innan fyrri ringin. Um veiðitrýstið á upsa ekki skal økjast, má tað partiella veiðitrýstið fyrri lemmatrolarar heldur ekki økjast. Harvið mugu lemmatrolararnir ekki trola í fleiri enn 10917 tímar innan fyrri ringin í framtíðini.

Tað kann vera torført at rokna eitt fiskidagatal út frá hesum 10917 troltímum. Um lemmatrolararnir í framtíðini fara at brúka sama tal av troltímum sum í tíðarskeiðnum 2000-2009, tvs 15 tímar per dag, so eiga teir at fáa 726 fiskidagar. Um teir í staðin gerast meira effektivir og trola 18 tímar per fiskidag, so eiga teir at fáa 606 fiskidagar innan fyrri ringin.

Í 2009 royndu 7 lemmatrolarar innan fyrri ringin. Tað hevði givið ávikavist 104 og 87 fiskidagar um árið, alt eftir um tal av troltímum per fiskidag var 15 ella 18 tímar. Lógin um vinnuligan fiskiskap loyvir, at fiskifør fara út um ringin at royna, og fáa tey tá trýggjar ferðir fleiri fiskidagar. Tað hevði so ført til ávikavist 311 og 260 fiskidagar. Væntast kann tó, at fleiri enn 7 lemmatrolarar koma at royna í framtíðini, so talið av fiskidøgum fyrri hvørt skipið verður tí lægri.



Mynd 1. Samband millum troltímar hjá lemmatrolarum innan fyrri ringin og teirra partiella veiðitrýst á upsastovnin.



HAVSTOVAN
FAROE MARINE RESEARCH INSTITUTE

P.O. Box 3051 · Nóatún 1
FO-110 Tórshavn
Faroe Islands

Tel +298 35 39 00
hav@hav.fo
www.hav.fo