

# Føði hjá makreli

Jan Arge Jacobsen



**HAVSTOVAN**  
FAROE MARINE RESEARCH INSTITUTE

# Kanningar av makreli á Landgrunninum

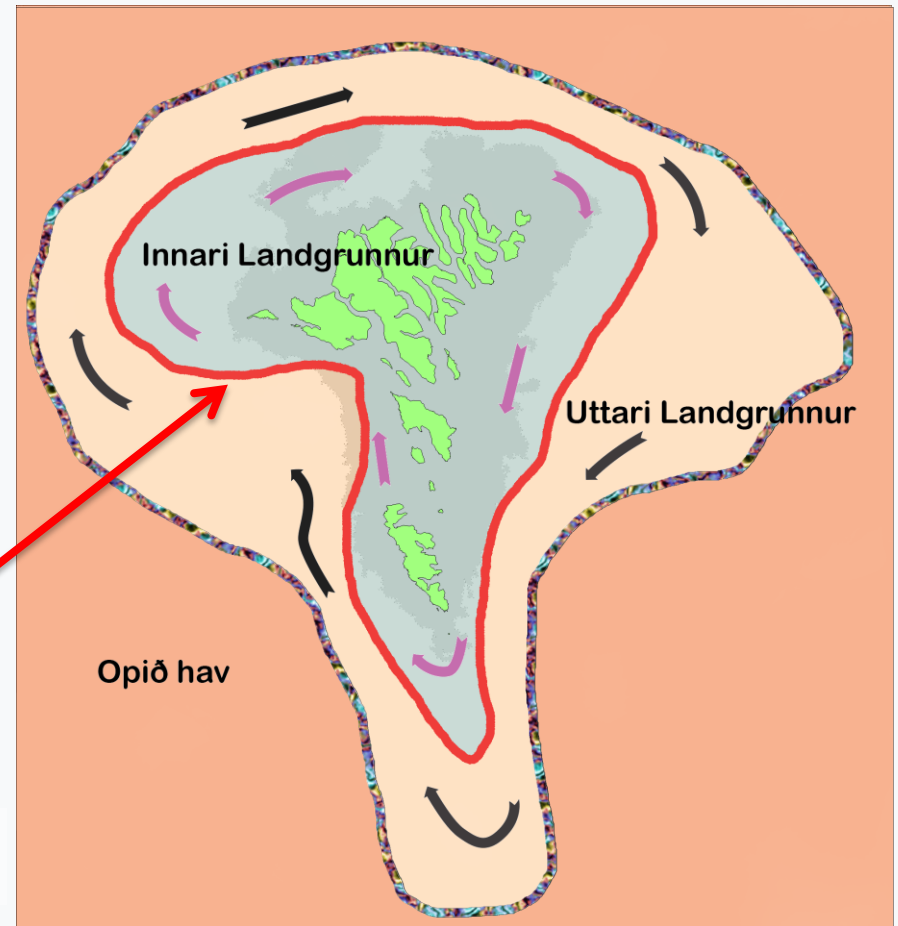
- Hvat etur makrelur
  - Tekur hann yngul av toski, hýsu, upsa og nebbasild?
  - ella etur djóraæti, sum úti á opnum havi?
- Ávirkar hann annan fisk?
  - etur hann æti undan ynglinum?
  - ella etur hann æti undan føðini hjá botnfiski?
- Hví er so nógvur makrelur komin higar?



# Landgrunnurin og sjóvarfalsfronturin

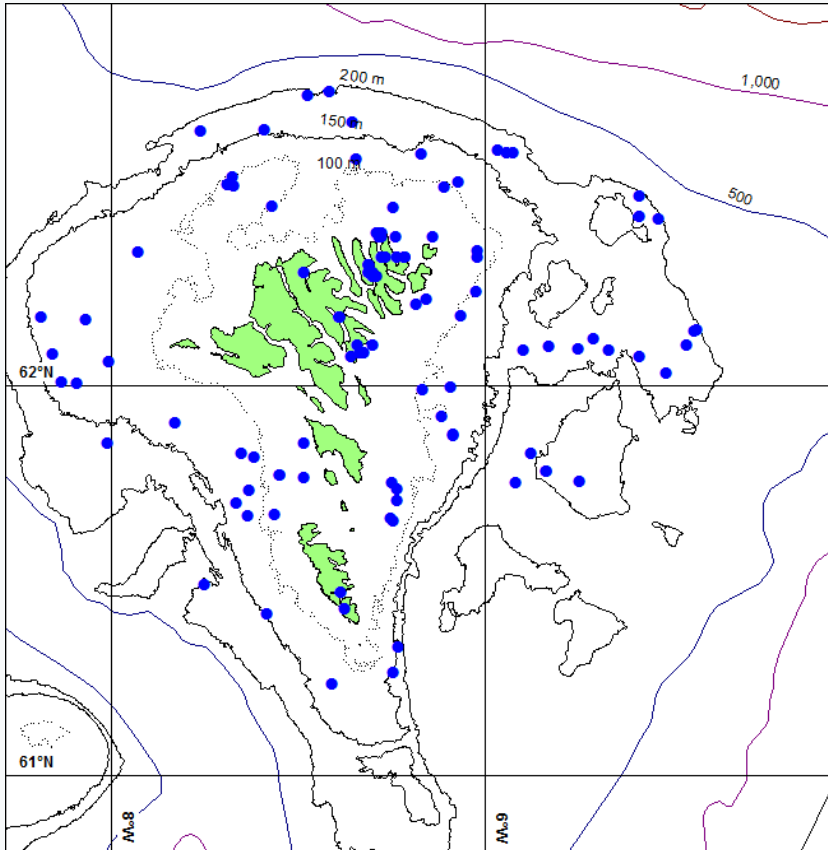
- Landgrunnurin og høvuðsrák rundan um Føroyar
- Reyða strikan vísir sjóvarfalsfrontin á umleið 100-130 m dýpi
- Egg og larvur av botnfiski reka innan fyri sjóvarfalsfrontin

**Sjóvarfalsfronturin**

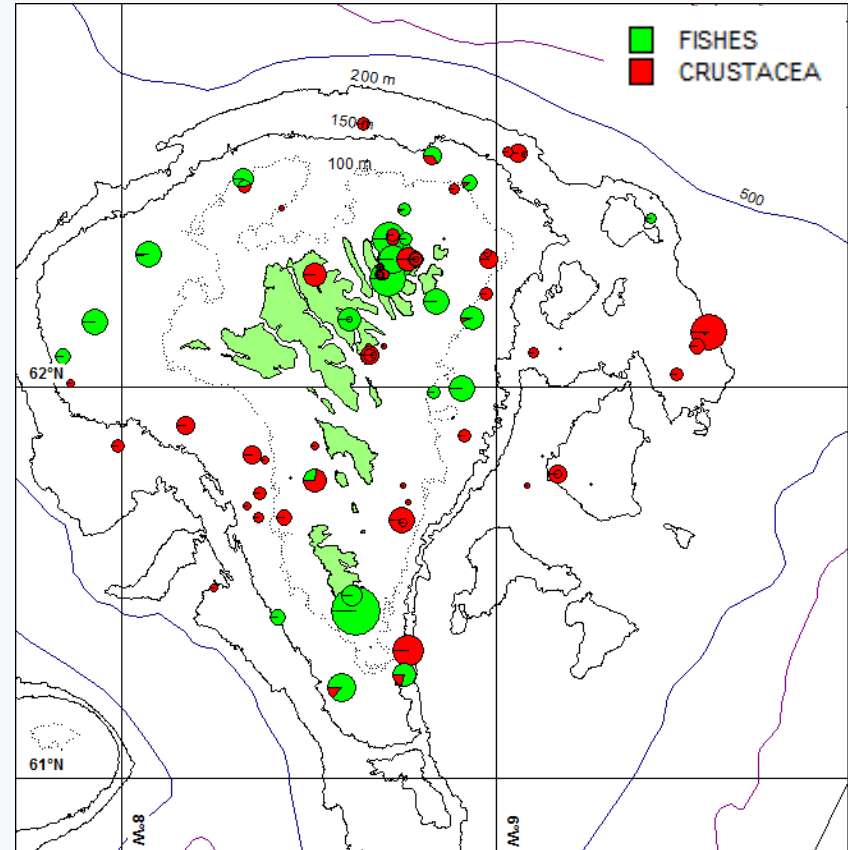


# Magakanningar av makreli á LG

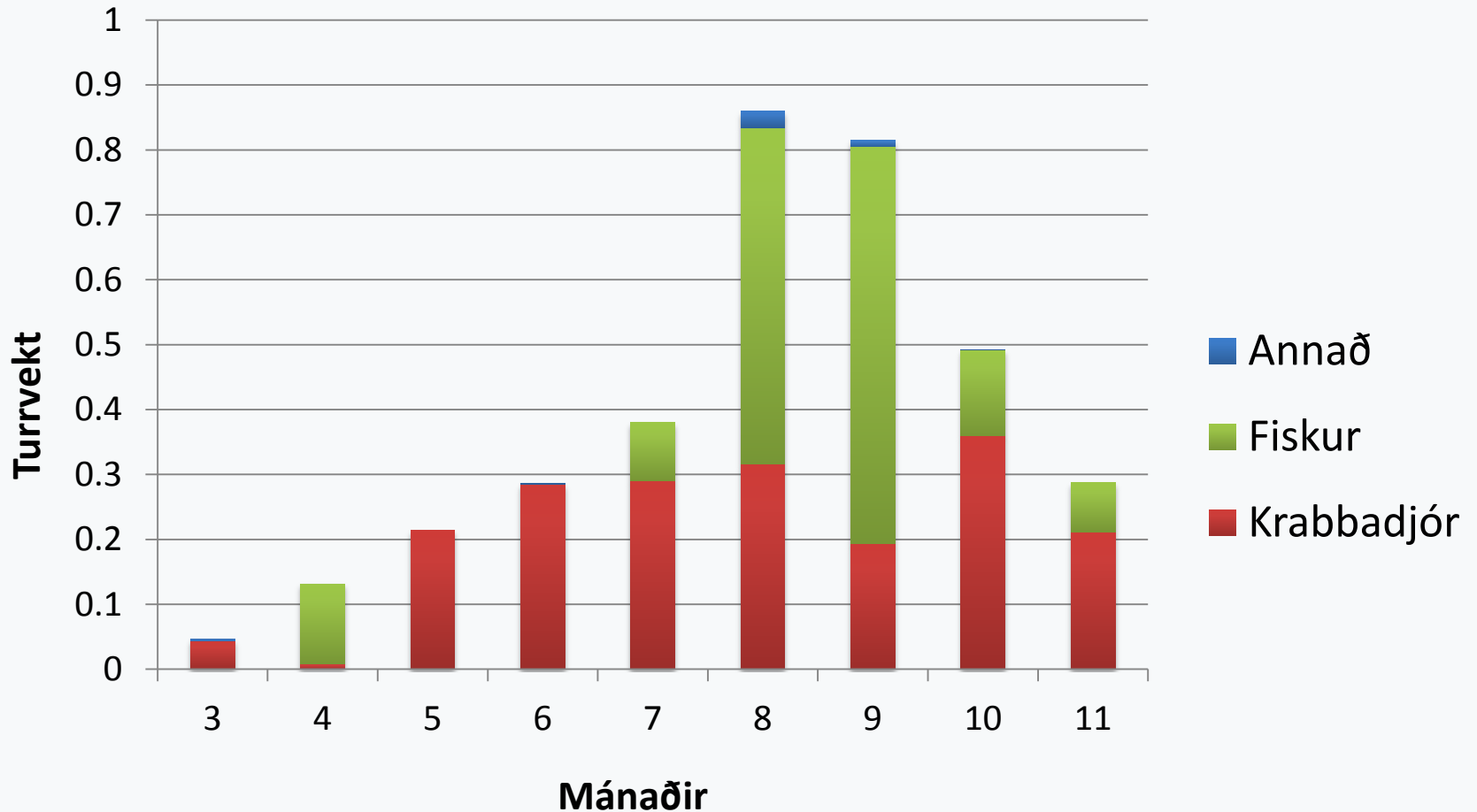
## Magaprøver á LG



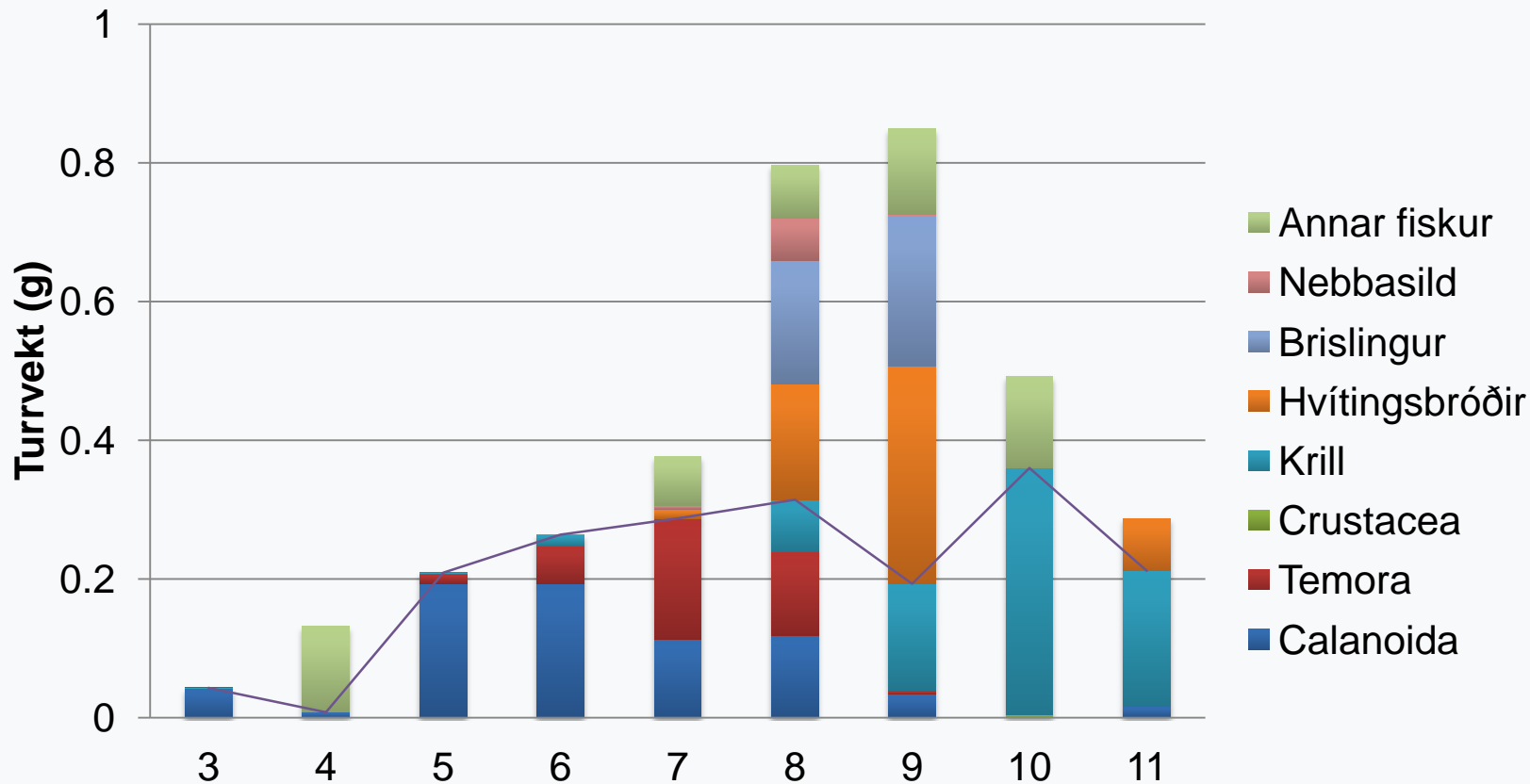
## Vekt av fiski (grønt) og krabbadjórum (reytt)



# Nøgd í magunum hvønn mánað



# Greinað á slög



Krabbadjór: *Calanus (reyðæti)* til aug, *Temora* í jul-aug, krill í sep-nov

Fiskur: Lakssild í apr, hvítingsbróðir og brislingur í aug-sep, svartkjaftur í okt, og hvítingsbróðir í okt-nov

# Úrslit

- Einkí yngul av botnfiski toski, hýsu ella upsa funnið í makreli
- Nógv djóraæti verður etið alt tíðarskeiðið
- Stór broyting í august/september, tá yngul og smáur fiskur og annað verða etin
- Í 2014 er nebbasild funnin í magunum inni við land
- Hví etur makrelurin so ikki yngul av toski, hýsu og upsa?

# Nær er samanfall av yngli og makreli?

Tíðarskeið tá rogn og larvur av botnfiski reka innan fyri sjóvarfalsfrontin (ovastu fýra linjurnar)

Fiskaslag	Jan	Feb	Mar	Apr	Mai	Jun	Jul	Aug	Sep	Okt	Nov	Des
Upsayngul		■	■	■	■	■						
Toskayngul			■	■	■	■	■					
Hýsuyngul				■	■	■	■	■				
Nebbasild		■	■	■	■	■	■	■	■			
Makrelur á innara Landgrunninum						■	■	■	■	■	■	
Makrelur í føroyskum sjógvi				■	■	■	■	■	■	■	■	

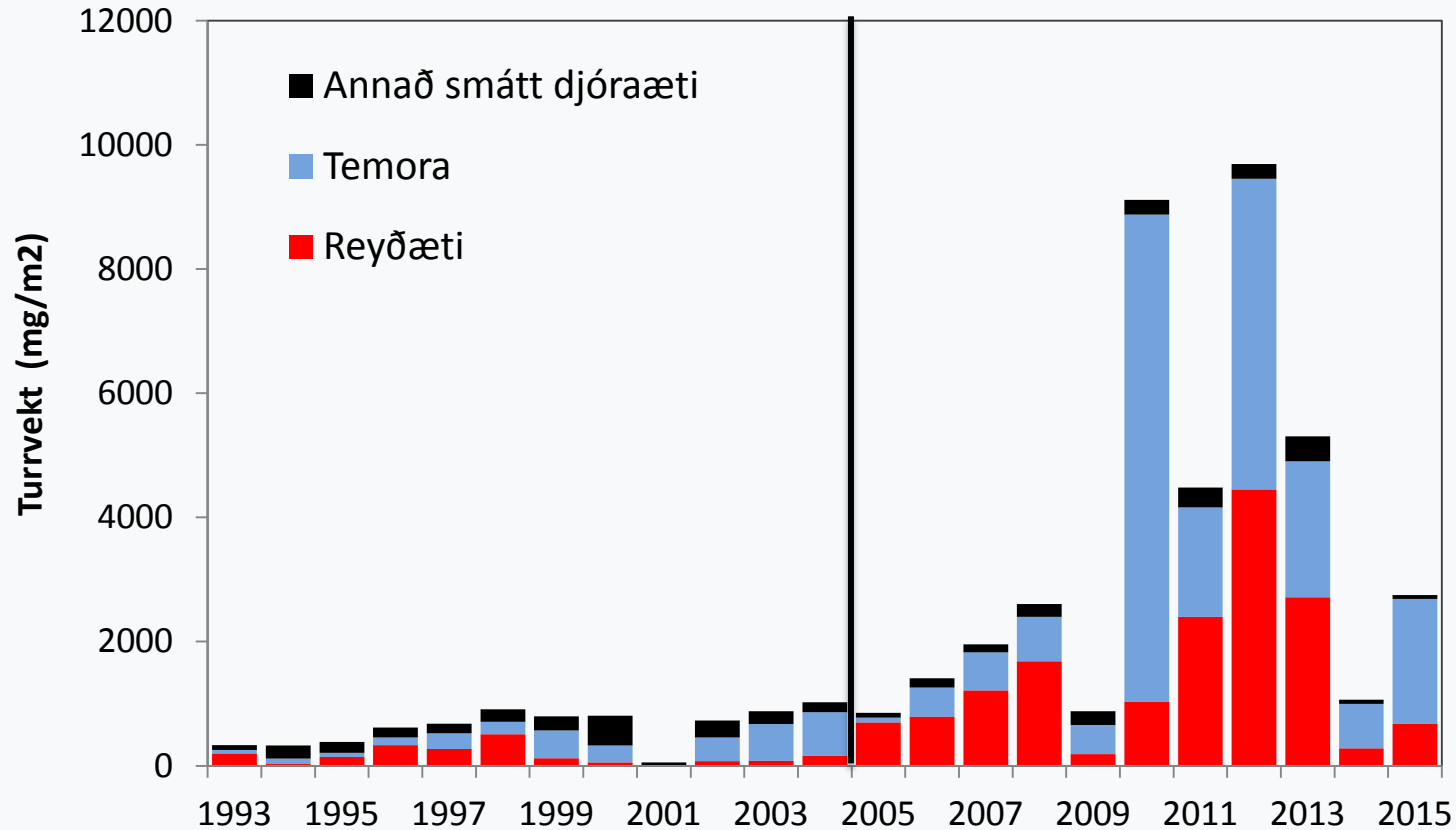
Samanfall kann verða millum makrel og hýsuyngul og nebbasild (møguliga toskayngul eisini)



# Hvat so?

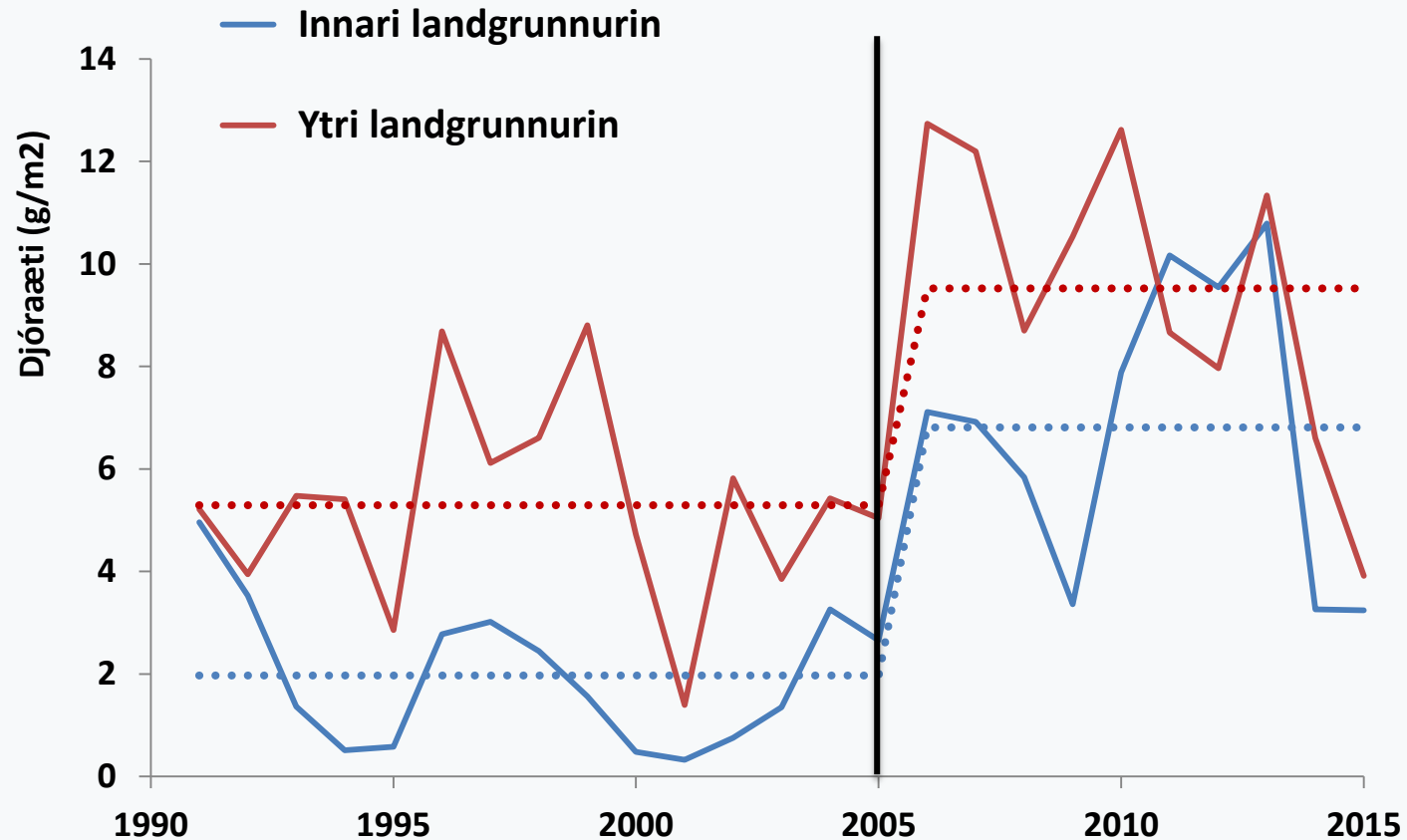
- Um hann ikki etur yngulin av botnfiski, kann hann so eta føðina (æti) undan ynglinum?
- Kanska eisini undan øðrum djórum, t.d. nebbasild og hvítingsbróðir, sum aftur er føði hjá størri botnfiski?
- Um so var, skuldi nøgdin av æti inni á Landgrunninum verði minkað aftan á at makrelurin kom í føroyskan sjógv, ella síðani á leið 2006

# Nøgd av æti á Landgrunninum

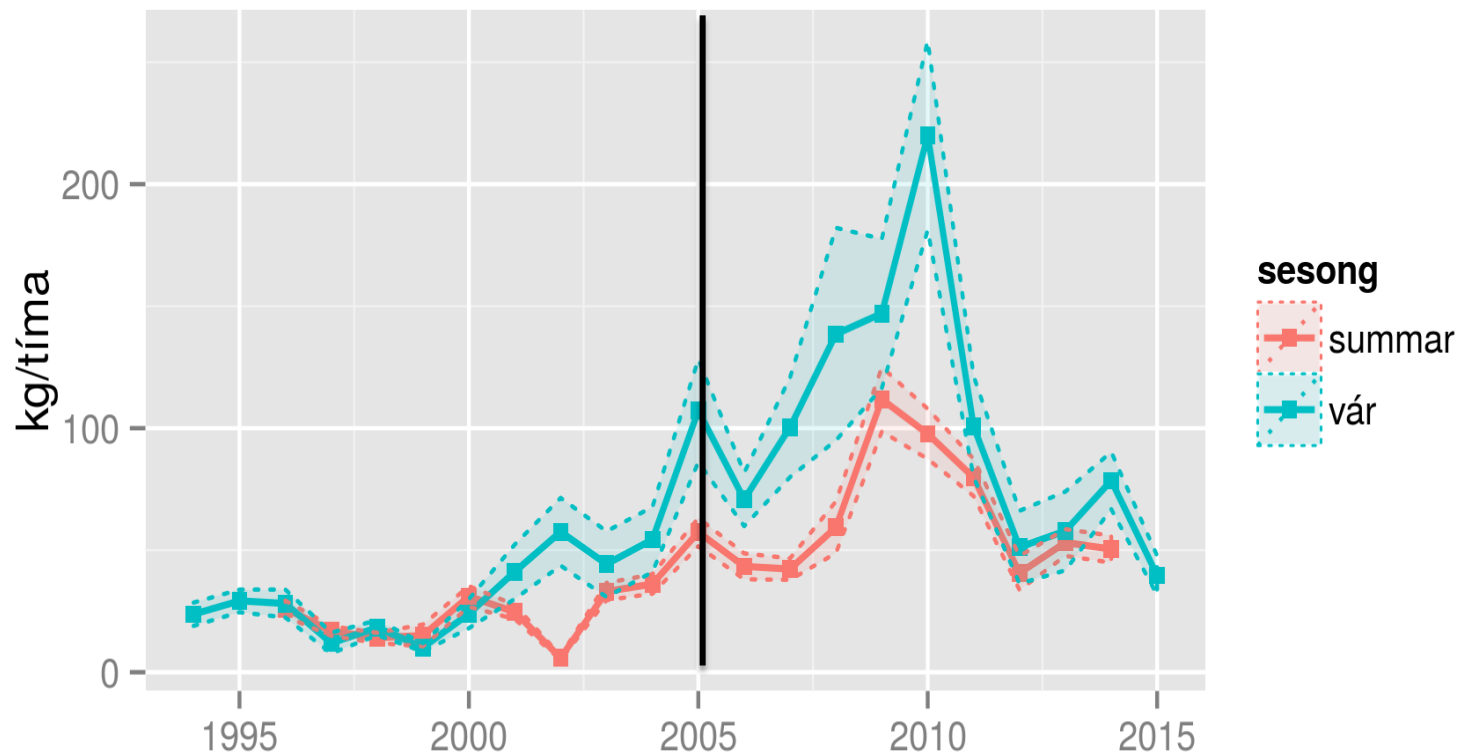


Vaksandi nøgd av djóraæti um summarið á Landgrunninum:  
-serliga av reyðæti síðani 2005 og ein ógvusligur vøkstur av *Temora* síðani 2010

# Nøgd av æti á Landgrunninum



# Hvítungsbróðir á yvirlitstrolingunum



# Samanumtikið

- Einki bendir á, at makrelur tekur yngul av toski, hýsu og upsa, kanska nebbasild (tey ár, nakað er til)
- Makrelurin er ikki inni á Landgrunninum í tíðarskeiðinum apríl til juni, tá egg og yngul av botnfiski reka uppi í sjónum
- Tí er litið og einki samanfall millum makrel og yngul av botnfiski, tó undantikið, um nógv nebbasild er til
- Makrelurin tykist heldur ikki eta alt æti úr sjónum undan yngli og øðrum fiski, tí nøgdin av æti er vaksin síðani 2006, á leið tá makrelurin kom hendavegin
- Kanska er tað nøgdirnar av æti, sum draga makrelin til okkum?

Takk fyri