



Ferðing hjá upsa

Hví vilja vit vita hvussu fiskur ferðast?

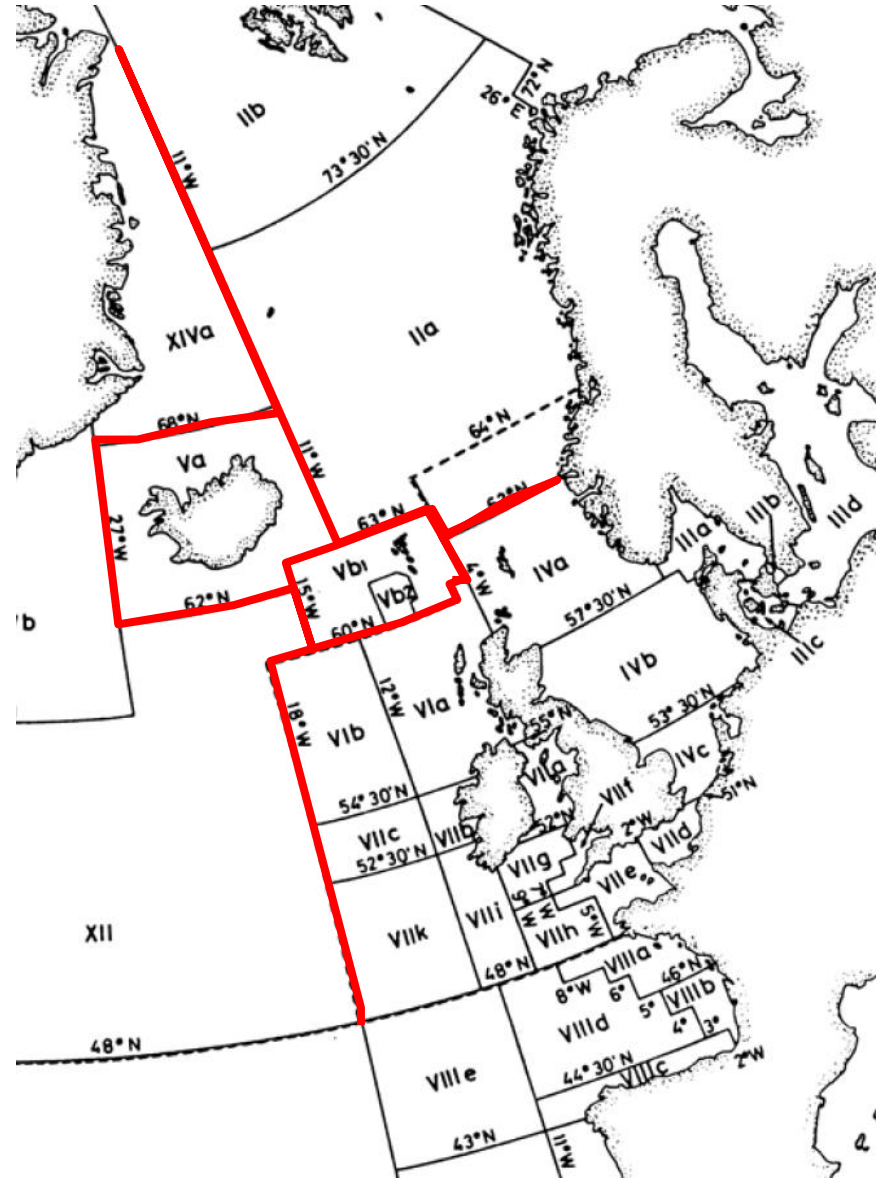
- Fyri at gagnnýta stovnin best, er neyðugt at vita, hvussu avbyrgdur stovnurin er.
- Merkiroyndir geva vitan um, í hvønn mun fiskurin verður afturfingin í øðrum økjum

Her livir uppsin



Upsastovrnarnir í Norðuratlantshavi

- Vit rokna upsan sum fýra skildar stovnar
- Ferðing er áður víst millum upsastovrnarnar
- Í hesum kanningum, verða somu mørkini nýtt at skilja millum øki



Merking – skráseta

- Dato
- Knattstöðu
- Longd



Mynd: Sigurður Þór Jónsson

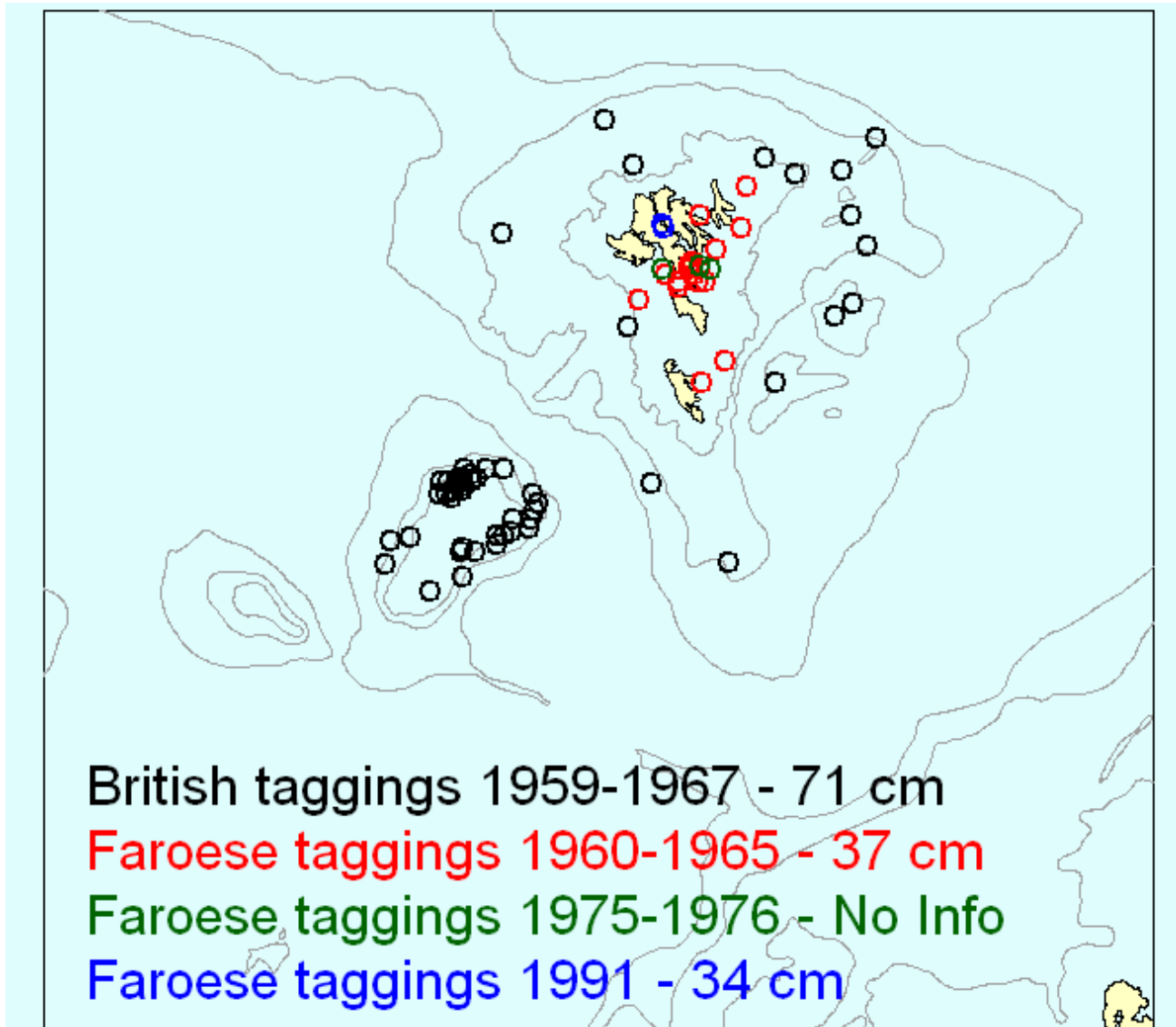
Afturtøka - skráseta

- Dato
- Knattstöðu
- Longd
- annað, so sum vekt, aldur, kyn, búningarstig og føði

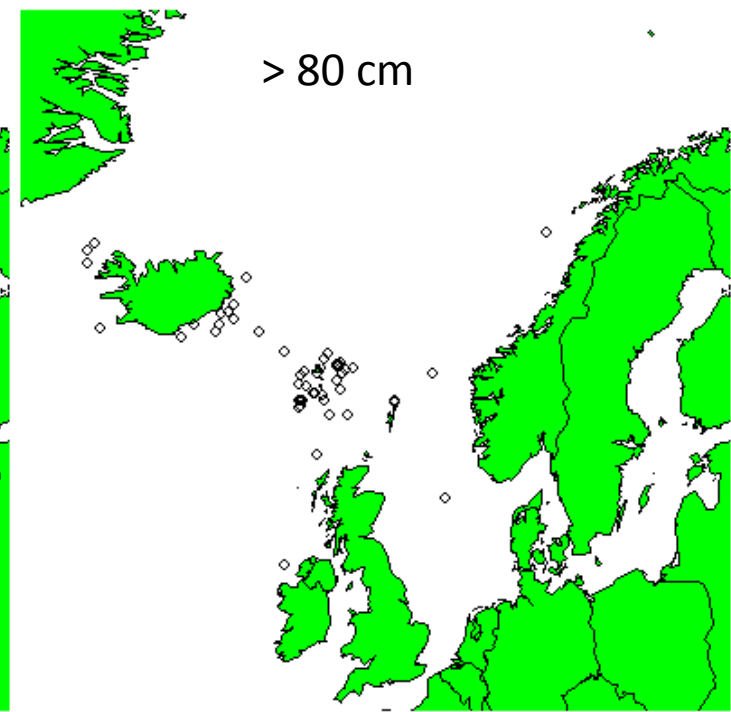
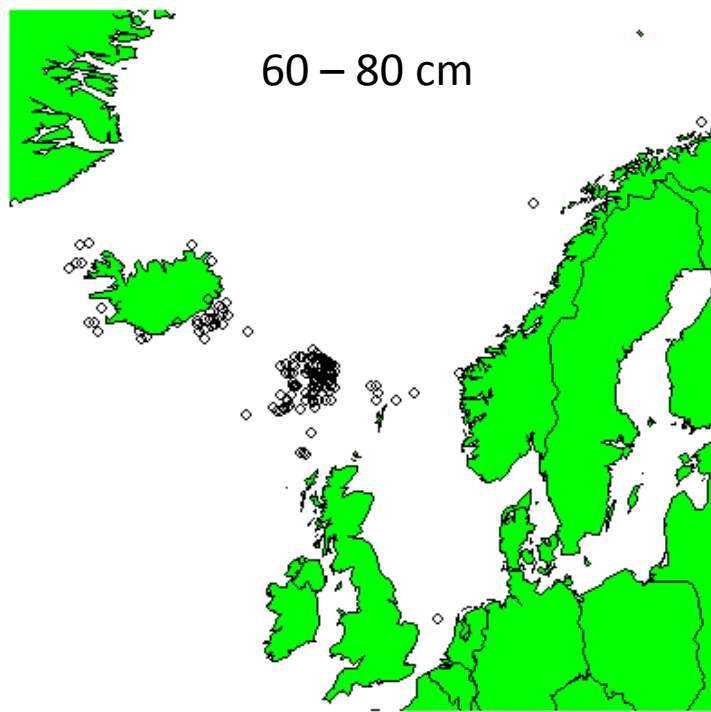
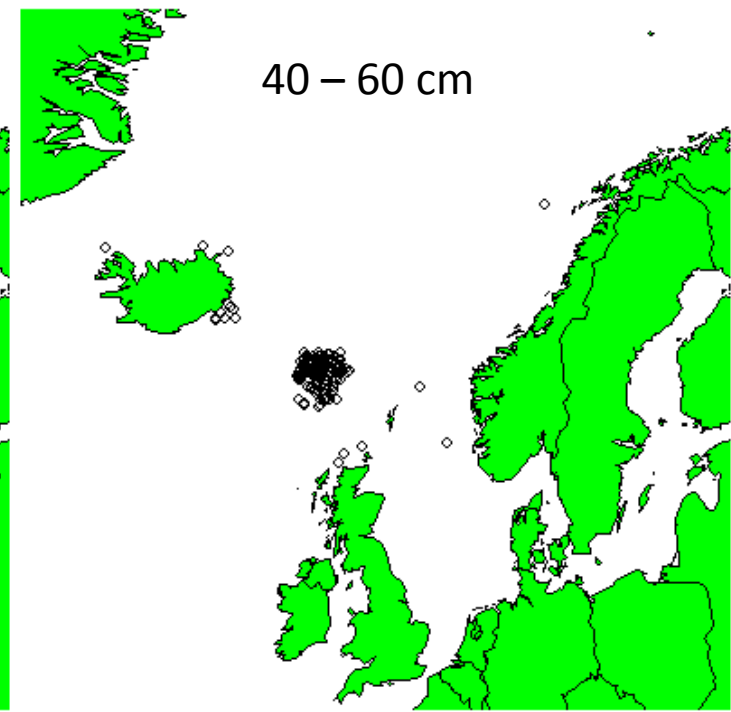
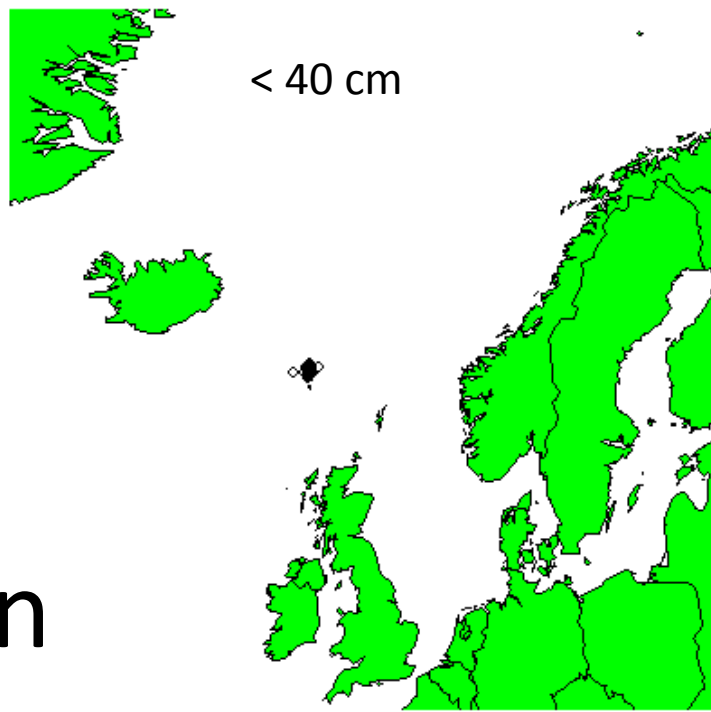


Mynd: Rógvi Mouritsen

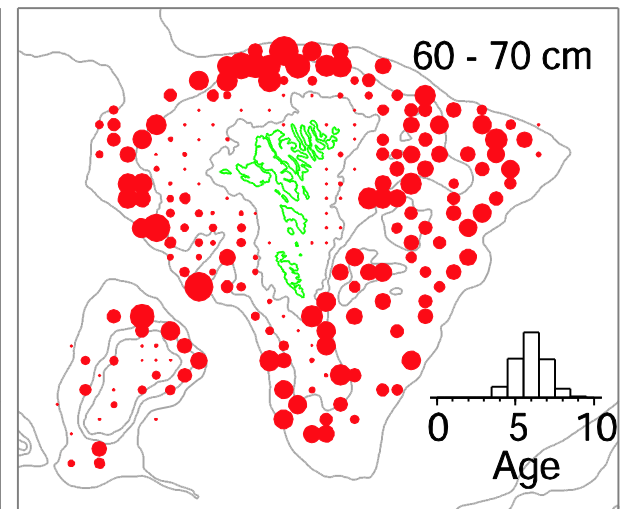
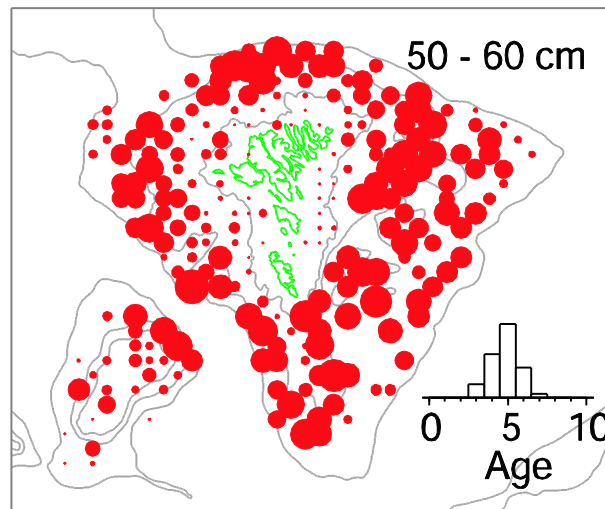
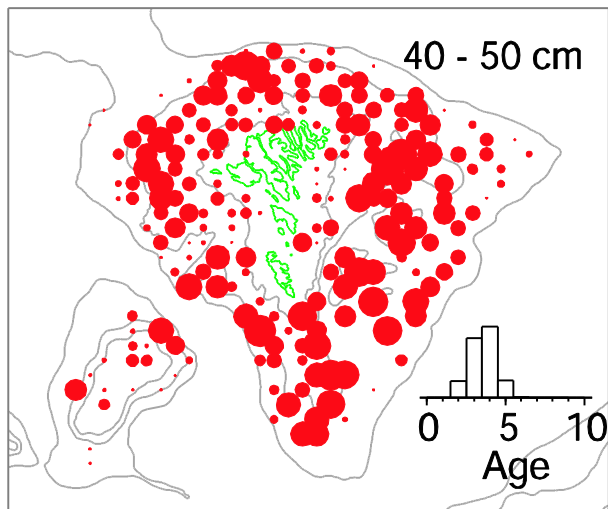
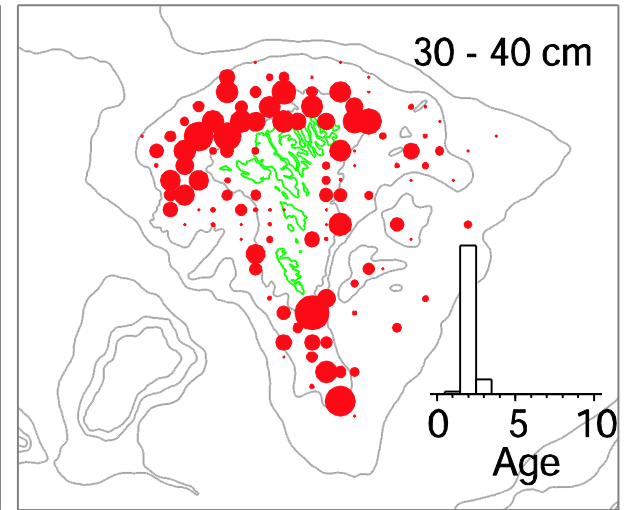
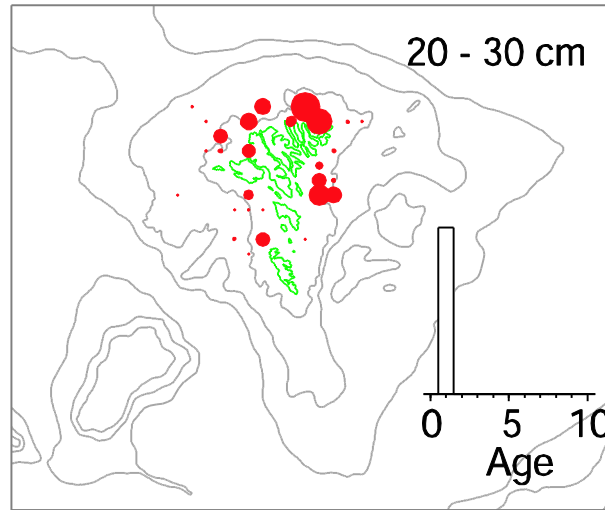
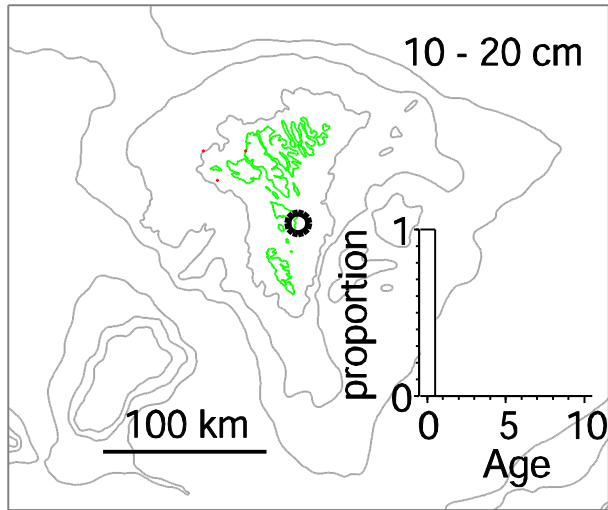
Merkiknattstöður



Her var føroyski upsin afturfingin

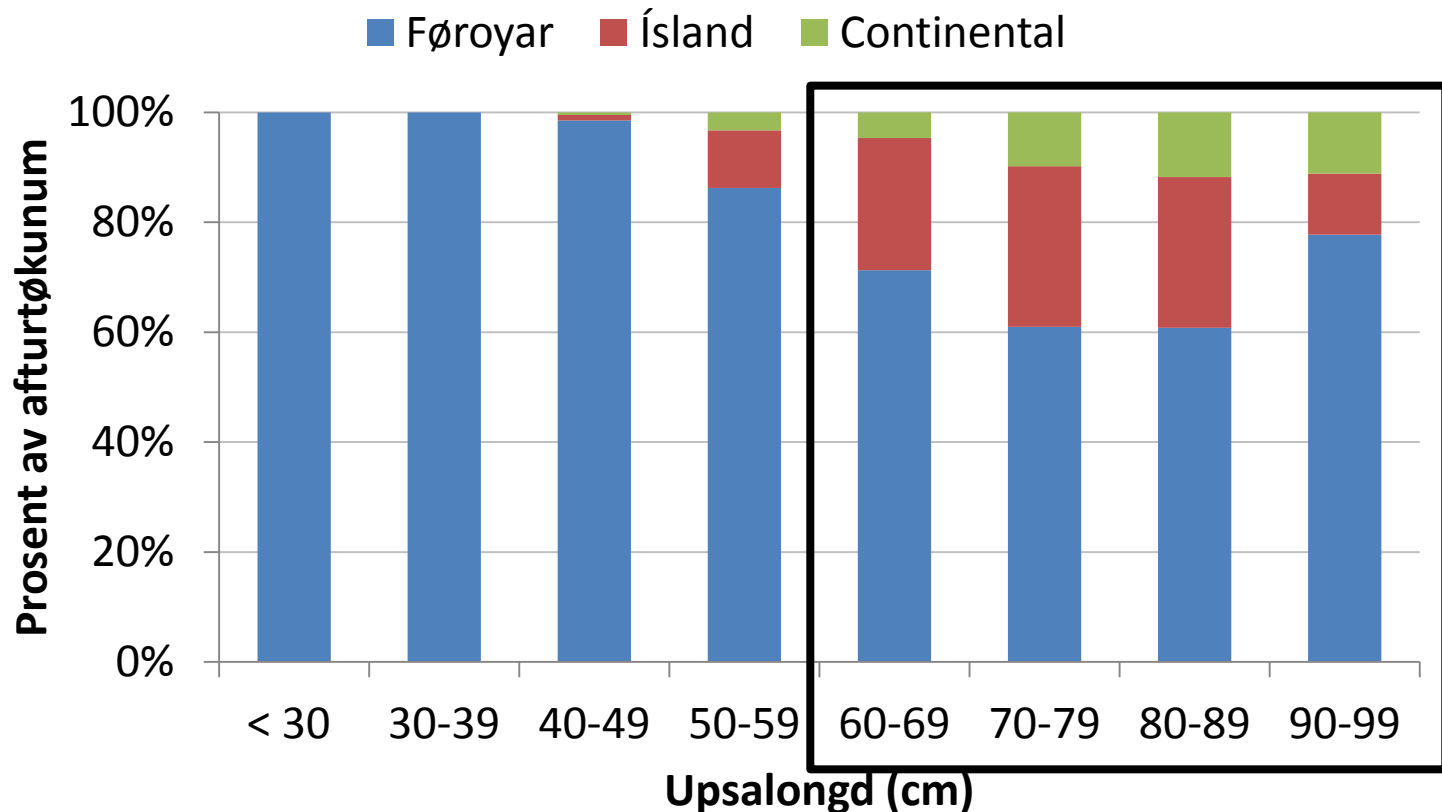


Útbreiðslan av upsalongdarbólkum á Landgrunninum í august



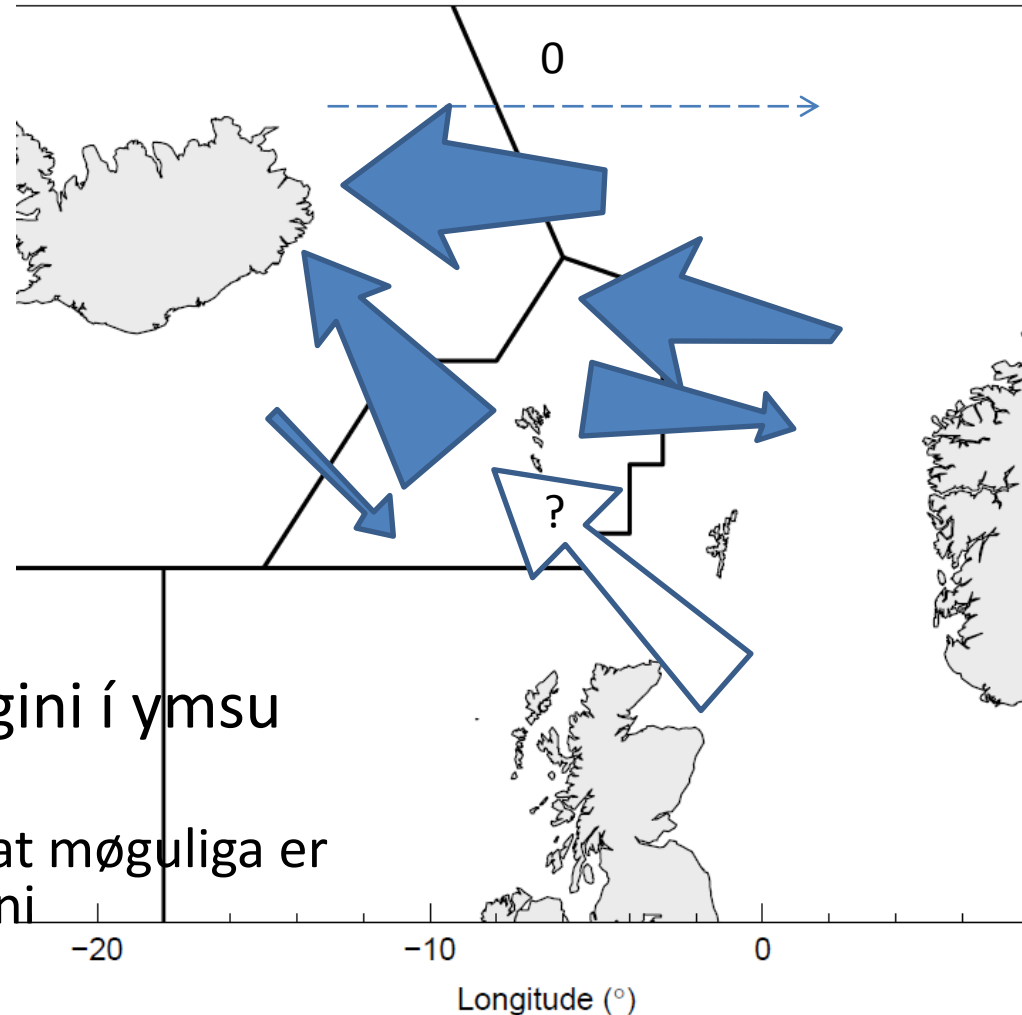
Ferðingin hjá føroyska upsanum

- Tess størri uppsin var, tess størri partur varð afturfingin uttanfyri føroyska øki
- Tá upsi var størri enn 60 cm vóru 25% afturfingin í íslenskum øki



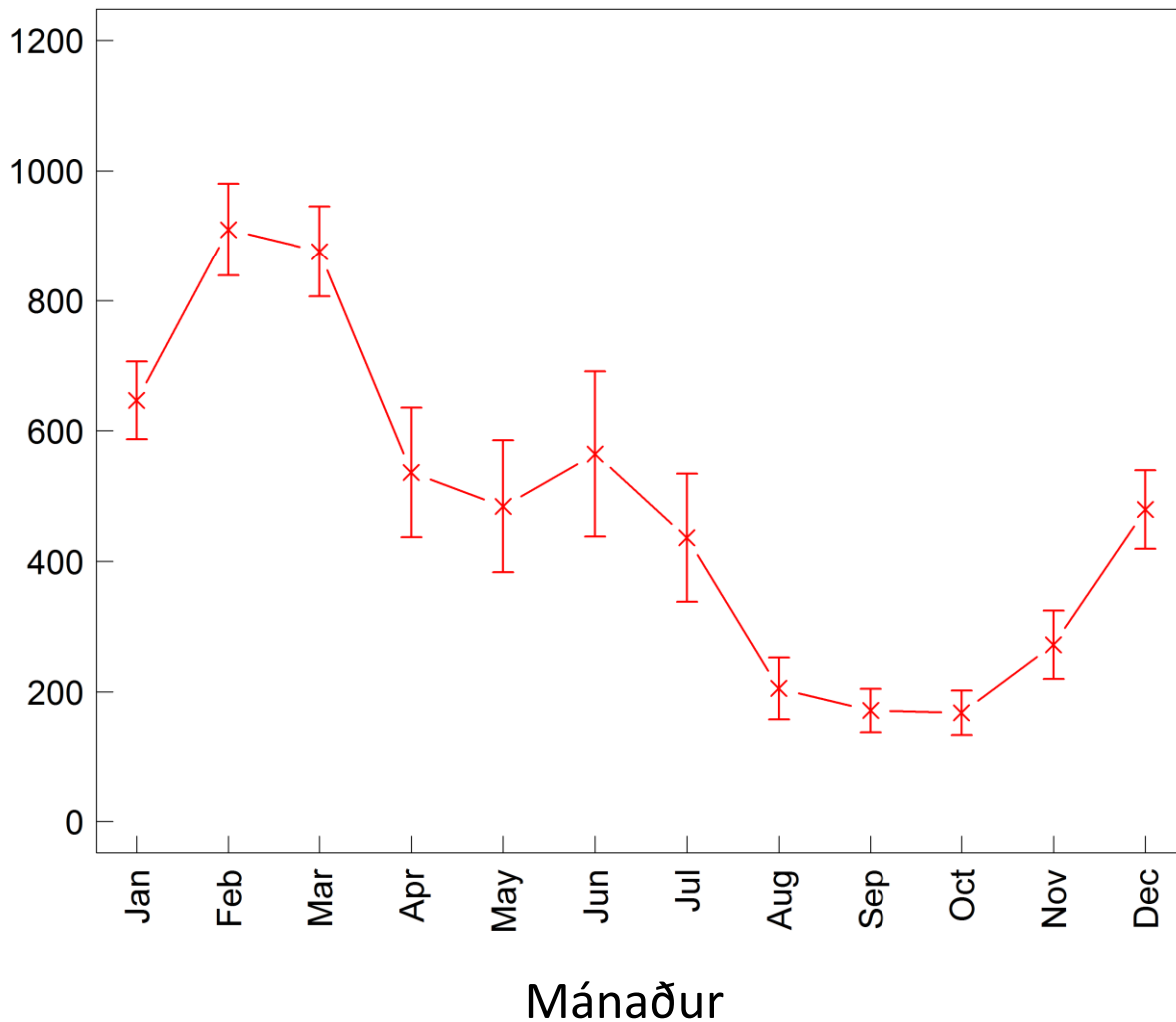
Soleiðis ferðast vaksni uppsin millum økini

- Ferðingin millum økini er ymisk
- Føroyar
 - stór útferðing
 - nakað av innferðing
- Ísland
 - so at siga ongin útferðing
 - stór innferðing
- Continental
 - nakað av útferðing
 - avmarkað innferðing
- Vit síggja ikki mun í ferðingini í ymsu tíðarskeiðunum
 - Gløpp í merkingini gera tó, at møguliga er ferðingin ikki konstant kortini



Árstíðarferðing (norskur upsi)

Frástøða (km) millum afturtøku og merking



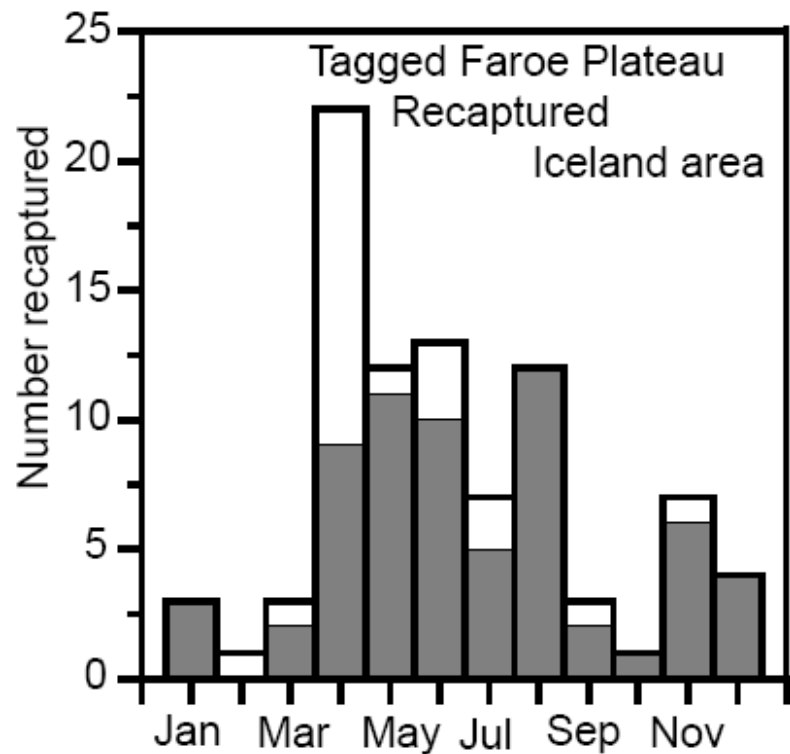
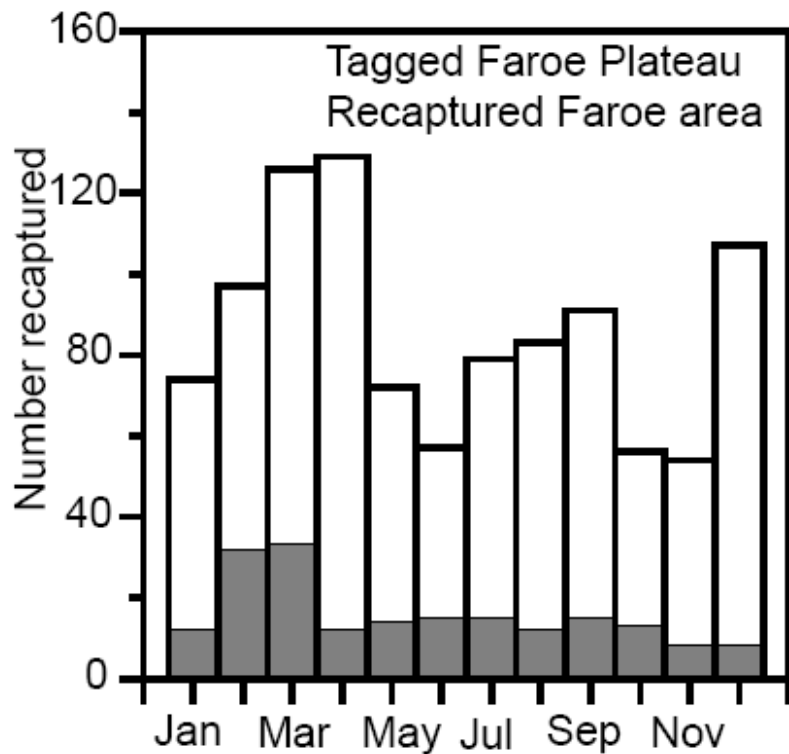
- Øll øki eru ikki kannaði í senn – og onkur øki eru enn lítið kannaði
 - → ikki klárt at brúka í stovnsmetingum
- Úrslitini vísa/stuðla at
 - okkara fatan av skildum upsastovnum er røtt
 - týðandi ferðing er millum upsastovnarnar
 - nýggjar samskipaðar merkingar eru neyðugar, har upsi í øllum økjum verður merktur í senn.



Takk fyri

Árstíðarferðing

Gráu stabbarnir vísa upsa, sum var longri enn 60 cm til longdar, tá hann var afturfingin



Miðallongdirnar skiftandi gjøgnum árið

- Miðallongdirnar gjøgnum árið vóru meira skiftandi fyri 1991 árgangin. Tá var miðalstøddin á upsanum sum heild størri enn í 1999

