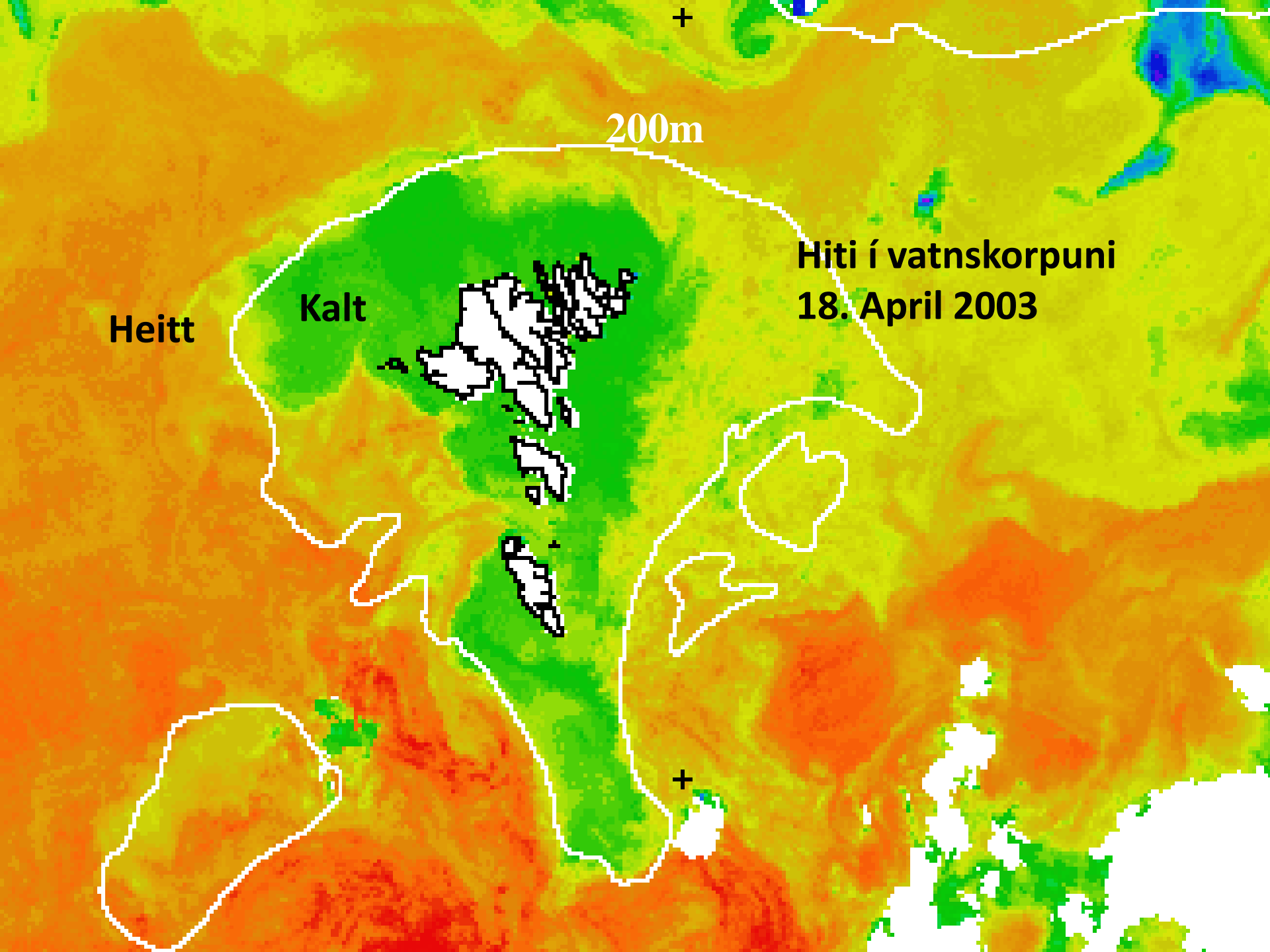




Æti og vistfrøði á Landgrunninum

**Eilif Gaard
Havstovan**

**Fiskivinnutingið 2013
Norðurlandahúsið, 6. november 2013**



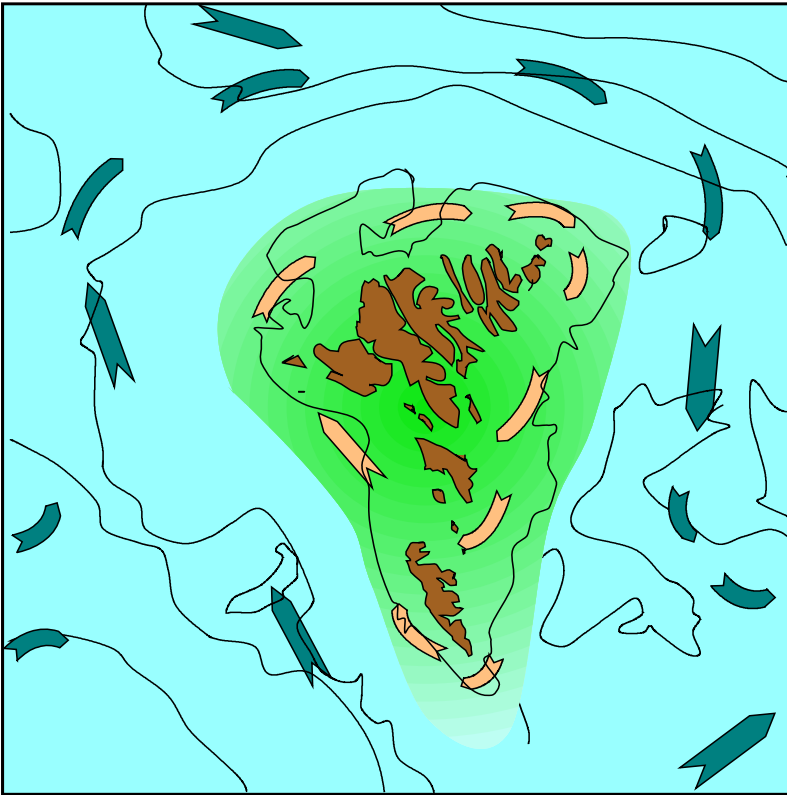
200m

Hiti í vatnsörpunni
18. April 2003

Heitt

Kalt

Vistskipanin á Landgrunninum



- Sjógvurin á landgrunninum er skildur rættiliga væl frá opna havinum uttanfyri
- Serskild vistskipan

Náttúruorsøkir til ójavnar fiskanøgdir

- **Tilgongd** (nýggir árgangir)

Sera ójòvn:

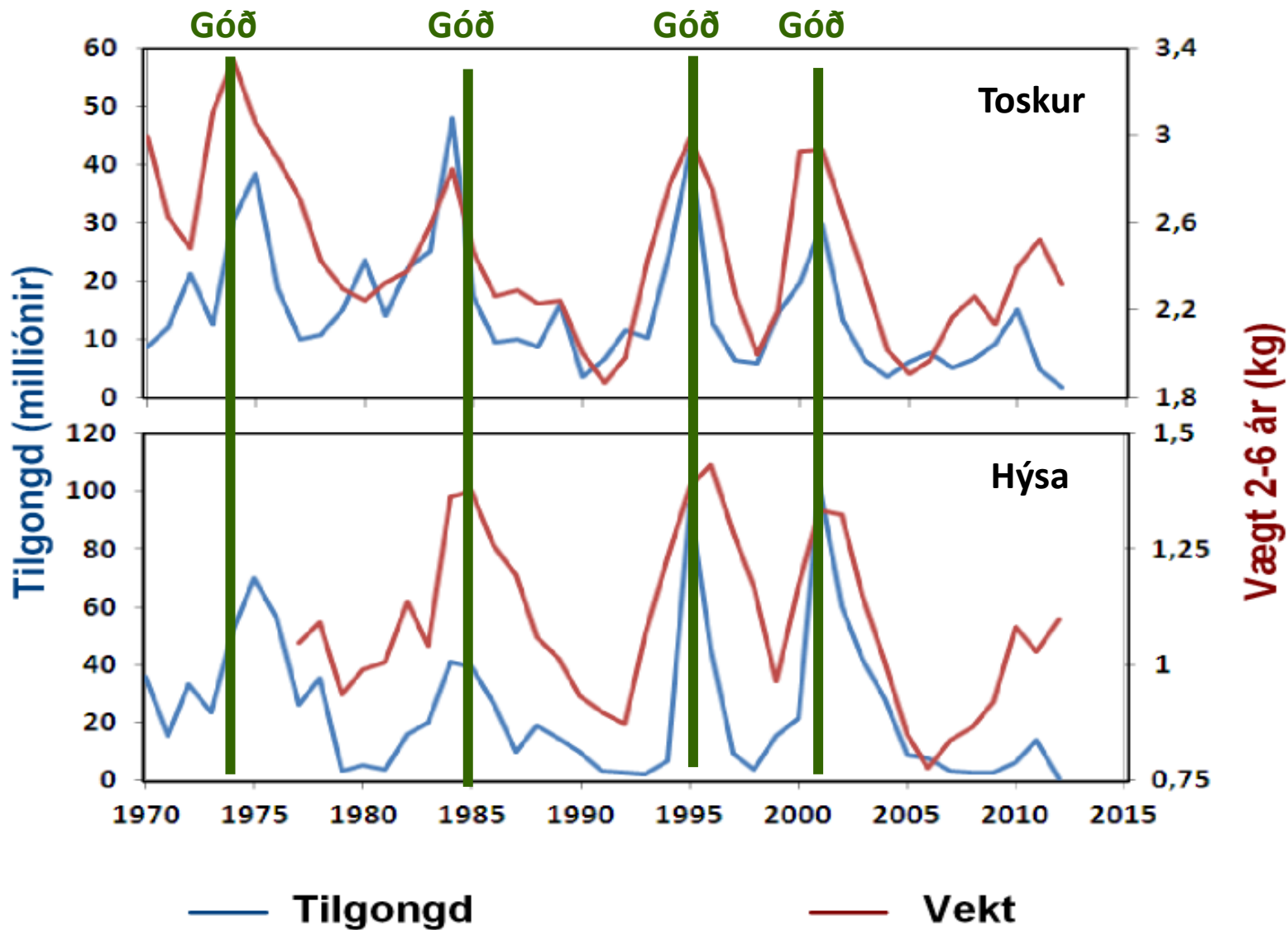
- Toskur: ~ 4 - 45 milliónir (av 2 ára gomlum)
- Hýsa: ~ 2 - 100 milliónir (av 2 ára gomlum)

- **Vøkstur**

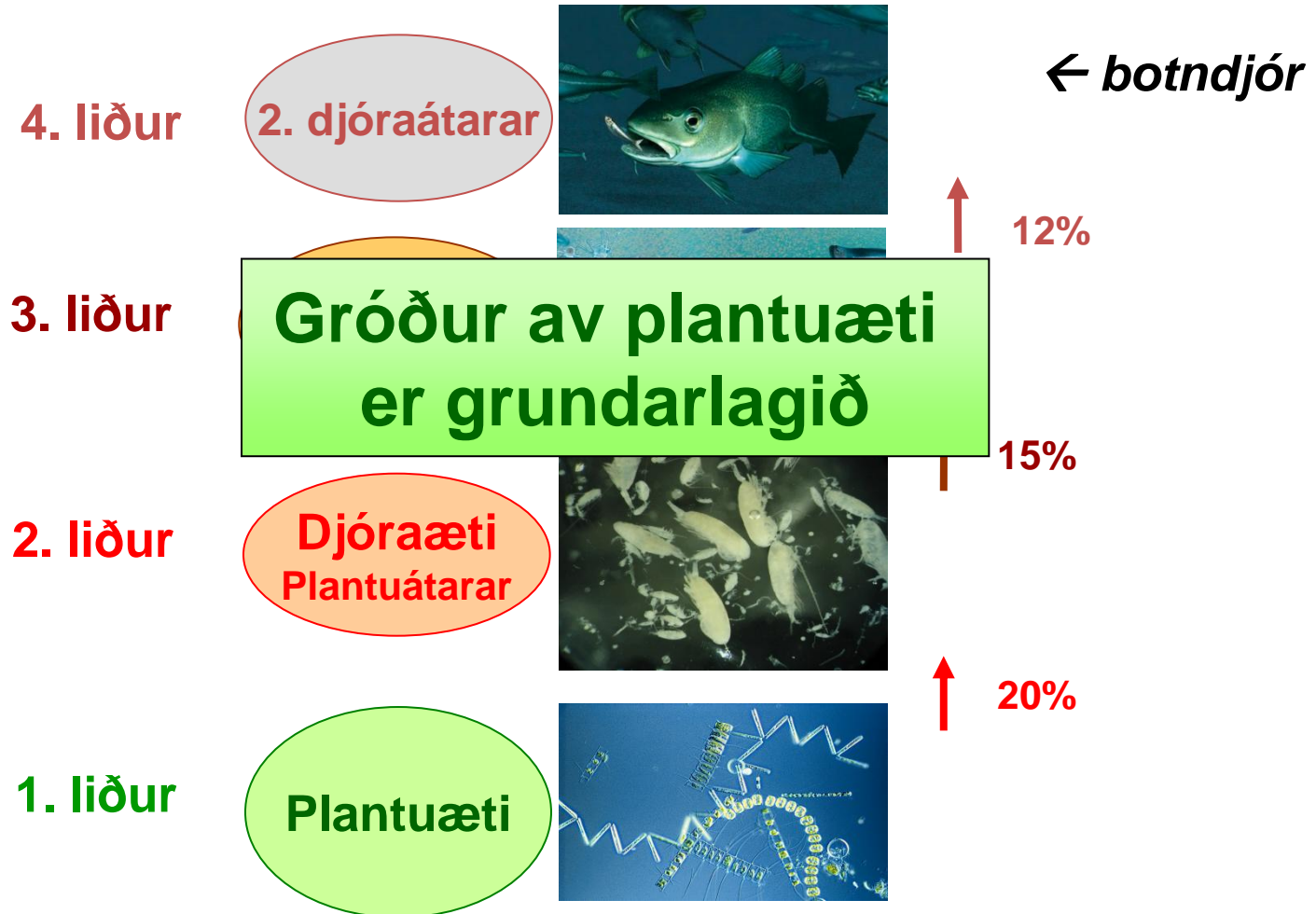
Sera ójavnur:

- Toskur: ~ 0,3 - 1,5 kg/fisk/ár
- Hýsa: ~ 0,1 - 0,5 kg/fisk/ár

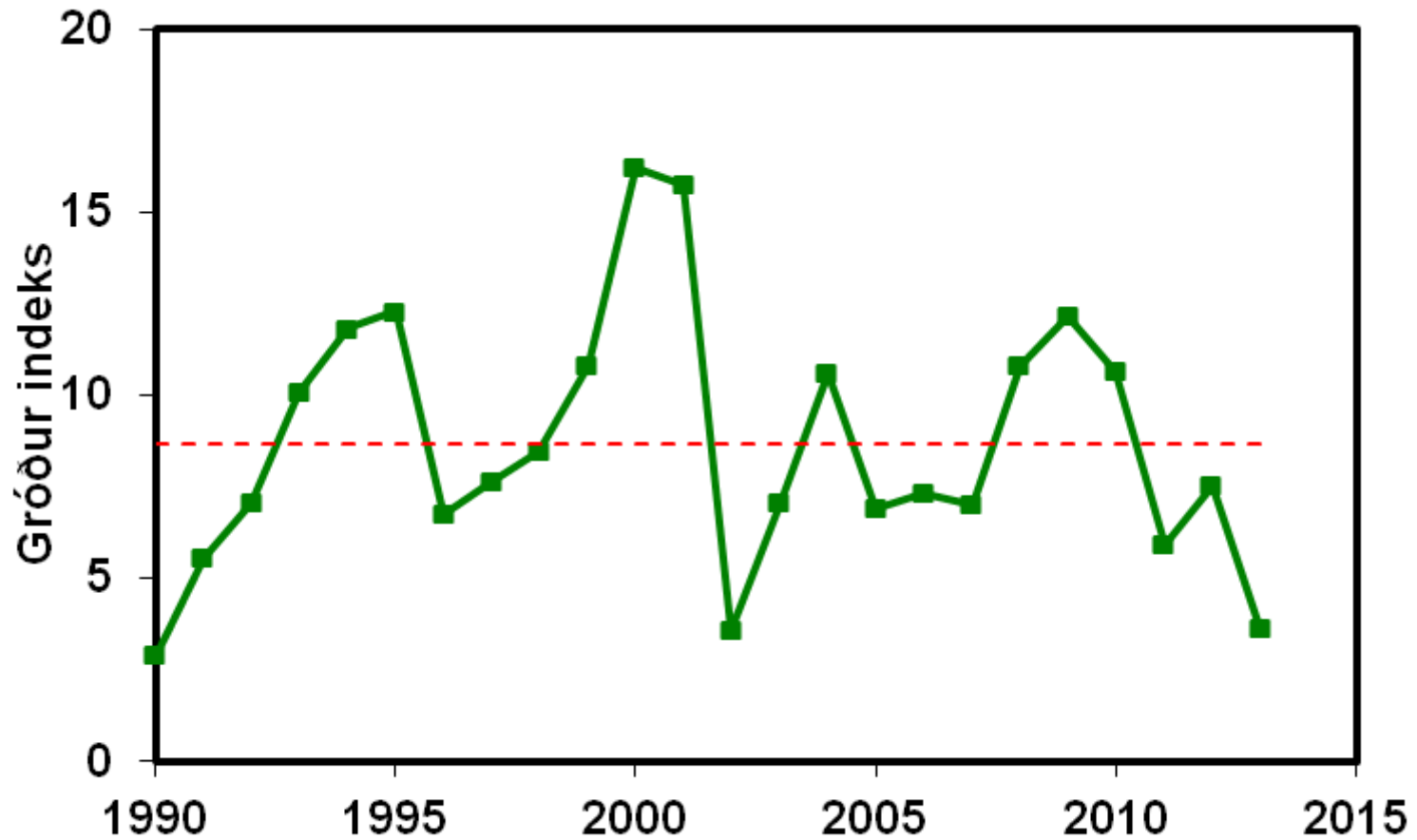
Góð og vánalig tíðarskeið

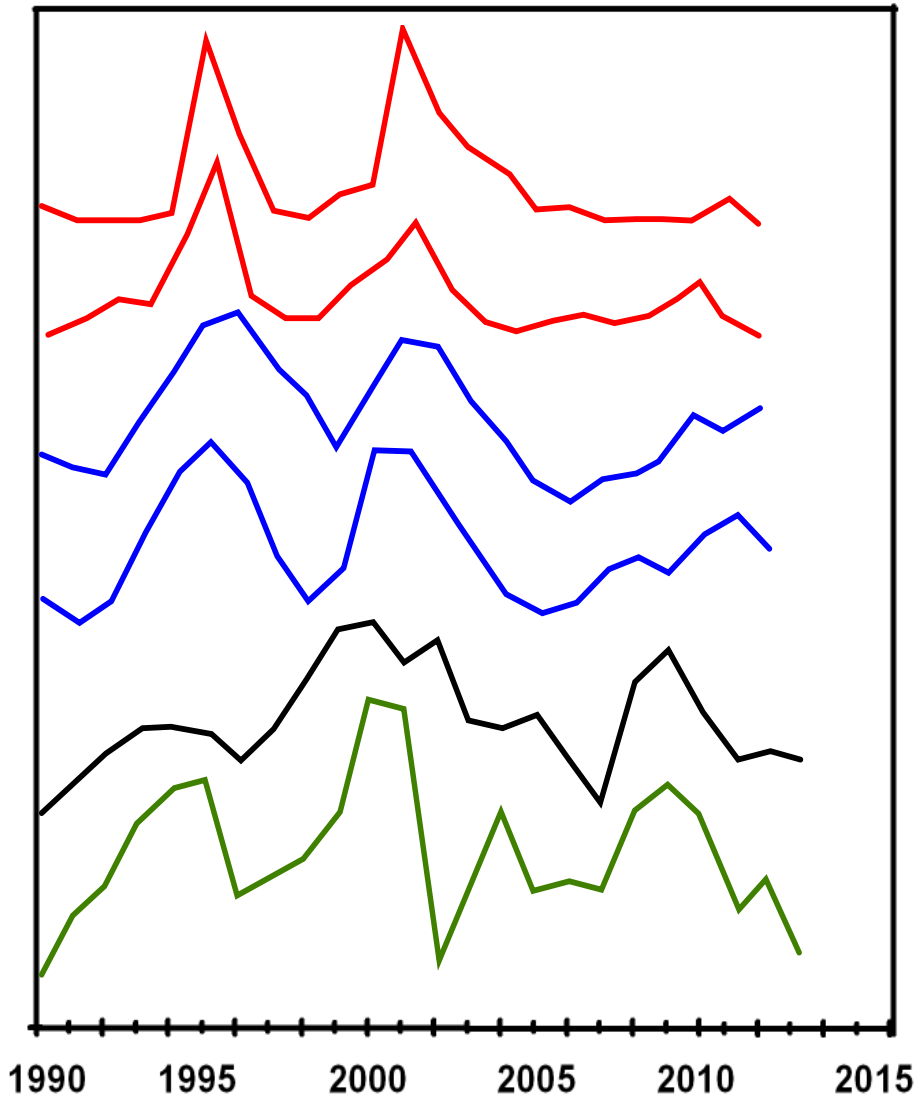


Flutningur av orku í føðiketunum á Landgrunninum



Gróður, 1990-2013





Tilgongd av hýsu (2 ár)

Tilgongd av toski (2 ár)

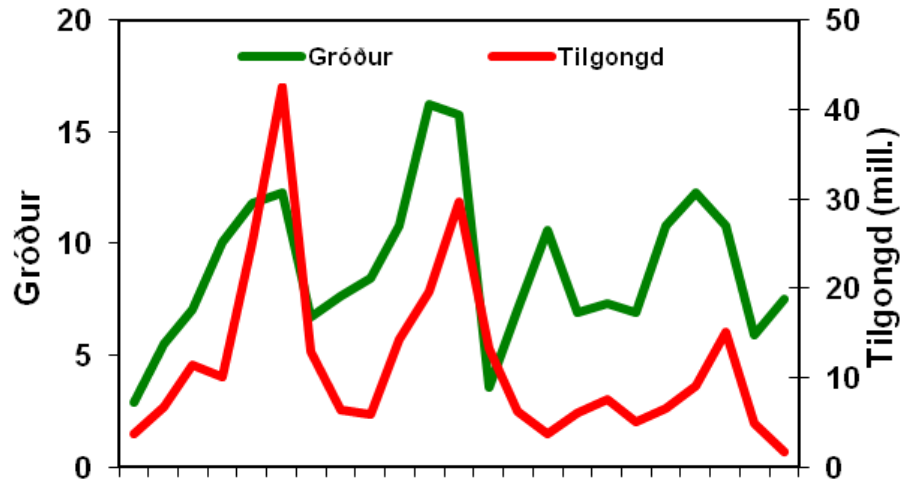
Vekt á hýsu (2-6 ár)

Vekt á toski (2-6 ár)

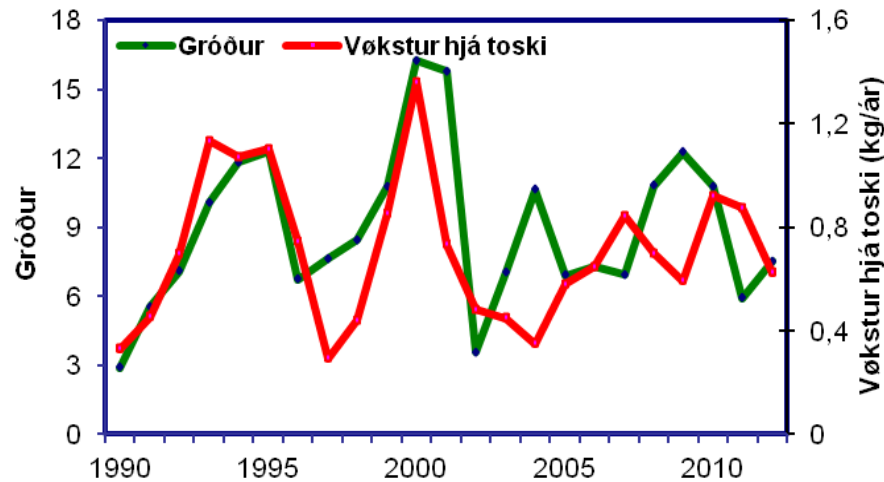
Lomvigi í Høvdanum

Gróður

Toskur og gróður

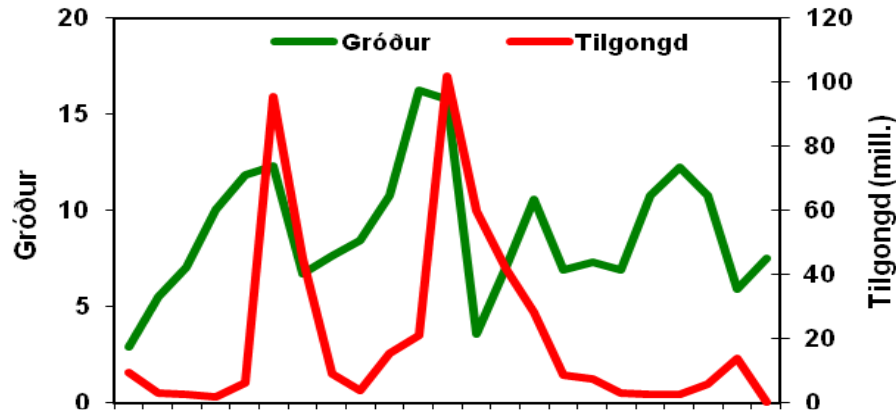


Lítill tilgongd í mun til gróðurin seinastu árin

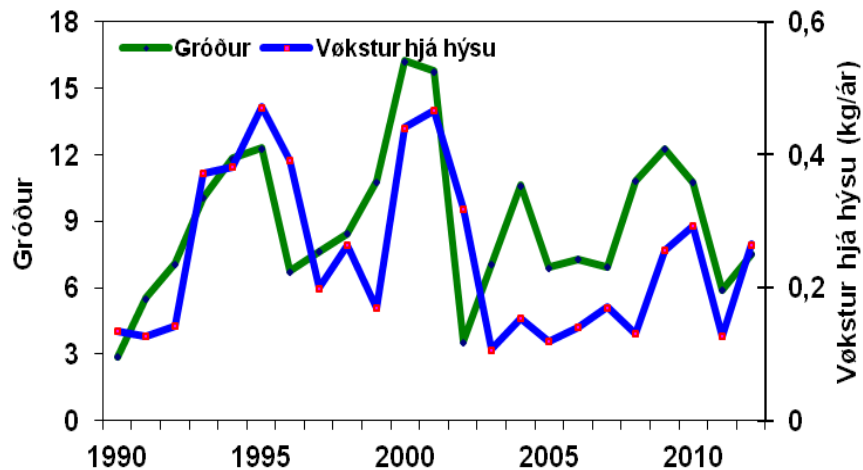


Væksturinn sum væntað í mun til gróðurin

Hýsa og gróður



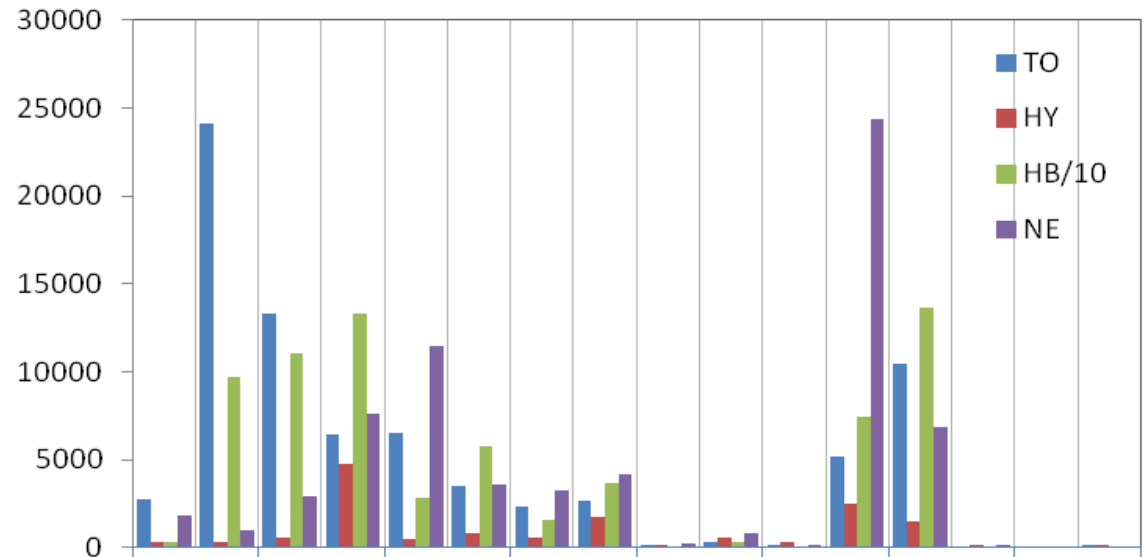
Lítill tilgongd í mun til gróðurin seinastu árin



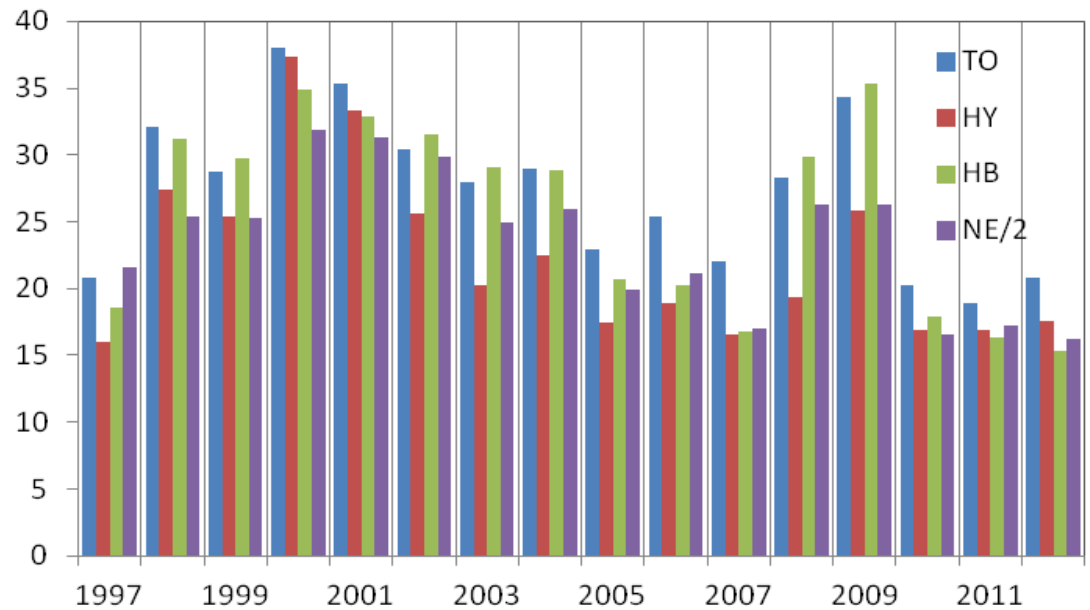
Væksturinn sum væntað í mun til gróðurin

Yngul

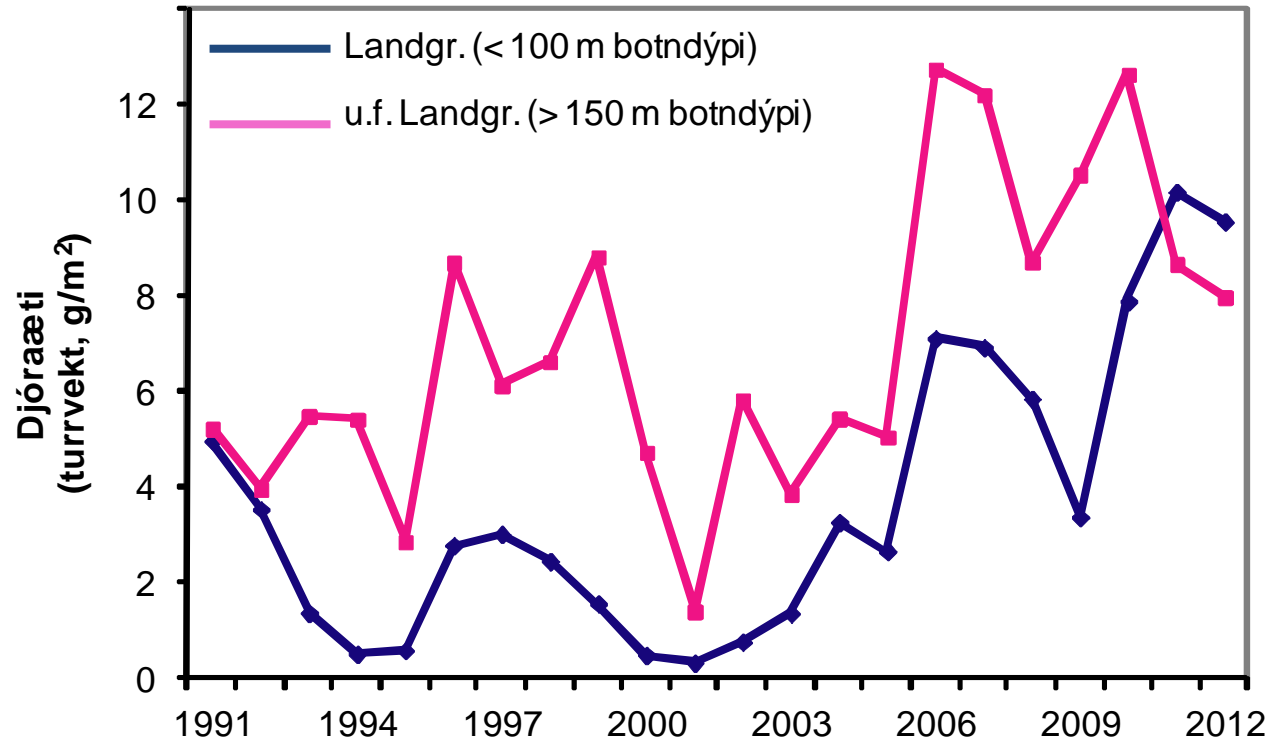
Tal (indeks)



Longd (mm)



Djóraæti á Landgrunnum og kantium, seint í júní

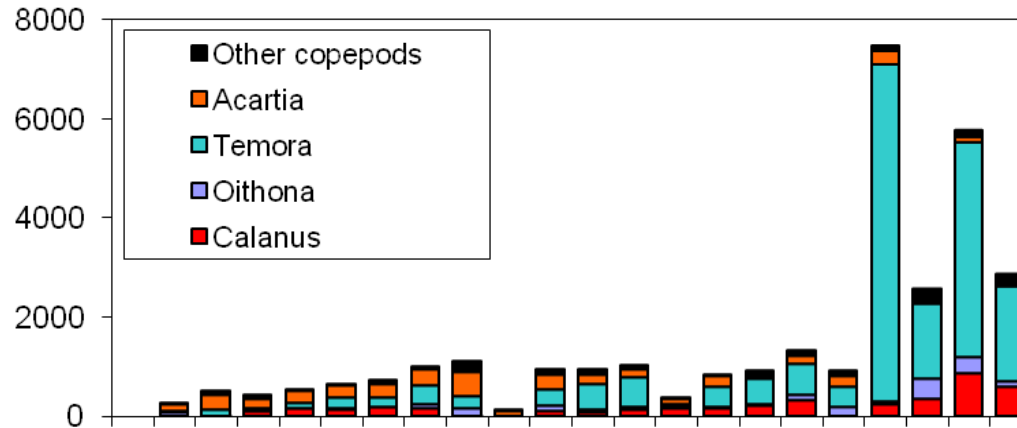


Kopepodar á Landgrunninum

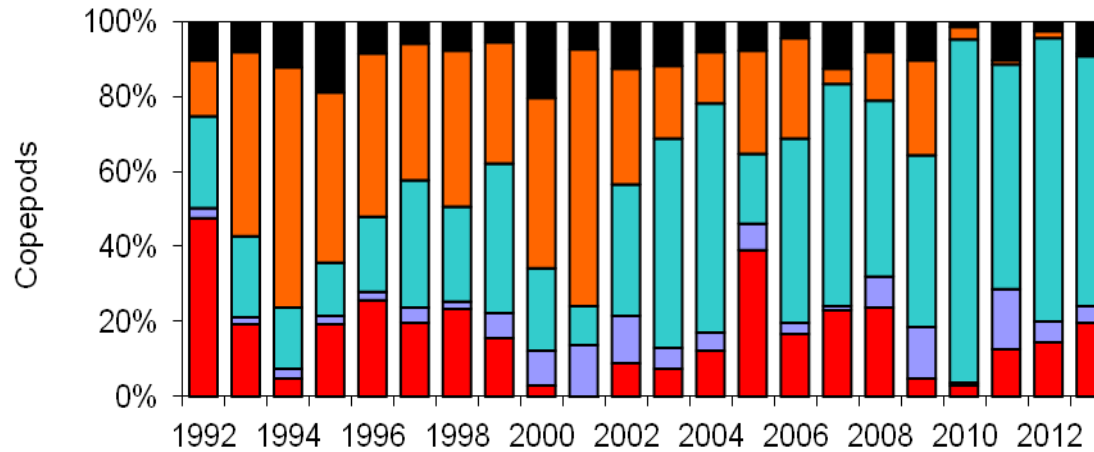
Juni (Yngultúrurin)



Reyðæti
(*Calanus*)



Temora



Samandráttur

- Vækstur á fiski á Landgrunninum samsvarar við gróðurin
- Tilgongdin av toski og hýsu er minni enn vænta frá gróðrinum
- Nøgdirnar av djóraæti eru øktar nógv seinnu árinum
 - Helst stórir innflutningur av reyðæti uttanífrá
 - Nøgdirnar av slagnum *Temora* er 10-faldaðar síðani 2010
 - *Temora* sódnast sera seint í maganum hjá fiski. Helst ger tað, at fiskurin ikki fær etið so nógv sum hann annars hevði gjørt. Tó er óvist, í hvønn mun hetta darvar tilgongdini av botnfiski.