

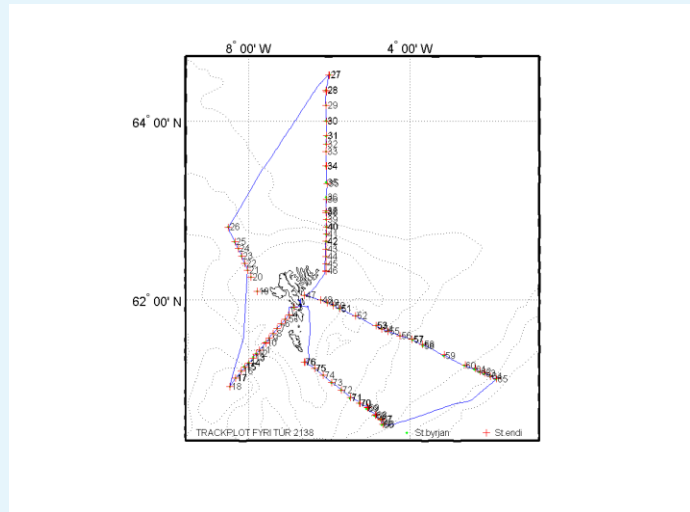
Standard hydrografi

Jákup Sverri, túrur nr. 2138

Tíðarskeið: 1-8/9 2021

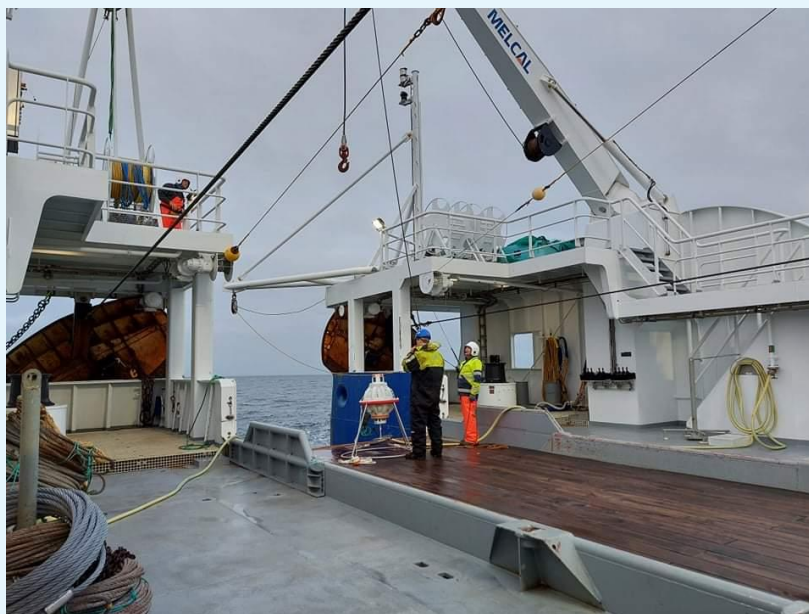
Ábyrgd: Karin Margretha H. Larsen

Endamálið: Endamálið við túrinum er at fylgja við broytingunum í havinum kring Føroyar. Túrurin er ein partur av teimum regluligu kanningunum eftir standard hydrografiskum skurðum. Túrurin er eisini partur av "FARMON 2020" verkætlanini.



Samandráttur

Hesin túrurin var ein standard hydrografitúrur eftir fimm av teimum seks standardskurðunum. Á túrinum tóku vit 72 CTD-støðir eftir skurðunum V, R, N, E og S. Á øllum støðum var CTDin brúkt at máta vertikalur profilar av hita, saltinnihaldi, oksygen og gróðri (fluoresence). Á túrinum tóku vit 44 støðir við WP2-glúpinum (200 μ m), sum varð togaður frá 50 m dýpi og upp til vatnskeppuna at máta nøgd og samanseting av djóraæti. Á útvaldum støðum (sum ásett í sýnishondbókini fyri Umhvørvisdeildina, partur 4.1) vórðu vatnprøvar tiknir til analysu av óorganiskum tæðevnum og karbon. Út fyri Skopun blivu trýggir glúpprøvar (100 μ m) tiknir frá 50 m dýpi og upp til vatnskeppuna at máta nøgd og samanseting av djóraæti. Hetta varð gjørt samstundis, sum líknandi prøvatøka varð gjørd á Lívískastøðini. Á støð N05 norðanfyri bleiv ein PIES () sett út – sí mynd niðanfyri. Á túrinum blivu vatnskeppuhiti og -saltinnihald mátað alla tíðina við Ávegisdátusavnanarum, eins og mátað varð við streymmátaranum á lorikjølum tað mesta av túrinum.



Mynd. Á túrinum bleiv eisini ein PIES (Pressure Inverted Echo Sounder) lögð út. Úrslitini verða brúkt til at finna dýpi á greinsuflatum millum heitan Atlantssjógv og kaldan djúpan Norskahavssjógv.

Um túrin

Vit fóru út mikukvöldið 1/9 kl. 2100 og lögdu fyri við at taka glúpprøvar út fyri Skopun; hesin prøvin er til at samanlíkna við prøva frá Lívískastøðini í Skopun. Síðani sigldu vit vestur á skurð V, sum vit tóku út á Føroyabanka. Á støð V6 tóku vit prøvar til CO₂ og tøðsølt. Síðani sigldu vit norður til skurð R, vestur úr Mykinesi og tóku hendan skurðin út á Íslandsryggjin.

Leiðin gekk so norður á støð N14 á skurði N, sum vit tóku inn móti Fugloy. Á støð N5 settu vit eina PIES út, hetta gekk væl, og hon kom út í øllum góðum.

So varð siglt inn á Høgnaboða fyri at taka skurð E móti Hetlandi. Vit byrjaðu skurðin leygardagin 4/9 kl 16. Tá vit høvdu tikið nakrar støðir, fingtu vit trupulleikar við sambandinum til CTD-ina og máttu skoyta kaðalin. Skoytið fór aftur nakrar ferðir á skurðinum, men vit fingtu tikið allar støðirnar.

Siglt var síðani suður til støð S14 á skurð S í føroyskum sjógvi, og vit tóku skurðin haðani og inn á Munkagrundin. Vit byrjaðu hendan skurðin mánamorgun kl 05 og vóru liðug á Munkagrundin kl 20. Nú gekk leiðin á Havnina, har vit lögdu at á Ískeiini týsmorgun 7/9 kl 07.30.

Prøvatøka

Talva 1. Mátningar og prøvar, sum blivu tiknir á túrinum.

Prøvatøka / Data	Yvirlit
Ávegis dátusavnari	Vatnskorpa 1/9 til 7/9
CTD støðir	72 støðir (Skurðir V, R, N, E og S).
CO ₂ , tøðsølt og æti	Støð V06, N14, N13, N05 og N04.
Saltprøvar	Á umleið aðru hvørjari CTD støðum í stabilum sjógvi
WP2 200 µm (50m)	44 støðir á skurðunum V, N, E og S
WP2 100 µm (50m)	3 Skopunarfjørður

Reiðskapur

Sea-Bird 911+ CTD, WP2-glúpur (100 og 200 µm), útgerð til at leggja PIES út við, útgerð til prøvatøku av sjógvi.

Viðmerkingar

Veirstýrið til CTD-spælið mátti stillast nakrar ferðir á túrinum. Á skurði N tóku vit fleiri djúpar CTD-støðir fyri at stilla veirstýrið betur. Vit fóru niður á 2000 metrar við CTDini og lögdu okkum eftir at leggja veirin væl á veg upp aftur.

Ymsir alarmar komu eisini upp á spæl telduni. Nakrar ferðir var einasta loysn at endurstarta telduna.

Fólk við frá Havstovuni

Regin Kristiansen (kanningarleiðari)

Durita Sørensen