

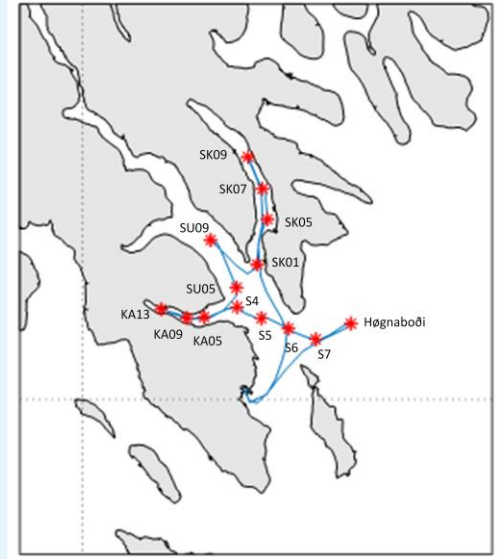
# Fjarðakanning

Jákup Sverri, túrur nr. 2136

Tíðarskeið: 29/8-1/9 2021

Ábyrgd: Sólvá Jacobsen

**Endamáli:** Í firðir at gera kanningar uppi í sjónum og sedimentkanningar, og í øðrum lagi at kanna samskipti ímillum firðir og Landgrunnin.



## Samandráttur

Vit tóku 14 CTD-støðir í ávikavist Skálafirði, Sundalagnum, Kaldbakfirði og síðani út á Høgnaboða. Við CTD-ini varð mátað hiti, salt, súrevni (oxygen), ljós og gróður niður ígjøgnum sjógvin á øllum støðum. Í Skálafirði var tað kaldara botnlagið týðiliga avlæst frá tí heitara sjónum í erva. Botnlagið var frá umleið 35 metra dýpi og niður á botn (Mynd 1). Nøgdin av súrevni niðri við botn í Skálafirði var 1,4 mg O<sub>2</sub>/L (12% metningur), har tað var minst. Hetta er undir eitt miðal ár (Mynd 2). Eisini í Kaldbakfirði var lagdeiling í sjónum, men uttanfyri fjørðin var sjógvurin væl blandaður. Nógv silikat og fosfat var í botnløgnum í Kaldbakfirði, men hettar var ikki galdandi fyri nitrat (Mynd 3). Tað var yvirhøvur nógvur gróður í ovaru lögnum í firðunum hendan dagin. Óvanliga nógv hvalspýggja var harumframt at síggja, serliga í Skálafirði.

## Um túrin

Vit fóru av Havnini klokkan 9 mánamorgunin 30/8. Byrjaðu við at taka støðimar í Skálafirði, síðani Sundalagnum og at enda í Kaldbakfirði og út á Høgnaboða (sí kort). Veðrið var avbera gott. Vóru aftur á Havnini kl. 20.

## Prøvatøka

Prøvar vórðu tiknir og viðgjørdir sambært kanningarætlanini og Sýnishondbókini. Úrslit frá CTD-ini í Skálafirði og Kaldbakfirði eins og súrevni við botnin í Skálafirði og tøðevnir í Kaldbakfirði eru víst niðanfyrir.

## Reiðskapur

CTD, WP-2 glúpur og HAPS botnheintari. Titreringsútgerð til máting av súrevni, klorofyl a útgerð og útgerð til máting av redox potentiali í sedimentinum. Fløskur og haldevnir til tøðevni og æti umframt saltfløskur.

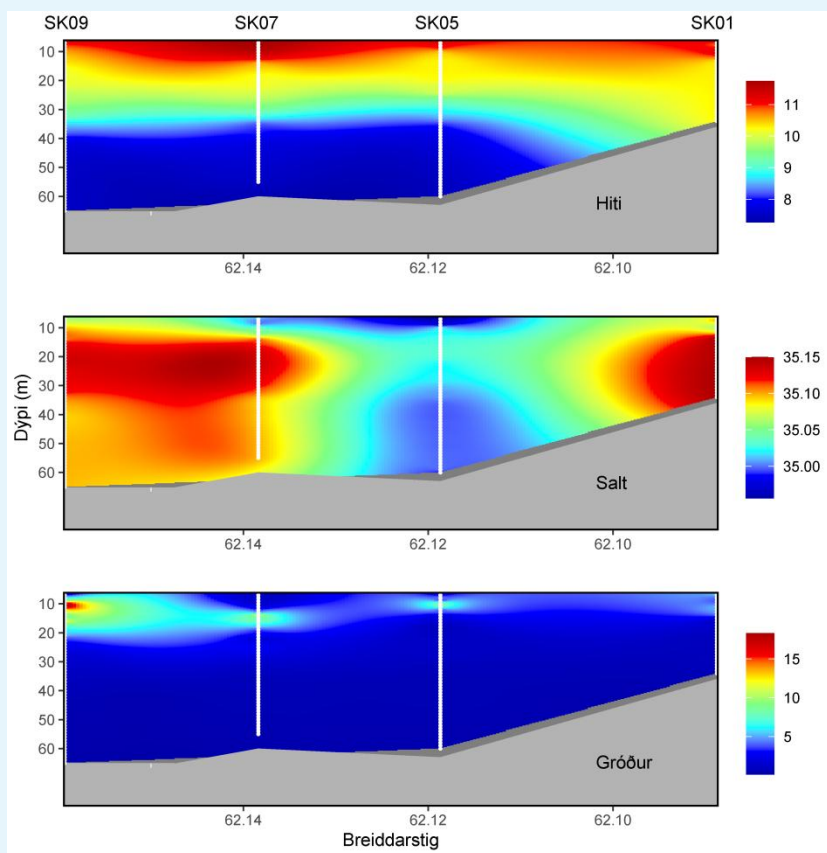
## Viðmerkingar

Elektrodan at máta redox potentialið í sedimentinum virkaði ikki, so tað varð ikki mátað. Sedimentið bleiv fryst, so aðrar kanningar kunnu gerast í landi. Eftir gjøgnumgongd av data vísti tað seg harumframt, at súrevnissensorurin á CTD-ini ikki virkaði, sum hann eigur. Súrevni varð tó mátað analytiskt á fleiri støðum á útvaldum dýpum.

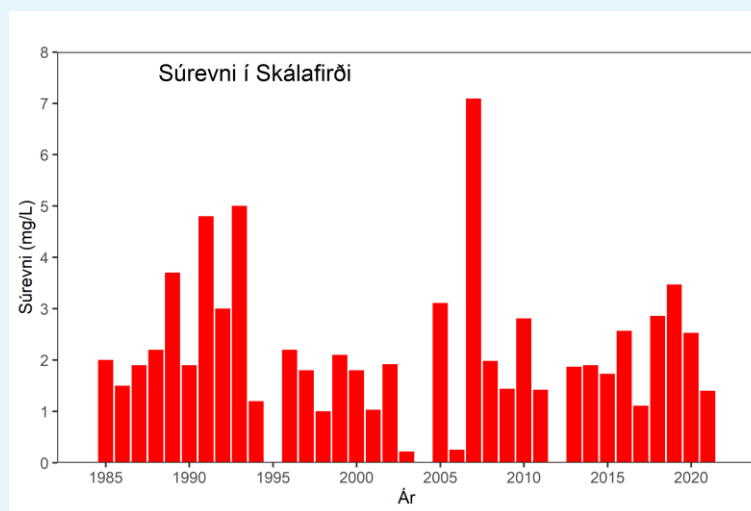
## Fólk við frá Havstovuni

Sólvá Jacobsen (kanningarleiðari)

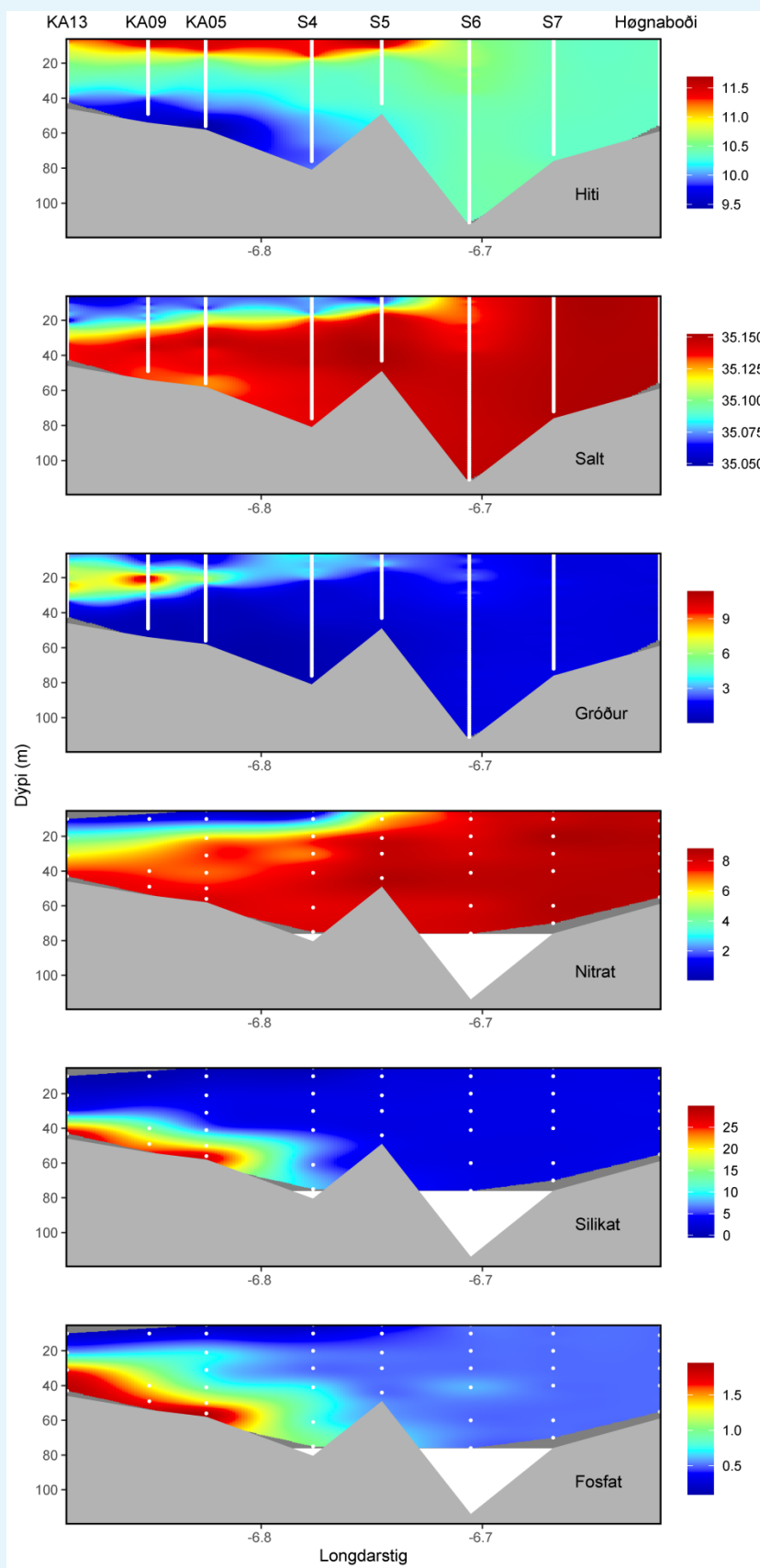
Karin Margretha Húsgarð Larsen og Durita Sørensen.



Mynd 1. Hiti, salt og gróður í Skálafirði 30. august 2021.



Mynd 2. Súrevnisinnihaldið á 65 metra dýpi á stöð SK05 í Skálafirði seint í august 1985-2021. Ongin kanning var í 1995, 2004 og 2012.



Mynd 3. Hiti, salt, gróður og tæðsölt í Kaldbaksfirði og út á Høgnaboða 30. august 2021.