

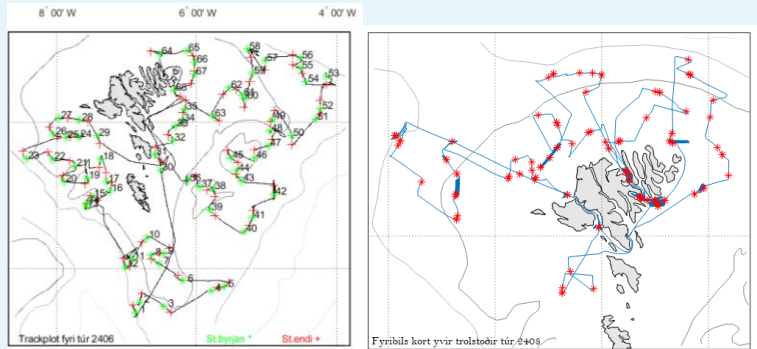
Váryvirlitstroling - Landgrunnur

Jákup Sverri, túrur nr. 2406 og 2408

Tíðarskeið: 14-28/02 2024 og 28/2-13/3 2024

Ábyrgd: Petur Steingrund og Hannipoula Olsen

Endamál: Høvuðsendamálið við túrinum er at fáa til vega taltílfar, ið skal nýtast í stovnsmetingunum av toski, hýsu, upsa og longu og o.ø. fiskasløgum; t.e. veiða í vekt og í tali, longdarbýti, vektbýti, aldursbýti, kynsbýti og kynsbúning av nevndu sløgum. Umframt skal vekt, tal og longdarbýti skrásetast fyri øll fiskasløg, ið verða veidd. Eisini skulu magakanningar gerast av toski, hýsu, upsa, og longu v.m. Sjóvarhitin við botn skal eisini skrásetast.



Samandráttur

Váryvirlitstrolingin á føroyska landgrunninum í februar-mars 2024 vísti, at tað framvegis var lítið at fáa av toski, tó at tað var ein lítil bati at hóma í mun til undanfarin ár. Nøgðin av hýsu var framvegis stór og eisini var meira at fáa av upsa og hvítingi. Tað var lítið at fáa av tungu, blálongu og havtasku í mun til síðstu árin (Talva 1, Mynd 1). Magakanningarnar vístu, at tað var eitt sindur til av nebbasild í mun til onnur ár. Sum nakað nýtt vóru fleiri smáar kalvaspraggur at fáa.

Um túrin

Vit byrjaðu túrin mikukvøldið 14. februar. Tann fyrri túrin lógu vit mest vestanfyri og sunnanfyri og eystanfyri, við tað at veðrið var gott. Tann seinna túrin lógu vit norðanfyri, lógu bakk fríggjadag og leygardag tann 1. og 2. marts. Vit endaðu við trimum írestandi støðum í Vágahavinum seinnapartin leygardagin 9/3. Tá vóru allar 100 trolstøðirnar tiknar umframt 42 hydrografi støðir við SVP (ljóðferðmátara).

Prøvatøka

Veiðan varð viðgjørð sambært kanningarætlanini og sýnishondbókini. Yvirlit yvir veiðu, nytrur og magar (Talva 1) er víst niðanfyri. Búningarstigini til botnfisk (bústig 1-7, talva 4.4.1 í sýnishondbókini) varð brúkt fyri øll fiskasløg, undantikið millum annað gulllaks (bústig 1-7, egin) og havtasku (bústig 1-5, egin). Hvørt hál vardi ein tíma.

Reiðskapur

Stjørnutrol við 40 mm meskum í posanum. Rockhopper grunnur (24-24in), Seahunter Vágslemmar (6.5m²; 2.250 kg), 60 m breittlar, SIMRADTV80 sensorar á fiskilínuni og lemmunum. Starmon-Oddi temperatur- og dýbdarmátari festur á høvðuslínuni. SVP ljóðferðmátari og multibeam. Ferry boks (ávegis datuavarnari), Ekkolodd EK80 (18, 38, 120, 200 og 300 kHz) og skips ADCP'ari skal logga allan túrin.

Viðmerkingar

Viðmerkingar (smálutir av ymsum slagi) til túrin eru skrivaðar í imp-útskriftirnar og í fylgiskjal.

Gethin Roberts og Hans Olof Enberg frá Umhvørvisstovuni vóru við og gjørdu botnmátingar. Svein-Ole Mikaelson og Sunnvør K. í Kongsstovu frá Náttúruvísindadeildin á Fróðskaparsetrinum vóru eisini við og tóku DNA prøvar av toski og trantkongafiski.

Fólk við frá Havstovuni

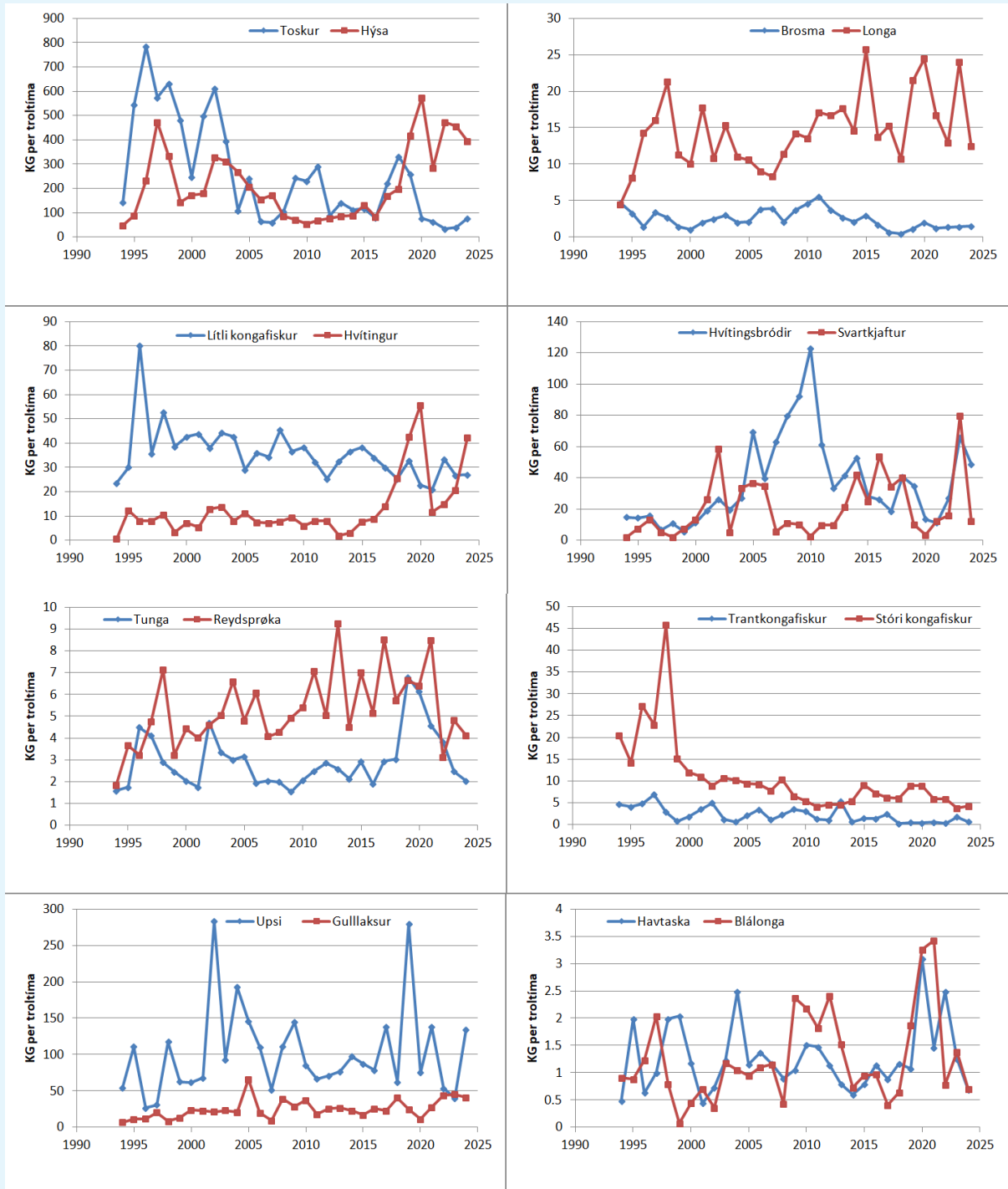
Petur Steingrund, kanningarleiðari á túri 2406, og Hannipoula Olsen, kanningarleiðari á túri 2408.

Starvsfólk av Havstovuni: Marit Pedersen, Tóra W. Reinert, Jens Arni Thomassen, Regin Kristiansen, Poul Vestergaard, Jákup K. Clementsen (verkfrøðipraktikantur).

Talva 1. Samlað veiða í kg, tal av nytrum og tal av kannaðum fiskamaðum á vár-yvirlitstrolingini 2024.

FISKASLAG	KG	NYTRUR	MAGAR
HÝSA	39624.422	906	302
UPSI	13385.816	927	185
TOSKUR	7686.766	897	203
HVÍTINGSBRÓDIR	4863.990	15	15
HVÍTINGUR	4234.498	6	6
GULLLAKSUR	4108.870	305	10
LÍTLI KONGAFISKUR	2700.909		
SVARTKJAFTUR	1260.153		
LONGA	1242.909	134	7
STÓRI KONGAFISKUR	429.279		
REYDSPRØKA	411.817	135	17
KNURRHANI	289.357		
TUNGA	203.450	129	31
GAMAL FISKUR	191.544		
STREYMSILD	170.279		
HAVMÚS	165.090		
BROSMA	151.151	95	1
KJAFTSVARTI KONGAFISKUR	99.777		
LÁLLA	91.121		
GRÓT(>20CM)	80.000		
BLÁLONGA	69.685	33	1
HAVTASKA	68.359	7	6
SILD	66.208		
TRANTKONGAFISKUR	64.778	4	
SANDSPRØKA (LL)	62.206		
SKØTA(BATIS)	33.155		
KALVI	24.638	27	7
AGNHØGGUSLOKKUR	21.667		
TINDASKØTA	20.590		
MATHØGGUSLOKKUR	20.084		
LÝRUR	19.490		
HALAHVASSA SKØTA	16.230		
MAKRELUR	16.040		
HAVÁLLUR	15.530		
HVASSASPREK	14.396		
HVÍTASKØTA	14.220		
ROGNKELSI	8.155		
GLÝSUFISKUR	7.671		
BÚKSVARTI HÁVUR	5.925		
HVALSPÝGGJ	5.862		
GLASKVOYSA	5.509		
NAGLASKØTA	5.045		
STEINBÍTUR	4.865		
TRÆLSRASSUR HOLOTHUROIDEA	4.088		
RINGHÁVUR	3.570		
SKRAMBUL	2.728		
KORALL LOPHELIA	2.441		
OSTUR GEODIA SP	2.244		
IGULKER ECHINIDAE	1.290		

NEBBASILD	1.233		
SVAMPUR PHAKELLIA	1.193		
LÍTLABROSMA	0.711		
KROSSFISKUR ASTERIIDAE	0.604		
ELEDONE	0.460		
GÁGGUKRABBI P BERNHARDUS	0.290		
HUMMARI	0.284		
NJARDARVØTTUR	0.284		
ROSSAMAKRELUR	0.256		
STREYMGÁGGA SP	0.220		
ØDA	0.158		
SJÓSÓL SOLASTERIIDAE	0.103		
SJÓRUNNUR KORNUKI	0.065		
SLANGUSTJØRNA MEDUSAHØVD	0.039		
TRØLLAKRABBI	0.022		
GÁGGUKRABBI P PUBESCENS	0.022		
JÁKUPSSKEL	0.017		
LODNA	0.007		
TILSAMANS	82003.835	3620	791



Mynd 1. Úrslit fyri ávís fiskasløg í váryvirlitstrolingini á føroyska landgrunninum 2024 sammett við undanfarin ár.