

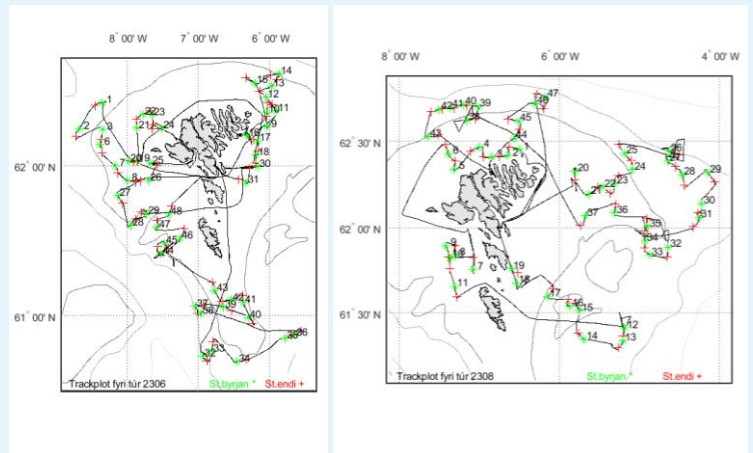
Váryvirlitstroling - Landgrunnur

Jákup Sverri, túrur nr. 2306 og 2308

Tíðarskeið: 17-26/2 og 4-13/3 2023

Ábyrgd: Petur Steingrund og Lise H. Ofstad

Endamál: Høvuðsendamálið við túrinum er at fáa til vege taltifar, ið skal nýtast í stovnsmetingunum av toski, hýsu, upsa, longu og gulllaksi o.ø. fiskasløgum; t.e. veiða í vekt og í tali, longdarbýti, vektbýti, aldursbýti, kynsbýti og kynsbúning av nevndu sløgum. Umframt skal vekt, tal og longdarbýti skrásetast fyri øll fiskasløg, ið verða veidd. Eisini skulu magakanningar gerast av toski, hýsu, upsa, longu og gulllaksi. Sjóvarhitin við botn skuldi eisini skrásetast.



Samandráttur

Yvirlitstrolingin á føroyska landgrunninum í vár vísti, at tað var lítið at fáa av toski, brosmu, upsa og kongafiski, meðan tað var nógv at fáa av hýsu, hvítingsbróðri og svartkjafti. Magakanningarnar vístu, at tað var sera lítið til av nebbasild. Tað vóru skásett 45 fiskasløg og 3 sløg av høguslokki umframt aðrar verur (Talva 1).

Um túrin

Vit byrjaðu túrin fríggjakvøldið 17. februar klokkan 21. Tann fyrri túrin lógu vit mest vestanfyri og sunnanfyri, við tað at veðrið var gott. Tann seinna túrin lógu vit eystanfyri og norðanfyri, tí tá var veðrið nakað verri. Vegna tækniligar trupulleikar vórðu bert 91 av 100 støðum tiknar. Tær 9 støðirnar, sum ikki vórðu tiknar, lógu á Sandoyarbanka og annars spjaddar aðrar staðir. Vit endaðu yvirlitstrolingina 13. mars um kvøldið.

Prøvatøka

Veiðan varð viðgjørð sambært kanningarætlanini og sýnishondbókini. Yvirlit yvir veiðu, nytrur og magar (Talva 1) er víst niðanfyri. Búningarstigin til botnfisk (bústig 1-7, talva 4.4.1 í sýnishondbókini) skal brúkast fyri øll fiskasløg, undantikið millum annað gulllaks (bústig 1-7, egin) og havtasku (bústig 1-5, egin). Hvørt hál er ein tími.

Prøvar vórðu tiknar av organum (táknur, eyga, hjarta, livur, og stert) av gulllaksi (*Argentina silus*) og nebbasild (*Ammodytes marinus*) til RNA sekvensering. Heilir fiskar vórðu eisini frystir til DNA uppreinsing og popúlasións analysur. Hetta er í samband við Gen@FarE verkætlanina.

Reiðskapur

Stjørnutrol við 40 mm meskum í posanum. Rockhopper grunnur (24-24in), Seahunter Vágslemmar (6.5m²; 2.250 kg), 60 m breittlar, SIMRADTV80 sensorar á fiskilínuni og lemmunum. Starmon-Oddi temperatur- og dýbdarmátari festur á høvðuslínuni. Ferry boks (ávegis datuavarnari), Ekkolod EK80 (18, 38, 120, 200 og 300 kHz) og skips ADCP'ari skal logga allan túrin.

Viðmerkingar

Viðmerkingar (smálitur av ymsum slagi) til túrin eru skrivaðar í imp-útskriftirnar og í fylgiskjal.

Fólk við frá Havstovuni

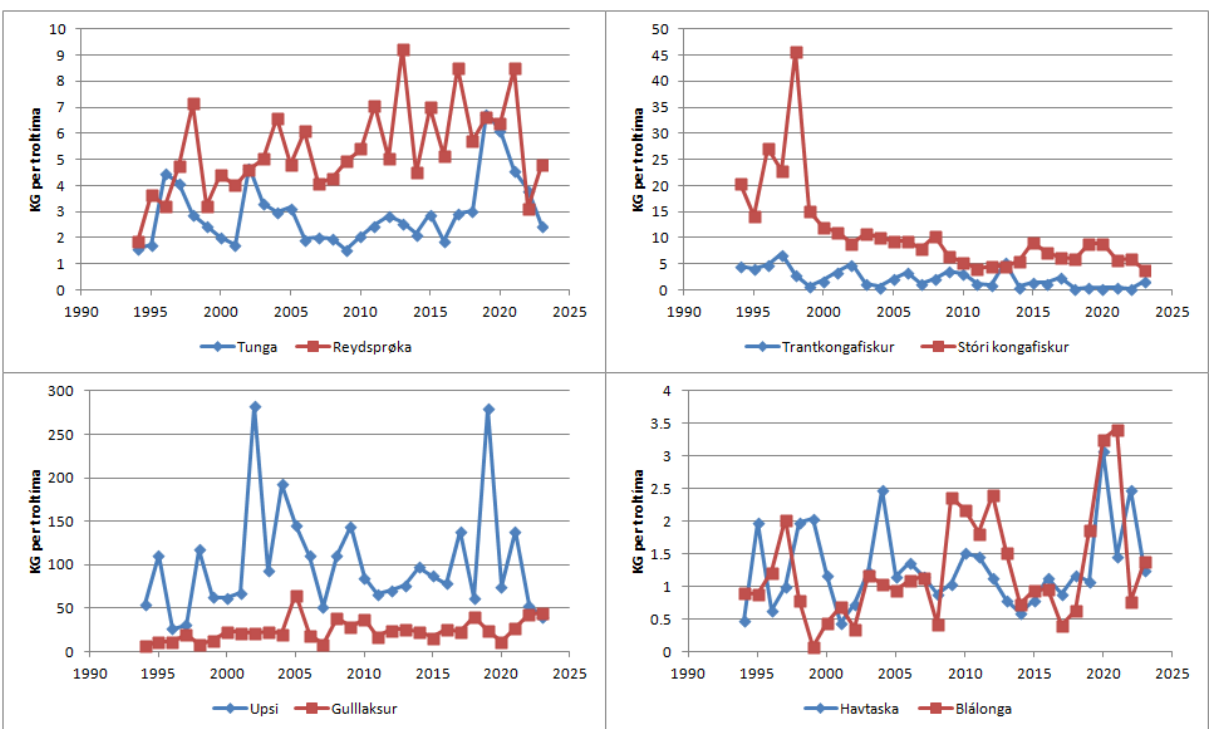
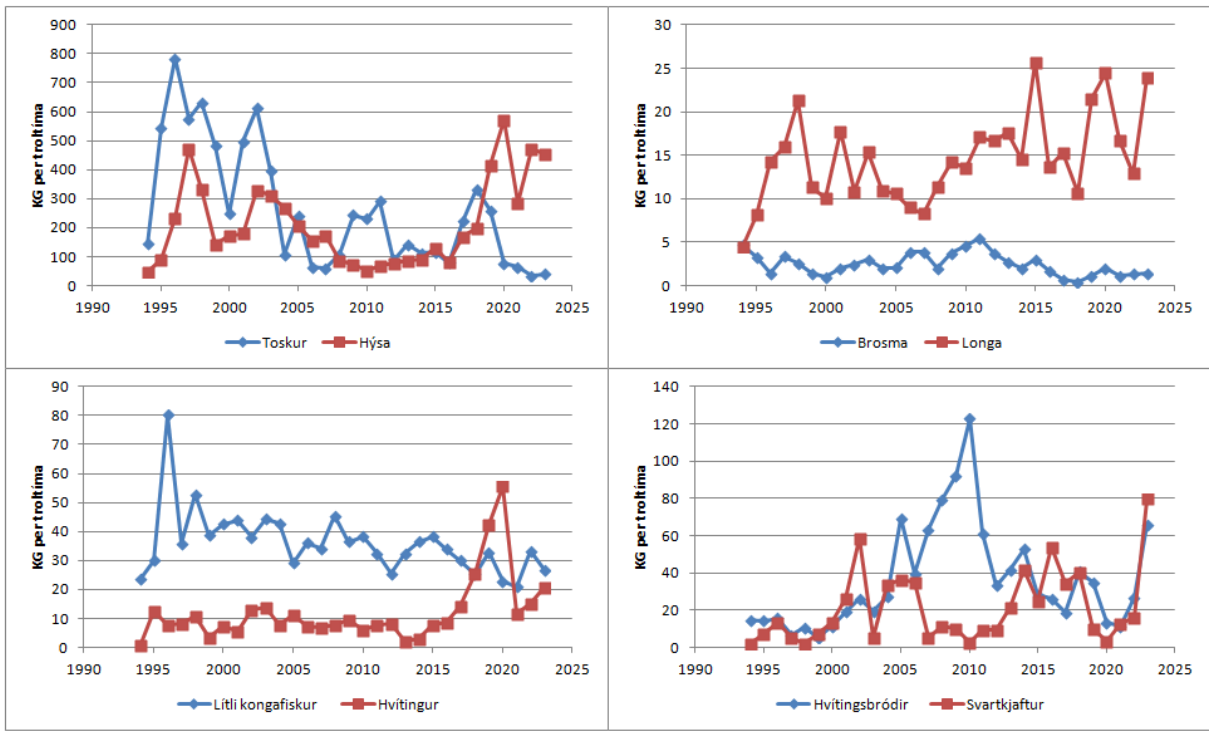
Túrur 2206: Marit Pedersen, Dan Askham, Gunn Hansen, Tóra W. Reinert (fyrru viku), Rúni Akralið (seinnu viku) og Petur Steingrund (kanningarleiðari).

Túrir 2208: Jens Arni Thomassen, Regin Kristiansen, Rúni Akralíð, Tóra W. Reinert og Lise H. Ofstad (kanningarleiðari).
Sunnvør Klettskarð í Kongsstovu (uttanhýsis, genetik).

Talva 1. Samlað veiða í kg, veiðan í kg per tíma, nytrur og magar fyri tær 91 støðirnar.

Fiskanavn	Samlað veiða (kg)	Kg per tíma	Nytrur	Magar
HÝSA	41405.3	455.0	897	247
SVARTKJAFTUR	7266.4	79.9	15	
HVÍTINGSBRÓDIR	5983.7	65.8		
GULLLAKSUR	4124.9	45.3	526	38
UPSI	3650.2	40.1	912	153
TOSKUR	3617.6	39.8	705	182
S. VIVIPARUS	2440.0	26.8		
LONGA	2182.1	24.0	150	27
HVÍTINGUR	1878.7	20.6	30	6
REYDSPRØKA	437.1	4.8	286	77
S. MARINUS	344.3	3.8		
TUNGA	224.8	2.5	344	163
SVARTKALVI	187.0	2.1	46	12
S. MENTELLA	162.2	1.8		
KNURRHANI	158.6	1.7		
MAKRELUR	131.6	1.4		
BROSMA	126.8	1.4	80	16
BLÁLONGA	126.0	1.4	93	20
HAVTASKA	113.7	1.2	11	11
LÝRUR	112.3	1.2	18	
GAMAL FISKUR	110.3	1.2		
HAVMÚS	97.3	1.1		
BÚKSVARTI HÁVUR	84.4	0.9		
LÁLLA	60.4	0.7		
SANDSPRØKA (LL)	58.0	0.6		
HVASSASPREK	54.3	0.6		
KJAFTSVARTI KONGAFISKUR	47.1	0.5		
STREYMSILD	45.1	0.5		
SKRAMBUL	41.2	0.5		
SILD	37.2	0.4		
SKØTA(BATIS)	30.0	0.3		
LITLABROSMA	25.0	0.3		
ASTERIIDAE	22.6	0.2		
ROGNKELSI	16.4	0.2		
LOLIGO	15.5	0.2		
HALAHVASSA SKØTA	13.3	0.1		1
GLASKVOYSA	8.5	0.1		
HVALSPÝGGJ	8.5	0.1		
ECHINIDAE(IGULKER)	6.9	0.1		
KJAFTSVARTI HÁVUR	6.7	0.1		
PORIFERA	5.5	0.1		

AGNHØGGUSLOKKUR	4.9	0.1		
TINDASKØTA	4.3	0.0		
KALVI	3.3	0.0	4	4
ACTINIARIA	2.5	0.0		
STEINBÍTUR	2.2	0.0		
ELEDONE	1.9	0.0		
ØDA(DEYD)	1.9	0.0		
HOLOTHUROIDEA	1.8	0.0		
ÚLVFISKUR	1.6	0.0		
JÁKUPSSKEL	1.4	0.0		
KLINGRUSKØTA	1.0	0.0		
BIVALVIA	1.0	0.0		
GÁGGA	0.9	0.0		
SILVURMURTUR	0.8	0.0		
KÚPUSKEL(DEYD)	0.8	0.0		
TROLREIDSKAPUR	0.6	0.0		
GÁGGA(DEYD)	0.4	0.0		
ALCYONIUM	0.4	0.0		
GLÝSUFISKUR	0.3	0.0		
PURPURIGULKER	0.3	0.0		
SOLASTERIIDAE	0.2	0.0		
<i>PAGURUS BERNHARDUS</i>	0.2	0.0		
NEBBASILD	0.1	0.0		
BIVALVIA(DEYD)	0.1	0.0		
GAGGUKRABBI	0.1	0.0		
LODNA	0.0	0.0		
HAVNEBBASILD	0.0	0.0	2	
LÍTLA LAKSATOBIS	0.0	0.0		
KORKALITT IGULKER	0.0	0.0		
TRØLLAKRABBI	0.0	0.0		
<i>HYAS COARCTATUS</i>	0.0	0.0		
Tilsamans	75500.3	829.7	4119	957



Mynd 1. Úrslit fyri ávís fiskasløg í yvirlitstrolingunum á føroyska landgrunninum í februar-mars 2023.