

# Útbreiðsla, líffrøði og fiskiskapur eftir **blálongu** undir Føroyum

Lise H. Ofstad



**FISKI**▼**INNU**  
GRANSKING



# Tíðarætlan og fíggjarætlan

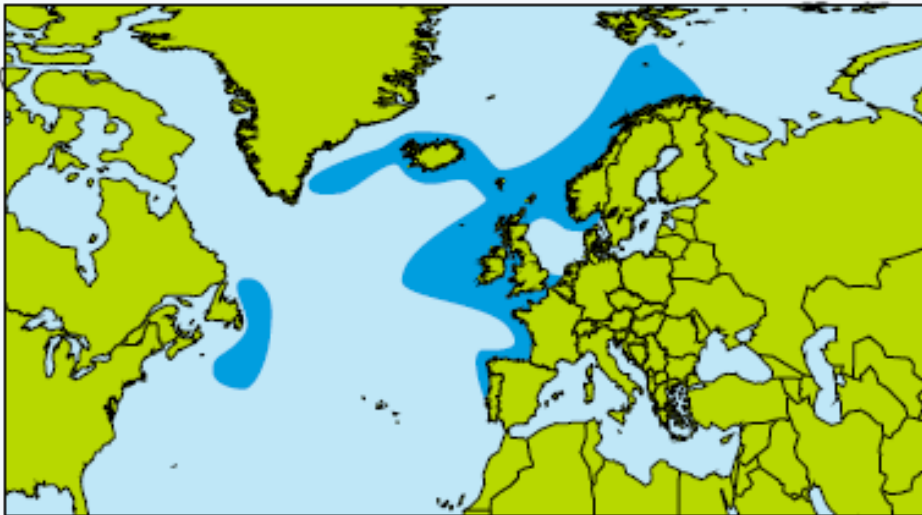
- 3-ára værkætlan 2016-2018
- Íalt 650.000 kr
- 77% fíggjað frá Fiskivinnuroyndum
- Restin er fíggjað av Havstovuni
- Trólarin “Suðringur” tekur longd og vekt av blálongu og senda upplýsningarnar til Havstovan

# Endamál við verkætlanini

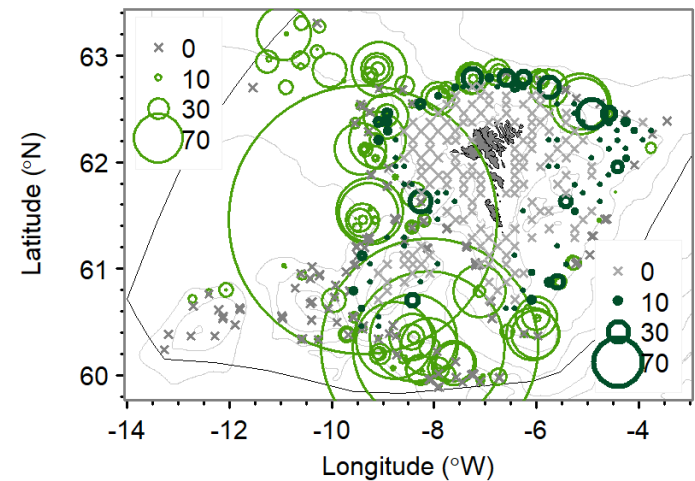
- At fáa tilfar til vega fyri at kannar, um veiðan eftir blálongu í føroyskum sjógvi er burðardygg, og um grundarlag er fyri eini framtíðar MSC-umsókn.

# Útbreiðsla

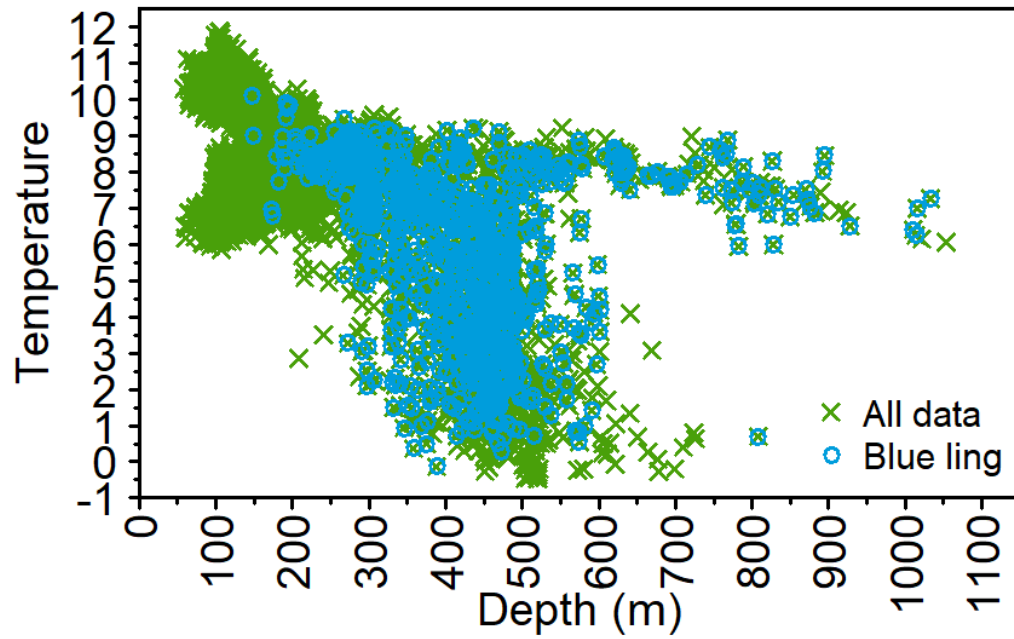
- Frá Barentshavinum, undir Íslandi, eystur Grønlandi og suður til Biskeiavíkini.
- Blálonga er ein djúpvatnsfiskur, mest vanlig á 300-800 m dýpi (130 m - 1500 m)



## Yvirlitstúrar í aug-sep



- Útbreiðsla í temperatúri frá umleið  $1-9^{\circ}\text{C}$  ( $-0.5^{\circ}\text{C} - 10.2^{\circ}\text{C}$ )

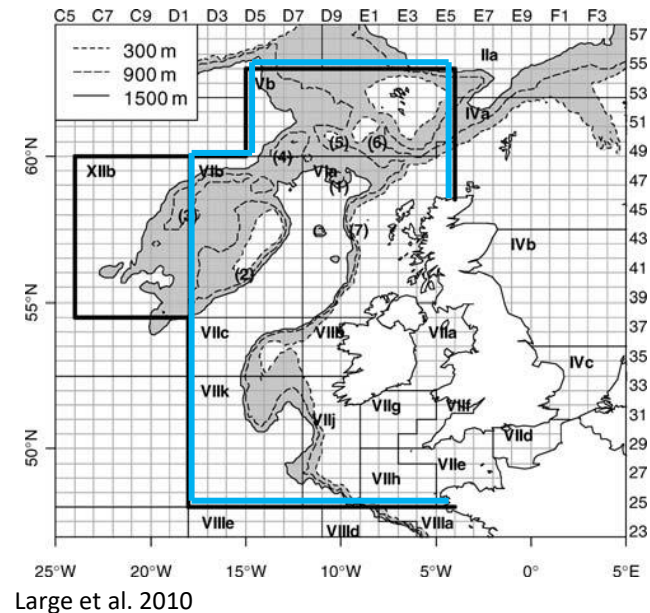


# Serstovnur ella felagsstovnur?

- Óvist er, um blálongan undir Føroyum er ein sjálvstøðugur stovnur, ella um samband er við leiðirnar rundan um okkum

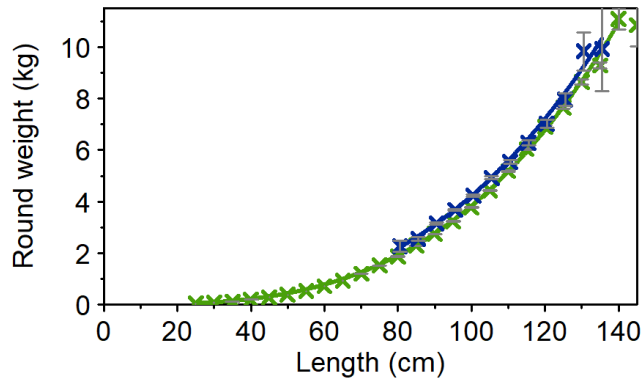
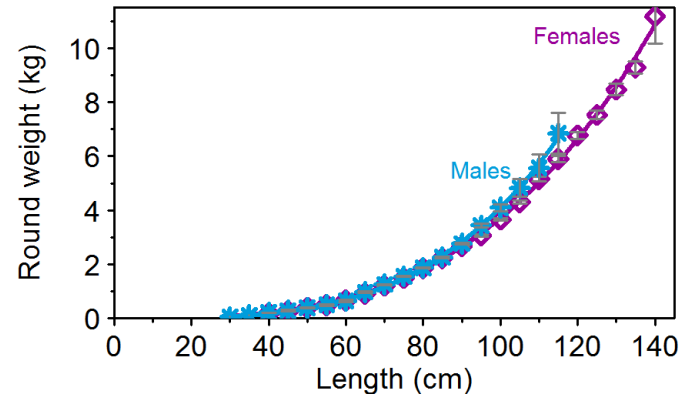
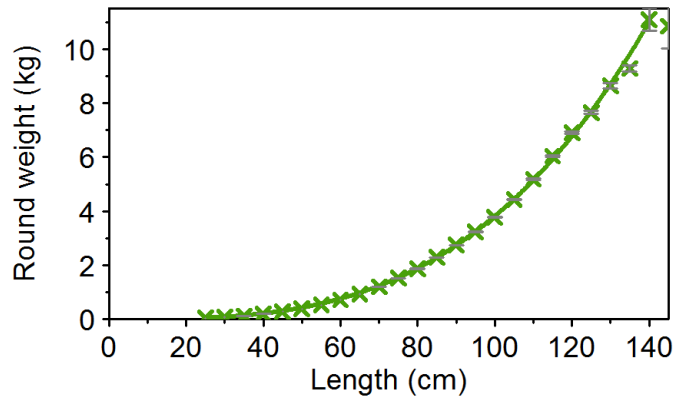
- Í ICES hópi er blálonga deild í try "management units":
  - Føroyar (ICES-øki Vb) er saman við øki longur suðuri (ICES-øki VI og VII)
  - Íslandi (ICES-øki Va) og Eystur Grønland (ICES-øki XIV)
  - "Onnur økir" (ICES-øki I, II, IIIa, IV og XII)

- Genetisk kanning (samanbering) imillum føroyskt øki og norskan fjørð vísir ymiskar stovnar



# Vækstur

- Longd- rund vekt

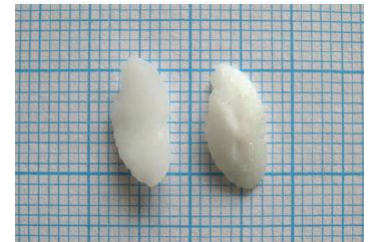
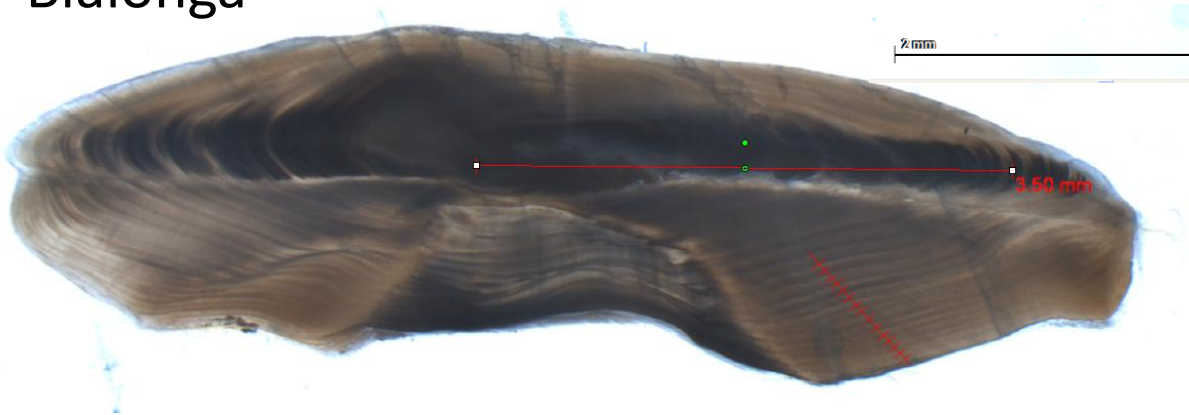


- Samanbering av úrsliti frá 3500 fiskum frá "Suðringur" (blátt) við úrslit frá "Magnus Heinason"

- Aldurslesing

- Aldurin verður lísín av nytrunum, men tær eru sera torfórar at aldurslesa í mun til t.d. upsa.

### Blálonga



### Upsi

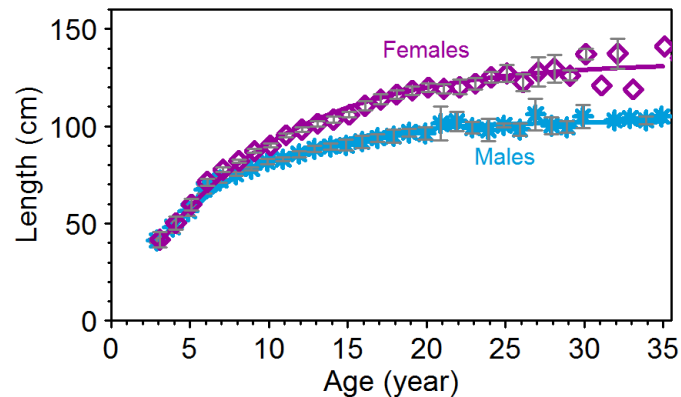
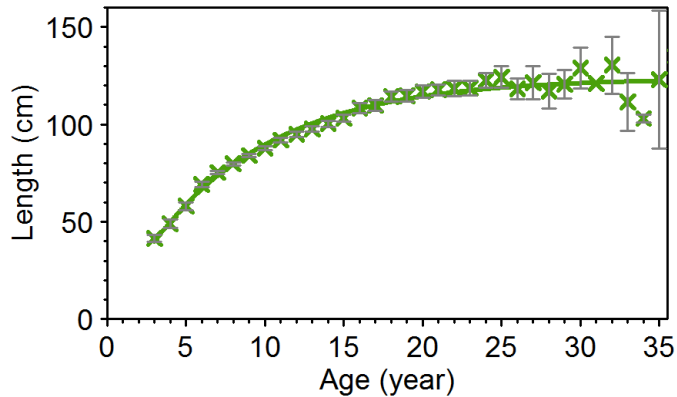




- Árligur vøkstur

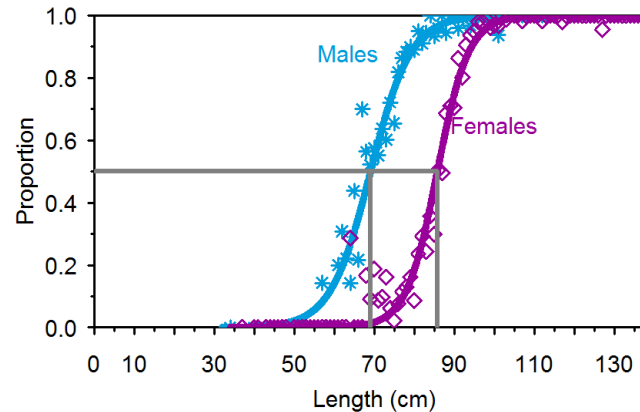
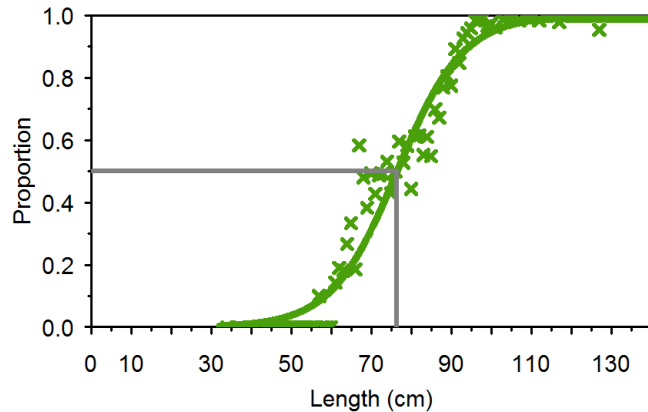
- Veksur ikki serliga skjótt, umleið 7 cm per ár til hon er kynsbúgvín. Aftaná veksur hon umleið 2-3 cm um árið (tøl frá 1980'unum- og 1990'unum)

- Kvennfiskurin veksur skjótari enn kallfiskurin



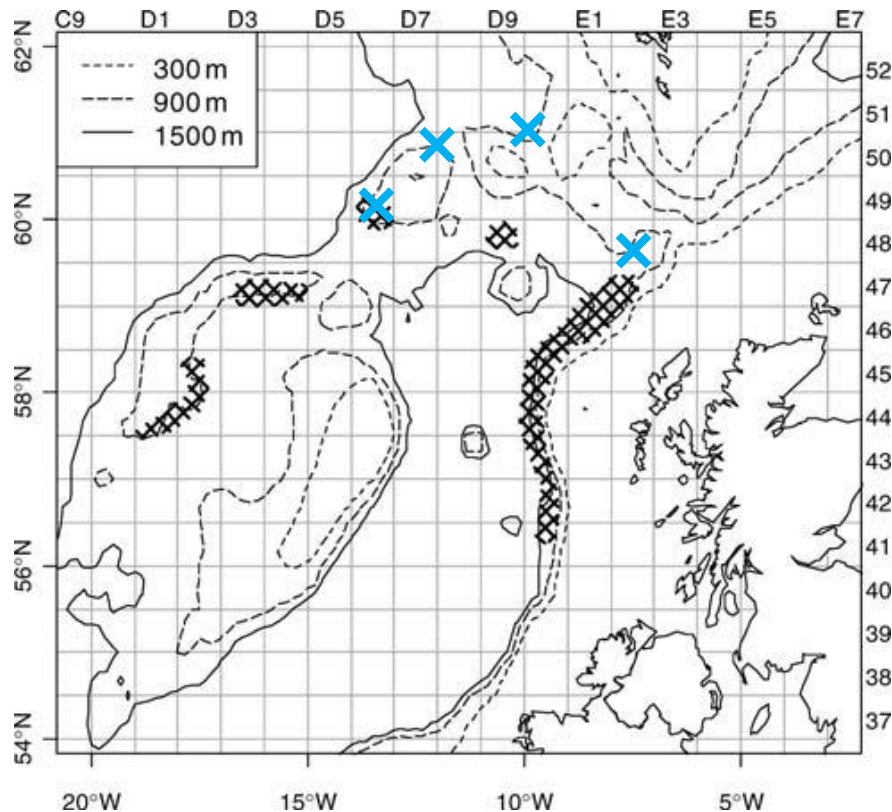
# Kynsbúning

-Umleið helmingurinn av blálonguni gerst kynsbúgvinn á 7-8 ára aldri, um 75 cm til longdar (tøl frá 1980'unum - og 1990'unum)

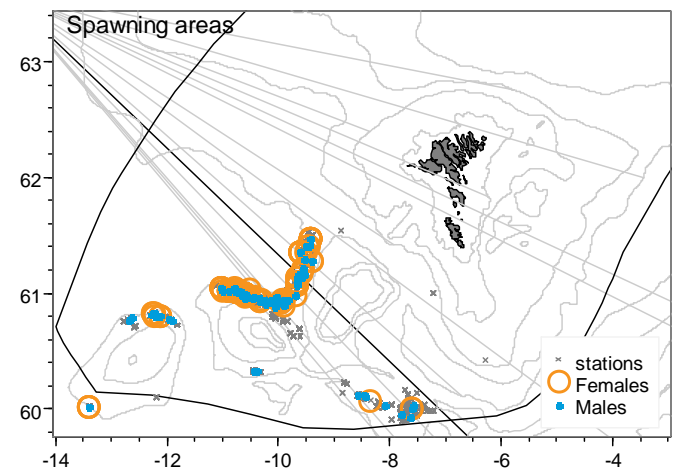


# Gýting

- Høvuðsgýtingin er í apríl-mai
- Gýtingarøki er norðanfyri Føroyabanka, Ytrabanka og Ytstabanka

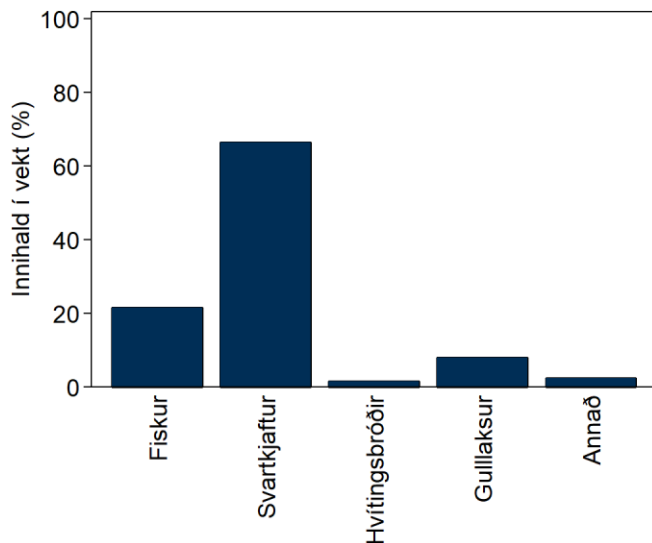


from Large *et al.*, 2010



# Føði

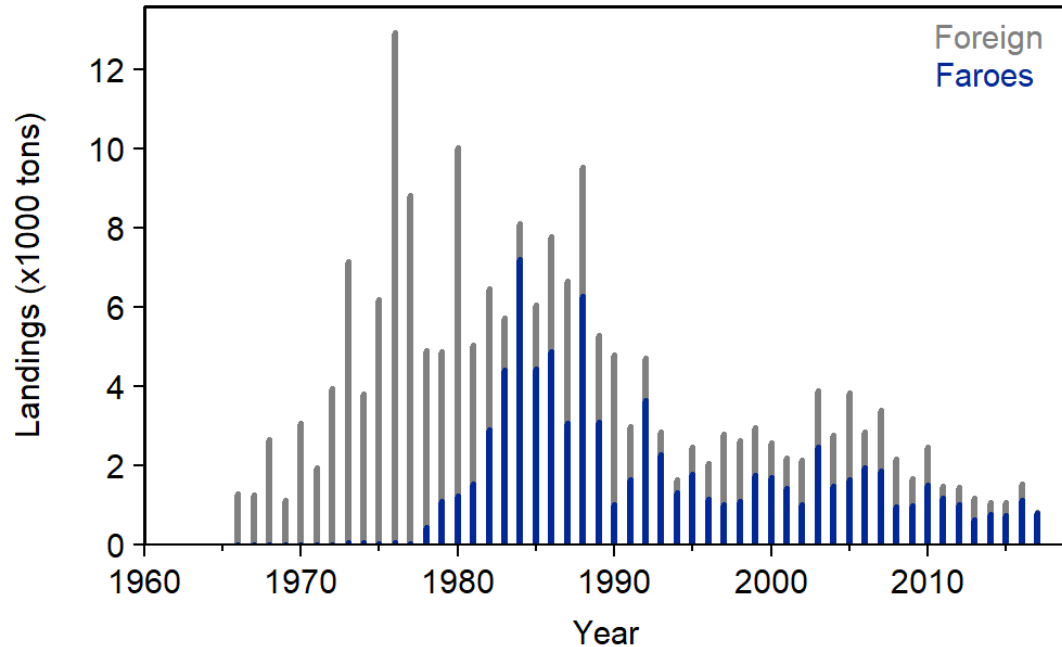
- 433 blálongumagar kannaðir (aug-okt)
- 25% (108 magar) tómir
- Eta fyri tað mesta fisk



- 97,5% fiskur tilsamans (20 ymisk fiskasløg)
- 13% fiskur ikki navngivið (teleostei)
- 2,5% "annað" eru høvuðsakliga ymisk krabbadýr og høgguðslökkur

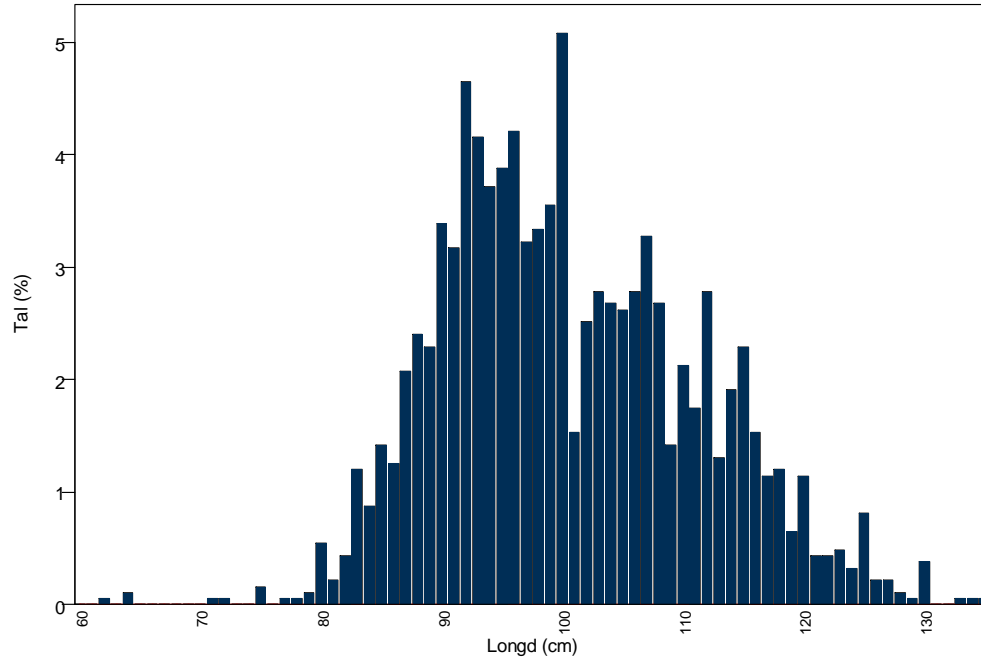
# Fiskiskapur

- Landingar í fýroyskum øki 1966-2017

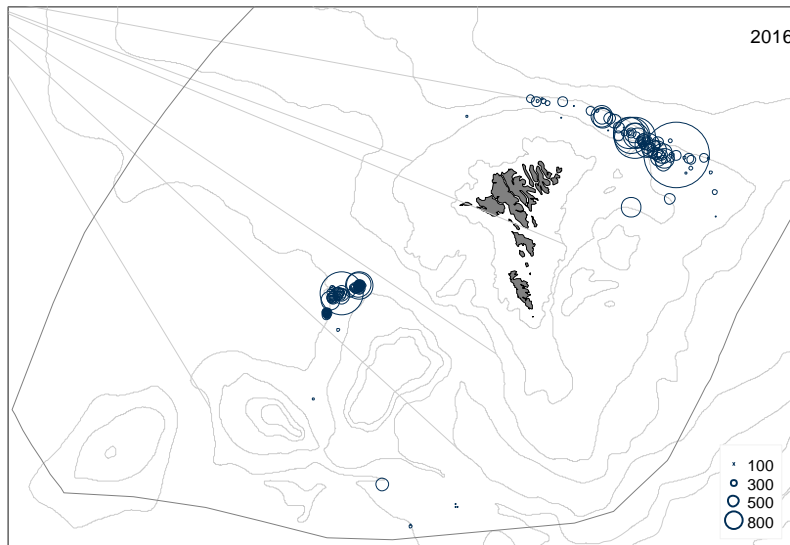


- Veiddan umleið 1000 tons um ári, síðan 2010

- Longdarbýtið frá landingum, og fiskiðki í 2016



- fiska mest fisk sum hevur gýtt minst einaferð



- data frá skipdagbókum: hál sum innihalda >30% blálongu

# Niðurstøða

- Fingið dagførda vitan um útbreiðslu, lívfrøði og fiskiskap eftir blálongu
- Fingið nágreiniligt yvirlit yvir gomul data
- Fingið tøl frá trólarin “Suðringi” av longd og vekt

# Víðari arbeiði

- Fáa føroysk tøl við í felags stovnsmetingin í ICES
- Arbeiða meira við aldurslesing
- Savna inn fleiri genetiskar prøvar

# Takk fyri

FISKI▼INNU  
GRANSKING fyri stuðulin

Trolarin “Suðringur” fyri data

