

Broytingar í hav-vistskipanini

Petur Steingrund

Fiskivinnutingið 6/11-2013



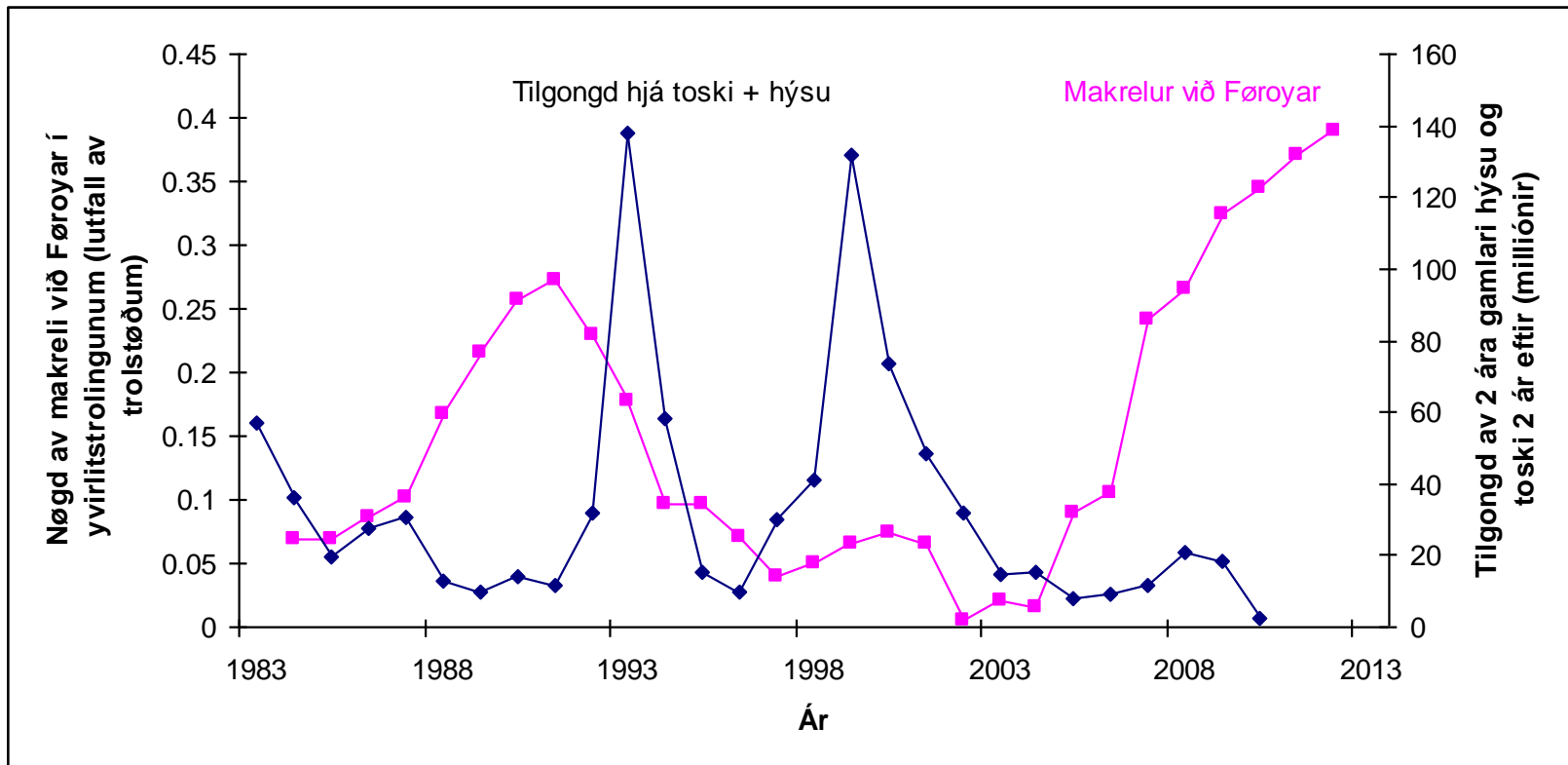
HAVSTOVAN
FAROE MARINE RESEARCH INSTITUTE

Framløgan

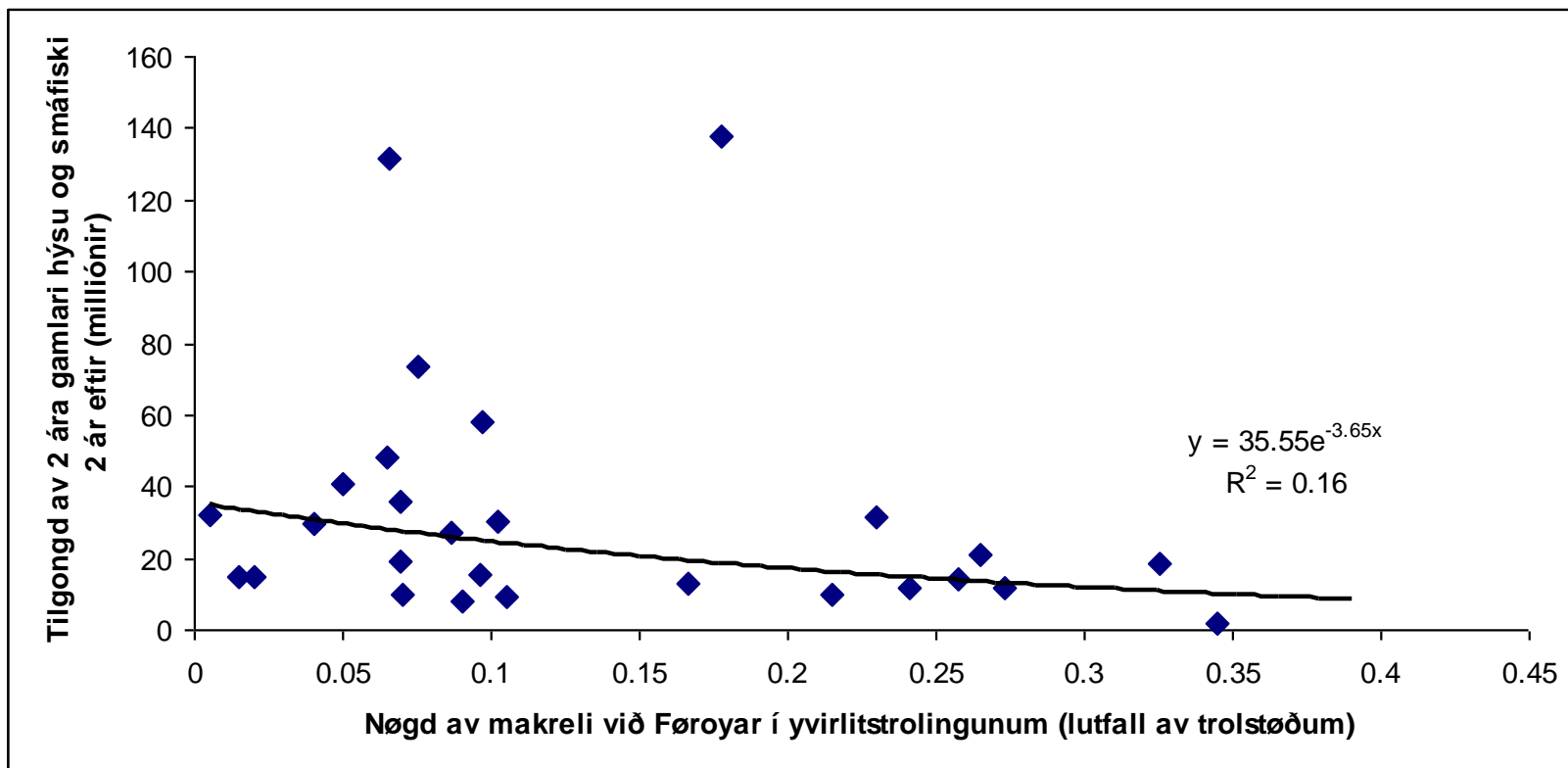
- Spurningur: Eitur makrelur larvur hjá botnfiski soleiðis at nærum eingin tilgongd verður?
- Framløgan lýsir síðan tvær ymiskar støður í vistskipanini og hvussu nøgdirnar av uppisjóvarfiski og botnfiski broytast

**Etur makrelur larvur hjá
botnfiski soleiðis at nærum
eingin tilgongd verður?**

Makrelur og tilgongd hjá toski/hýsu 2 ár seinni



Makrelur og tilgongd hjá toski/hýsu 2 ár seinni: nærur einki samband



Tvær ymiskar støður í
vistskipanini og hvussu
nøgdirnar av uppisjóvarfiski
og botnfiski broytast
Støðan um summarið er lýst –
ikki støðan um várið

Myndir og frágreiðingar



Hvítingsbróðir



Makrelur



Nebbasild



Djóraæti:
Reyðæti (Calanus)



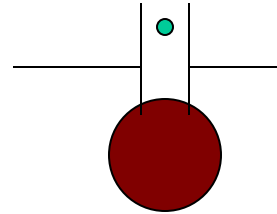
Toskur



Plantuæti



Hýsa

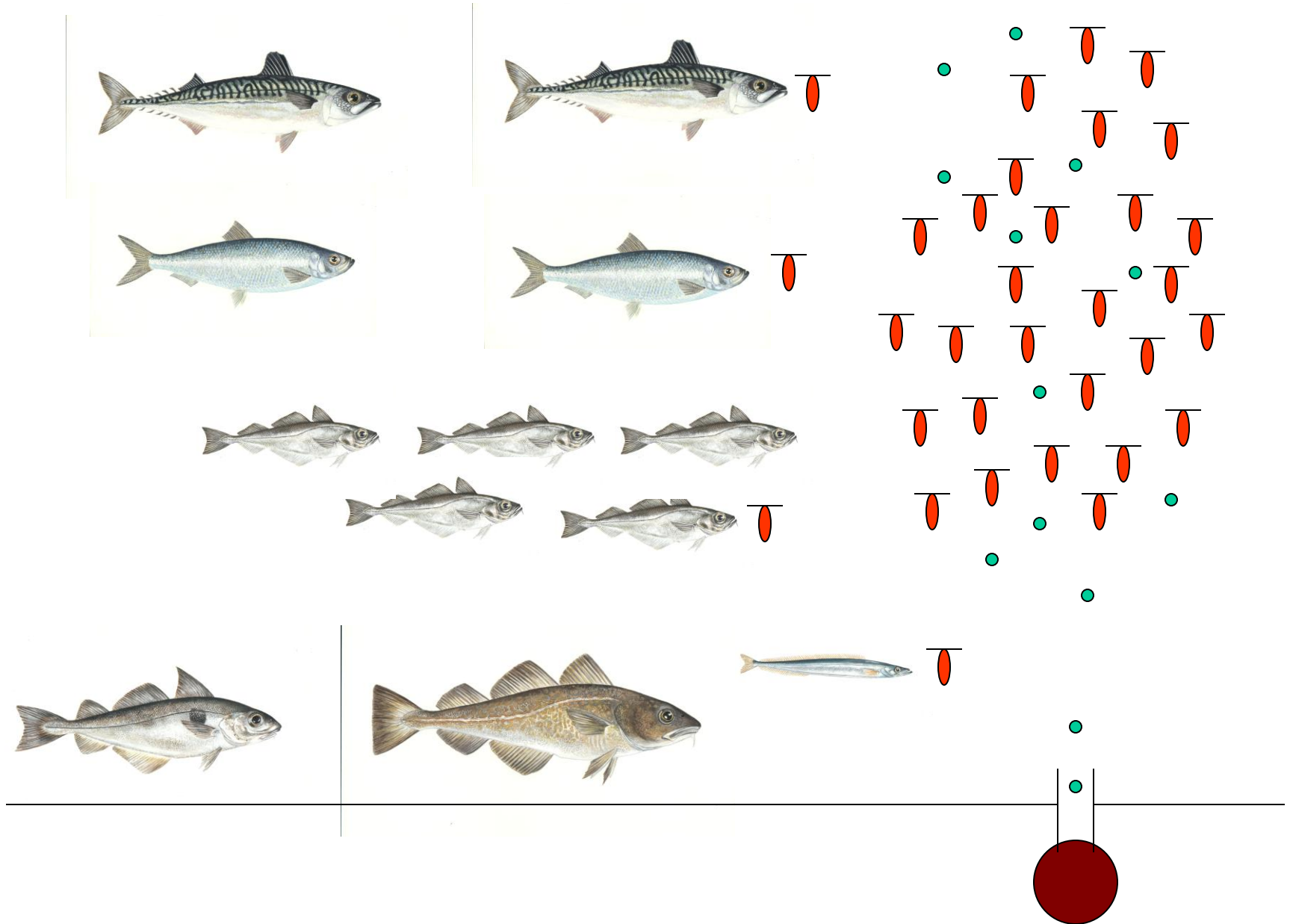


Kúpuskel - niðurgrivin
(etur plantuæti)

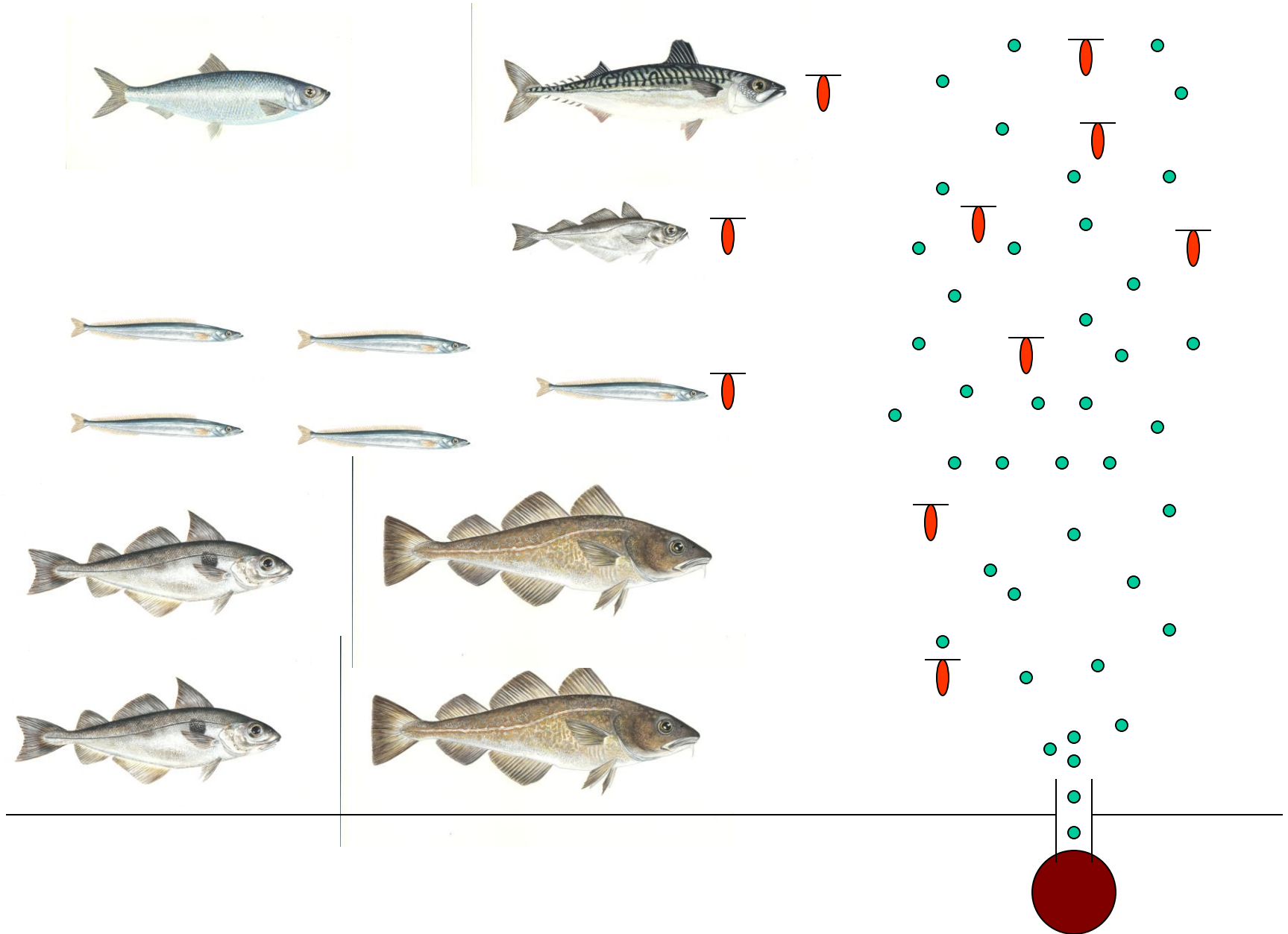


Sild

Støða við reyðæti, makreli, hvítingsbróðri



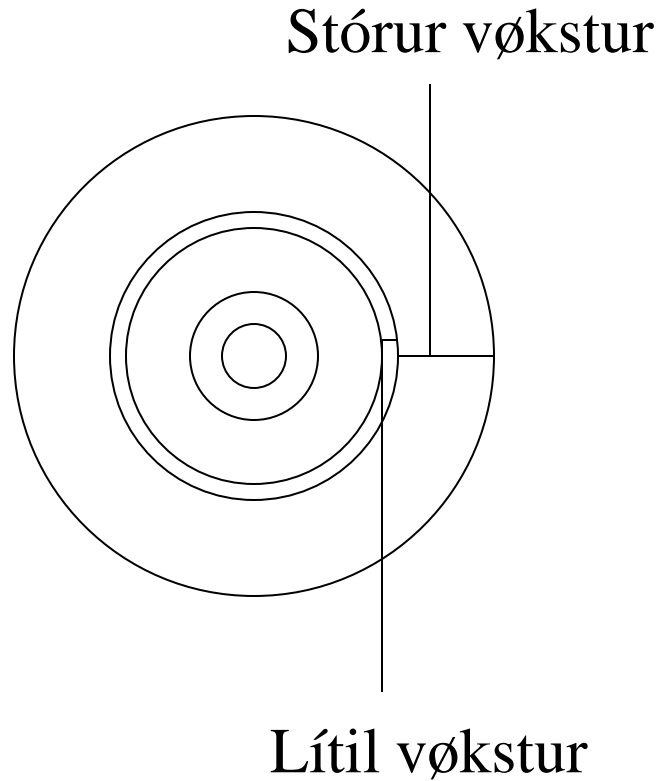
Støða við plantuæti, nebbasild, botnfiski



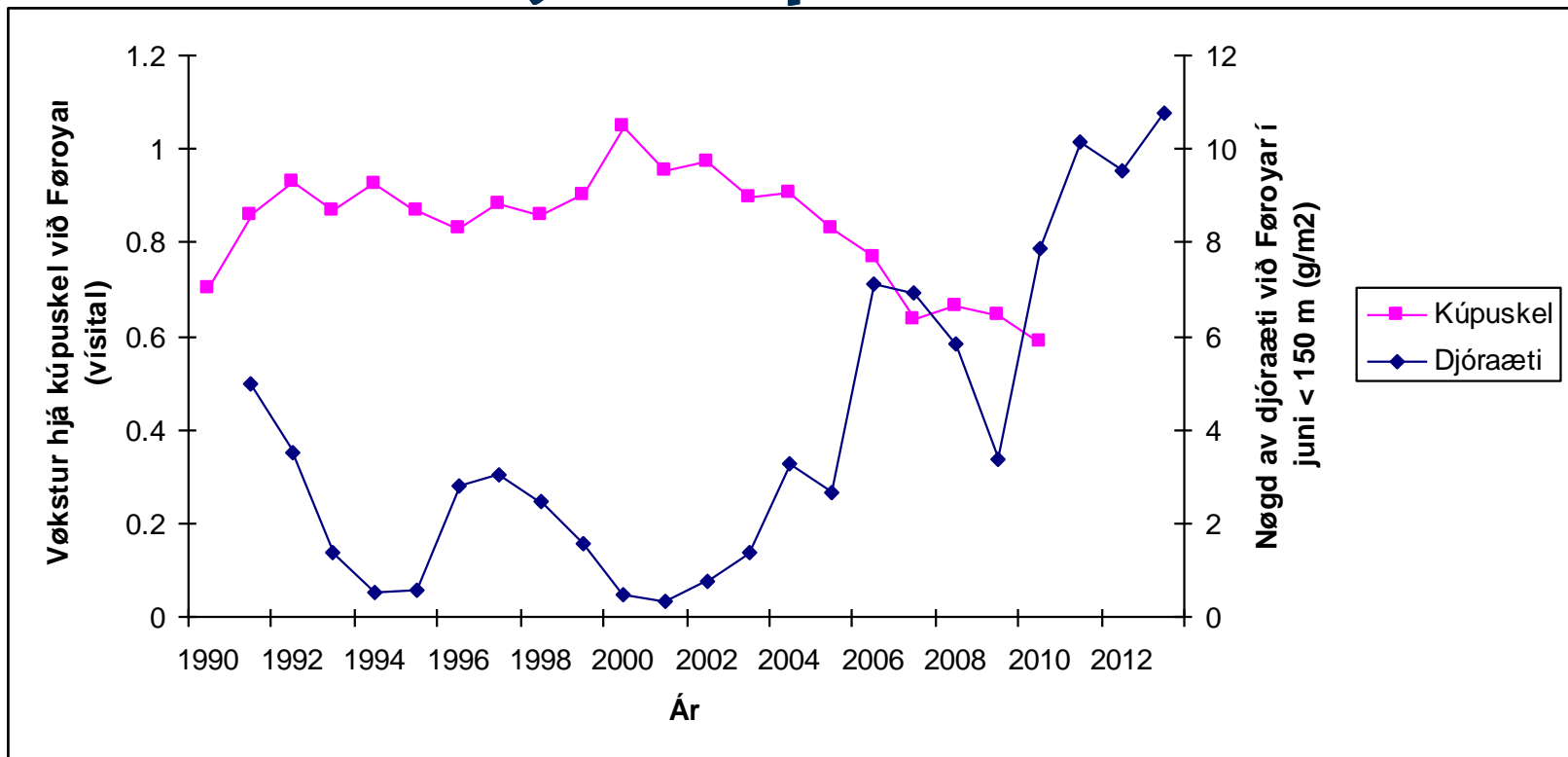
Lítið hagtalstilfar

- Gott hagtalstilfar um nøgdir av plantuæti og djóraæti er bert tøkt fyri seinastu umleið 20 árin
- Neyðugt er at endurskapa hetta hagtalstilfar aftur í tíðina við at brúka árligan vøkstur hjá kúpuskel (livir 100-400 ár)

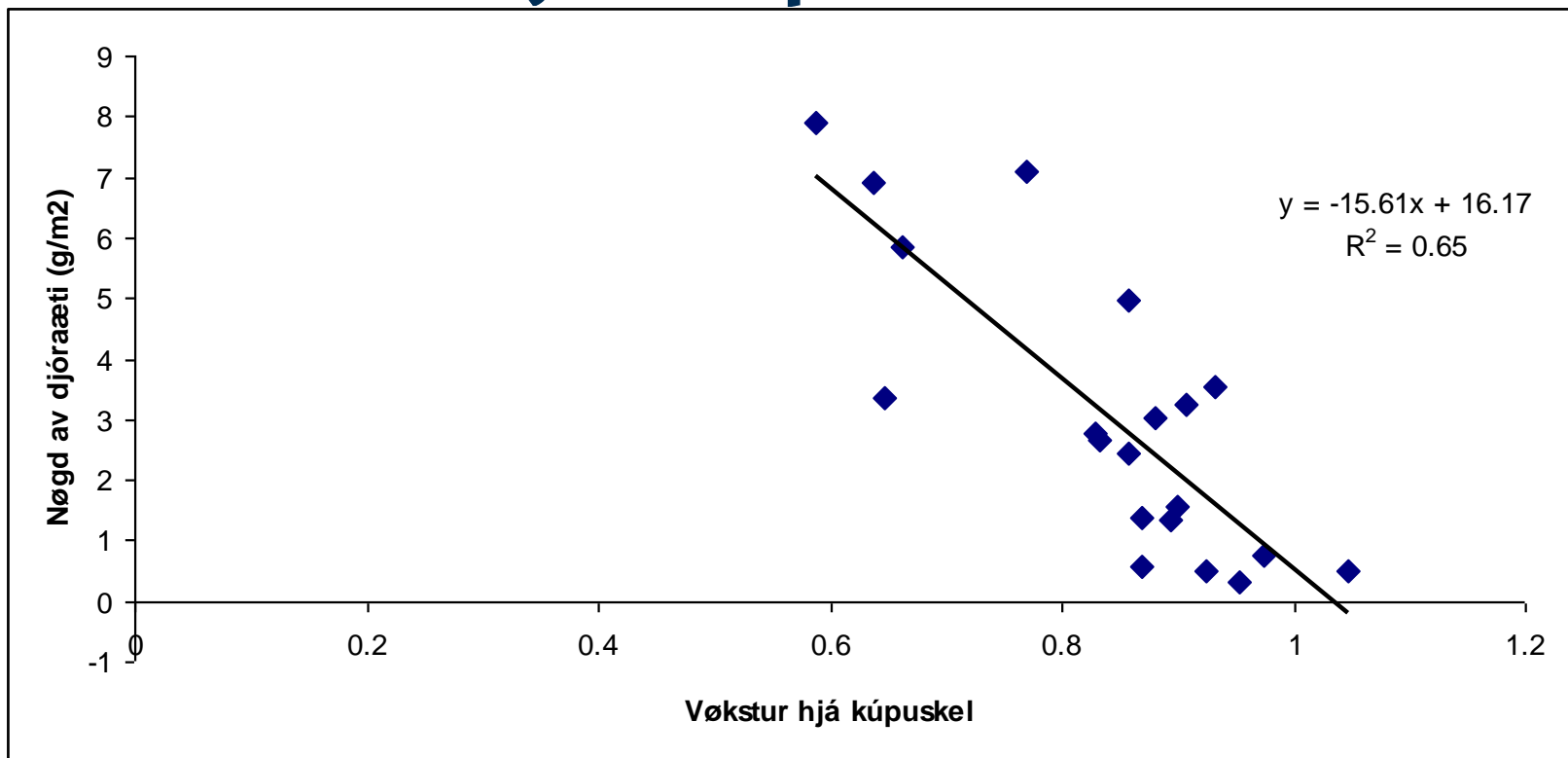
Vøkstur hjá kúpuskel – eins og í trøum



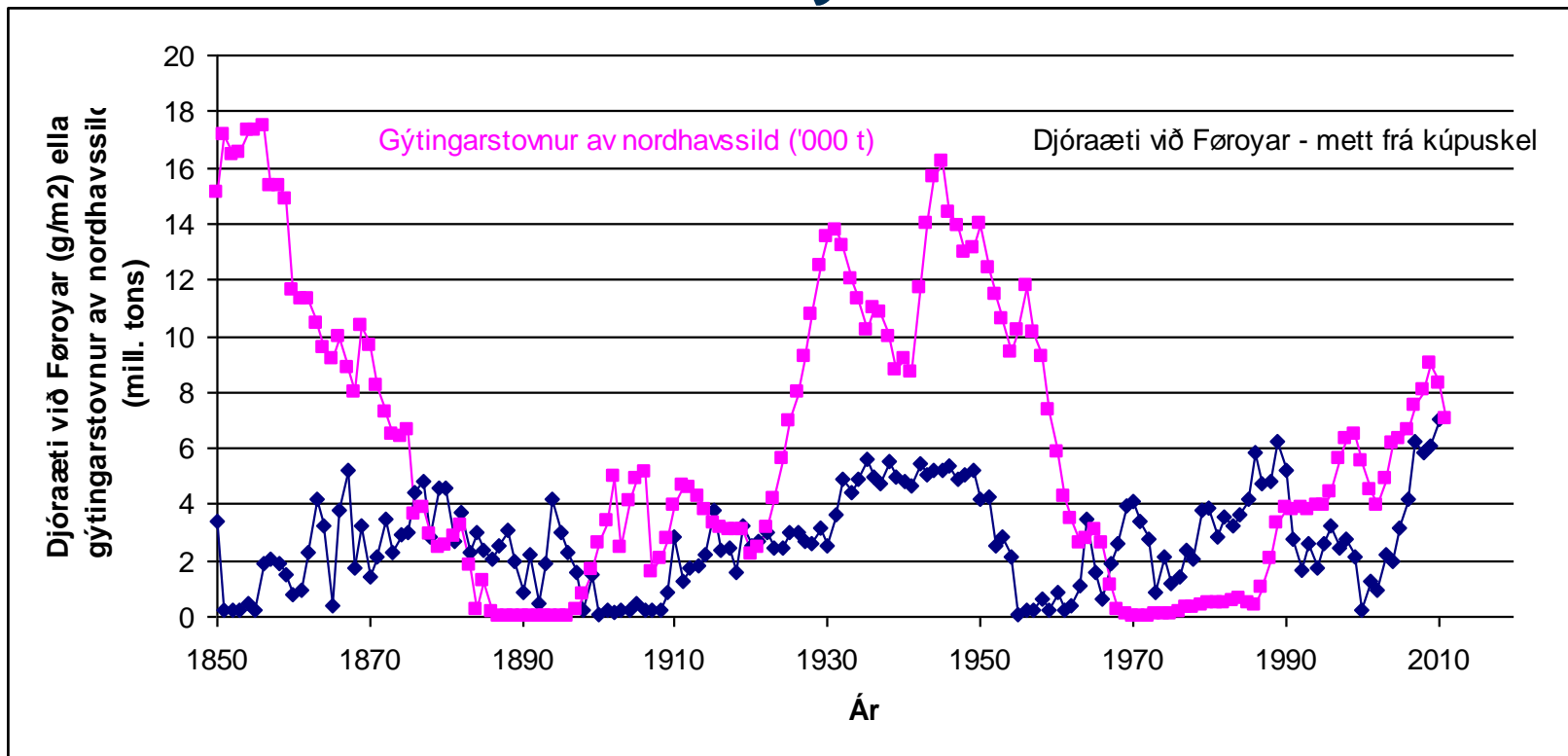
Endurskapa djóraæti aftur í tíðina: samband við vøkstur hjá kúpuskel



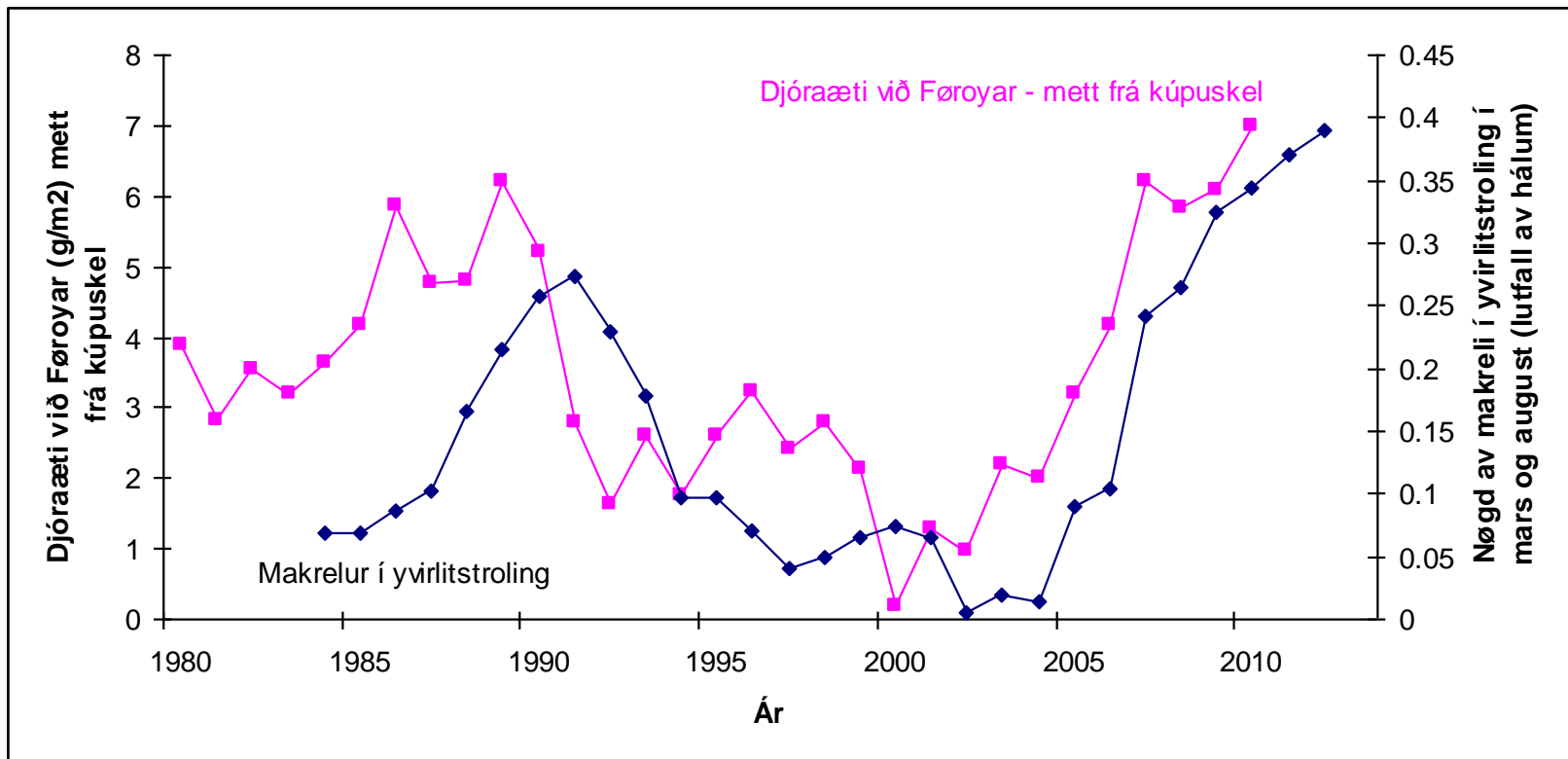
Endurskapa djóraæti aftur í tíðina: samband við vøkstur hjá kúpuskel



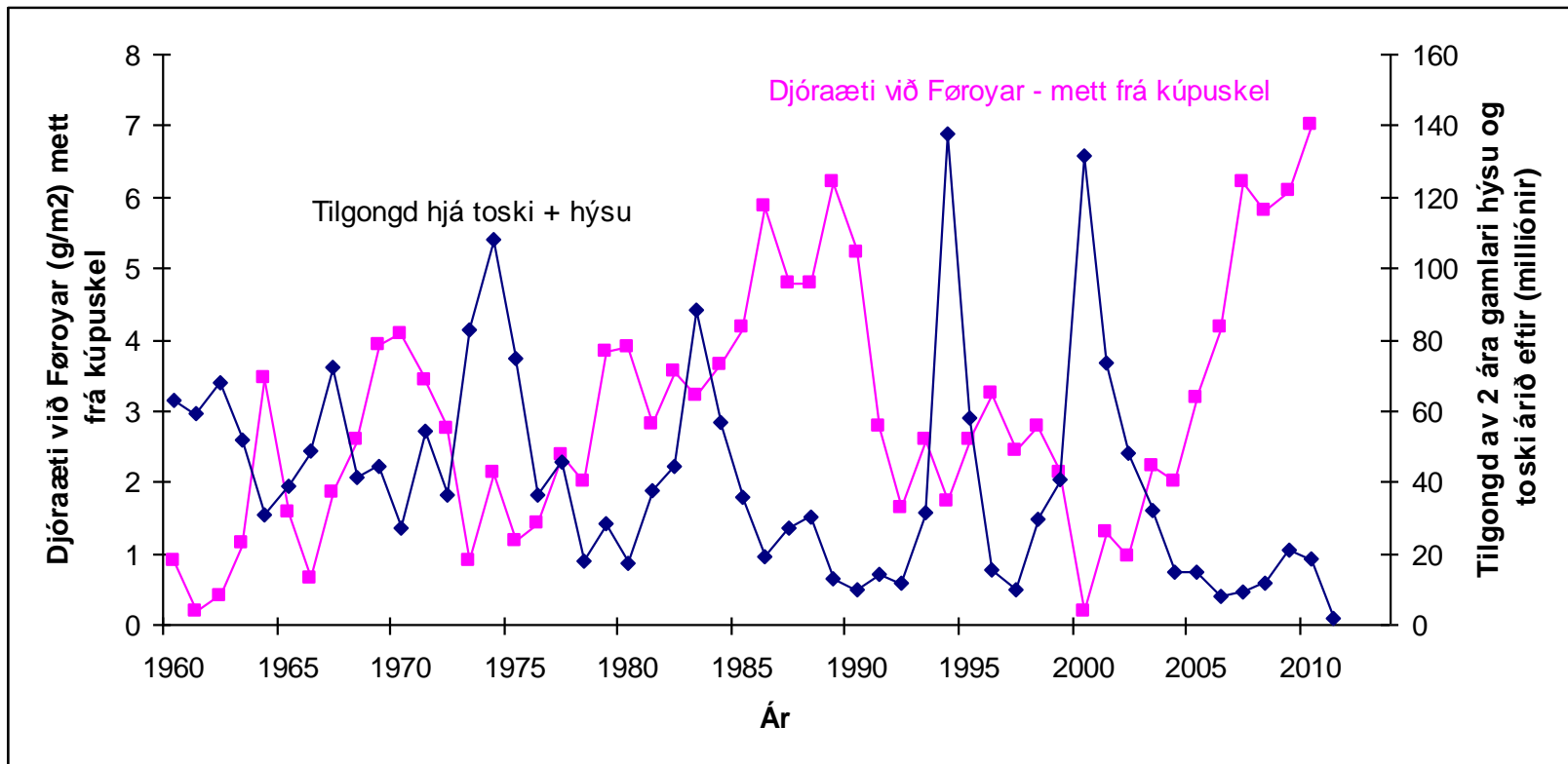
Endurskapað djóraæti og norðhavssild (= sild við Føroyar)



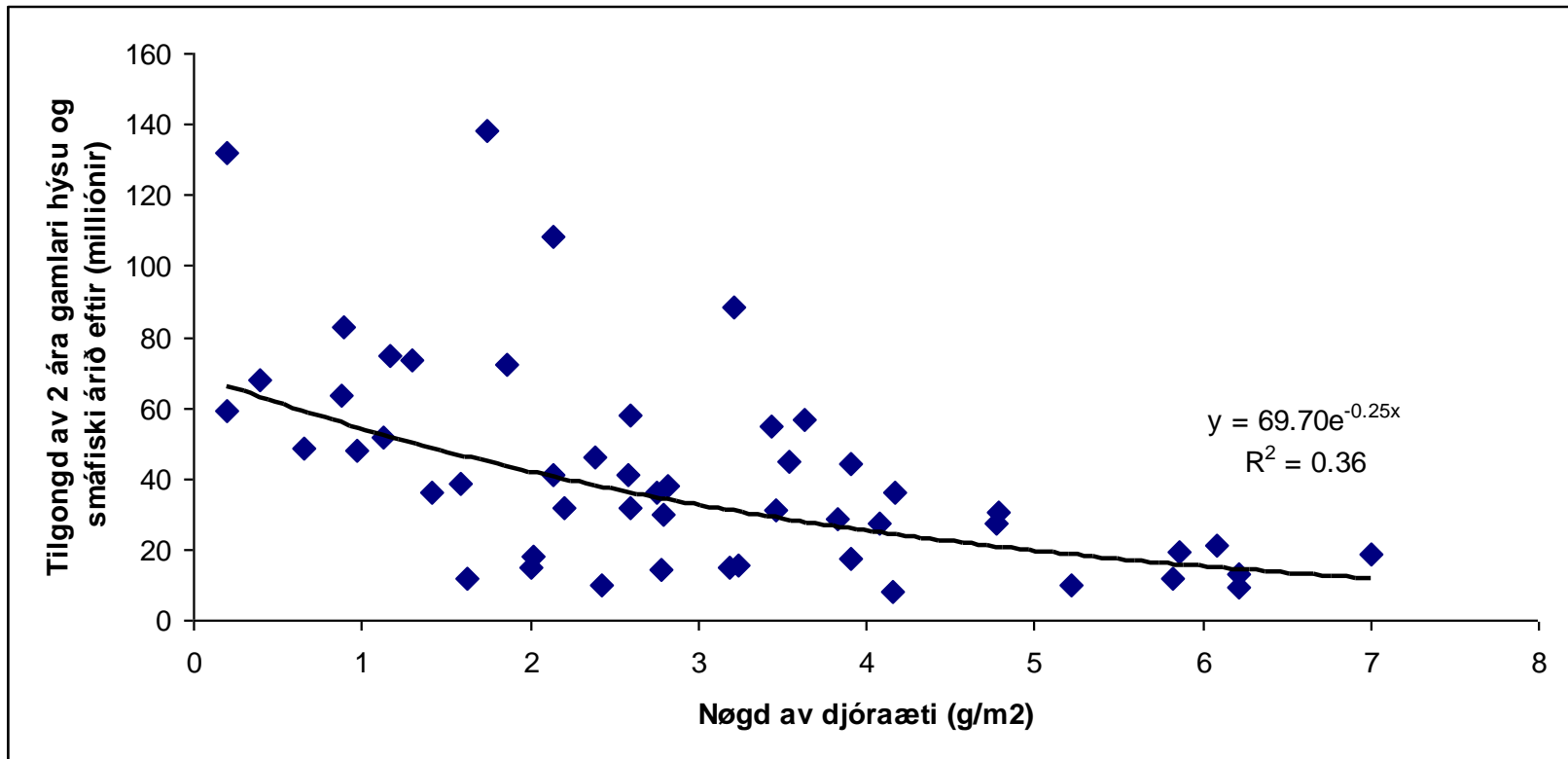
Endurskapað djóraæti og makrelur við Føroyar

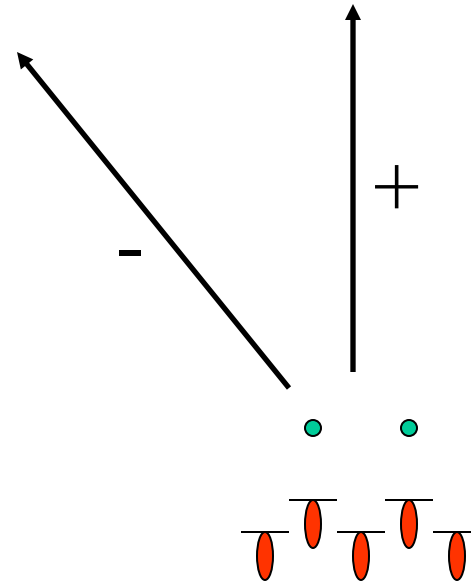
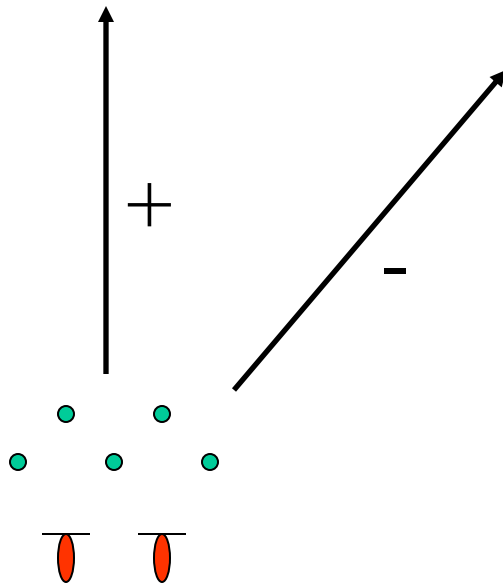


Djóraæti og tilgongd hjá toski/hýsu



Djóraæti og tilgongd hjá toski/hýsu





Niðurstøður

- Vistskipanin sveiggjar millum tvær støður:
- 1) Lítið plantuæti, nógv djóraæti, nógvan hvítingsbróður, lítið av nebbasild, nógvan uppisjóvarfisk, lítið av toski/hýsu
- 2) Nógv plantuæti, lítið djóraæti, lítið av hvítingsbróðri, nógv av nebbasild, lítlan uppisjóvarfisk, nógv av toski/hýsu
- Sambondini eru ikki nóg væl kend enn
- Makrelur stýrir neyvan tilgongd hjá toski/hýsu

Takk fyri áhugan

