

Makrelur á Landgrunninum

Jan Arge Jacobsen



Endamál

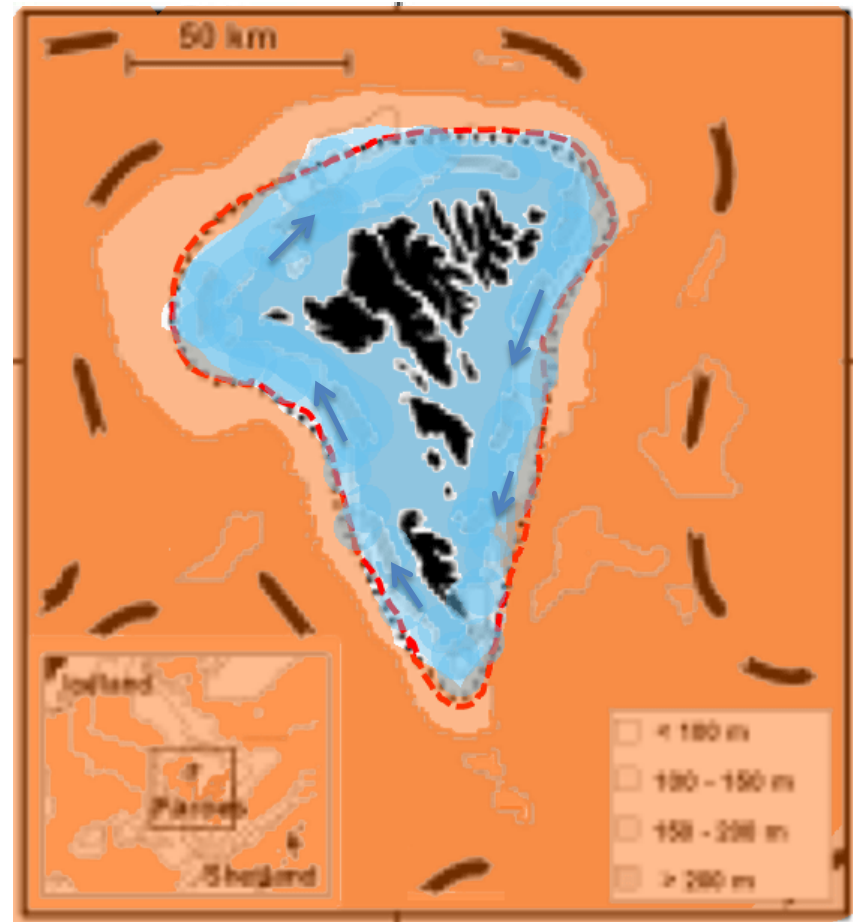
- Kanna hvørja ávirkan makrelurin hevur á vistskipanina í føroyskum øki, serliga á Landgrunninum
 - Hvat etur makrelur í føroyskum øki?
 - Ávirkar hann annan fisk (á Landgrunninum)?
 - Tekur hann rogn og yngul av toski, hýsu, upsa og nebbasild?
 - Ella etur hann somu føði sum úti á opnum havi, nevnliga reyðæti?
 - Nær kemur makrelur í føroyskt øki, hvussu leingi er hann her og hvar er hann?



Landgrunnurin – innari fronturin

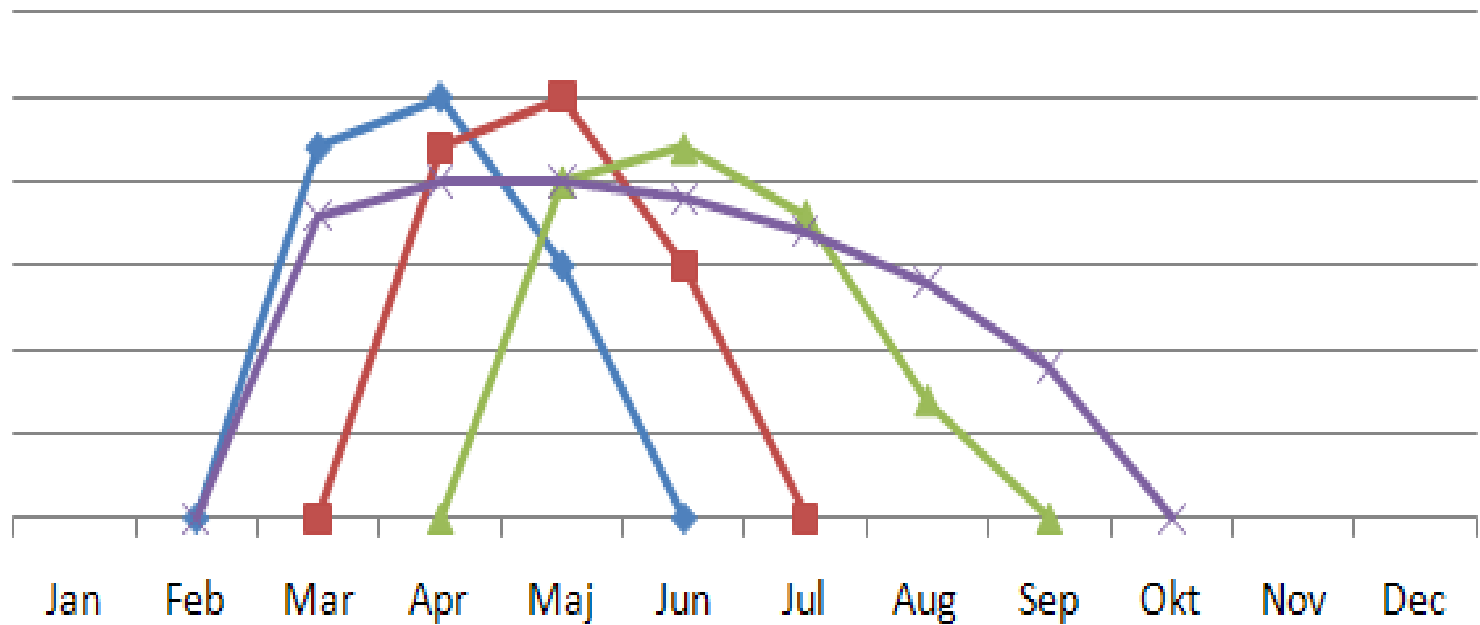
- Botnskap og høvuðsrák (pílar) rundan um Føroyar
- Brotna reyða strikan vísir sjóvarfallsfrontin á umleið 130 m dýpi
- Egg og larvur av botnfiski reka innan fyri frontin

Sjóvarfallsfronturin



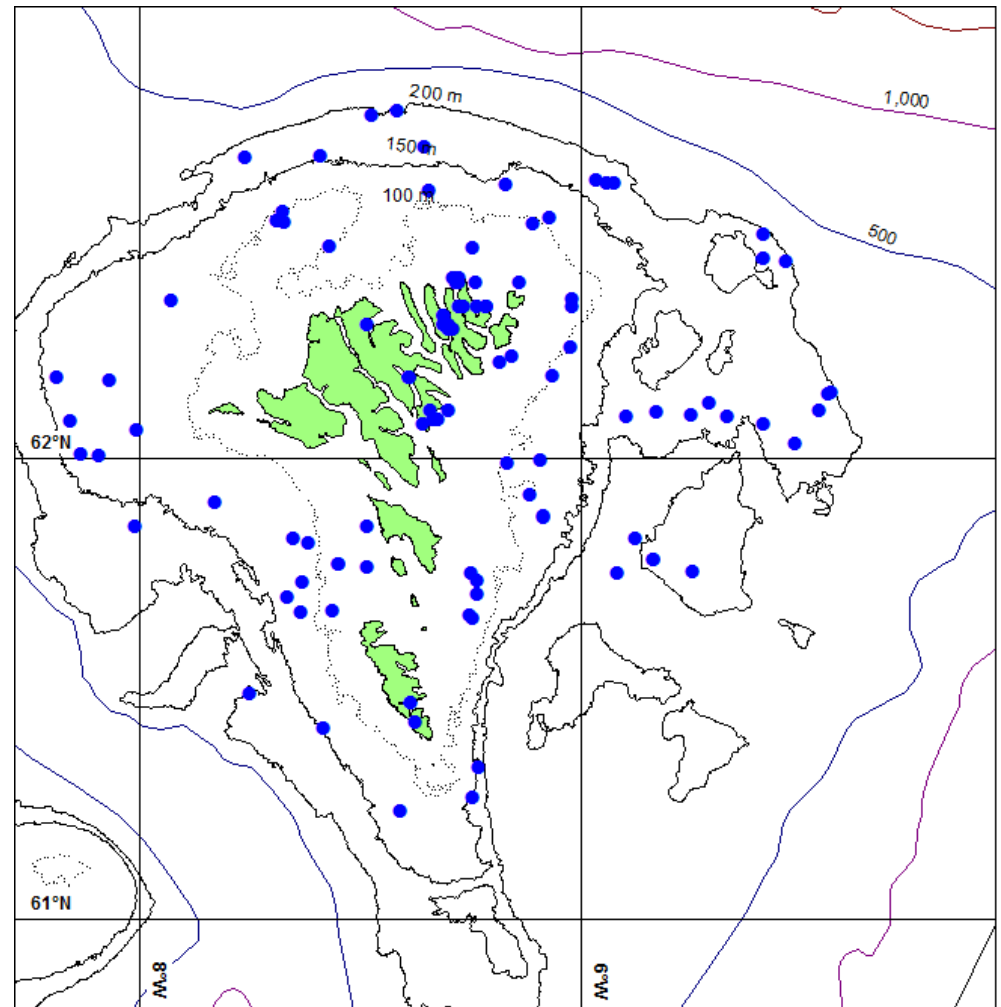
Nær reka egg og yngul uppi í sjónum?

◆ Upsi ■ Toskur ▲ Hýsa ✕ Nebbasild

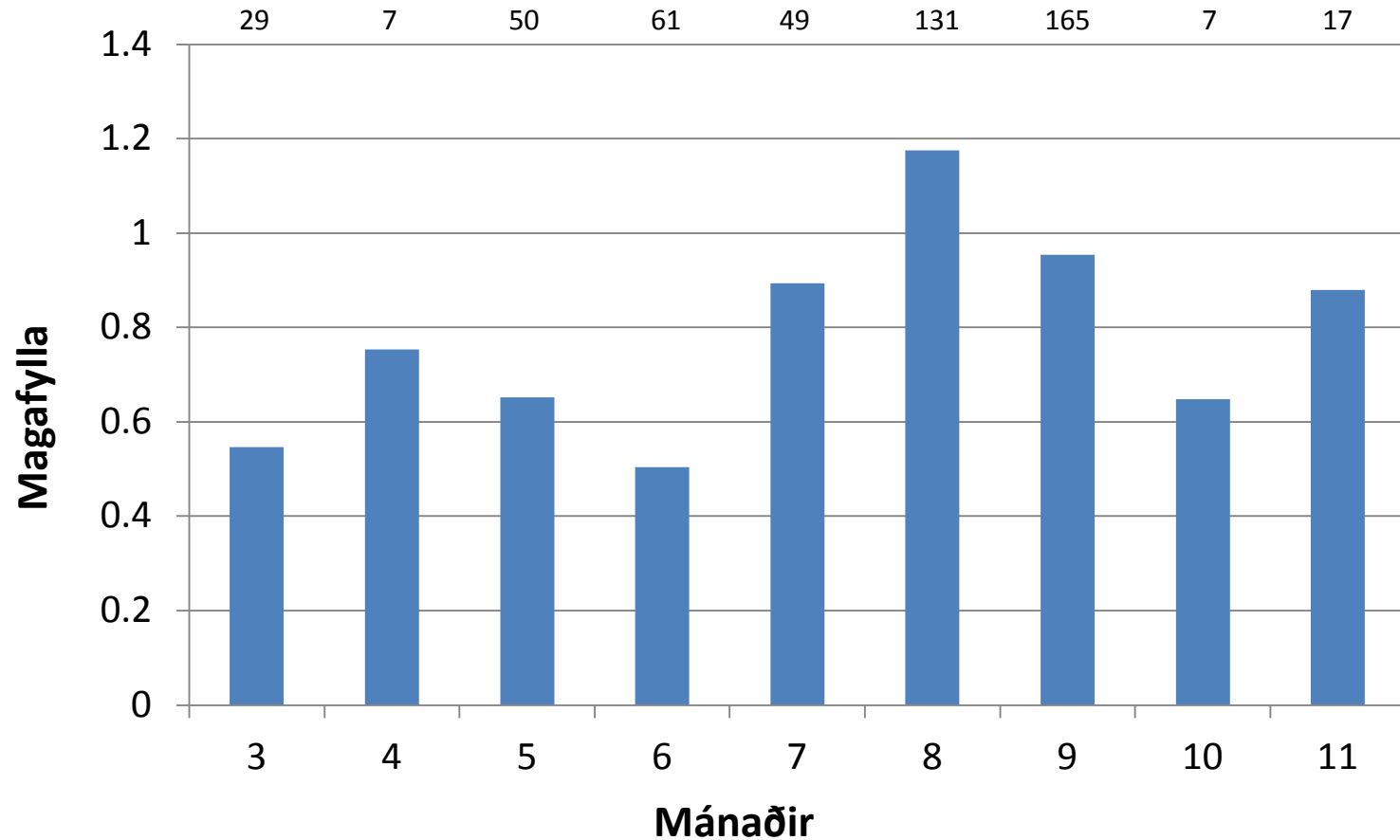


Magakanningar av makreli 2011-2012

- Yvirlit yvir prøvar av makreli á Landgrunninum í 2011 og 2012
- Hava yvir 500 magar frá Landgrunninum < 200 m dýpi
- Hava staðfest at makrelur er í føroyskum øki frá mai til november



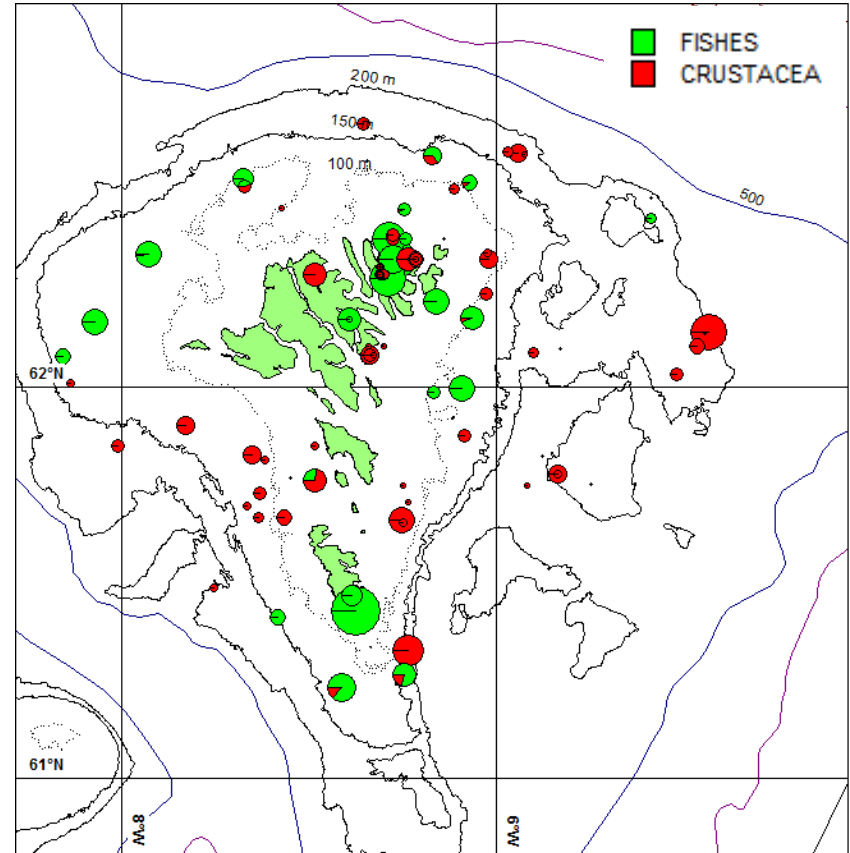
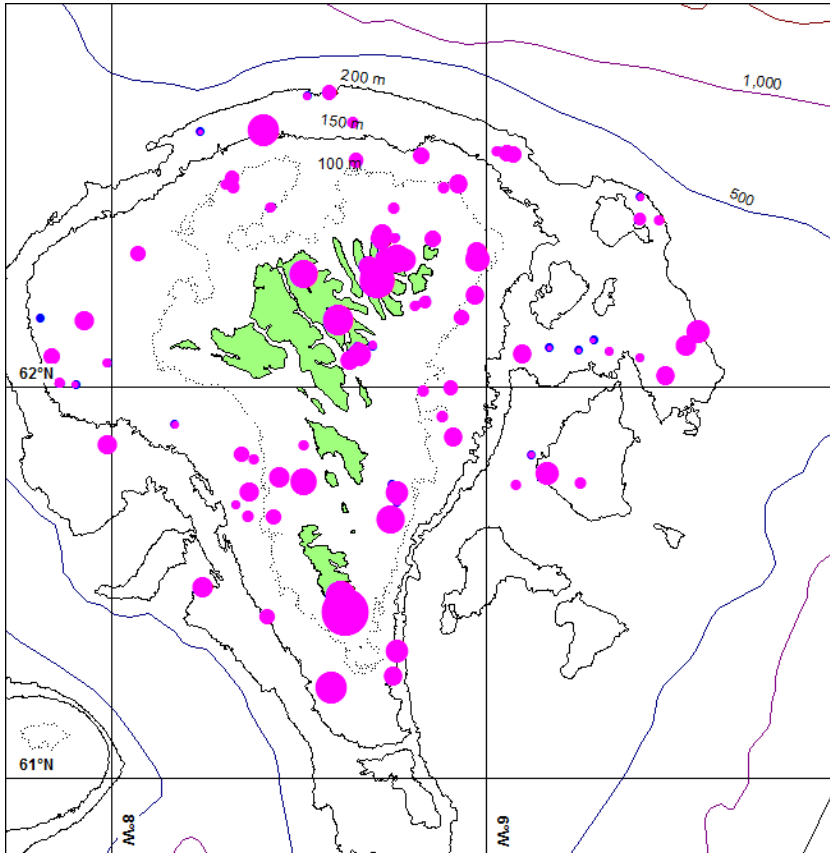
Magafylla (fullness index) pr. mánað



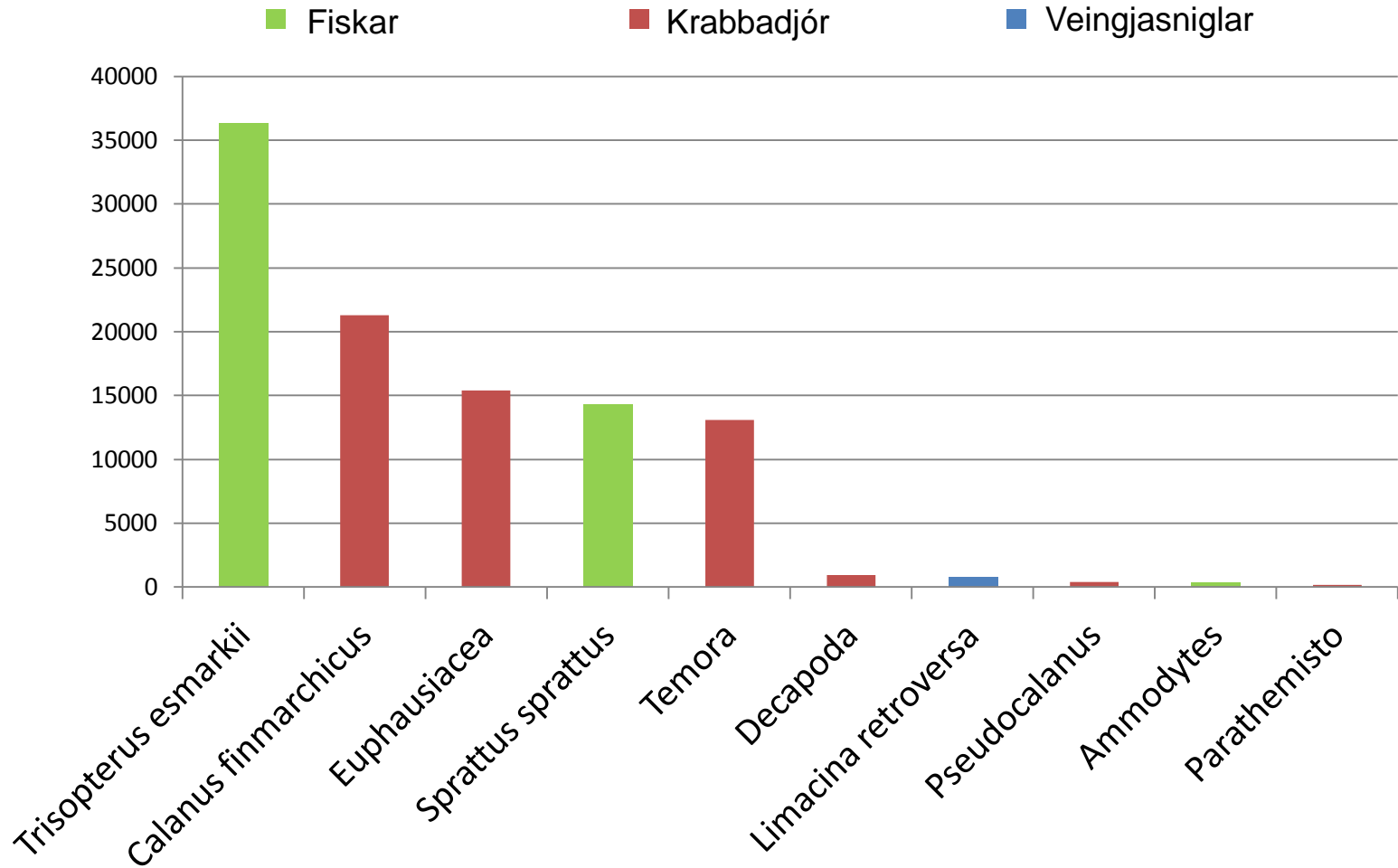
Magakannningar í 2011-2012

Vekt av fiski (grønt) og
krabbadjórum (reytt)

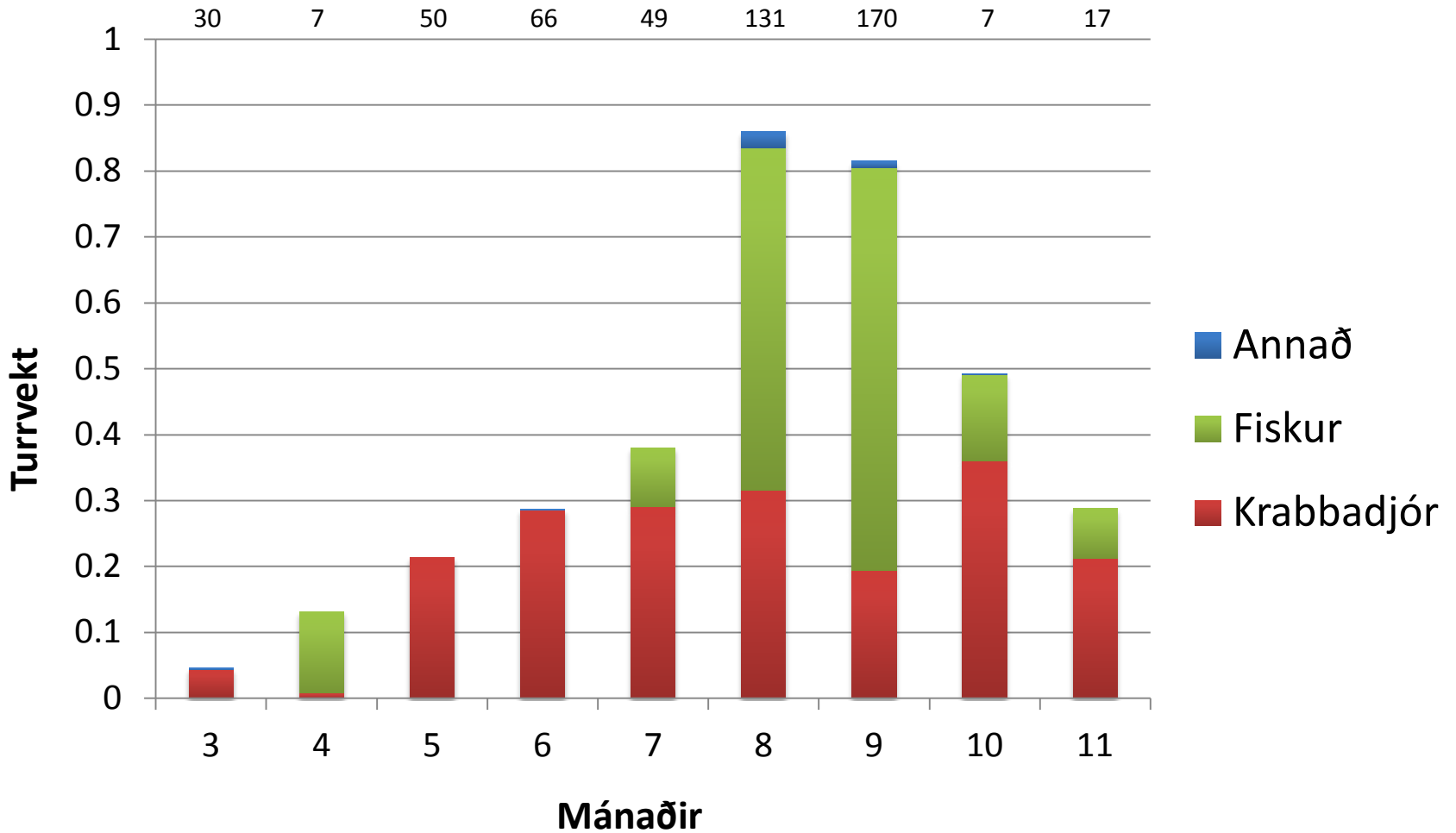
Magafylla



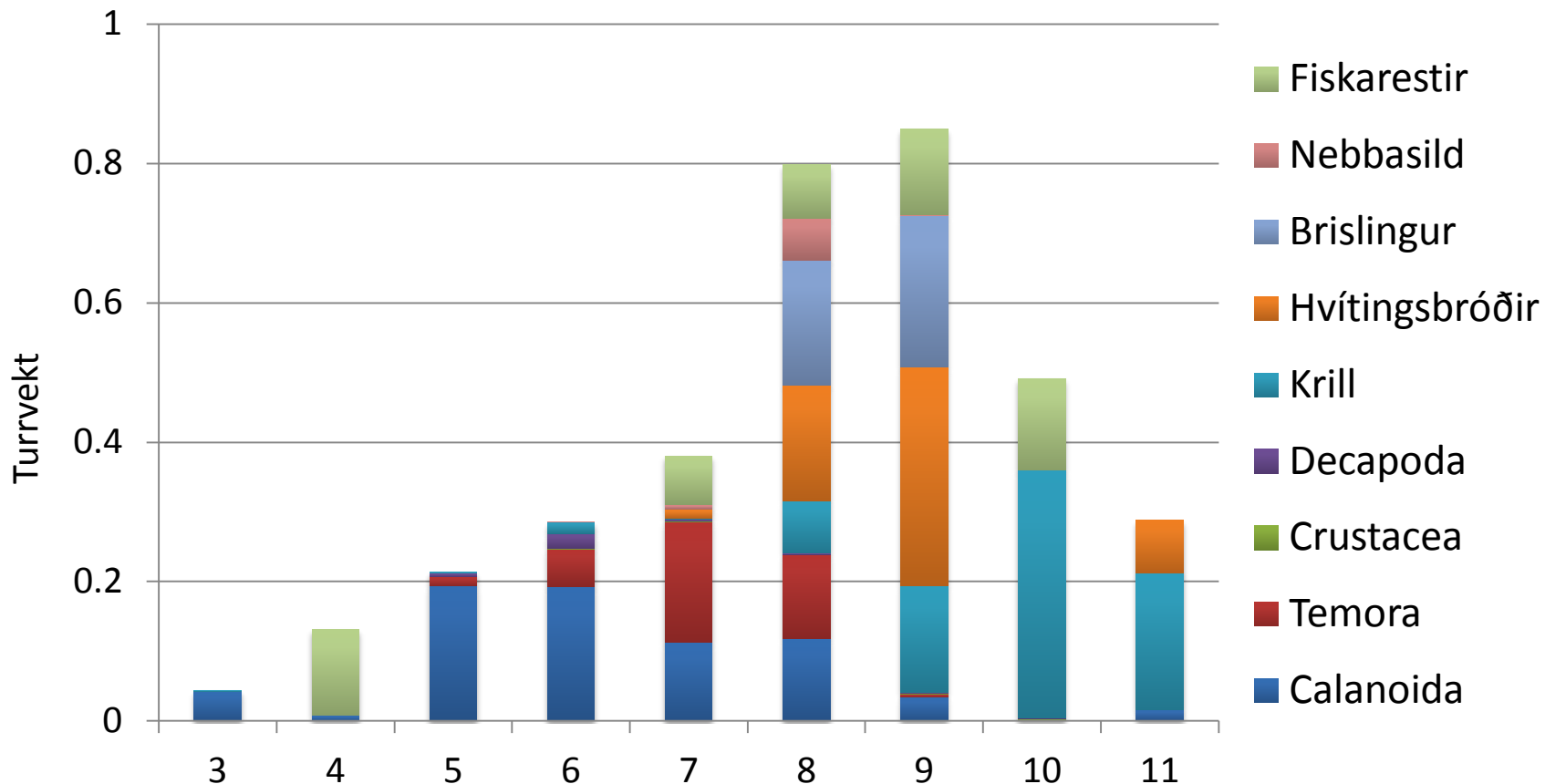
Týdningarmiklastu djóraslögini -top 10



Nøgd í magunum hvønn mánað



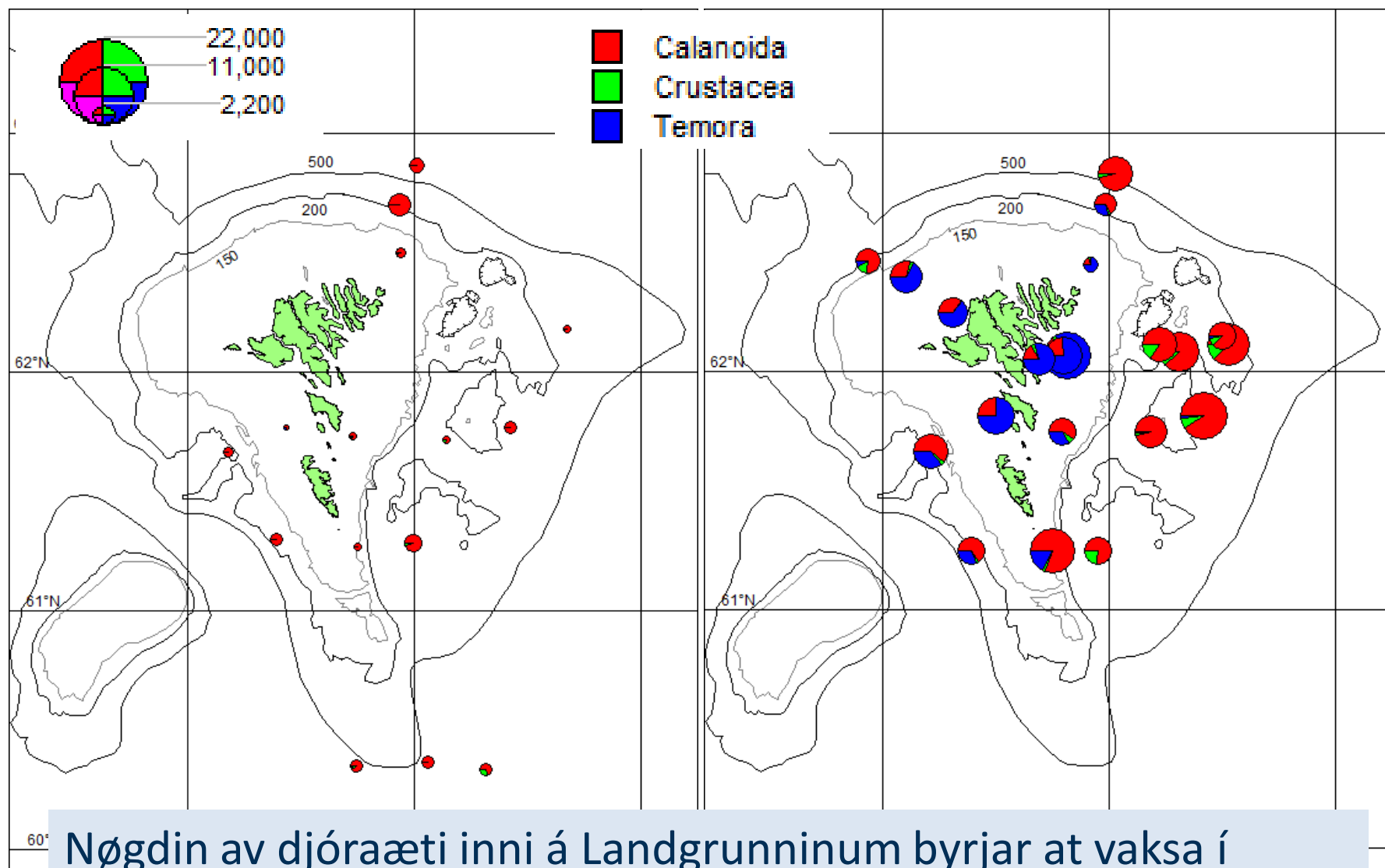
Greinað á slög



Krabbadjór: *Calanus* til aug, *Temora* jul-aug, krill sep-nov

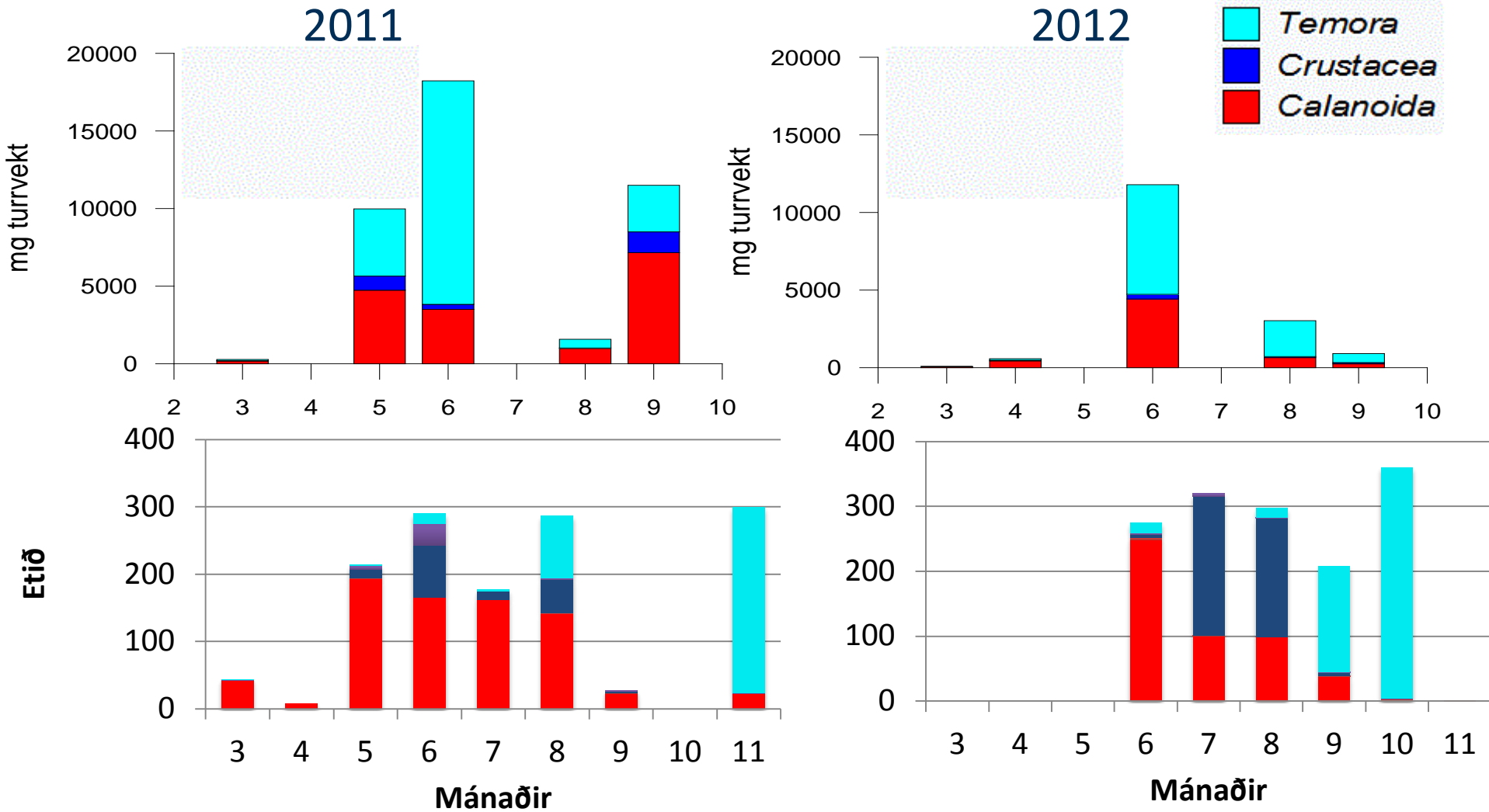
Fiskur: Lakssild í apr, hvítingsbróðir og brislingur í aug-sep, hvítingsbróðir í okt-nov

Nøgð og slag av æti í apríl og í juni



Nøgðin av djóraæti inni á Landgrunninum byrjar at vaksa í mai-juni, samstundis sum sjógvurin ornar innanfyri

Hvat er etið, í mun til føði í sjónum?



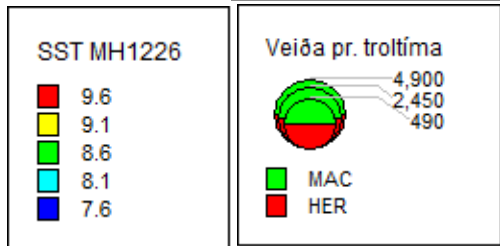
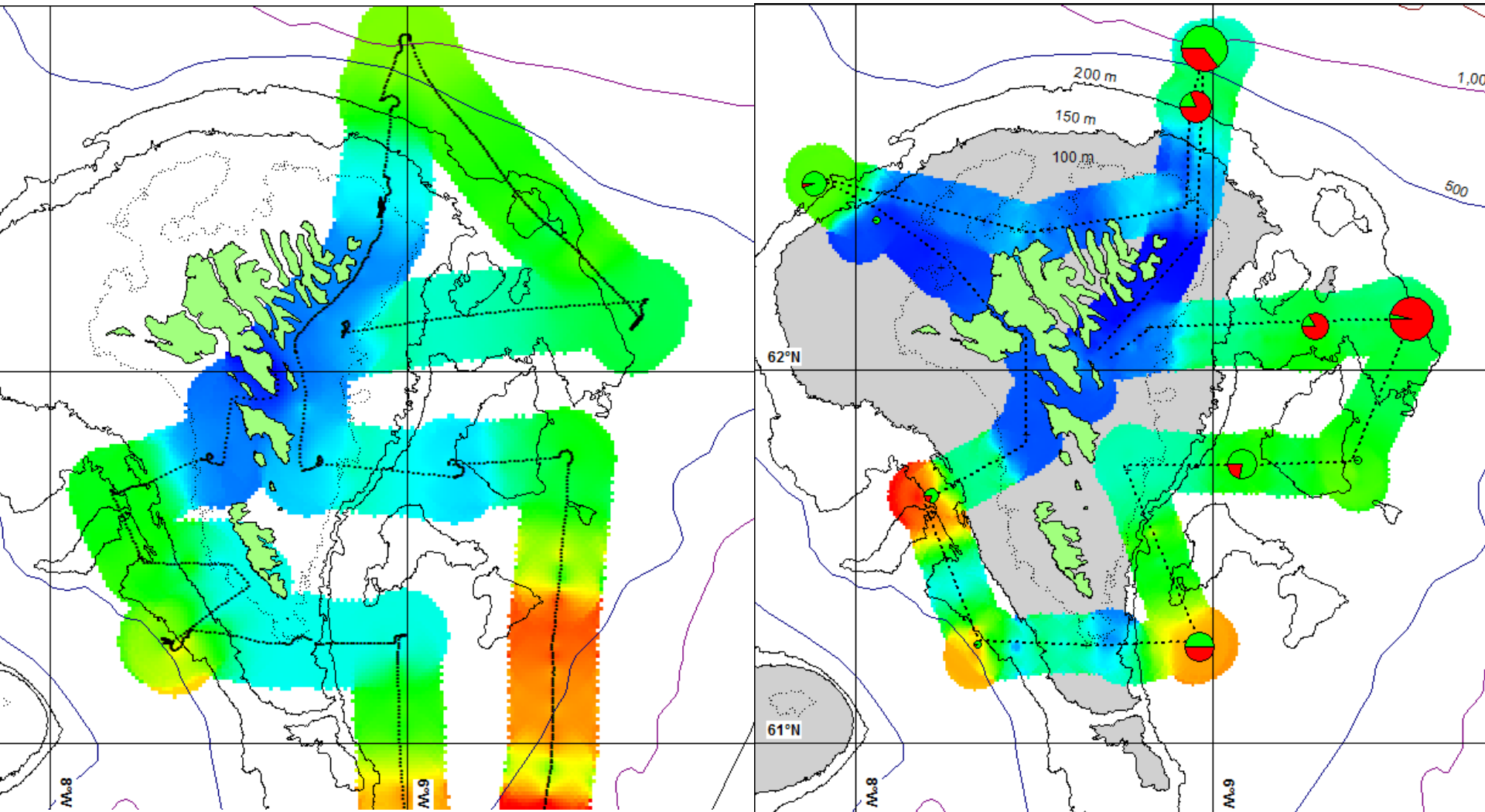
Makrelur velur út reyðæti og onnur krabbadjór, meðan *Temora* verður vald frá –helst ov lítið føðsluvirði

Úrslit

- Nógv djóraæti verður etið alt tíðarskeiðið
- Stór broyting í august/september, tá fiskur og aðrar verur enn krabbadjór verða etin
 - Hetta er samstundis sum nøgdin av djóraæti minkar
- Einku yngul av botnfiski er funnið í makreli!
- Hví er tað so?

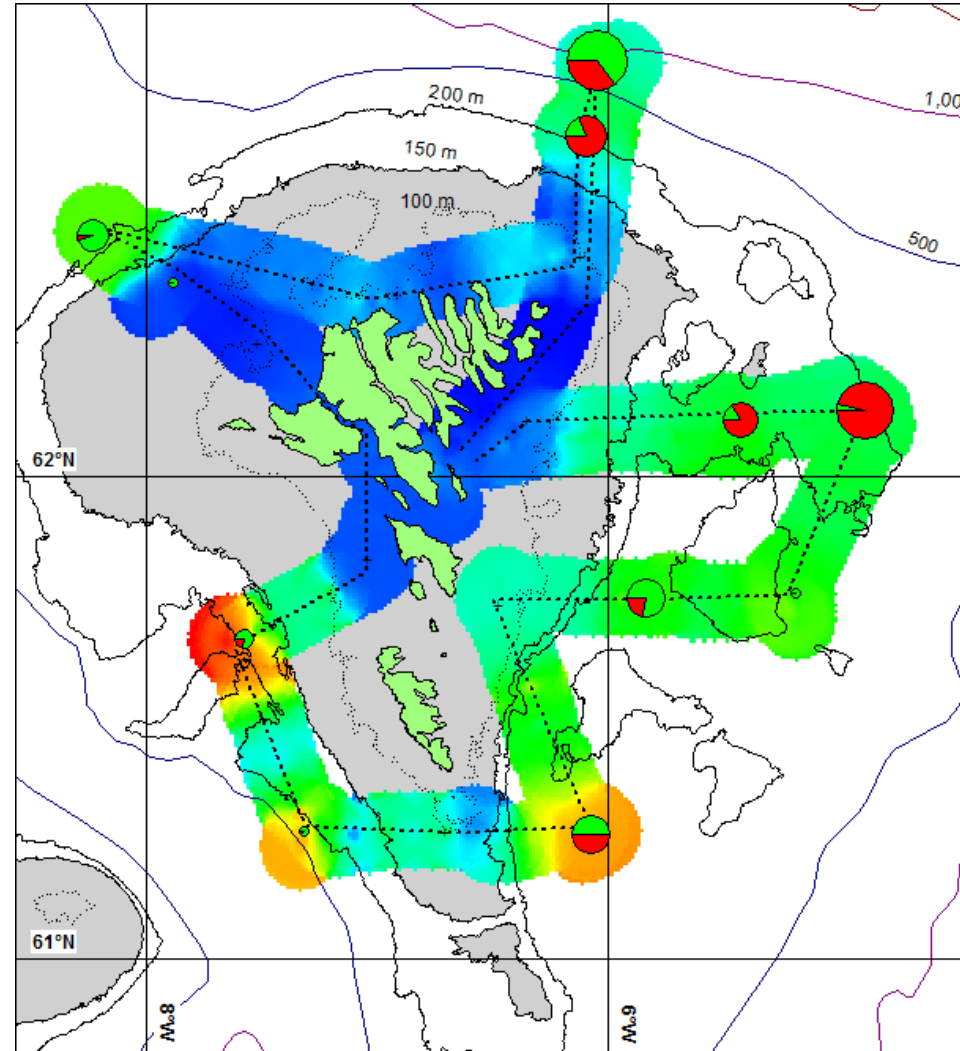
2012: 18-25 apríl

14-20 júní



juni 2012

- Í apríl var makrelurin ekki komin norður móti oyggjunum
- Í júní var hann komin inn móti sjóvarfallsfrontinum, men ikki innum
- Tað er ikki fyrr enn í juli hann kemur inn móti landi



Samanumtikið

- Einkí bendir á, at makrelur tekur yngul av toski, hýsu, upsa og nebbasild
- Makrelurin er ikki inni á Landgrunninum í tíðarskeiðinum apríl til juni, tá egg og yngul av botnfiski reka uppi í sjónum
- Tí er einki samanfall millum makrel og yngul av botnfiski
- Óbeinleiðis kann makrelurin tó ávirka annan fisk, við at eta æti úr sjónum –hartil eru vit ikki komin enn

Føðin hjá makreli í føroyskum sjógvi

