



Ráðgeving og umsiting av botnfiski undir Føroyum

Eilif Gaard
Havstovan

Fiskivinnutingið 2013
Norðurlandahúsið, 6. november 2013

Lógin um vinnuligan fiskiskap

Í umsitingini av lógini skal dentur leggjast á at...

- *...varðveita tilfeingið og at troyta og gagnnýta hetta burðardygt á skilabesta hátt, lívfrøðilig og búskaparliga*
- *... tryggja besta samfelagsbúskaparliga íkastið frá fiskivinnuni, støðugar arbeiðs- og inntøkumøguleikar og móguleikar fyri vinnuligum virksemi um alt landið.*

Lívfrøðiliga ráðgevingin byggir serliga á tvey tilvísingarvirði

1. **Gýtingarstovnurin** skal helst ikki vera minni enn eina ávísa stødd

1. Toskur: 40.000 tons
2. Hýsa: 35.000 tons
3. Upsi: 55.000 tons

2. **Veiðitrýstið**, t.e. tann parturin av gýtingarstovninum (í tali), sum verður veiddur um árið, skal ikki vera størri enn eitt ávíst

1. Toskur: 25% í tali ($F_{MSY} = 0,32$)
 2. Hýsa: 20% í tali ($F_{MSY} = 0,25$)
 3. Upsi: 22% í tali ($F_{MSY} = 0,28$)
- (Verður endurskoðað)

MSY

Veiðitrýst



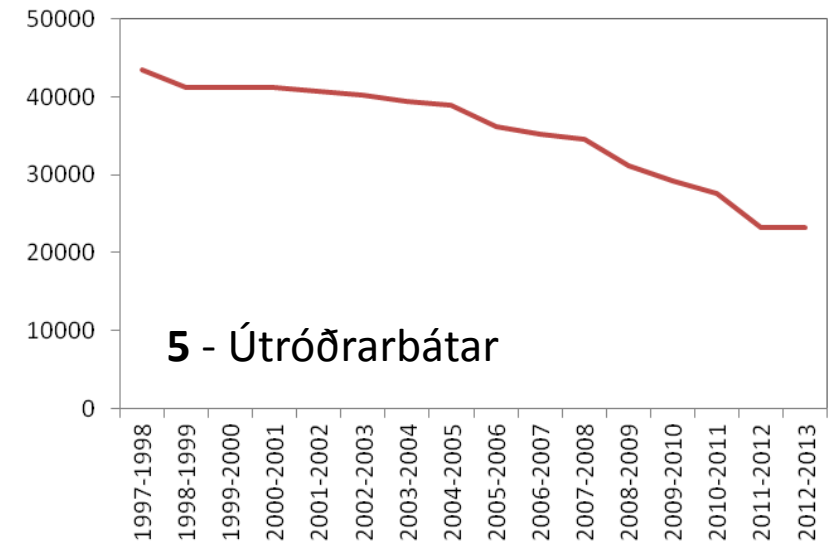
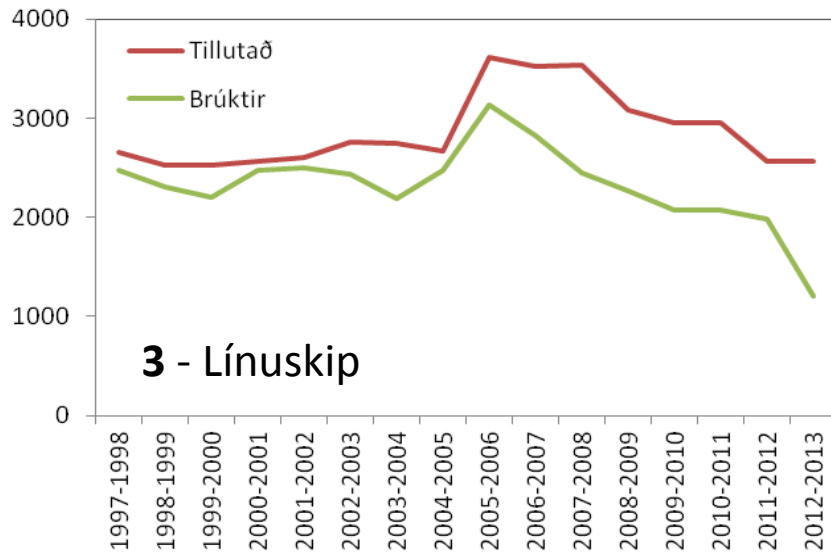
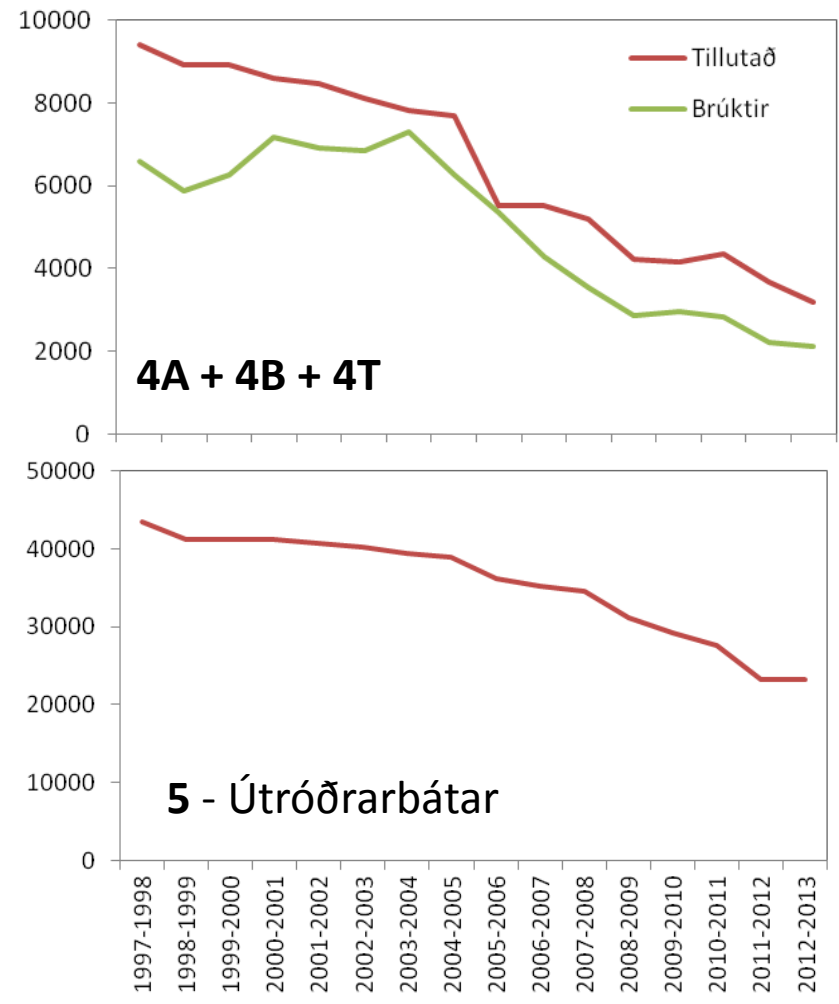
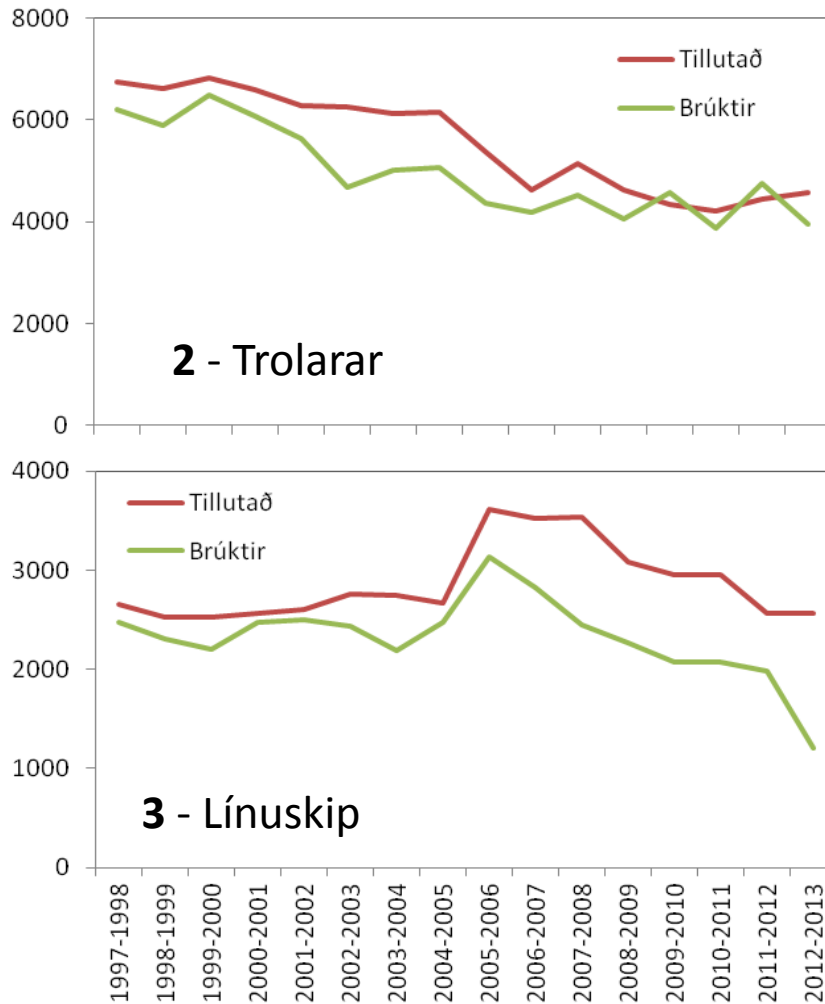
Gýtingarstovnur (B)

Lívfrøðiliga ráðgevingin

- Flestu lond áseta mest loyvdu veiðu (kvotu), fyri at náa tilvísingarvirðunum.
- Føroyar hava valt fiskidagaskipan, fyri at náa sama máli.
 - Áseta árliga tal av fiskidøgum, sum eftir ætlan skal geva veiðu svarandi til MLV hvørt árið (ella miðal yvir nøkur ár).

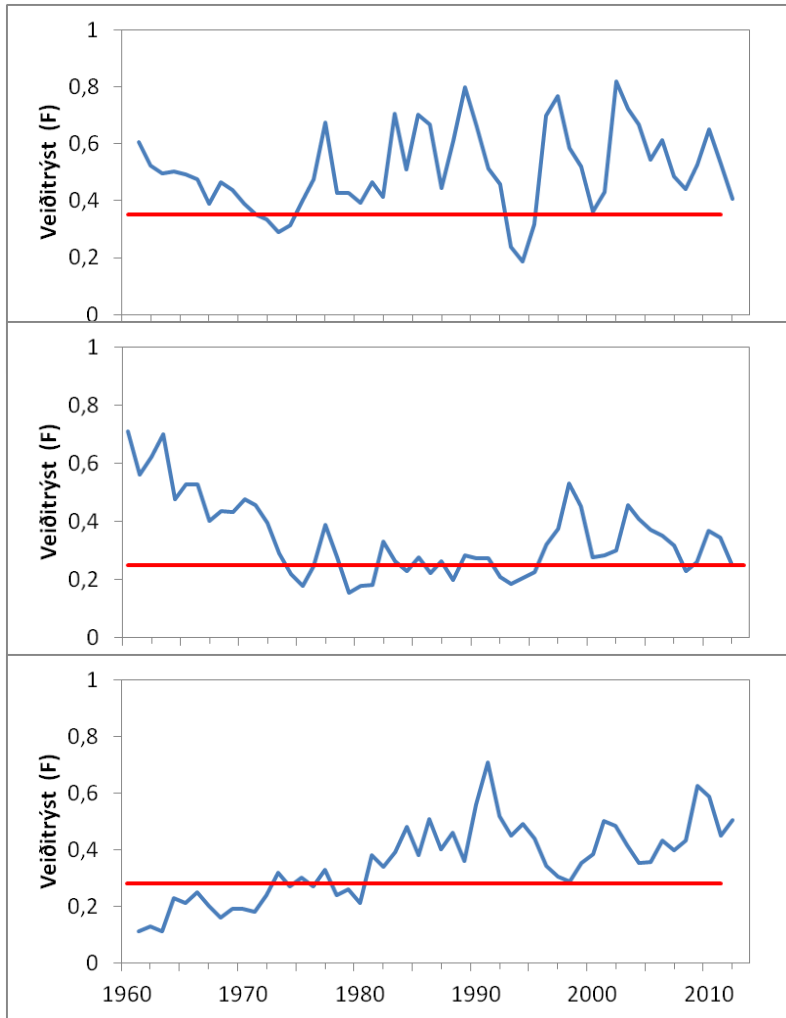
Fiskidagar

skulu reguletra veiðitrýstið

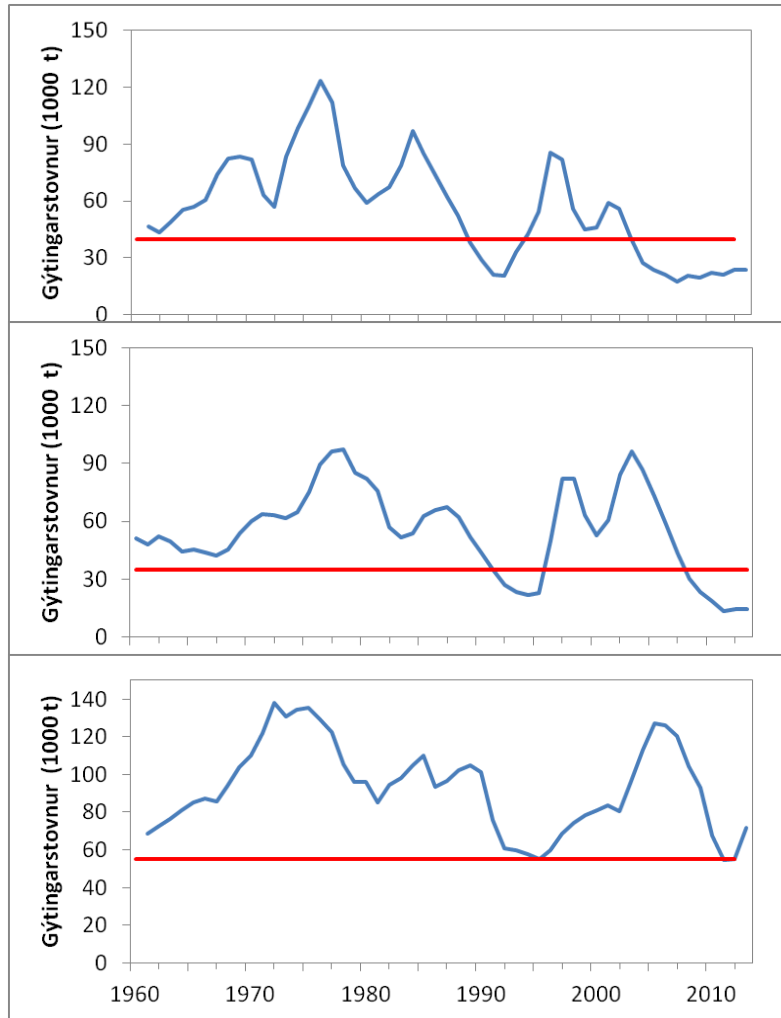


Hvussu riggaði?

Veiðitrýst



Gýtingarstovnur



Toskur

Hýsa

Upsi

Verandi mannagongd

1. Havstovan letur landsstýrismanninum eitt tilmæli
2. Fiskidaganevndin letur landsstýrismanninum eitt tilmæli
3. Landsstýrismaðurin ger lógaruppskot um fiskidagar og aðrar ásetingar fyri komandi fiskiár
4. Løgtingið viðger uppskotið og samtykkir lóg

Okkum tørvar...

1. **Umsitingarætlan.** Hon stabiliserar karmarnar og ráðgevingina.
2. **Eitt** heildartilmæli, ið tekur støði í:
 1. Lívfrøðiligum fortreytum og málsetningi
 2. Búskaparligum fortreytum og málsetningi
 3. Vinnuligum og samfelagsligum atlit
3. Landsstýrismaðurin ásetir við kunngerð reguleringarnar fyri komandi fiskiár.

Ein leistur kundi verið... (1)

1. **Løgtingið** ger rammulóg, ið tekur støði í lívfrøðiligari, fíggarligari og samfelagsliga burðardyggari nýtslu av tilfeinginum og tess umhvørvi.
2. **Havstovan** ger á hvørjum ári eina lívfrøðiliga statusfrágreiðing og eitt lívfrøðiligt tilmæli fyri komandi fiskiár.
3. **Landsstýrismaðurin** setir eina nevnd, ið á hvørjum ári skal gera eitt umsitingarligt tilmæli. Nevndin kann t.d. vera sett saman við umboðum fyri umsitingina í Fiskimálaráðnum + limum við lívfrøðiligum, vinnuligum, búðskaparligum og samfelagsligum kunnleika.

Nevndin ger tilmæli við støði í:

- a) Lívfrøðiliga tilmælinum
- b) Vinnuligu og búskaparligum fortreytum og málsetningi
- c) Samfelagsligum atliti

Ein leistur kundi verið... (2)

4. Nevndin handar landsstýrismanninum eitt tilmæli um, hvussu fiskiskapurin fyri komandi fiskiár kann skipast.
5. Landsstýrismaðurin (ikki Løgtingið) ásetir við kunngerð, reguleringar fyri komandi fiskiár.