

# Yvirlitstroling - Landgrunnur

Jákup Sverri , túrur nr. 2204 og 2206

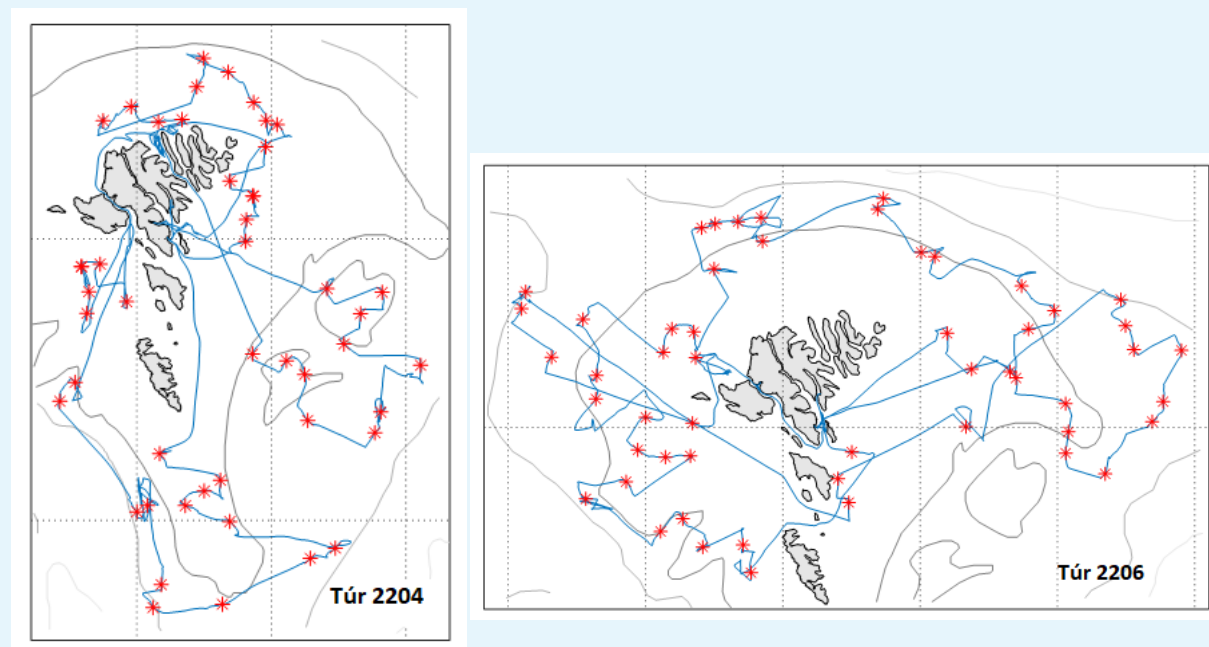
Tíðarskeið: 16/2-14/3 2022

Skrivað: Helga Bára Mohr Vang

**Endamál:** Høvuðsendamálið við túrinum er at fáa til vega tilfar, ið skal nýtast í stovnsmetingunum av toski, hýsu og upsa, t.e. veiða í vekt og í tali, longdarbýti, vektbýti, aldursbýti, kynsbýti og kynsbúning av nevndu sløgum. Vekt, tal og longdarbýti skrásetast fyri øll fiskasløg, ið verða veidd.

## Samandráttur

Á yvirlitstrolingini á Landgrunninum eydnaðist at taka allar 100 støðirnar, hóast illveður stórar partar av túrunum. Á túrinum vóru skrásett 55 ymisk djórasløg, harav 40 ymisk fiskasløg (sí talvu 1). Framvegis er nógv at fáa av hýsu. Hinvegin er nøgdin av toski og upsa undir miðal sí Mynd 2. Lítið av nebbasild var at síggja í bæði magum og trolí.

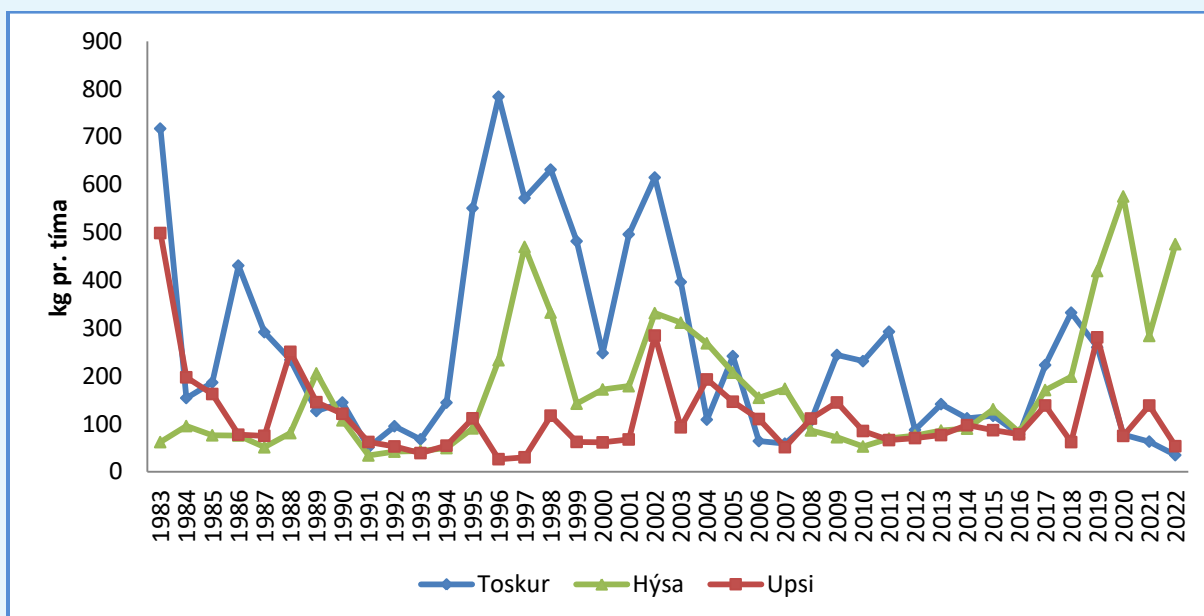


**Mynd 1.** Kort av siglingarleiðini á báðum túrum (2204 og 2206), reyðu stjornunar eru kanningarstøðir.

## Um túrin

Farið var av Havnini hóskvøldið 17/02 kl. 21. Veðrið var gott og avgjørt var at byrja á Munkagrunduinum. Túrnarnir gingu væl hóast fleiri dagar við ringum veðri. Við at velja kanningarstøðirnar út í mun til ættina, eydnaðist tað at vera í gongd meginpartin av tíðini. Landað var einaferð um vikuna, og tá var manning eisini skift eftir ætlan.

Á túrinum var serlig áherðsla lögð á prøvatøku av tungu og reyðsprøku. Hetta kemst av einari verkætlan, sum hevur til endamáls at stovnsmeta hesi fiskasløgini. Jákup Sverri var aftur á Havnini mánakvøldið 14/3 og tá vóru allar 100 kanningarstøðirnar tiknar.



**Mynd 2:** Myndin vísir nægd (kg pr. tíma) av toski, hýsu og upsa í váryrviltstrolingunum á Landgrunninum frá 1983 til 2022.

### Prøvatøka

Veiðan varð viðgjørð sambært kanningarætlanini og sýnishondbókini. Yvirlit yvir veiðu, nytrur og magar (Talva 1) er víst niðanfyri. Búningarstigini til botnfisk (búningarstig 1-7, talva 4.4.1 í sýnishondbókini) vóru brúkt fyrri øll fiskasløg, undantikið gulllaks (búningarstig 1-7, egin), kongafisk (búningarstig 1-4, talva 4.4.3), langasporl (búningarstig 1-4, talva 4.4.5), havtasku (búningarstig 1-5, egin) og stinglaks (búningarstig 1-5, Gordon et al. 2000).

### Reiðskapur

Stjørnutrol við 40 mm meskum í posanum. Rockhopper grunnur (24-24in), Seahunter Vágslemmar (6.5m<sup>2</sup>; 2.250 kg), 60 m breittlar, Ekkolod EK80 (18,38,20,120,200 og 300 kHz), SIMRADTV80 sensorar á fiskilínuni og lemmunum. Starmon-Oddi temperatur- og dýpdarmátari festur í stálslára á høvuðslínuna.

### Viðmerkingar

Viðmerkingar (smálutir av ymsum slagi) til túrin eru skrivaðar í imp-útskriftirnar og í fylgiskjal.

### Fólk við frá Havstovuni

**Túr 2204:** Helga Bára Mohr Vang (kanningarleiðari), Dan Askham (fyrru helvt), Gunn Hansen, Marit Petersen og Poul Vestergaard.

**Túr 2206:** Petur Steingrund (kanningarleiðari fyrru helvt), Lise Helen Ofstad (kanningarleiðari seinnu helvt), Gunn Hansen (fyrru helvt), Jens Arni Thomassen, Regin Kristiansen og Rúni Akralið.

Talva 1. Þrævatøka á túrinum, samlað veiða, nýtrur og magar pr. fiskaslag.

Yvirlitstroling á Landgrunninum - Túr 2204 og 2206 - 100 stöðir tilsamans				
Navn	Samlað veiða (kg)	kg pr. tíma	Nýtrur	Magar
Hýsa	47585.0	475.9	930	230
Upsi	5362.3	53.6	955	159
Gulllaksur	4413.9	44.1	518	55
Toskur	3495.0	35.0	816	163
Lítli kongafiskur	3354.6	33.5		
Hvítingsbróðir	2718.8	27.2		
Svartkjafur	1615.2	16.2	5	
Hvítungur	1514.8	15.1		
Longa	1299.3	13.0	151	9
Stóri kongafiskur	593.8	5.9	39	
Tunga	385.4	3.9	269	64
Reyðsprøka	314.8	3.1	142	45
Havtaska	250.1	2.5	23	3
Havmús	162.3	1.6		
Brosma	136.9	1.4	76	5
Lalla	106.0	1.1		
Sandsprøka	92.7	0.9		
Blálonga	78.2	0.8	32	11
Streysild	71.3	0.7		
Knurrhani	70.3	0.7		
Rognkelsi	57.9	0.6		
Skøta	34.9	0.3		
Kjafsvarti kongafiskur	32.0	0.3		
Ostur	31.0	0.3		
Trantkongafiskur	30.5	0.3		
Ringhávur	29.6	0.3		
Lítla brosma	26.1	0.3		
Búksvarti hávur	25.8	0.3		
Lýrur	24.6	0.2		
Sild	22.1	0.2	10	
Silvur murtur	21.0	0.2		
Hvassasprek	19.0	0.2		
Høgguslokkar	24.9	0.25		
Liri	15.9	0.16		
Krabbar	14.3	0.14		
Tindaskøta	13.1	0.13		
Igulker korkalitt	13.1	0.13		
Igulker	7.2	0.07		
Lýsingur	5.5	0.06		

<b>Krossfiskur</b>	4.4	0.04	
<b>Glaskvoysa</b>	3.6	0.04	
<b>Glýsufiskur</b>	1.6	0.02	
<b>Trælsrass</b>	1.6	0.02	
<b>Svampar</b>	1.7	0.02	
<b>Sjósól</b>	1.0	0.01	
<b>Hvalspýggj</b>	0.95	0.01	
<b>Øða</b>	0.67	0.01	
<b>Slangustjørna</b>	0.58	0.01	
<b>Sjónót</b>	0.55	0.01	
<b>Kalvi</b>	0.43	0.00	
<b>Hummari</b>	0.36	0.00	
<b>Lodna</b>	0.11	0.00	
<b>Rækja</b>	0.06	0.00	
<b>Makrelur</b>	0.04	0.00	
<b>Brislingur</b>	0.01	0.00	
<b>Tilsamans:</b>	<b>74087</b>		<b>3966 744</b>