

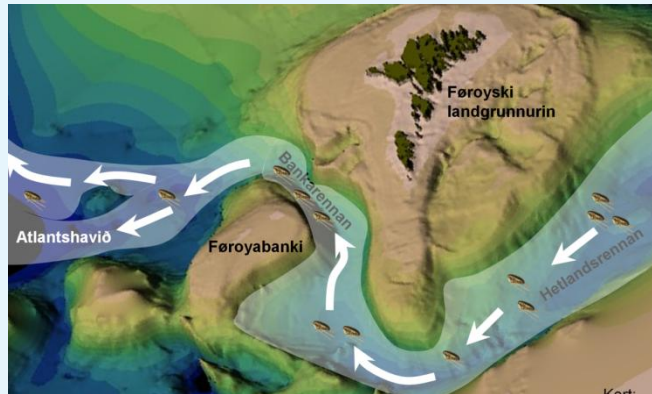
# Reyðæti úr Bankarennuni

Jákup Sverri, túrur nr. 2201

Tíðarskeið: 2-4/2 2022

Ábyrgd: Eilíf Gaard

**Endamál:** At kann, hvussu reyðætið spjaðist, tá tað rekur norður úr Bankarennuni við tí djúpa kalda rákinum um veturin. Harumframt at kann, hvussu reyðætið tolir umskiftið frá køldum til heitari sjógv.



## Samandráttur

Um veturin er reyðætið í Norskahavinum í dvala í djúpum køldum sjógv, á umleið 500-1200 metra dýpi. Ein partur av hesum sjónum rekur suðureftir ígjøgnum Hetlandsrennuna, víðari norðureftir ígjøgnum Bankarennuna og spjaðist síðan vestureftir. Á túrinum kannaðu vit reyðætið í Bankarennuni. Eisini kannaðu vit, um nakað reyðæti verður ført úr Bankarennuni og upp ímóti Landgrunninum. Hetta bleiv kannað, tí tann djúpi kaldi streymurin í Bankarennuni plagar at ota seg nakað upp eftir hellingini á Landgrunninum.

Mátingarnar vístu, at væl var framvegis av reyðæti í tí djúpa rákinum í Bankarennuni. Eisini sást, at nakað av reyðæti verður ført upp eftir landgrunshellingini á leiðini við Skeivabanka. Nakað av reyðæti var eisini í tí ovára lýggjara sjónum á hesari leiðini og tað bendir á, at reyðæti móguliga verður ført inn á Landgrunnin á hesari leiðini, nú reyðætið er við at vakna og koma upp eftir.

## Um túrin

Vit fóru úr Runavík ónskvøldið 2/2 kl. 22 og settu kós móti Bankarennuni. Tórsdagin øtlaði hann veðrið. Vit fingtu tó arbeið tann dagin, men um kvøldið var veðrið versnað so nógv, at tað ikki longur var ráðiligt at koyra CTDina og Multinetið uttanborða. Um náttina og fríggjadagin var framvegis ov vánaligt til at vit fingtu arbeiðt. Veðurlíkindini vóru vánalig og tí bleiv avgjørt at halda ímóti landi.

Vit høvdu vónað at gera hydrografiskar kanningar við CTDini, bæði norðan fyri Føroyabanka og á standardskurði V, tí hon kann brúkast í heldur verri veðri enn Multinetið, men heldur ikki tað var gjørligt, sum veðrið var.

Vit lögdu at á Hulki fríggjakvøldið 4/2 kl 23.30.

## Prøvatøka

Positióinirnar vóru tær somu sum Støð 4 og 5 á standardskurði V. CTD-mátningar blivu gjørdar og Multinetið savnaði inn plankton á ymiskum dýpum. Nøkur *Calanus* blivu tikin úr øllum prøvnunum og fryst í -80 °C til kanning av lipidum á DTU-aqua. Restin bleiv konserverað í formalini og skal teljast á Havstovuni.

## Reiðskapur

CTD og Multinet.

## Viðmerkingar

Ongar.

## Fólk við frá Havstovuni

Eilíf Gaard (kanningarleiðari), Durita Sørensen, Regin Kristiansen og Poul Vestergaard