

Magnus Heinason - Túrfrágreiðing

Trolroyndir. Túrur nr. 1518

Tíðarskeið 15-20/05 2015

Fólk frá HAV.: Poul Vestergaard, Luis Ridao Cruz.

Ábyrgd: Luis Ridao Cruz, ið eisini er toktleiðari.

Endamál: Hetta var seinni túrur av trimum í ár, hvørs endamál er at kanna upsaleiðir. Høvuðsendamálið við túrinum er at fáa til vega tilfar, t.e. veiða í vekt, longdarbýti og vektbýti av upsa, toski og hýsu. Umframt skuldu vekt, tal og longdarbýti skrásetast fyri øll fiskasløg, ið verða veidd. Tóvtíðin er 1 tíma og tóvað verður frá umleið kl. 06:30 til umleið kl. 18:30.

Reiðskapur: Stjørnutrol 470 við 135 mm meskum í posanum. Vágshurðar. Breittlar 60 og 120 m. Rockhoppers grunnur.

Kanningarøki: Trolstøðirnar vóru lagdar norðan-, eystan- og vestanfyri Landgrunnin grynri enn 300 m, sí mynd 1. Íalt 26 støðir.

Um túrin: Byrjað varð at fiska fríggjadagin 15. mai umleið kl. 23 á eini støð á Sandoyarbanka, og so varð hildið á longur suður og síðani norðuryvir eystanfyri. Tóku eisini støðirnar norðan- og vestanfyri (Mynd 1). Veðrið var gott allan túrin og siglt varð til Havnar mikukvøldið 19. mai. Tilsamans vórðu 25 støðir tiknar.

Úrslit: Talva 1 og mynd 1 vísa yvirlit yvir veiðuna (kg) og veiðu upp á roynd (kg/tíma) av teimum ymsu sløgnum á hesum túrinum; 21 fiskasløg vórðu veidd íalt, umframt høguslokk, trøllakrabba og ymiskt annað, ið er bólkað sum skrambul, t.d. grót, krossfiskar og igulker. Í somu talvu sæst eisini, á hvussu nógvum støðum tey einstøku fiskasløginu eru fingin, t.e. hvussu vanlig tey eru. Mest varð fingið av upsa (1895 kg.), og síðani komu ávikavist longa (882 kg.), toskur (669 kg.) og hýsa (164 kg.). Bæði upsi og longa vóru fingin á 96% av støðunum, toskur á 84% og hýsa á 92%. Einki var at fáa av makreli.

Størsti denturin á hesum túri verður lagdur á upsa; men eisini fyri onnur sløg (t.d. tosk og hýsu) fast ein ábending um, hvussu nógv er til. Á mynd 3 sæst veiða upp á roynd fyri øll fiskasløg. Veiða upp á roynd verður vanlig nýtt sum eitt mát fyri, hvussu stórir stovnarnir eru í vekt. Veiða upp á roynd og tættleiki (kg/km²) eru at síggja á mynd 3 og 4 og eisini á talvu 1. Miðalveiða upp á roynd av upsa var tann størsta av øllum fiskasløgnum (79 kg/tíma), fyri longu var tað helvtina minni enn hjá upsanum (37 kg/tíma). Miðalveiða upp á roynd av toski og hýsu var sera lítil (32 og 7 kg/tíma ávikavist).

Talva 4 vísa yvirlit yvir miðallongdina (cm) og miðalvektina (gr). Mynd 5 og 6 vísa longdar- og vektbýti. Myndi 7 vísir samband millum longd og vekt av teimum ymsu sløgnum á hesum túrinum. Talið av smáum upsa (35-45 cm) var stórt, eins og talið av smáari hýsu (25-35 cm). Hetta elvdi til at miðalvektin av bæði upsa og hýsu vóru ávikavist 1037 og 796 gr. Meginparturin av toskinum var 60-85 cm til longdar við eini miðalvekt uppá 3675 gr. Miðallongdin av upsa, hýsu og toski vóru ávikavist 47, 41 og 70 cm. Miðallongdin av longu var 89 cm og tann størsta í hesum túri var 127.7 cm, meðan tann størsti upsinn var 94 cm til longdar. Minstu toskurin og hýsu vóru ávikavist 46 og 17 cm til longdar.

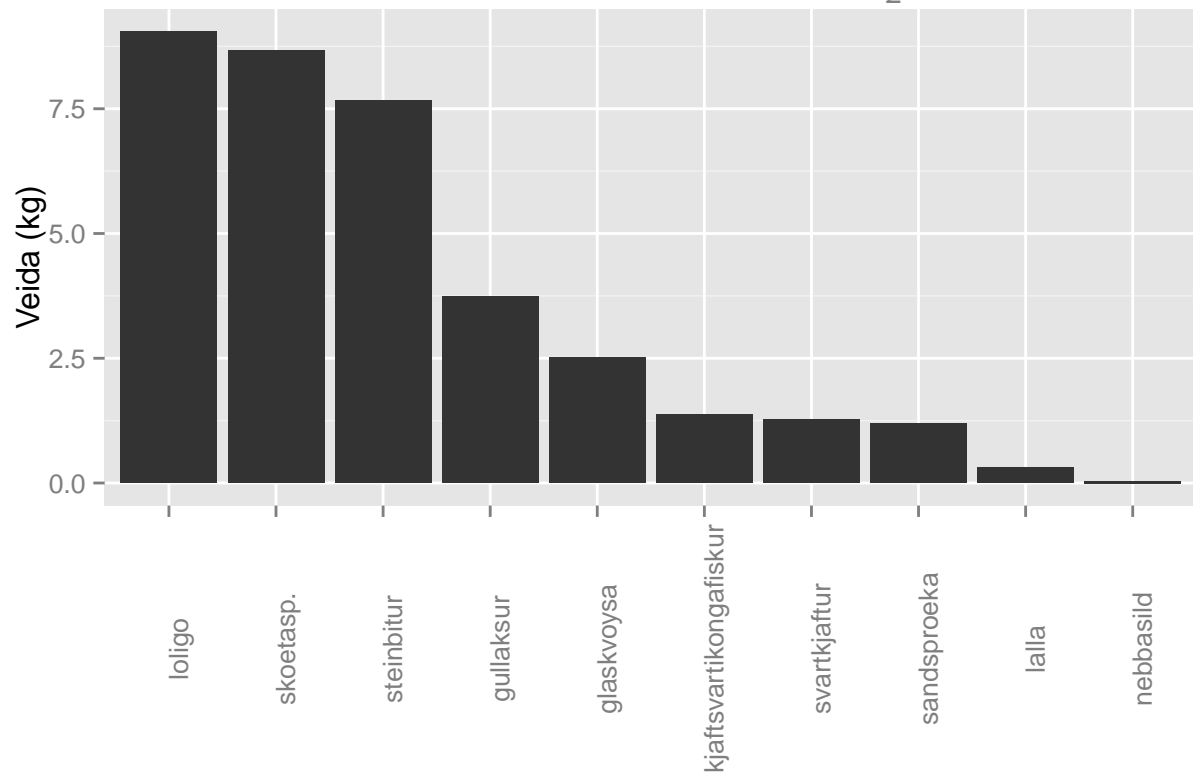
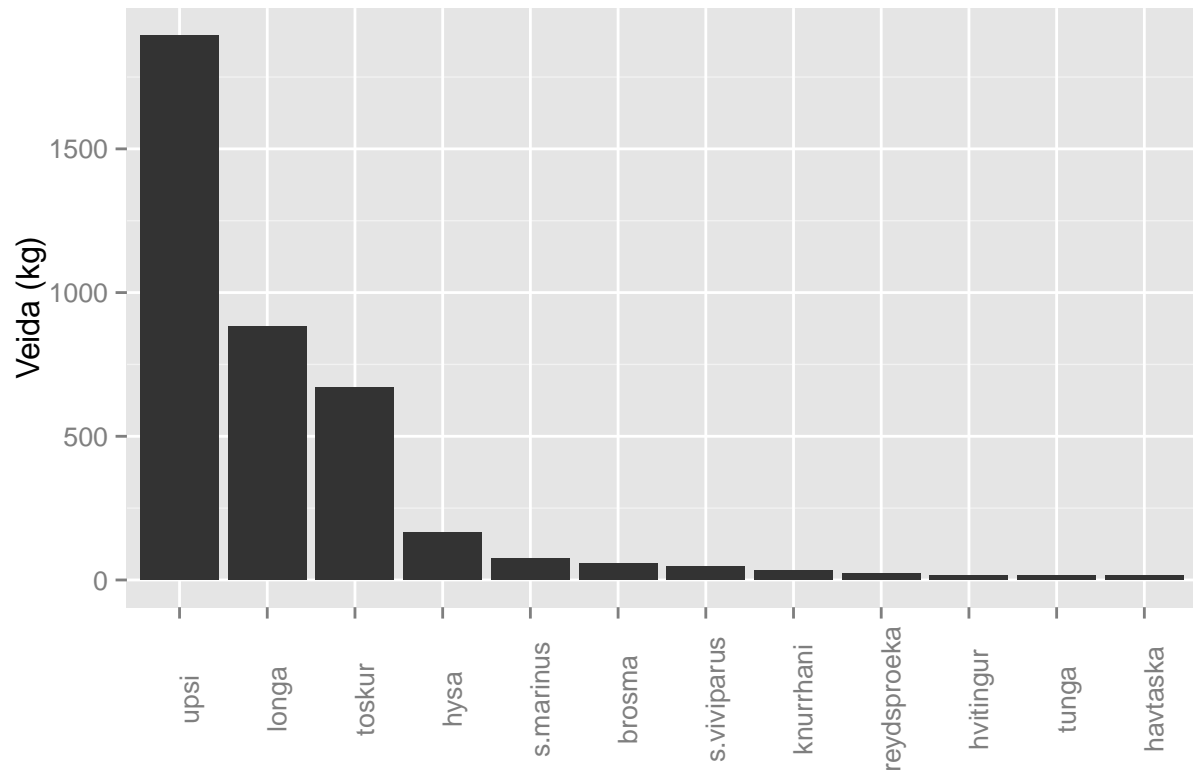
Umleið 70 nytrur av longu vóru tiknar til víðari kanning.



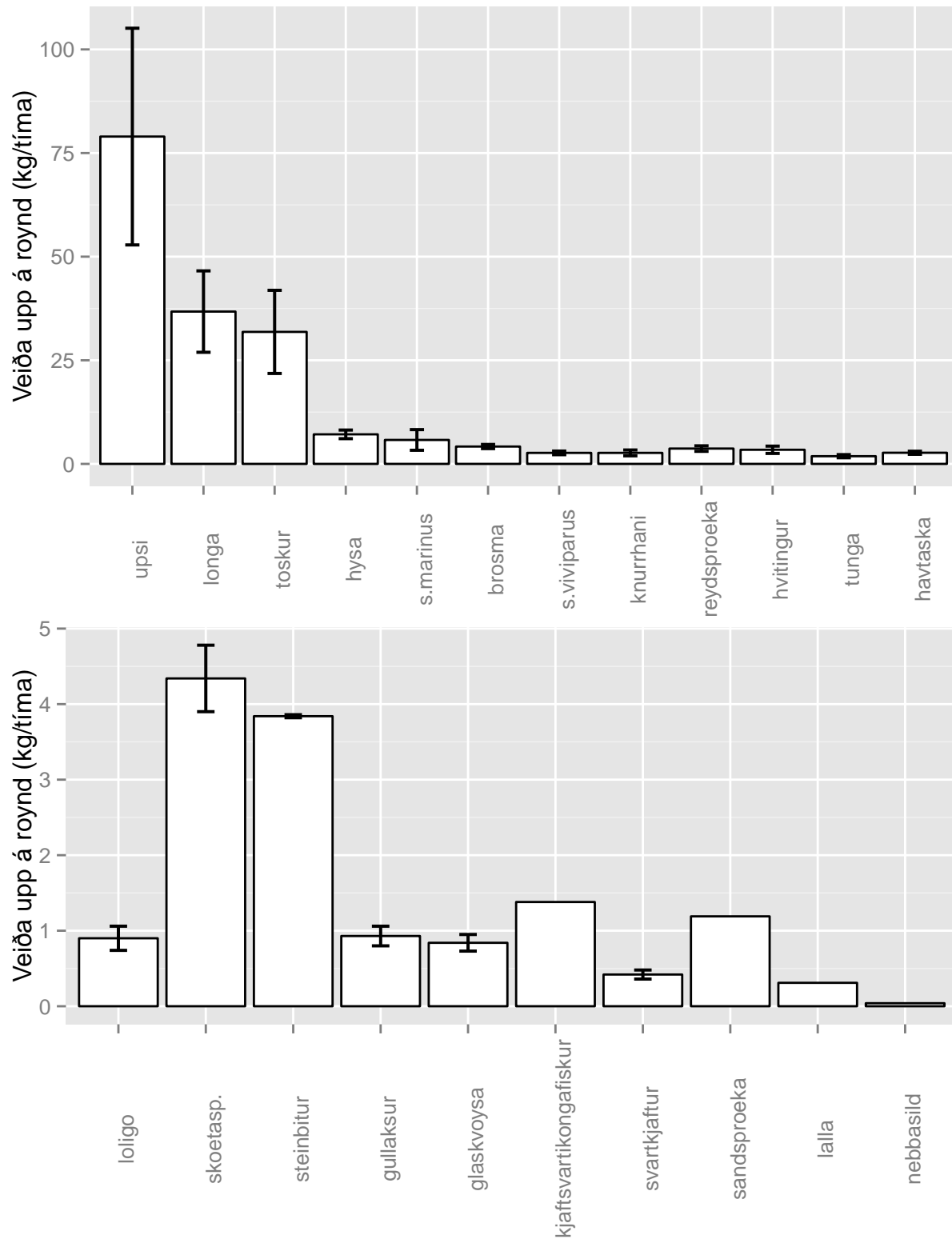
Mynd 1. Kanningaröki á túri 1518.

Slag	Veiða	Miðal_cpue	Miðal_tættleiki	Støðir%	SE
upsi	1895.16	78.97	839.09	96%	26.14
longa	882.02	36.75	378.99	96%	9.82
toskur	668.77	31.85	323.61	84%	10.03
hysa	163.93	7.13	74.31	92%	1.04
s.marinus	75.19	5.78	62.18	52%	2.49
brosma	58.61	4.19	41.90	56%	0.50
s.viviparus	45.27	2.66	26.58	68%	0.44
knurrhani	31.89	2.66	24.95	48%	0.70
reydsproeka	22.22	3.70	34.82	24%	0.66
hvingur	17.07	3.41	33.57	20%	0.88
tunga	16.79	1.86	17.83	36%	0.38
havtaska	16.15	2.69	28.22	24%	0.37
loligo	9.04	0.90	9.37	40%	0.16
skoetasp.	8.68	4.34	39.27	8%	0.44
steinbitur	7.67	3.84	34.00	8%	0.02
gullaksur	3.73	0.93	9.08	16%	0.13
glaskvoysa	2.52	0.84	9.27	12%	0.11
kjaftsvartikongafiskur	1.38	1.38	11.84	4%	
svartkjaftur	1.27	0.42	3.88	12%	0.06
sandsproeka	1.19	1.19	10.48	4%	
lalla	0.31	0.31	2.76	4%	
nebbasild	0.04	0.04	0.35	4%	

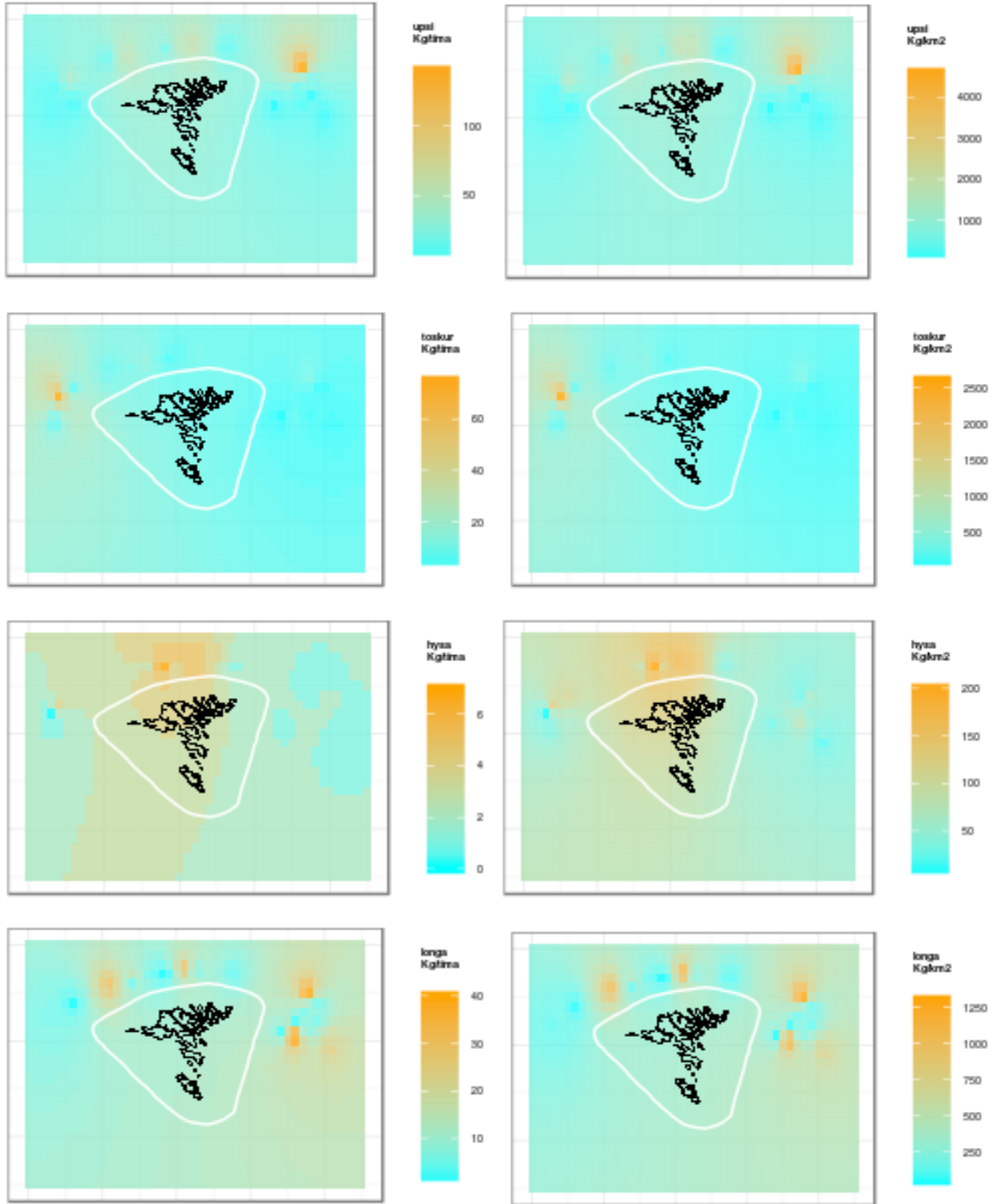
Talva 1. Veiða, miðal veiða upp á roynd (Miðal_cpue=kg/tíma), miðal tættleiki (Miðal_tættleiki=kg/km²) og stöðir við fiski (%) á túri 1518. SE eru óvissa í miðal veiðu upp á roynd.



Mynd 2. Veida á túri 1518.



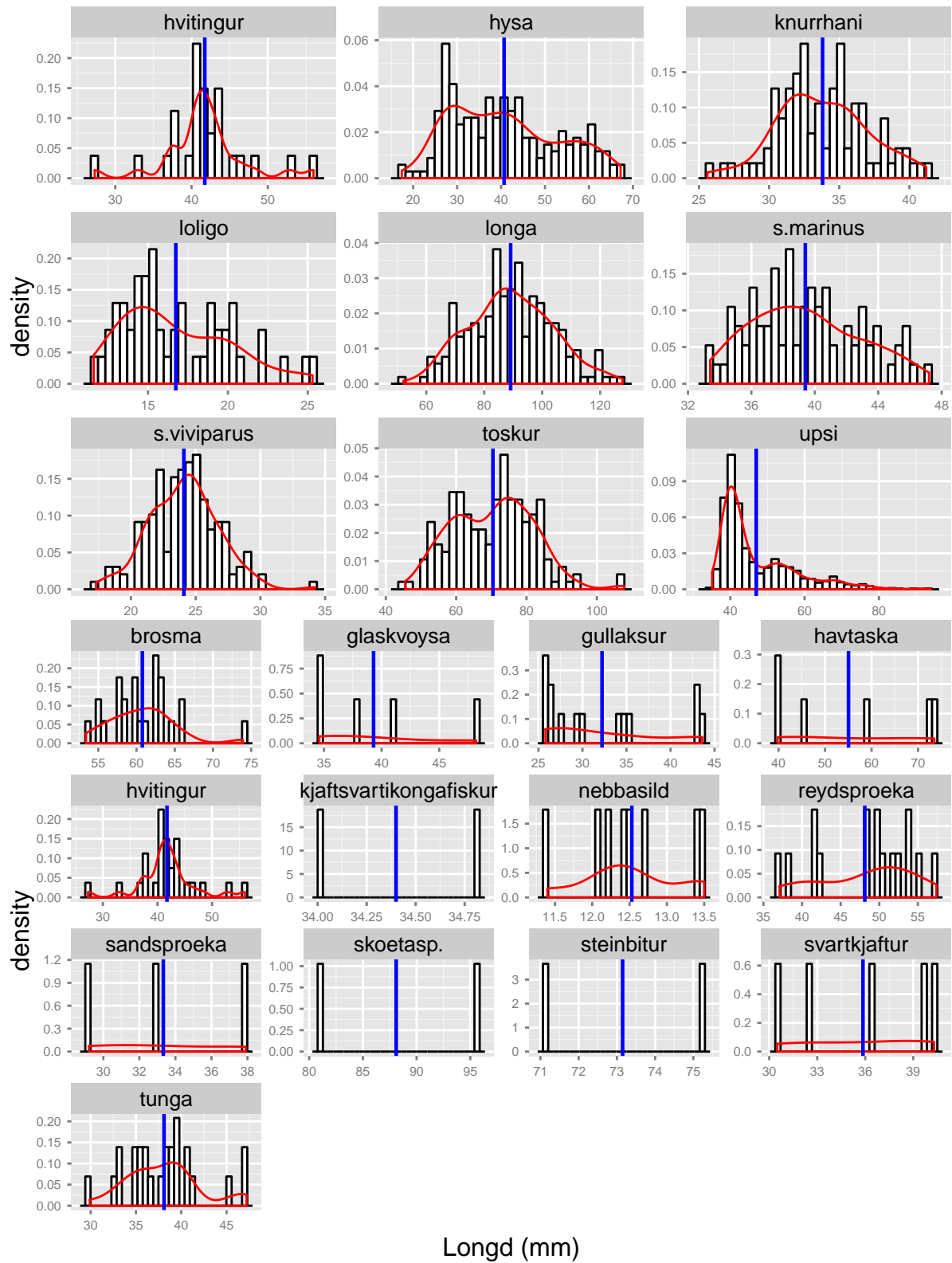
Mynd 3. Veiða upp á roynd (kg/tíma) á túri 1518.



Mynd 4. veiða upp á roynd (kg/tíma, vinstru megin) og tættleiki (kg/km², hægri megin) av upsá (ovast), hýsu, tosuki og longu (niðast).

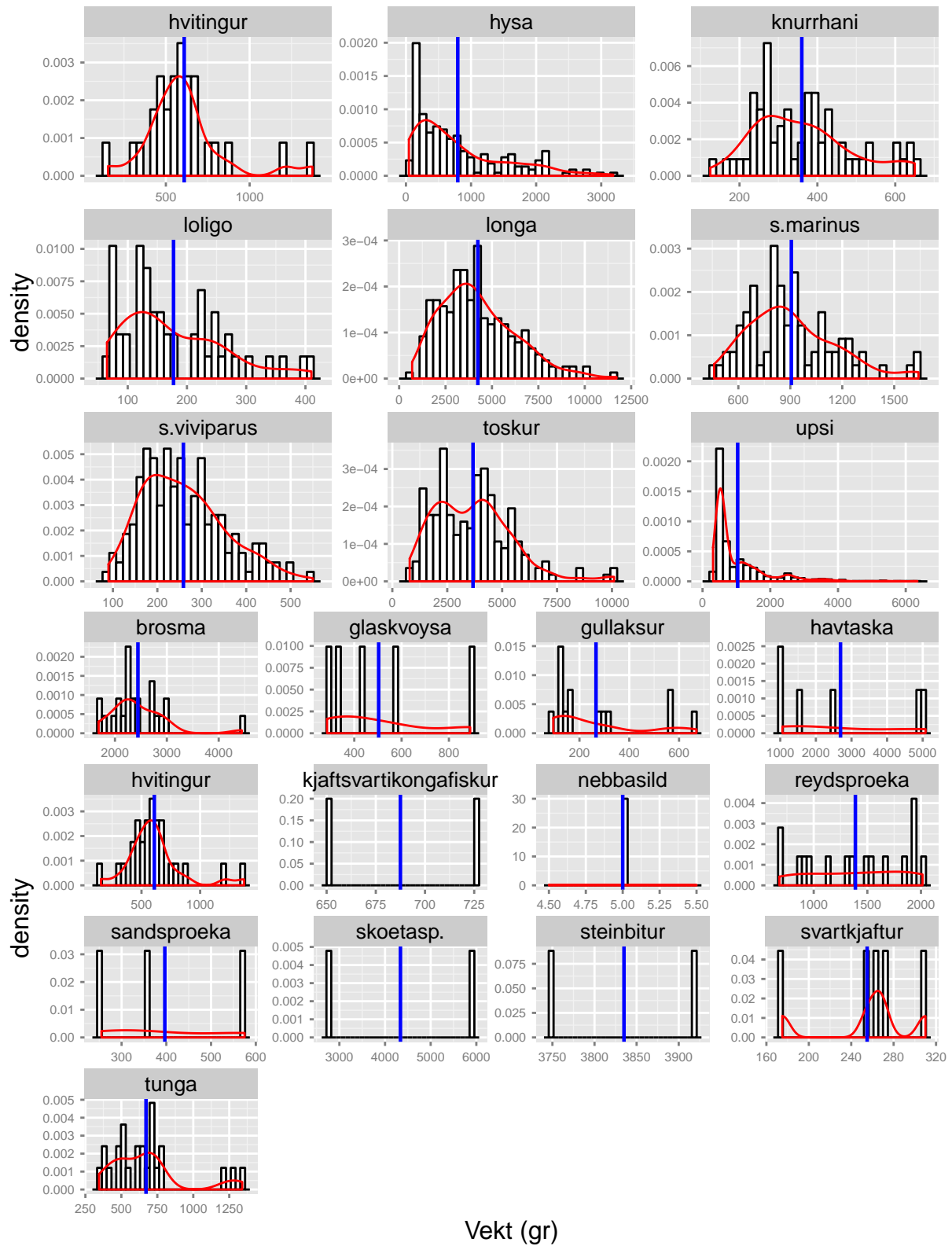
slag	Miðallongd	Miðallongd_SE	Miðallongd_N	Miðalvekt	Miðalvekt_SE	Miðalvekt_N
toskur	70.45	0.85	182	3674.59	131.62	182
tunga	38.10	0.85	25	671.40	52.70	25
reydsproeka	48.13	1.55	16	1388.44	117.26	16
kjaftsvartikongafiskur	34.40	0.40	2	687.50	37.50	2
knurrhani	33.81	0.34	91	359.92	13.15	63
glaskvoysa	39.30	2.53	5	503.00	108.63	5
nebbasild	12.53	0.24	8	5.00	0.00	8
skoetasp.	88.10	7.30	2	4337.50	1567.50	2
hysa	40.69	0.85	206	795.75	48.57	206
havtaska	55.05	6.32	6	2691.67	765.13	6
brosma	60.76	0.88	25	2442.50	114.11	24
steinbitur	73.15	2.05	2	3835.00	85.00	2
longa	89.12	1.01	208	4240.50	140.66	208
sandsproeka	33.33	2.52	3	396.67	94.18	3
lalla	36.20		1	310.00		1
loligo	16.74	0.47	51	177.35	12.09	51
upsi	46.97	0.26	1583	1037.29	21.91	1208
gullaksur	32.22	1.83	14	266.43	52.52	14
s.viviparus	24.09	0.20	175	258.69	7.00	175
s.marinus	39.40	0.38	83	905.90	28.03	83
hvitingur	41.74	1.02	28	609.46	46.39	28
svartkjaftur	35.86	1.92	5	255.00	22.08	5

Talva 2. Miðallongd (cm) og miðalvekt (gr.) av teimum ymsu sløgunum á túri 1518.

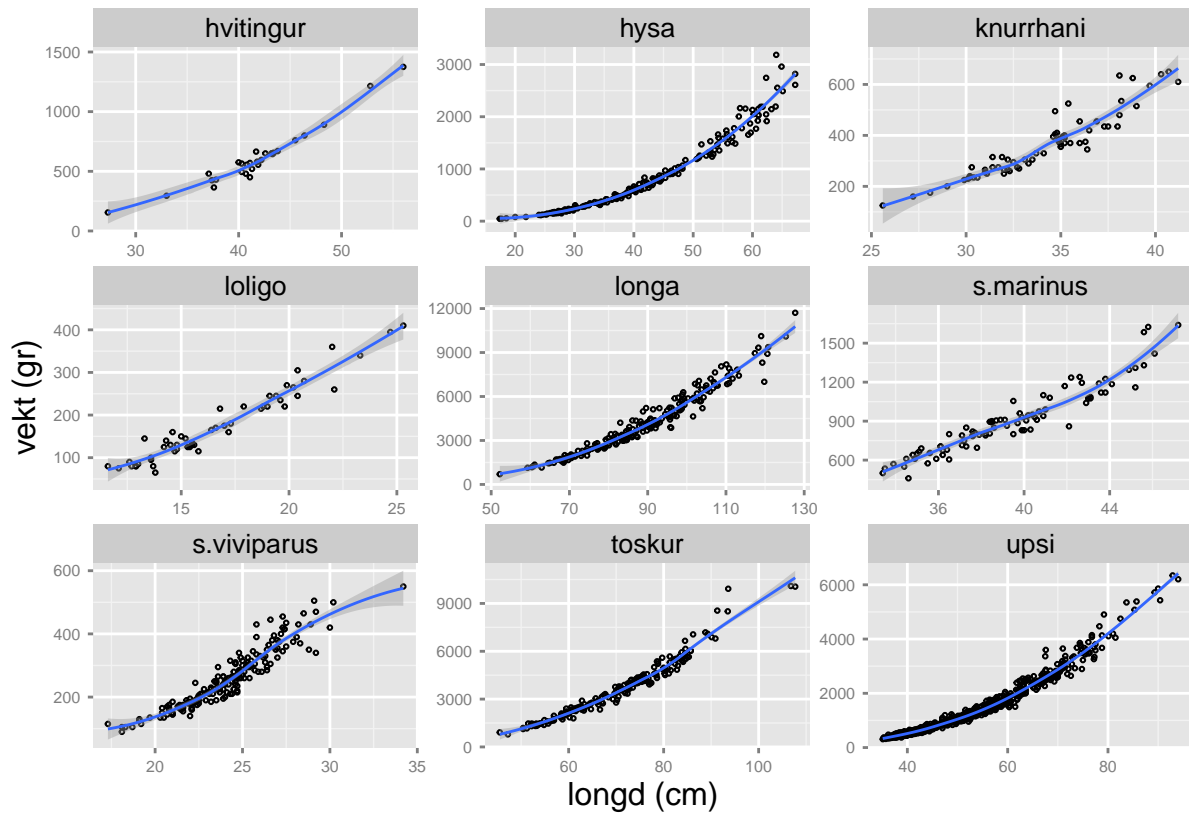


Longd (mm)

Mynd 5. Longdarbýti av teimum ymsu slögum á túri 1518.



Mynd 6. Vektþýti av teimum ymsu sløgnum á túri 1518.



Mynd 7. Samband millum longd (cm) og vekt (gr) av teimum ymsu slögunum á túri 1518.