

Magnus Heinason – Túrfrágreiðing
Túrur nr. 1014 Sild og svartkjaftur norðanfyri, tíðarskeið 29/4-12/5 2010

Fólk frá HAV: Leon Smith, Ebba Mortensen, Regin Kristiansen

Ábyrgd: Jan Arge Jacobsen

Endamál: At kanna nøgdirnar av sild og svartkjafti í økinum norðan fyri Føroyar í sambandi við altjóða kanningar av norðhavssild og svartkjafti í Norðuratlantshavi. Kanningararnar eru skipaðar undir ICES "Working Group on Northeast Atlantic Pelagic Ecosystem Surveys" (WGNAPES, fyrrverandi PGNAPES), har Føroyar, Noreg, ES, Russland og Ísland luttaka.

Reiðskapur: Flóttitrol við svartkjaftabelli/posa. Eisini var nýggi (hvíti) svartkjaftaposin við. CTD og WP2. Laksatrolíð varð nýtt at fiska makrel við ovarlaga í sjónum.

Um túrin: Túrurin byrjaði fríggjakvøldið 30. apríl kl. 2100, tá farið varð eftir avloysara, Regin Kristiansen, inni á Strondum, og farið var síðani í ein landnyrðing út ímóti 62°50'N 9°50'W. Ætlanin var, at interkalibrera við danska havranssóknarskipið *Dana* í bretskum sjógvi tann 1. mai. Tíánverri var *Dana* seinkað einar 12 tímar, og avgjørt varð ikki at bíða, av tí at vit eisini vóru í tíðarneyð. Tí varð ikki interkalibrerað á hesum sinni. Síðani varð hildið fram við fóstum kósum víst á **Mynd 1**. Skjótt var greitt, at neyðugt var at stytta ætlaðu kósirnar, fyri at halda tíðarætlanina. Hetta, tí at siglingarleiðin í ár var munandi longri enn í fjør. Í tíðarætlanini var neyðugt at verða á norðastu position á standardskurði N (64°30'N) umleið eitt samdøgur, áðrenn túrurin endaði, og byrjaðu vit at taka skurðin kl. 1800 tann 10. mai. Tíbetur var veðrið til vildar meginpartin av túrinum.

Ætlaðu kósirnar hjá øllum luttakandi skipunum eru vístar í **Mynd 2**.

Norðhavssild

Nógv sild var at síggja í føroyskum øki í ár, tó nakað minni enn seinnu árin. Sildin stóð víða um og var at finna sum ein lind á 30-100 m dýpi, serliga í norðara parti av kannaða økinum. Um dagin sást sildin taka seg saman í smáar torvur á 250-400 m dýpi (**Mynd 3a**). Hesir torvur komu vanliga upp undir vatnsCorpuna um náttina. Annars var sildin meira javnt býtt í økinum, serliga í syðra og eystara parti av kannaða økinum (**Mynd 3b**).

Ein fyribilsmeting av nøgdini av sild í kannaða økinum gevur umleið 1.5 mió. tons, sum er ein minking í mun til í fjør, tá metingin í kannaða økinum var 2.4 mió. tons. Men her skal havast í huga, at kanningarøki ikki er tað sama sum í fjør og kósirnar ikki eru tær somu. Ein rættari mynd fæst av samlaðu nøgdini av norðhavssild, tá tølini frá øllum skipunum eru við í endaligu útrokningunum, sum verða gjørdar í Hamburg síðst í august.

Longdarbýti av norðhavssild er víst í **Mynd 4**, miðallongdin er 33 cm, og miðalvektin er 260 g, sum er nakað tað sama sum í fjør (33 cm og 250 g). Sildin er hampiliga væl fyri til árstíðina, t.e. eftir gýtingina. Tann størri sildin var at finna í vestara og útnyrðingspartinum av kannaða økinum, eins og hini árin (**Mynd 9**).

Svartkjaftur

Lítið og einki av svartkjafti var at síggja norðanfyri í ár. Hetta samsvarar væl við kanningar, sum vóru gjørdar í WGNAPES-høpi fyrr í vár, har nøgdirnar sunnanfyri vóru sera lágar. Úti á

opnum havi vóru bert einstakir svartkjaftar at síggja eystast í kannaða økinum (**Mynd 5**). Fýra tey seinastu árinu hevur sera lítið verið at sæð útiá. Úti á opnum havi er næstan einki at síggja, og tí kunnu vit ikki rokna við, at tilgongdin fer at batna fyríbils. Longdarbýti av svartkjafti er víst í **Mynd 6**, miðallongdin er 30,6 cm og miðalvektin var 177 g. Í fjør vóru tilsvarandi tølini 30 cm og 198 g.

Makrelur

Makrelur var at síggja norður á 63°N á og vestur á 8°30'W (miðallongd 33,5 cm og miðalvekt 269 g, **Mynd 8**). Makrelurin stóð millum norðhavssildina nær vatnsorpuni í øllum økinum norður til 63°N (**Mynd 7**), ein einkultur makrelur var fingin norðuri á 64°45'N. Gongdin seinastu árinu hevur verið, at makrelurin kemur longur og longur norður og vestur. Myndin í ár er lík tí í fjør.

Hydrografi

Hitin í vatnsorpuni er vístur í **Mynd 9**, saman við miðallongdini av sild. Tann størri sildin er í kaldara sjónum, ella í vestara og norðara partinum av kannaða økinum. Hitin á 300 m dýpi sæst á **Mynd 10**.

Prøvatøka: Trolað varð javnan fyri at greina sundur ekkóskriftina undir kanningunum, og 152 nytrur av sild, 14 nytrur av svartkjafti og 15 nytrur av makreli til aldursgreining vórðu tiknar av veiðuni, 15 hál tilsamans. Sum liður í kanningunum av føðini hjá sild, svartkjafti og makreli eru 152 magar av sild, 114 magar av svartkjafti og 15 magar av makreli tiknir til kanningar av teimum hálum, har nytrur vórðu tiknar.

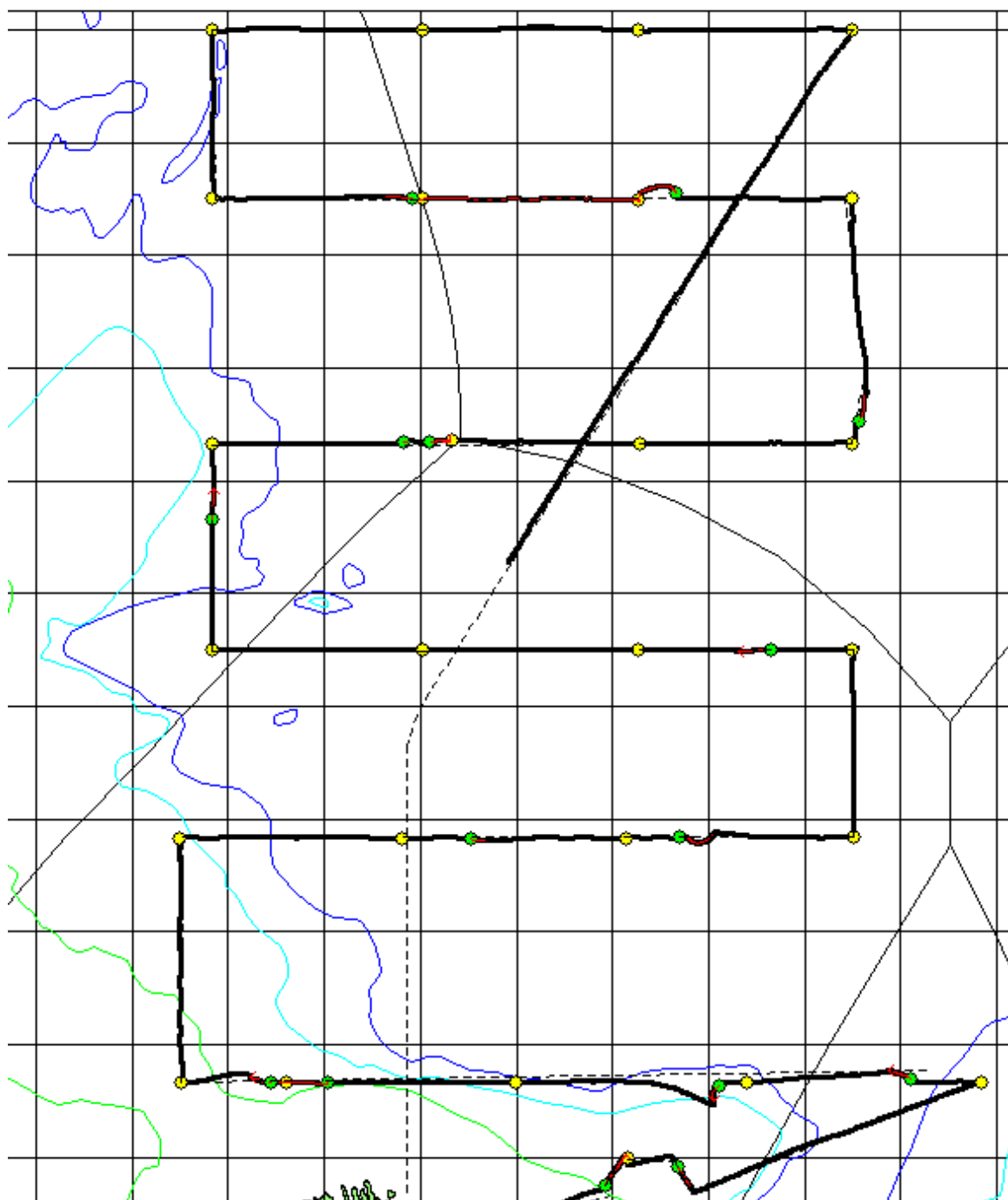
Umframt hetta, er sild fryst til undirbólkun í WGNAPES, sum fæst við at gera mannagongdir til staðfesting av búningarstigi hjá sild.

Í alt 24 WP2 (plankton glúpur niður á 200 m) og 26 CTD-støðir (hita- og saltmátningar) vóru tiknar á túrinum, ella fyri umleið 60. hvønn fjórðing, ið siglt varð. Umframt hetta var standardskurður N tikin á veg inn aftur.

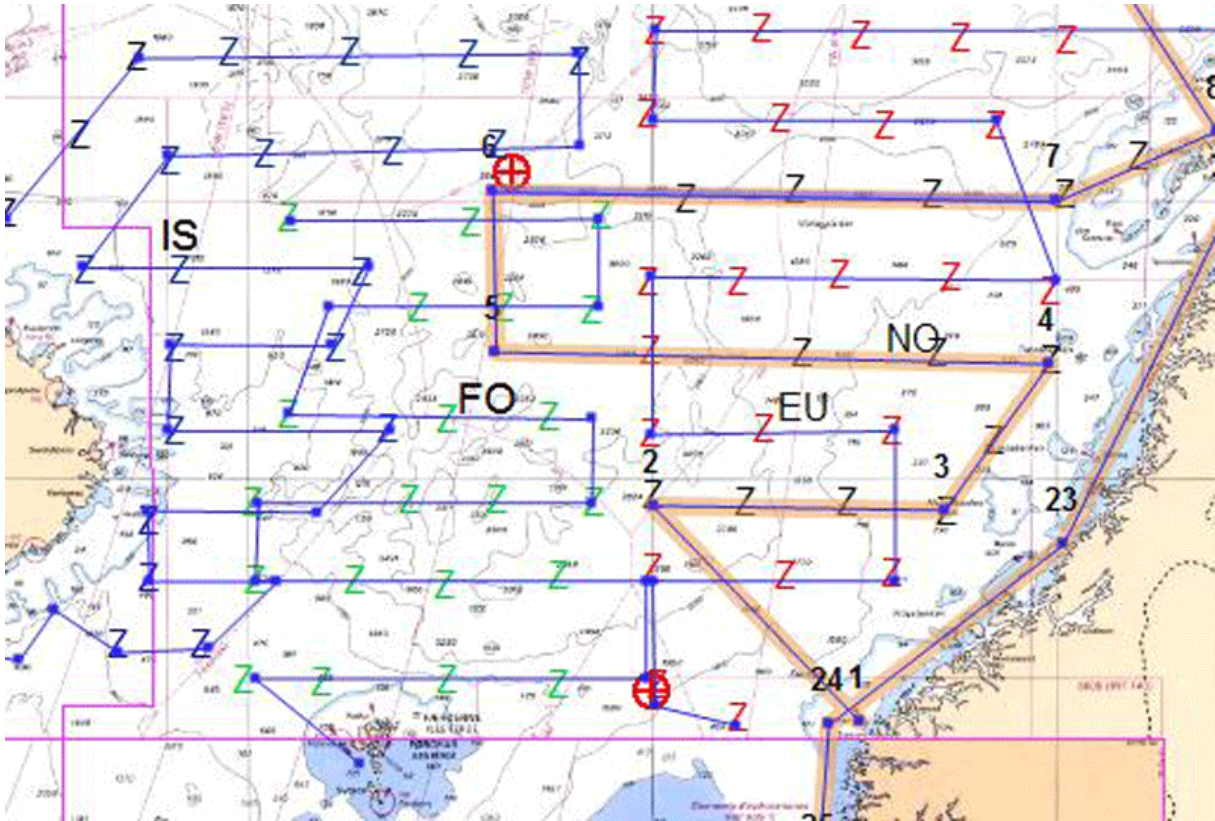
Nær verða sýnini liðugt viðgjørd: Sýnini verða arbeiðd í landi, og aldursgreinað tilfar skal vera til skjals skjótast gjørligt, og í seinasta lagi 25. mai. Hetta fyri at tølini kunnu nýtast til stovnsmetingar av norðhavssild og svartkjafti í felags túrfrágreiðingini, sum skal vera liðug innan tann 15. juni. Tølini frá *Magnus Heinason* verða lögð saman við úrslitunum frá hinum luttakandi skipunum fyrst í juni mánað.

Leon Smith

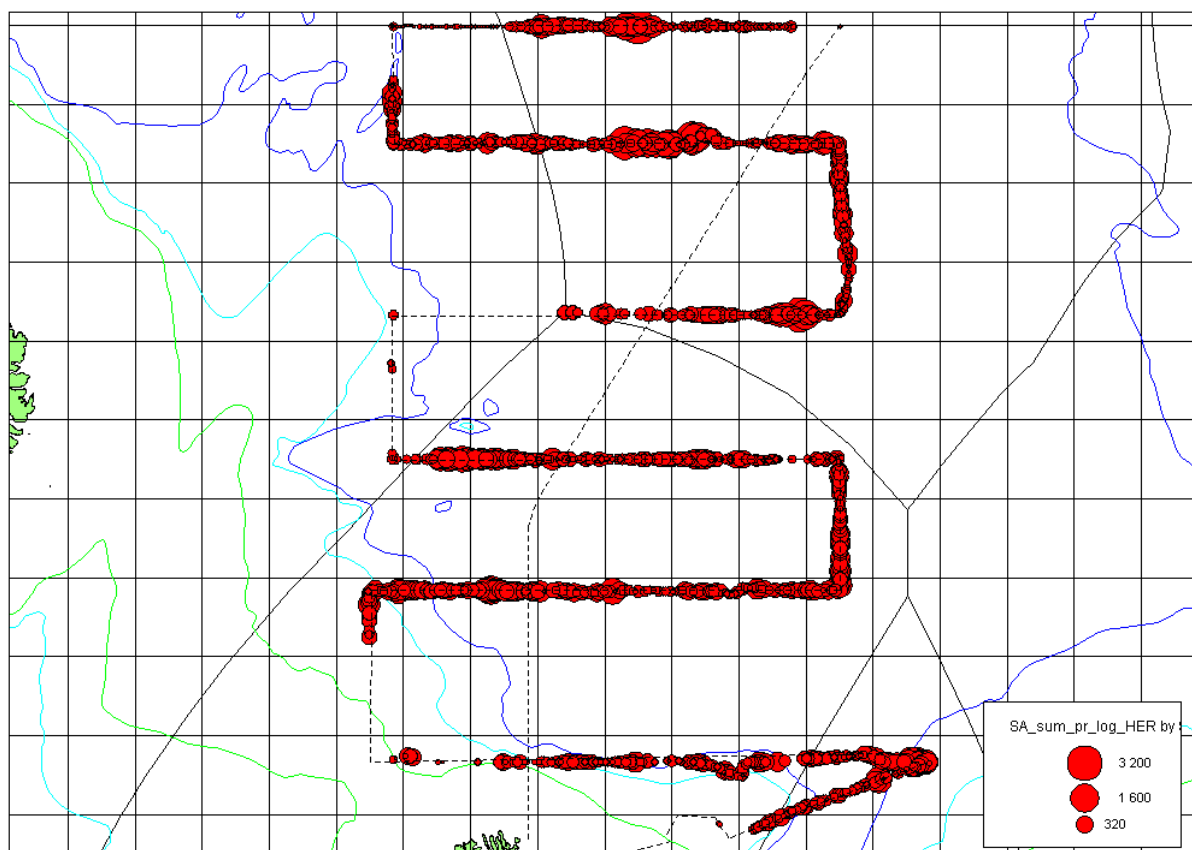
Magnus Heinason 11/5 2010



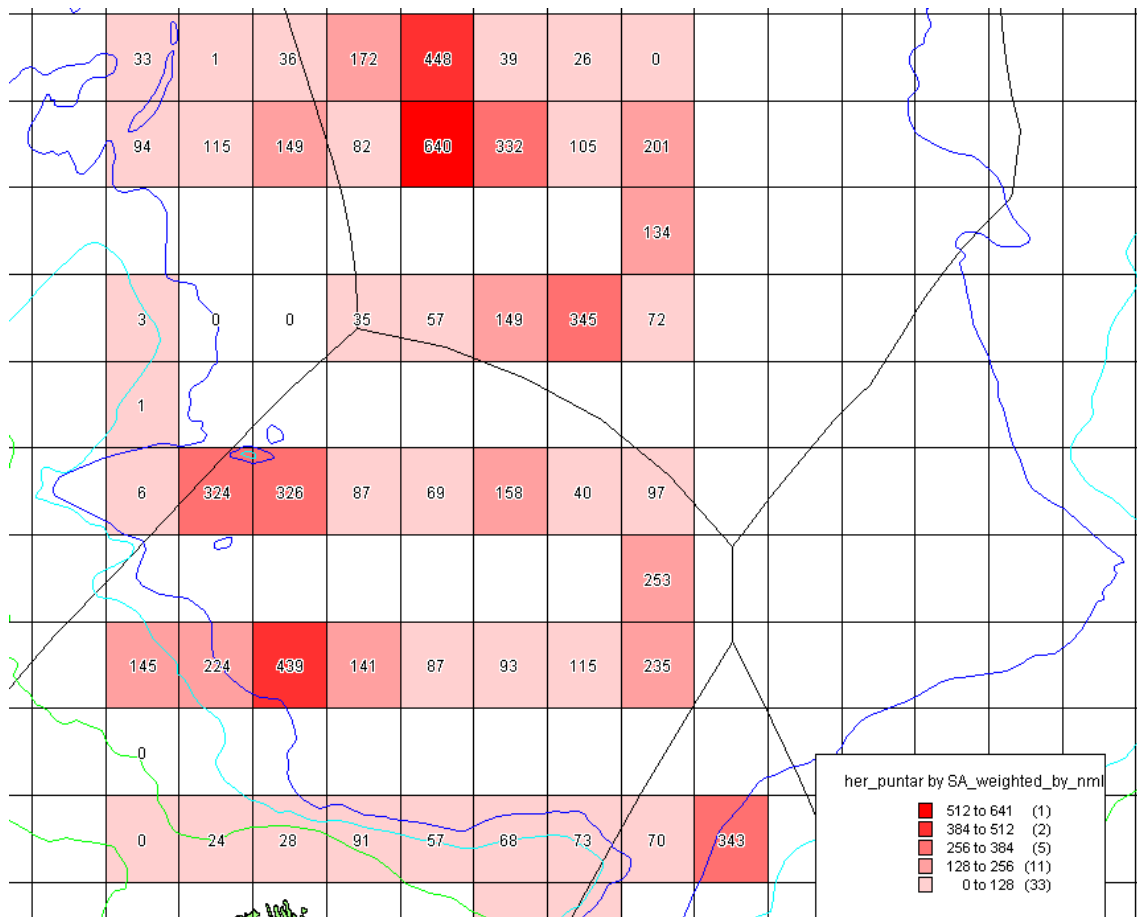
Mynd 1. Siglingarleiðin hjá *Magnus Heinasyni* á silda- og svartkjaftatúrinum í mai, túrur 1014, 28/4-12/5 2010. Tilsamans 27 CTD stöðir (gult) (umframt standarskurðin norður) og 13 trolstöðir (grønt). Sigldir vorðu umleið 1890 fjórðingar.



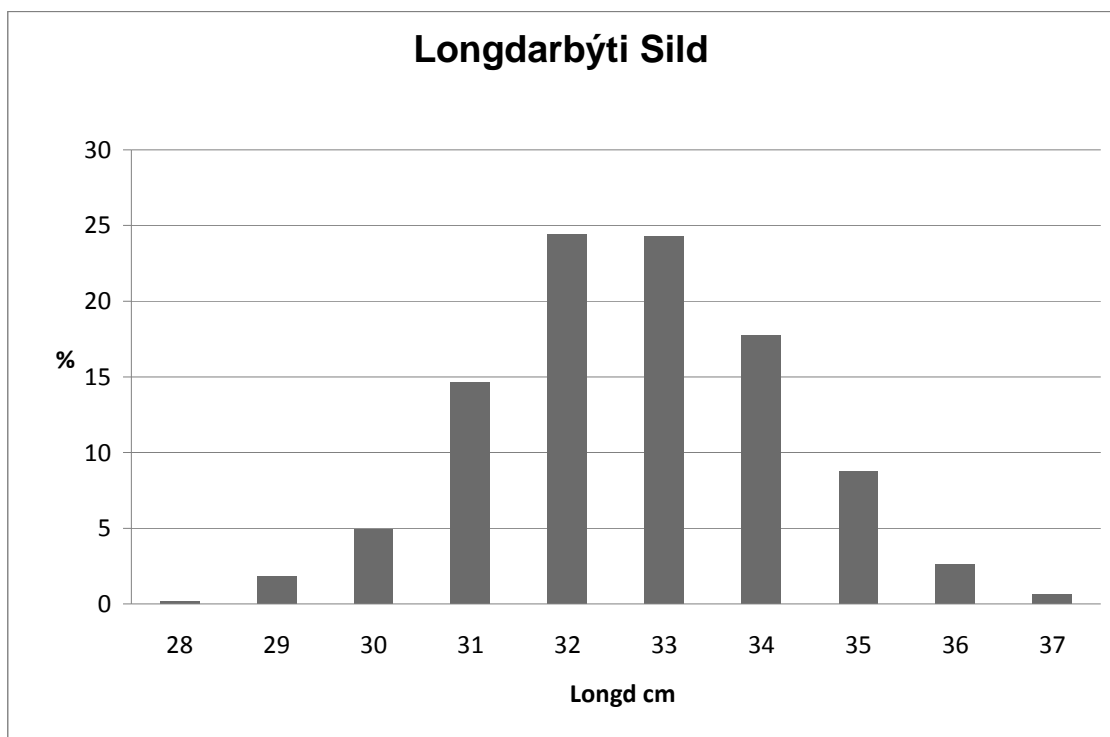
Mynd 2. Ætlaðar siglingarleiðir hjá *Magnus Heinasyni, G.O. Sars, Dana* og *Árni Friðriksson* í mai-juni 2010.



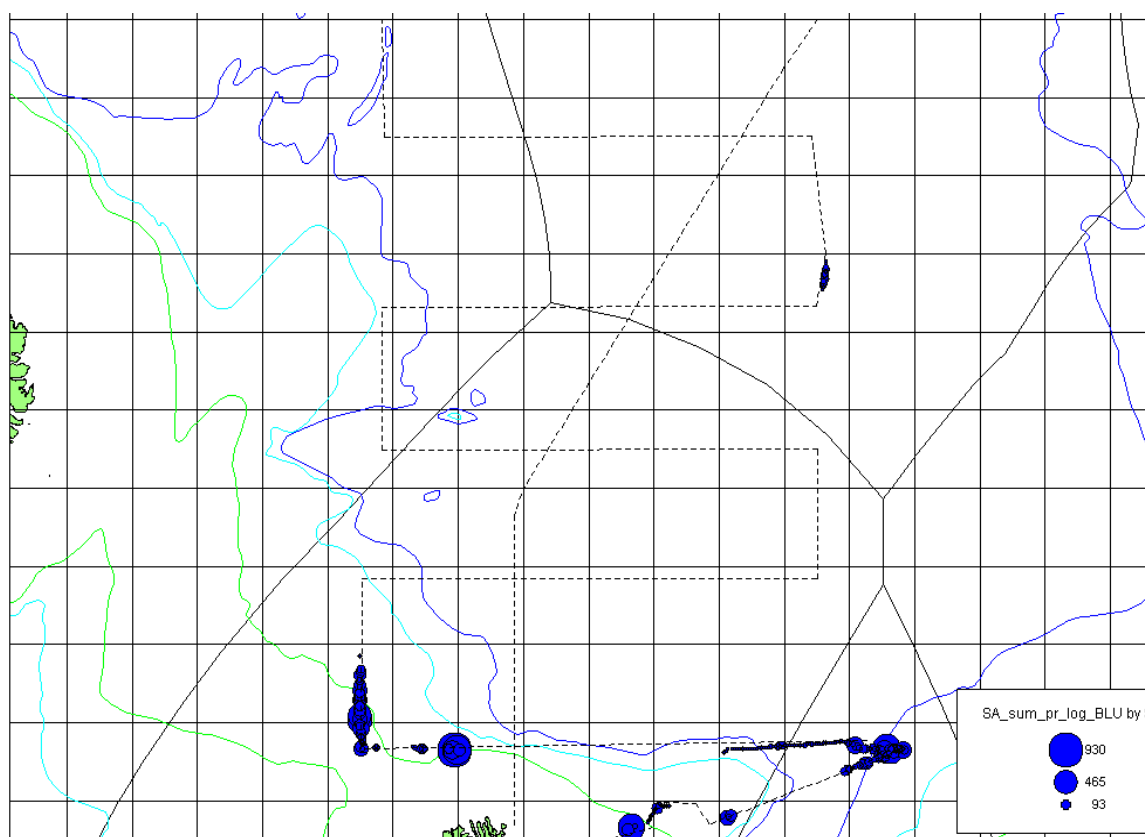
Mynd 3a. Ekkóvirðir av norðhavssild (s_A mm/nm²) á kanningunum norðanfyri, túrur 1014, 28/4-12/5 2010. Síklar vísa hvussu nógv sild stóð undir skipinum.



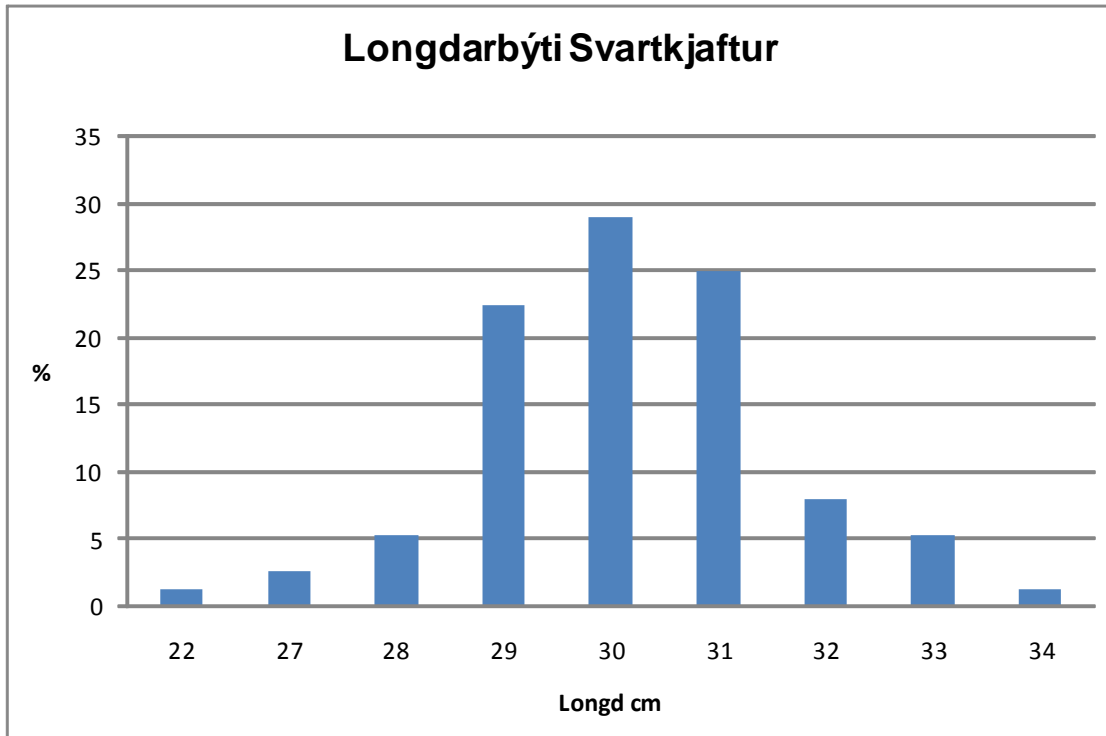
Mynd 3b. Ekkóvirðir av norðhavssild hagtalspund (0.5x1 gradir) á kanningunum norðanfyri á túri 1014, 28/4-12/5 2010. Umroknað svarar hetta til umleið 1.5 milliúnir tons.



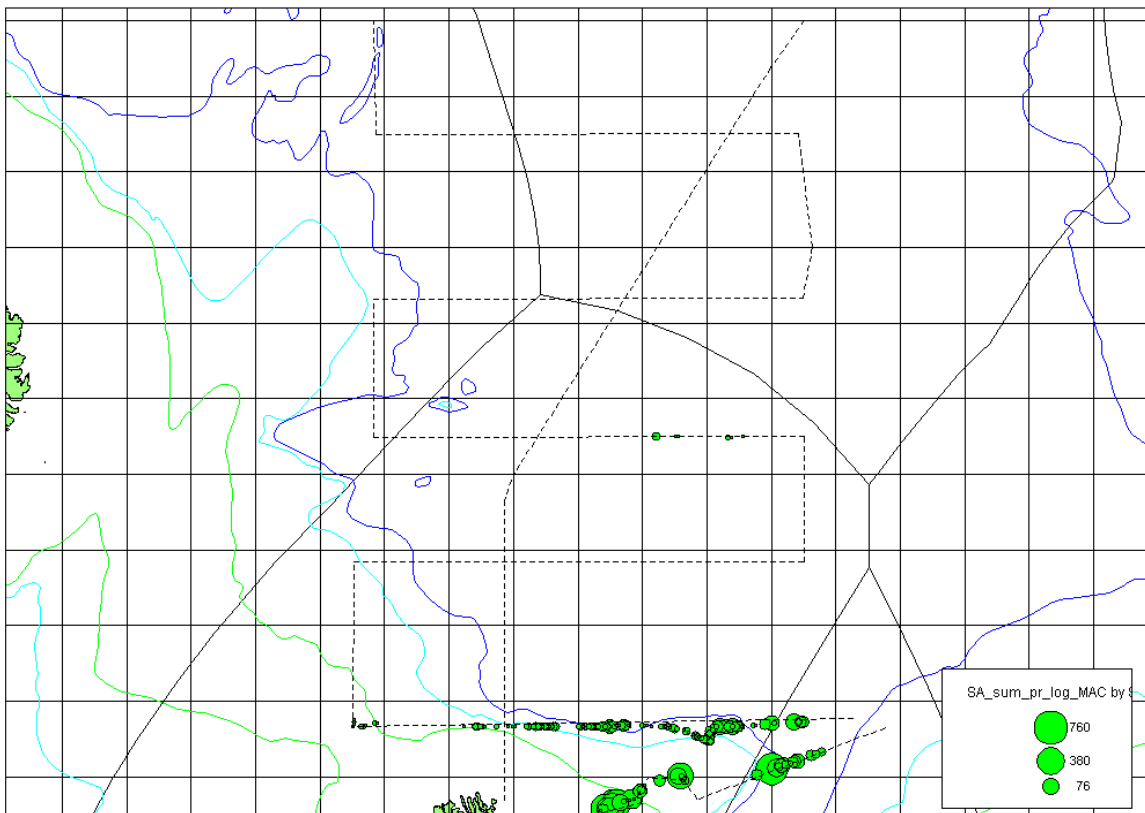
Mynd 4. Longdarbýti av norðhavssild á kanningunum norðanfyri, túrur 1014, 28/4-12/5 2010. Miðallongd 33,1 cm, miðalvekt 260 g.



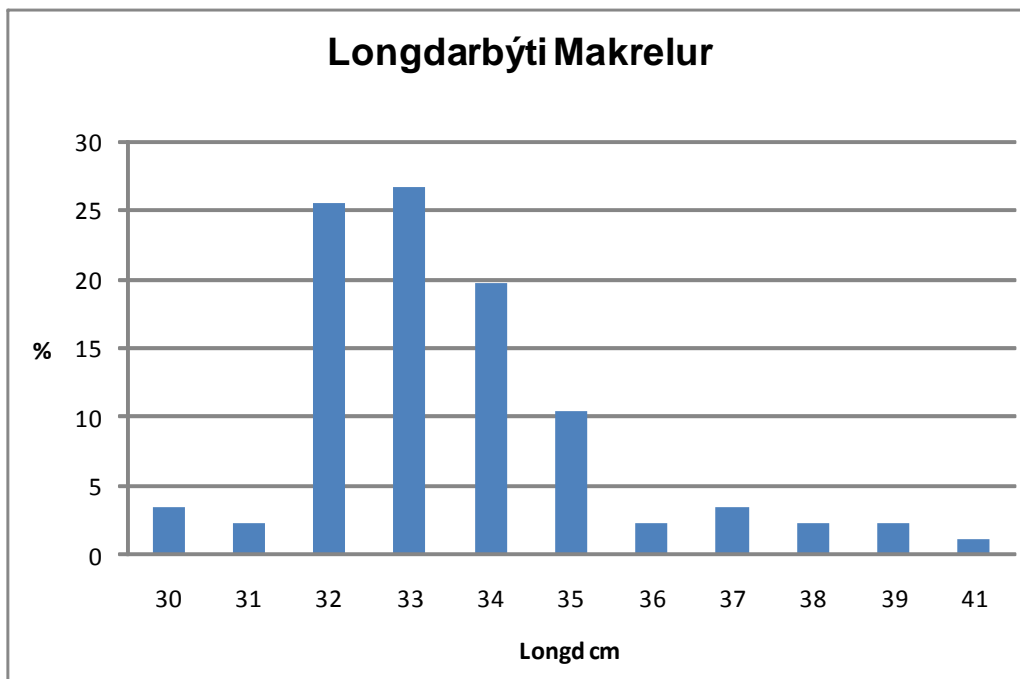
Mynd 5. Ekkóvirðir av svartkjafti (s_A mm/nm²) á kanningunum norðanfyri, túrur 1014, 28/4-12/5 2010.



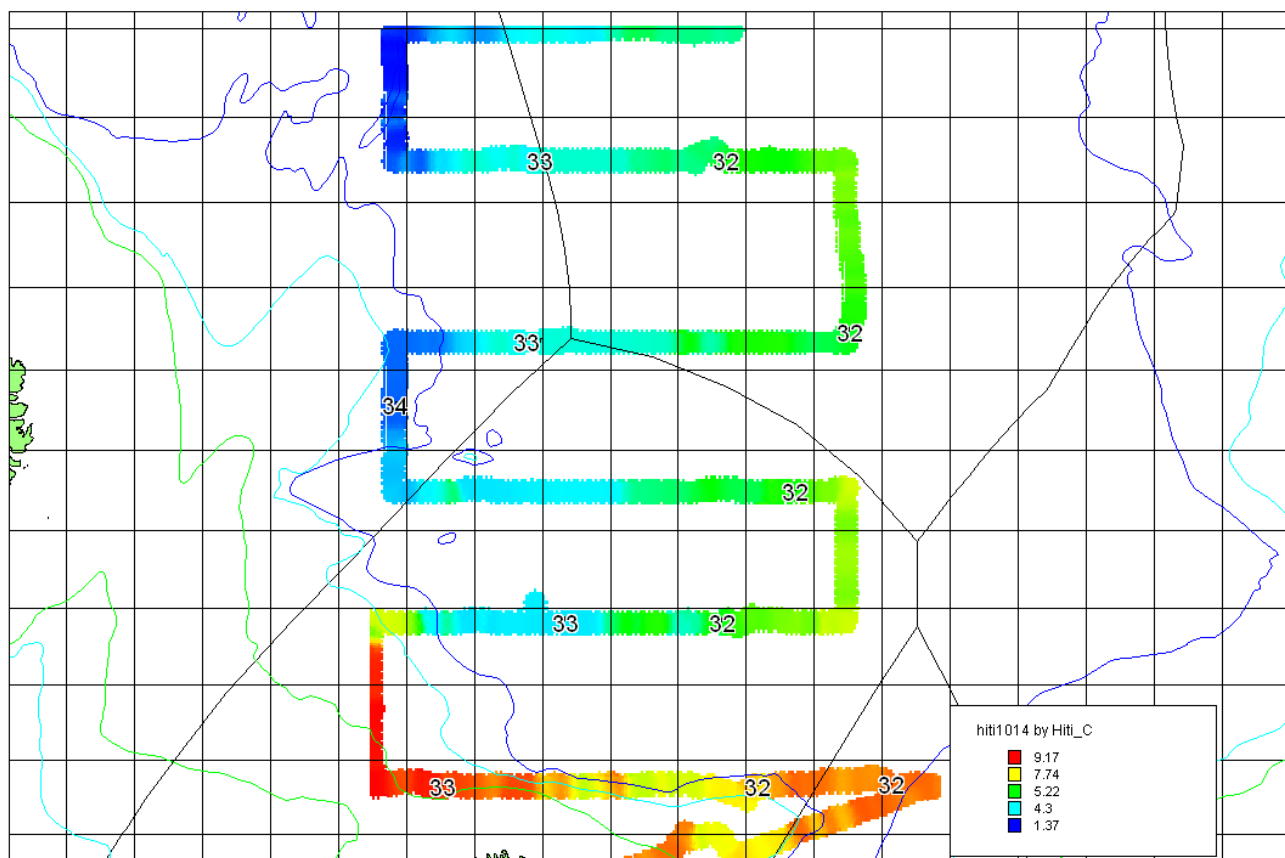
Mynd 6. Longdarbýti av svartkjafti á kanningunum norðanfyri, túrur 1014, 28/4-12/5 2010. Miðallongd 30,6 cm og miðalvekt 177 g (í 2009 vóru tøluni 30 cm og 198 g).



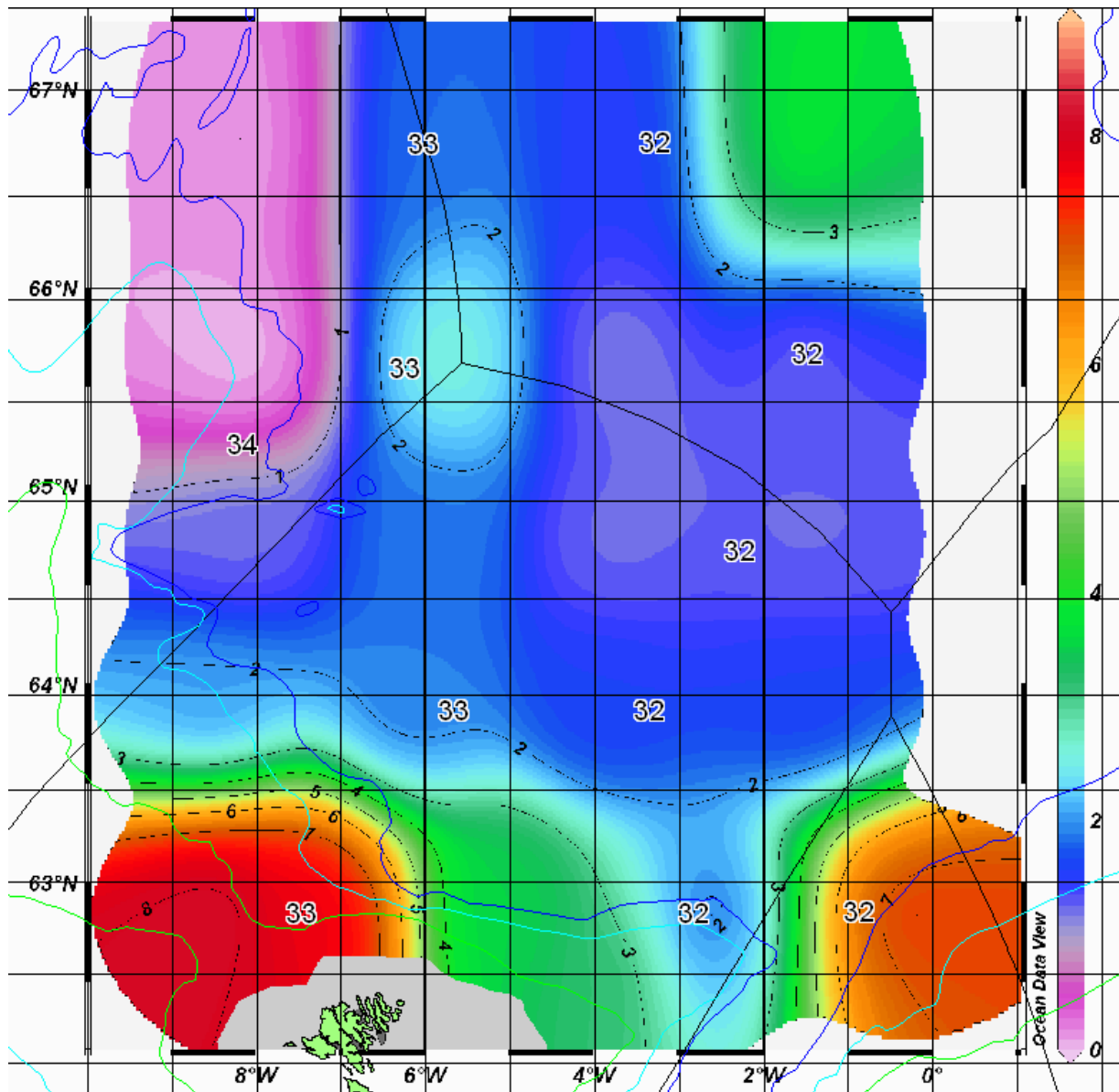
Mynd 7. Ekkóvirðir av makreli (s_A mm/nm²) á kanningunum norðanfyri, túrur 1014, 28/4-12/5 2010.



Mynd 8. Longdarbýti av makreli á túri 1014, 28/4-12/5 2010. Miðallongd 34 cm og miðalvekt 282 g (33,5 cm og 269 g í 2009).



Mynd 9. Hitin (°C) í vatnskorpunni og miðallongd av sild (cm) pr. trolstøð, túrur 1014, 28/4-12/5 2010.



Mynd 10. Hitin ($^{\circ}\text{C}$) á 300 m dýpi á túri 1014, 28/4-12/5 2010. Miðallongd av sild er sett inn á myndina.