

# Útbreiðsla, líffrøði og fiskiskapur eftir **longu og brosmu** undir Føroyum

Lise H. Ofstad



**FISKI**▼**INNU**  
GRANSKING



# Endamál við verkætlanini

- Uppdatera vitan um útbreiðslu, lívfrøði og fiskiskapin eftir longu og brosmu
- Leggja grundarlag undir framtíðar stovnsmetingar og lýsing av longu- og brosmustovnunum
  - Lítið hevur verið arbeitt við longu og brosmu á Havstovuni í fleiri ár, vegna vantandi fíggjarligar umstøður
  - Seinastu lívfrøðiligu kanningarnar av t.d. kynsbúning blivu gjørdar í 1994-1996 (Magnusson et al. 1997)
  - Føroyski fiskiskapurin eftir longu og brosmu er støðugt vaksin síðan 2000

# Longa

## Útbreiðsla

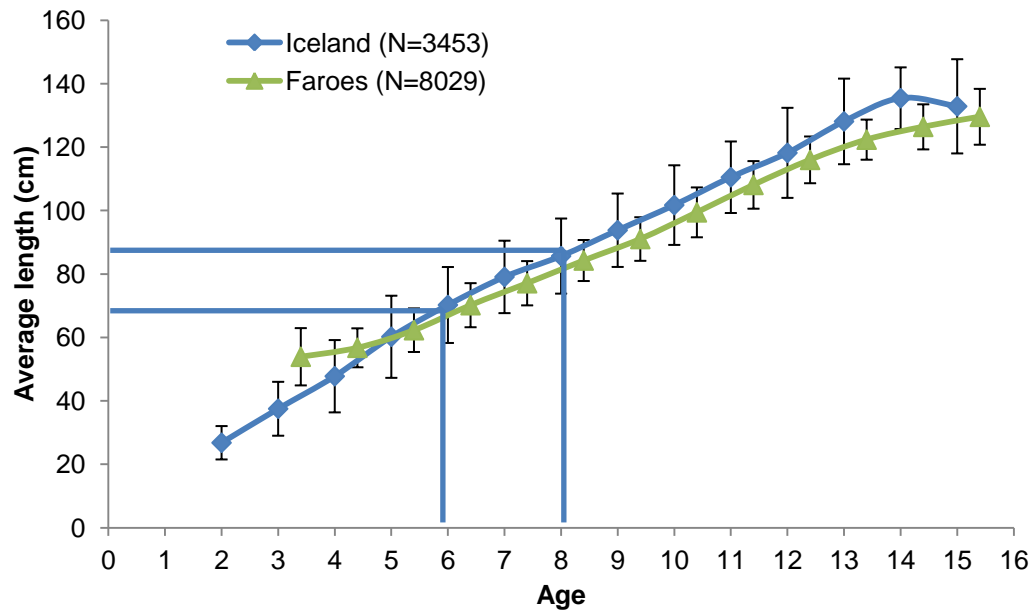


Útbreiðsla av longu í landnyrðingspartinum av Atlantshavinum

- Longa í føroyskum øki er ein stovnur fyri seg í ICES samanhangi
- Fingin frá 10 m dýpi niður á einar 800 m
- Mest vanlig á 100-400 m dýpi

# Lívfrøði hjá longu

- Miðal longd per aldur

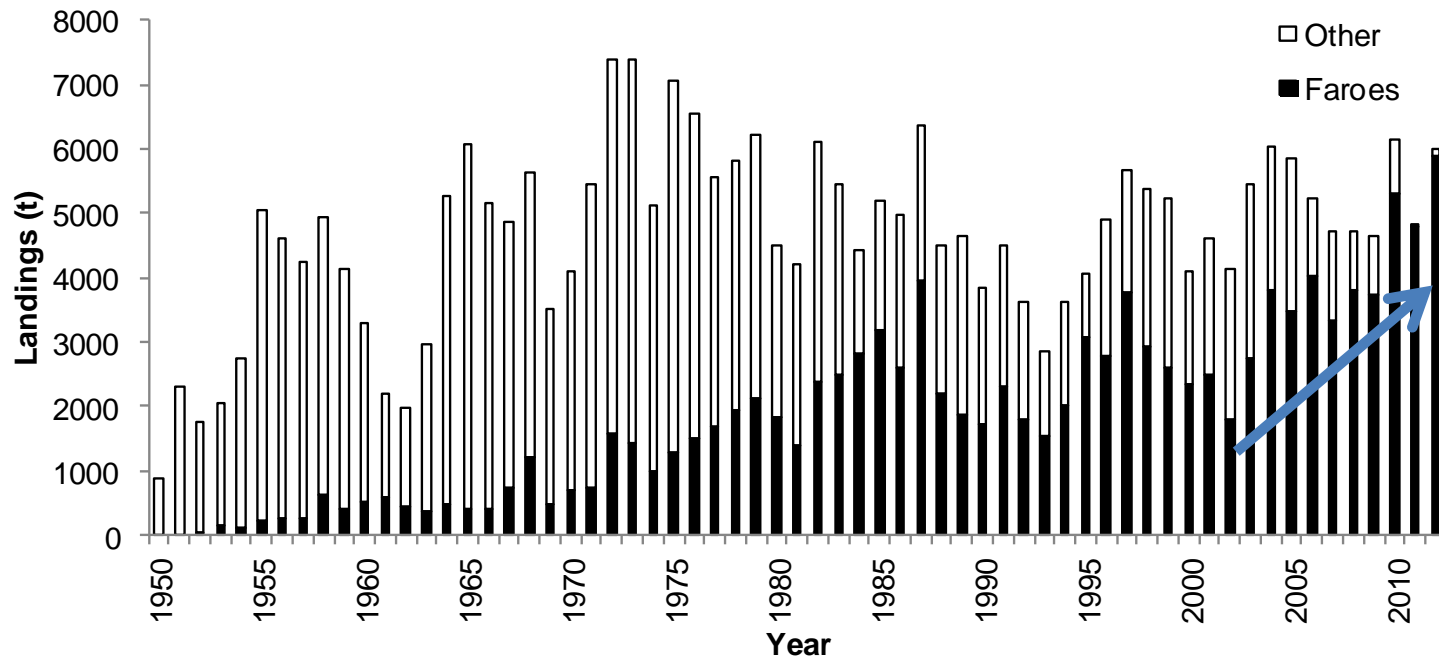


- 5 ára gomul umleið 60 cm
- 10 ára gomul umleið 100 cm

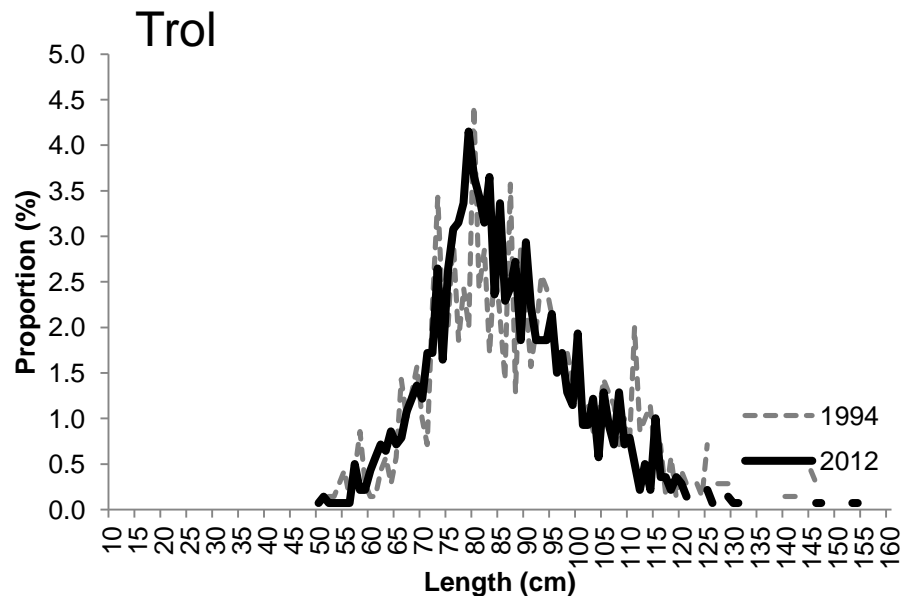
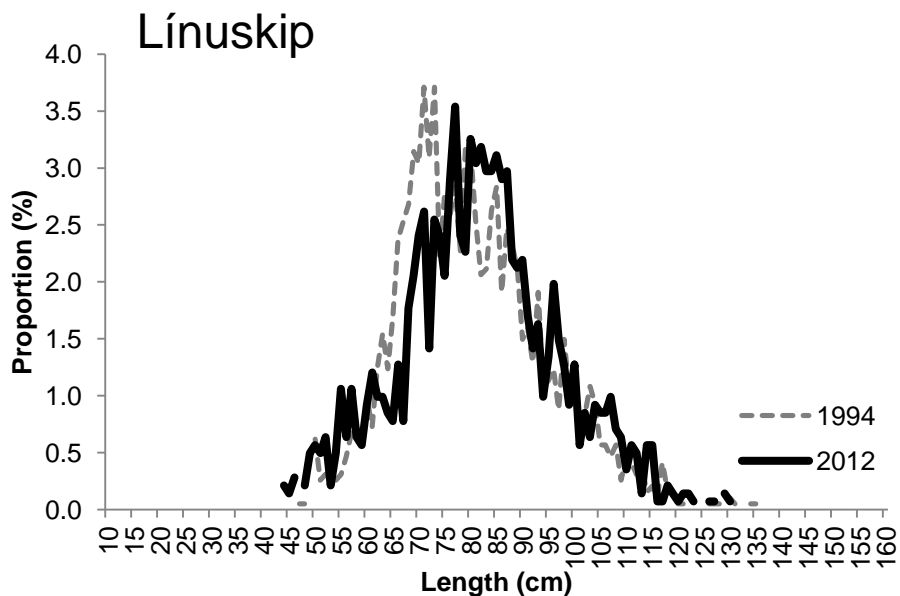
- Kynsbúgvinn 70-85 cm til longdar (6-8 ára aldur)
- Gýting serliga í mai-juni

# Fiskiskapur eftir longu

- Total landingar í føroyskum øki 1950-2012



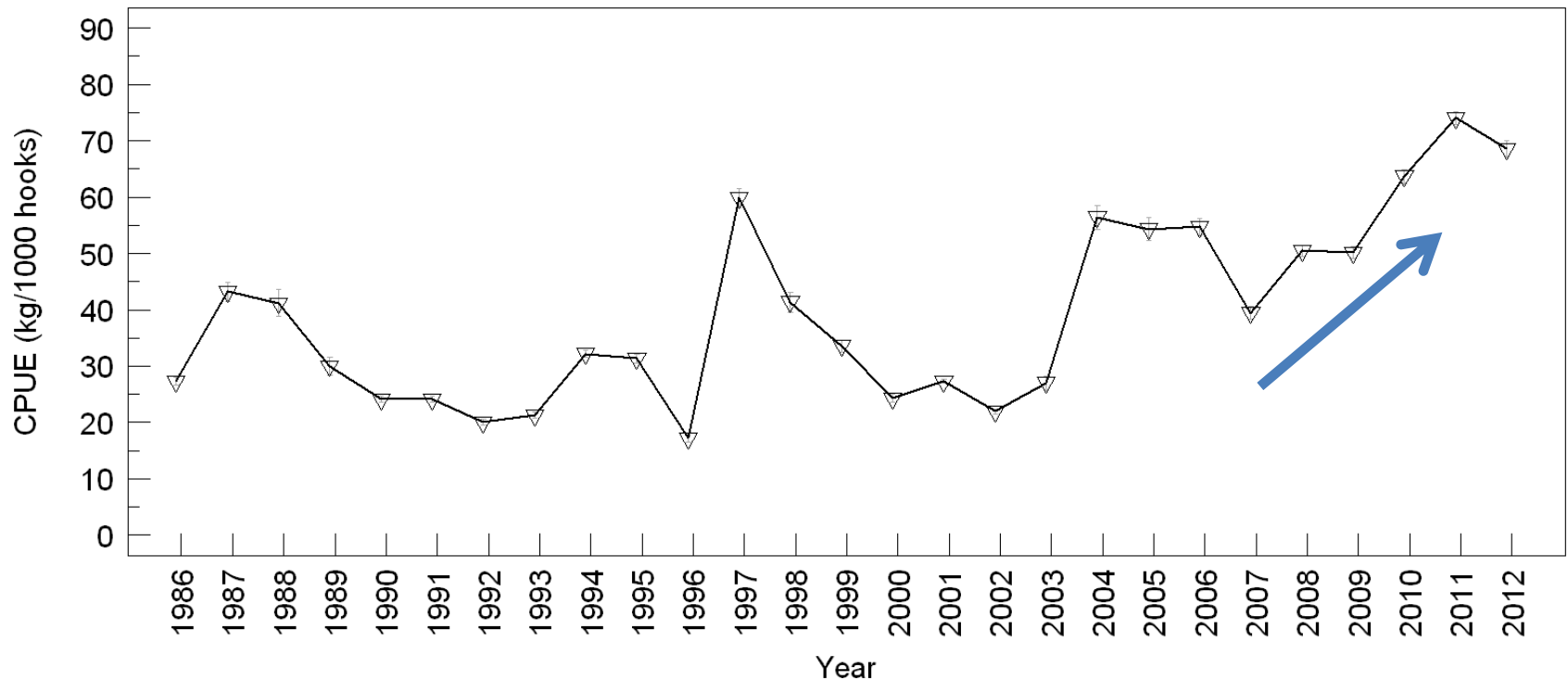
- Longdarbýtið fyri longu frá landingum



	Meðal longd (cm)	Tal mátað
1994	80	1940
2012	82	1413

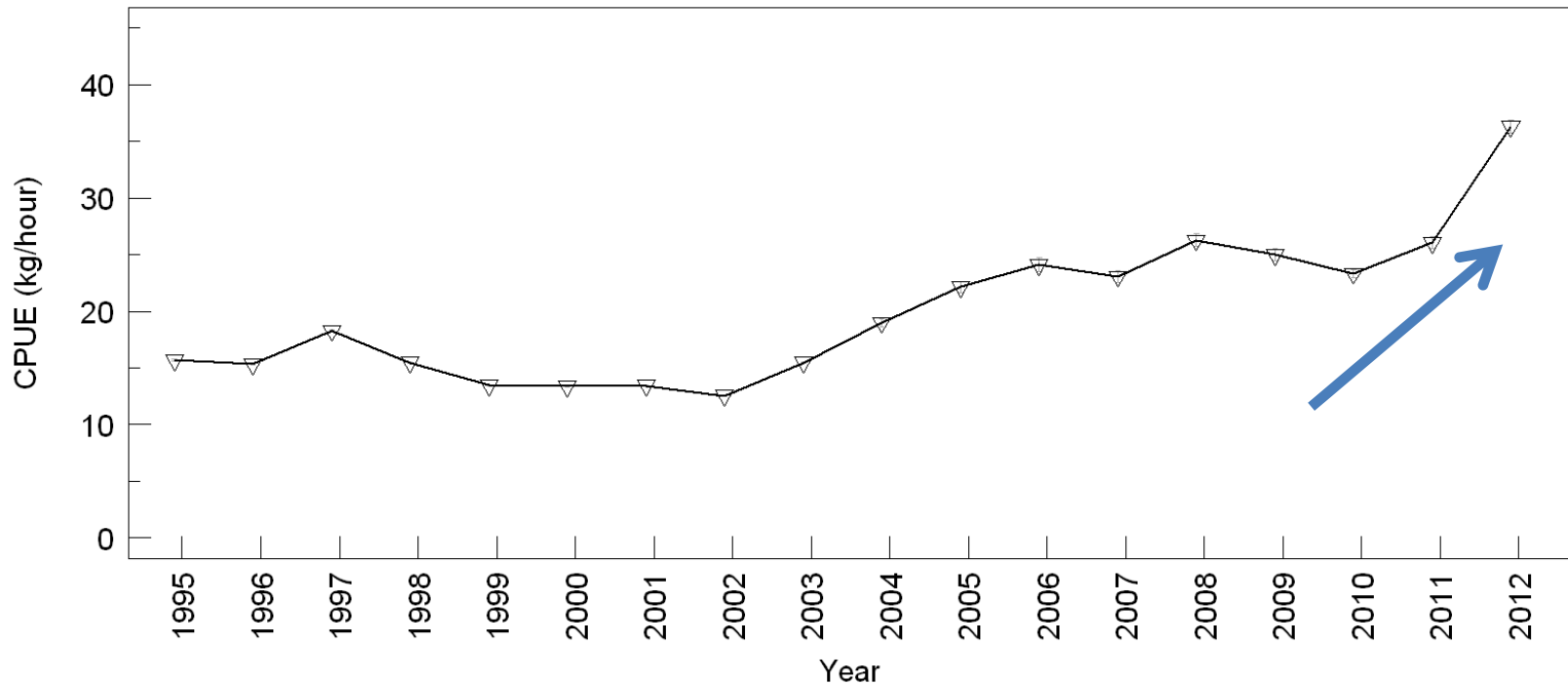
	Meðal longd (cm)	Tal mátað
1994	89	700
2012	86	1397

- Veiða uppá roynd av longu frá línuskipum (<110 GRT)



Frá skipsdagbókum, har longa + bromsa > 60% av samlaða fonginum og dýpið > 150 m

- Veiða uppá roynd av longu frá partrolarum (hjáveiða)



Frá skipsdagbókum, har longa var í fonginum og upsaveiðan > 60% av samlaða fonginum



# Brosma

## Útbreiðsla

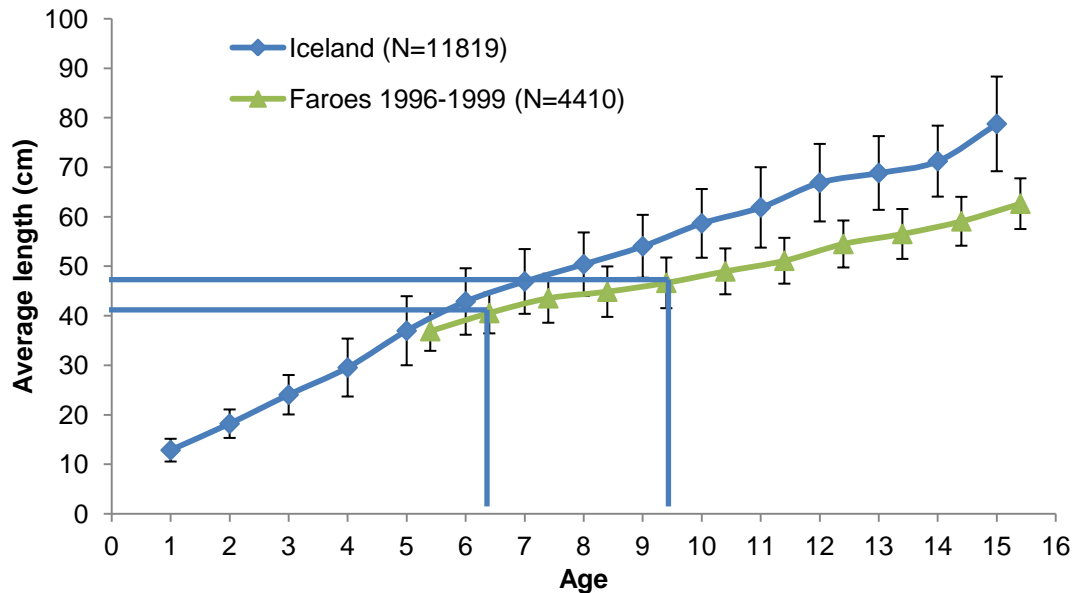


Útbreiðsla av brotsma í landnærðingspartinum av Atlantshavinum

- Ikki egin føroyskur stovnur í ICES
  - Ísland og Grønland (Va og XIV)
  - Mið Atlantsryggurin
  - Rockall (VIb)
  - Norra (I og II)
  - Onnur øki
- **Føroyar (Vb)**, North Sea (IVa), VIa, VII, ...)
- Fingin frá 50 m dýpi niður á einar 1500 m
- Mest vanlig á 200-500 m dýpi

# Lívfrøði hjá brosmu

- Miðal longd per aldur

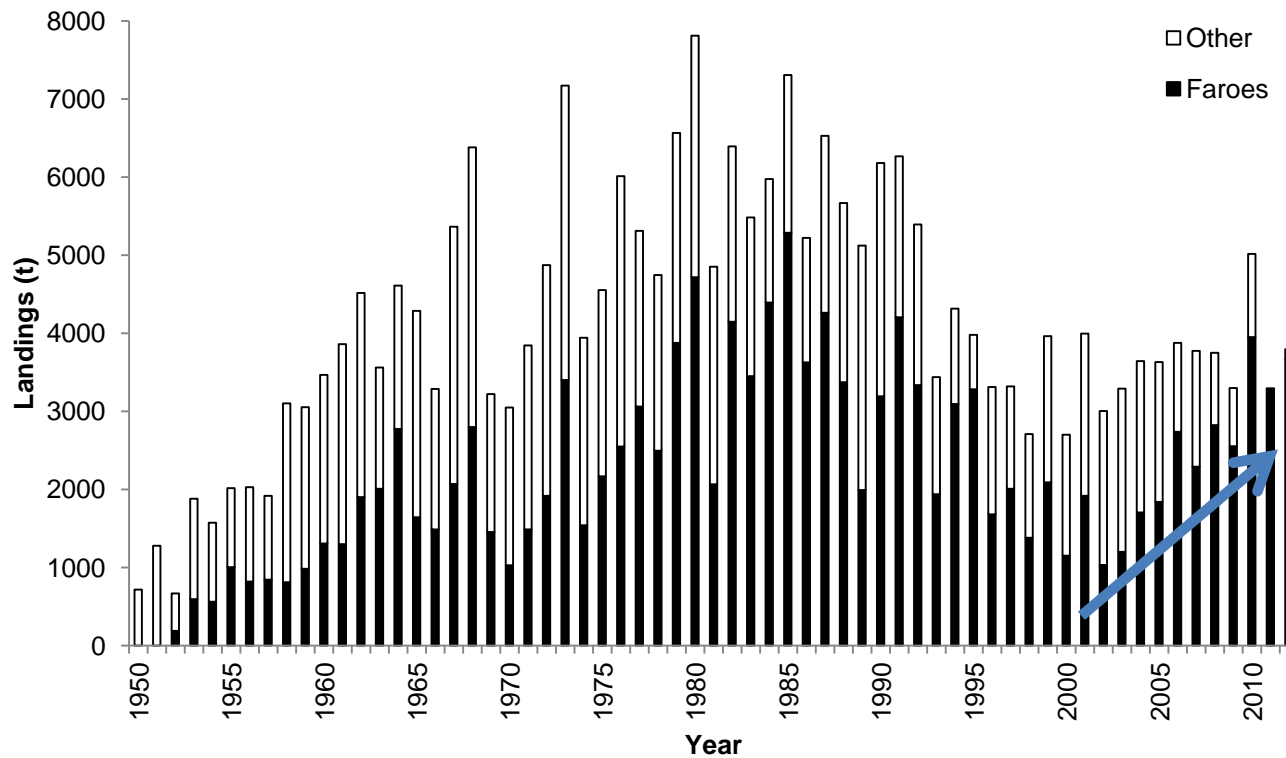


- 5 ára gomul umleið 35 cm
- 10 ára gomul umleið 40-50 cm

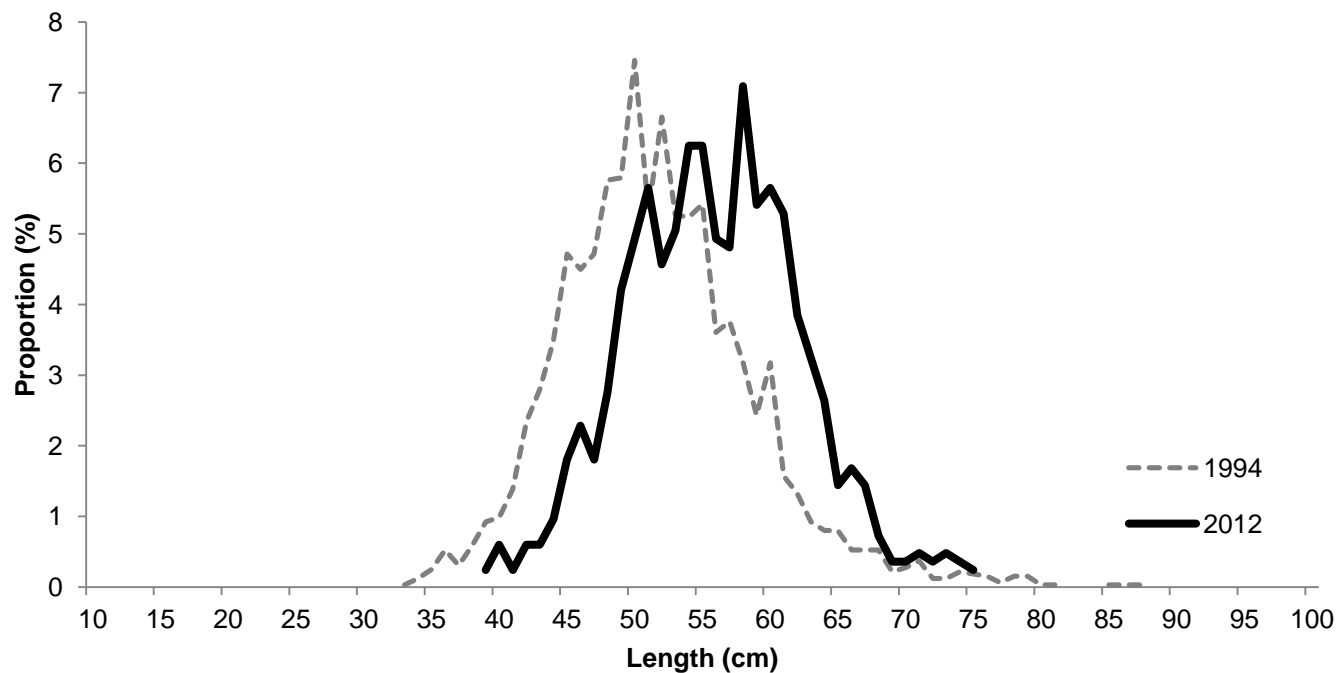
- Kynsbúgvinn 40-45 cm til longdar (6-9 ára aldur)
- Gýting serliga í apríl-juni

# Fiskiskapur eftir brosmu

- Total landingar í føroyskum øki 1950-2012

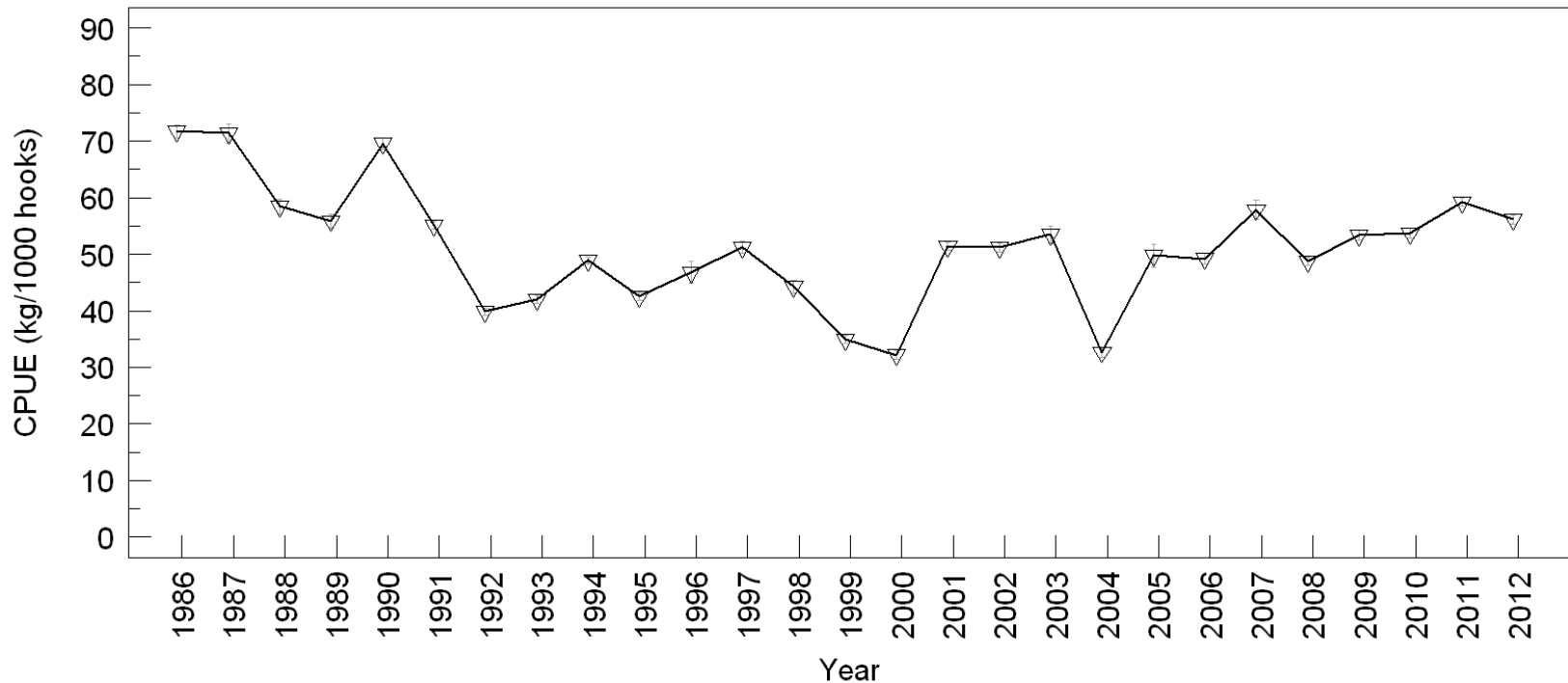


- Longdarbýtið av brosmu frá línuskipum



	Meðal longd (cm)	Tal mátað
1994	52	3246
2012	56	832

- Veiða uppá roynd av brosmu frá línuskipum (<110 GRT)



Frá skipsdagbókum, har fongurin av longu og brosmu > 60% av samlaða foginum og dýpið > 200 m

# Høvuðsdentur í verkætlanini

- Fáa tilvega grundleggjandi lívfrøðiliga vitan at samanbera við eldri kanningar
- Arbeiða við aldurslesing av brosmu, tí hon er serliga torfør at aldursgreina
- Fáa nóg mikið av bakgrundsvitan tilvega, til at kunna gera stovnsmetingar av longu og brosmu við Føroyar

Takk fyri

The image features a large, blue, textured shape that resembles a fingerprint or a stylized, elongated object. The shape is oriented diagonally from the top-left towards the bottom-right. It has a complex, wavy, and layered appearance, with various shades of blue and white highlights that create a sense of depth and texture. The background is a dark, almost black, space with a few small, faint white specks, possibly representing stars or dust. The text "Takk fyri" is overlaid on the upper-left portion of the blue shape in a simple, black, sans-serif font.